


The PCE logo is displayed in white, bold, sans-serif capital letters on a solid red rectangular background in the top right corner of the page.

PCE

Connection
to the future

The background of the entire page is a photograph of industrial electrical connectors. In the foreground, a red and black PCE industrial connector is shown in detail, with its handle and locking mechanism. To its left, a blue industrial connector is partially visible. In the background, a black circular component with the 'XREEL' logo and website 'www.XREEL.at' is visible. The overall scene is set against a dark, textured background.

ОБЗОР ПРОДУКЦИИ
ПРОМЫШЛЕННЫЕ РАЗЪЕМЫ
2019/20
MADE IN AUSTRIA



PCE является мировым лидером в разработке и производстве промышленных разъемов с долей экспорта более 80%! С момента основания в 1973 году компания продолжает развиваться и становится международной группой компаний.

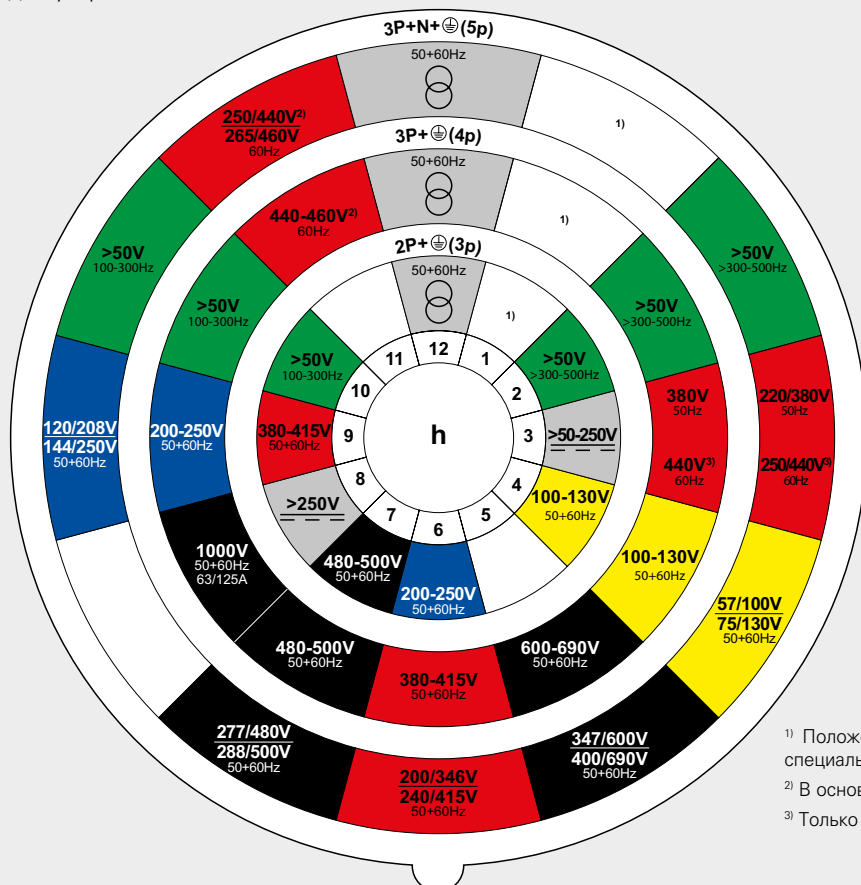
PCЕ предлагает широкий диапазон изделий высокого качества для различного применения в электротехнической отрасли. Ассортимент постоянно обновляется и в настоящее время включает в себя около 22000 наименований. В дополнение к нашим стандартным продуктам PCЕ имеет возможность производить изделия по спецификации заказчика на современных литейно-формовочных и металло-обрабатывающих производствах в течении нескольких дней.

Высокий уровень качества (сертификация ISO 9001:2015), гибкость и постоянные инновации продуктов и процессов, являются одними из самых важных факторов нашей успешной клиентоориентированной стратегии. Скорость является главным приоритетом! Быстрые сроки поставки и надежность за счет эффективных производственных процессов и простоты обработки заказа были оценены нашими клиентами за годы.

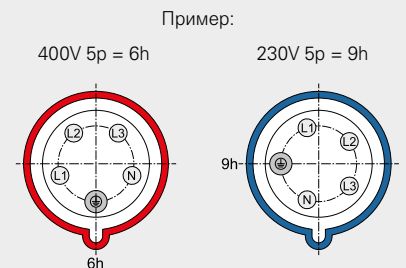
Постоянные инновации продуктов и процессов, и тесное взаимодействие с нашими клиентами делает PCЕ серьезным, мировым партнером в профессиональном применении промышленных разъемов!

МЕЖДУНАРОДНЫЙ СТАНДАРТ СООТВЕТСТВИЯ IEC 60309-2 – ЧАСТЬ I

для устройств >50V



Позиция контакта Заземления
Вид: с лицевой стороны розетки



- 1) Положение часов не нормируется и свободно при использовании в специальных областях применения
- 2) В основном для судовых установок
- 3) Только для рефконтейнеров

Ампер	Полюсы	110V~	230V~	400V~
		50/60Hz 4h	50/60Hz 3p=6h 4p+5p=9h	50/60Hz 3p=9h 4p+5p=6h
		№ Арт.	№ Арт.	№ Арт.

CEE Вилки и розетки GRIP

16	5	0153-4	0153-9	0153-6
32	5	0253-4	0253-9	0253-6

Вилка кабельная IP44/54 GRIP

- с винтовыми клеммами
- материал корпуса: 2К(РА6/РЕ)*
- контакты: латунь

IP44/54



16	5	0153-4TT	0153-9TT	0153-6TT
32	5	0253-4TT	0253-9TT	0253-6TT

Вилка кабельная IP44/54 GRIP TT

- технология безвинтового подключения
- материал корпуса: 2К(РА6/ТРЕ)*
- контакты: латунь

IP44/54

TURBOclick
TERMINAL



16	5	2153-4	2153-9	2153-6
32	5	2253-4	2253-9	2253-6

Розетка кабельная IP44/54 GRIP

- с винтовыми клеммами
- материал корпуса: 2К(РА6/РЕ)*
- контакты: латунь

IP44/54



16	5	2153-4TT	2153-9TT	2153-6TT
32	5	2253-4TT	2253-9TT	2253-6TT

Розетка кабельная IP44/54 GRIP TT

- технология безвинтового подключения
- материал корпуса: 2К(РА6/ТРЕ)*
- контакты: латунь

IP44/54

TURBOclick
TERMINAL



16	5			70153-6
32	5			70253-6

Вилка-Фазоинвертор IP44/54 GRIP

- с винтовыми клеммами
- материал корпуса: 2К(РА6/ТРЕ)*
- контакты: никелированная латунь

IP44/54



16	5			70153-6TT
32	5			70253-6TT

Вилка-Фазоинвертор IP44/54 GRIP TT

- L1, N, PE = безвинтовое подключение
- L2, L3 = винтовая клемма
- материал корпуса: 2К(РА6/ТРЕ)*
- контакты: никелированная латунь

IP44/54



TURBOclick
TERMINAL

* - двухкомпонентный: Полиамид РА6 и Эластомер

Кабельный ввод с разгрузкой натяжения кабеля и гидроизоляцией, затяжка без инструмента

Функция открытия эргономически оптимизирована для удобной работы одной рукой

Новый фиксирующий механизм с универсальным встроенным фиксирующим пазом



Прорезиненная область GRIP эргономичной формы с надежным захватом

Быстроразъемная конструкция с замком проверенный механизм фиксации и открытия

Увеличенные выступы для безопасного подключения и отключения

CEE Вилки

Вилка кабельная IP44 SHARK

- с винтовыми клеммами
- с кабельным вводом Shark

IP44



Ампер	Полюсы	110V~	230V~	400V~
		№ Арт.	№ Арт.	№ Арт.
		50/60Hz 4h	50/60Hz 3p=6h 4p+5p=9h	50/60Hz 3p=9h 4p+5p=6h
16	3	013-4	013-6	013-9
16	4	014-4	014-9	014-6
16	5	015-4	015-9	015-6
32	3	023-4	023-6	023-9
32	4	024-4	024-9	024-6
32	5	025-4	025-9	025-6

Вилка кабельная IP44 SHARK TT

- технология безвинтового подключения
- с кабельным вводом Shark

IP44



TURBO TERMINAL

16	3	013-4TT	013-6TT	013-9TT
16	4	014-4TT	014-9TT	014-6TT
16	5	015-4TT	015-9TT	015-6TT
32	3	023-4TT	023-6TT	023-9TT
32	4	024-4TT	024-9TT	024-6TT
32	5	025-4TT	025-9TT	025-6TT

Вилка кабельная IP67 SHARK

- с винтовыми клеммами
- с кабельным вводом Shark

IP66/67



16	3	0132-4	0132-6	0132-9
16	4	0142-4	0142-9	0142-6
16	5	0152-4	0152-9	0152-6
32	3	0232-4	0232-6	0232-9
32	4	0242-4	0242-9	0242-6
32	5	0252-4	0252-9	0252-6

Вилка кабельная IP67 SHARK TT

- технология безвинтового подключения
- с кабельным вводом Shark

IP66/67



TURBO TERMINAL

16	3	0132-4TT	0132-6TT	0132-9TT
16	4	0142-4TT	0142-9TT	0142-6TT
16	5	0152-4TT	0152-9TT	0152-6TT
32	3	0232-4TT	0232-6TT	0232-9TT
32	4	0242-4TT	0242-9TT	0242-6TT
32	5	0252-4TT	0252-9TT	0252-6TT

Вилка кабельная IP66/67 POWER TWIST

- корпус с винтовым соединением
- контакты: никелированная латунь
- с кабельным вводом Twist
- с пилотным контактом

IP66/67



POWER TWIST

63	3	033-4	033-6	033-9
63	4	034-4	034-9	034-6
63	5	035-4	035-9	035-6
125	3	043-4	043-6	043-9
125	4	044-4	044-9	044-6
125	5	045-4	045-9	045-6

Вилка кабельная угловая IP44 TWIST

- с винтовыми клеммами
- с кабельным вводом Twist

IP44 (IP67 по запросу)



16	3	8013-4	8013-6	8013-9
16	4	8014-4	8014-9	8014-6
16	5	8015-4	8015-9	8015-6
32	3	8023-4	8023-6	8023-9
32	4	8024-4	8024-9	8024-6
32	5	8025-4	8025-9	8025-6

Вилка кабельная угловая IP44 TWIST TT

- технология безвинтового подключения
- с кабельным вводом Twist

IP44 (IP67 по запросу)



TURBO TERMINAL

16	3	8013-4TT	8013-6TT	8013-9TT
16	4	8014-4TT	8014-9TT	8014-6TT
16	5	8015-4TT	8015-9TT	8015-6TT
32	3	8023-4TT	8023-6TT	8023-9TT
32	4	8024-4TT	8024-9TT	8024-6TT
32	5	8025-4TT	8025-9TT	8025-6TT

Вилка-Фазоинвертор IP44 SHARK

- с винтовыми клеммами
- контакты: никелированная латунь

IP44, IP66/67



IP44	16	4		7014-9	7014-6
IP66/67	16	4		70142-9	70142-6
IP44	16	5			7015-6
IP66/67	16	5			70152-6
IP44	32	4		7024-9	7024-6
IP66/67	32	4		70242-9	70242-6
IP44	32	5			7025-6
IP66/67	32	5			70252-6

Ампер	Полюсы	110V~	230V~	400V~
		50/60Hz 4h	50/60Hz 3p=6h 4p+5p=9h	50/60Hz 3p=9h 4p+5p=6h
		№ Арт.	№ Арт.	№ Арт.
16	3	513-4	513-6	513-9
16	4	514-4	514-9	514-6
16	5	515-4	515-9	515-6
32	3	523-4	523-6	523-9
32	4	524-4	524-9	524-6
32	5	525-4	525-9	525-6

Вилка настенная IP44

- с винтовыми клеммами
- ввод M25 сверху или сзади

IP44 (IP67 по запросу)



16	3	9513-4	9513-6	9513-9
16	4	9514-4	9514-9	9514-6
16	5	9515-4	9515-9	9515-6
32	3	9523-4	9523-6	9523-9
32	4	9524-4	9524-9	9524-6
32	5	9525-4	9525-9	9525-6

Вилка настенная IP44

- с винтовыми клеммами
- проходное подключение
- ввод M25 сверху, 2 снизу или сзади

IP44



63	3	533-4	533-6	533-9
63	4	534-4	534-9	534-6
63	5	535-4	535-9	535-6

Вилка настенная IP66/67 POWER TWIST

- ввод M40 сверху, 2x32 снизу или сзади
- контакты: никелированная латунь, с пилотным контактом
- доступна комплектация защитной крышкой и кабельными вводами

IP66/67



125	3	543-4	543-6	543-9
125	4	544-4	544-9	544-6
125	5	545-4	545-9	545-6

Вилка настенная IP66/67 POWER TWIST

- ввод M63 сверху, 2xØ40 снизу или сзади
- контакты: никелированная латунь, с пилотным контактом
- доступна комплектация защитной крышкой и кабельными вводами

IP66/67



фланец: 70x70; крепежные отверстия 56x56

16	3	613-4	613-6	613-9
16	4	614-4	614-9	614-6
16	5	615-4	615-9	615-6
32	3	623-4	623-6	623-9
32	4	624-4	624-9	624-6
32	5	625-4	625-9	625-6

Вилка панельная встраиваемая IP44

- с винтовыми клеммами

IP44

другой размер фланца, безвинтовые клеммы или IP67 по запросу



фланец: 100x100; крепежные отверстия 80x80

63	3	633-4	633-6	633-9
63	4	634-4	634-9	634-6
63	5	635-4	635-9	635-6

Вилка панельная встраиваемая IP66/67 POWER TWIST

- контакты: никелированная латунь
- с пилотным контактом
- доступна комплектация защитной крышкой

IP66/67 (IP44 по запросу)



фланец: 120x120; крепежные отверстия 100x100

125	3	643-4	643-6	643-9
125	4	644-4	644-9	644-6
125	5	645-4	645-9	645-6

фланец: 100x112; крепежные отверстия 80x88

63	3	733-4	733-6	733-9
63	4	734-4	734-9	734-6
63	5	735-4	735-9	735-6

Вилка панельная наклонная IP66/67 POWER TWIST

- контакты: никелированная латунь, с пилотным контактом
- доступна комплектация защитной крышкой

IP66/67



фланец: 120x130; крепежные отверстия 100x108

125	3	743-4	743-6	743-9
125	4	744-4	744-9	744-6
125	5	745-4	745-9	745-6

16	3	77713-4	77713-6	77713-9
16	4	77714-4	77714-9	77714-6
16	5	77715-4	77715-9	77715-6
32	3	77723-4	77723-6	77723-9
32	4	77724-4	77724-9	77724-6
32	5	77725-4	77725-9	77725-6

Вилка панельная угловая IP44 TWIST

- с винтовыми клеммами

IP44 (IP67 по запросу)



CEE Розетки

Розетка кабельная IP44 SHARK

- с винтовыми клеммами
- с кабельным вводом Shark

IP44



Ампер	Полюсы	110V~	230V~	400V~
		№ Арт.	№ Арт.	№ Арт.
		50/60Hz 4h	50/60Hz 3p=6h 4p+5p=9h	50/60Hz 3p=9h 4p+5p=6h
16	3	213-4	213-6	213-9
16	4	214-4	214-9	214-6
16	5	215-4	215-9	215-6
32	3	223-4	223-6	223-9
32	4	224-4	224-9	224-6
32	5	225-4	225-9	225-6

Розетка кабельная IP44 SHARK TT

- технология безвинтового подключения
- с кабельным вводом Shark

IP44



TURBO
TERMINALS

16	3	213-4TT	213-6TT	213-9TT
16	4	214-4TT	214-9TT	214-6TT
16	5	215-4TT	215-9TT	215-6TT
32	3	223-4TT	223-6TT	223-9TT
32	4	224-4TT	224-9TT	224-6TT
32	5	225-4TT	225-9TT	225-6TT

Розетка кабельная IP66/67 SHARK

- с винтовыми клеммами
- с кабельным вводом Shark

IP66/67



16	3	2132-4	2132-6	2132-9
16	4	2142-4	2142-9	2142-6
16	5	2152-4	2152-9	2152-6
32	3	2232-4	2232-6	2232-9
32	4	2242-4	2242-9	2242-6
32	5	2252-4	2252-9	2252-6

Розетка кабельная IP66/67 SHARK TT

- технология безвинтового подключения
- с кабельным вводом Shark

IP66/67



TURBO
TERMINALS

16	3	2132-4TT	2132-6TT	2132-9TT
16	4	2142-4TT	2142-9TT	2142-6TT
16	5	2152-4TT	2152-9TT	2152-6TT
32	3	2232-4TT	2232-6TT	2232-9TT
32	4	2242-4TT	2242-9TT	2242-6TT
32	5	2252-4TT	2252-9TT	2252-6TT

Розетка кабельная IP66/67 POWER TWIST

- корпус с винтовым соединением
- ламельные контакты
- с кабельным вводом Twist

IP66/67



POWER
TWIST

63	3	233-4	233-6	233-9
63	4	234-4	234-9	234-6
63	5	235-4	235-9	235-6
125	3	243-4	243-6	243-9
125	4	244-4	244-9	244-6
125	5	245-4	245-9	245-6

Розетка настенная IP44

- с винтовыми клеммами
- ввод M25 сверху или сзади

IP44



16	3	113-4	113-6	113-9
16	4	114-4	114-9	114-6
16	5	115-4	115-9	115-6
32	3	123-4	123-6	123-9
32	4	124-4	124-9	124-6
32	5	125-4	125-9	125-6

Розетка настенная IP44 TT

- технология безвинтового подключения
- ввод M25 сверху или сзади

IP44



TURBO
TERMINALS

16	3	113-4TT	113-6TT	113-9TT
16	4	114-4TT	114-9TT	114-6TT
16	5	115-4TT	115-9TT	115-6TT
32	3	123-4TT	123-6TT	123-9TT
32	4	124-4TT	124-9TT	124-6TT
32	5	125-4TT	125-9TT	125-6TT

Розетка настенная IP67

- с винтовыми клеммами
- ввод M25 сверху или сзади

IP67



16	3	1132-4	1132-6	1132-9
16	4	1142-4	1142-9	1142-6
16	5	1152-4	1152-9	1152-6
32	3	1232-4	1232-6	1232-9
32	4	1242-4	1242-9	1242-6
32	5	1252-4	1252-9	1252-6

Ампер	Полюсы	110V~	230V~	400V~
		50/60Hz 4h	50/60Hz 3p=6h 4p+5p=9h	50/60Hz 3p=9h 4p+5p=6h
		№ Арт.	№ Арт.	№ Арт.

63	3	133-4	133-6	133-9
63	4	134-4	134-9	134-6
63	5	135-4	135-9	135-6

Розетка настенная IP66/67 POWER TWIST

POWER TWIST

- ввод сверху M40, снизу (2xM32) или сзади
- ламельные контакты
- для заказа с пилотным контактом добавить "5", например: 1335-6

IP66/67



63	3	1337-4	1337-6	1337-9
63	4	1347-4	1347-9	1347-6
63	5	1357-4	1357-9	1357-6
125	3	143-4	143-6	143-9
125	4	144-4	144-9	144-6
125	5	145-4	145-9	145-6

Розетка настенная IP66/67 POWER TWIST

POWER TWIST

- 63A: ввод сверху M40, 125A: ввод сверху M63, снизу (2xM40) или сзади
- ламельные контакты
- для заказа с пилотным контактом добавить "5", например: 13575-6

IP66/67



16	3		9213-6	
16	4		9214-9	9214-6
16	5			9215-6
32	3		9223-6	
32	4		9224-9	9224-6
32	5			9225-6

Розетка настенная COMBO IP44

- со встроенной розеткой*, с клеммами до 10мм², готовая к подключению
- для настенной розетки Combo 32A: розетка (DIN 49440) защищена предохранителем (10A)

IP44

* стандарт Австрия/Германия, другие версии по запросу!



фланец: 75x75; крепежные отверстия 60x60

16	3	313-4f7	313-6f7	313-9f7
16	4	314-4f7	314-9f7	314-6f7
16	5	315-4f7	315-9f7	315-6f7
32	3	323-4f7	323-6f7	323-9f7
32	4	324-4f7	324-9f7	324-6f7
32	5	325-4f7	325-9f7	325-6f7

Розетка панельная прямая IP44

- с винтовыми клеммами
- другие версии по запросу

IP44

IP44/IP54 (16A 3p, 16A 5p, 32A 5p)



фланец: 75x75; крепежные отверстия 60x60

16	3	313-4TTf7	313-6TTf7	313-9TTf7
16	4	314-4TTf7	314-9TTf7	314-6TTf7
16	5	315-4TTf7	315-9TTf7	315-6TTf7
32	3	323-4TTf7	323-6TTf7	323-9TTf7
32	4	324-4TTf7	324-9TTf7	324-6TTf7
32	5	325-4TTf7	325-9TTf7	325-6TTf7

Розетка панельная прямая IP44 TT

TURBO TERMINAL^{click}

- технология безвинтового подключения
- другие версии по запросу

IP44

IP44/IP54 (16A 3p, 16A 5p, 32A 5p)



фланец: 75x75; крепежные отверстия 60x60

16	3	3132-4	3132-6	3132-9
16	4	3142-4	3142-9	3142-6
16	5	3152-4	3152-9	3152-6
32	3	3232-4	3232-6	3232-9
32	4	3242-4	3242-9	3242-6
32	5	3252-4	3252-9	3252-6

Розетка панельная прямая IP67

- с винтовыми клеммами
- другие версии по запросу

IP67



фланец: 75x75; крепежные отверстия 60x60

16	3	3132-4TT	3132-6TT	3132-9TT
16	4	3142-4TT	3142-9TT	3142-6TT
16	5	3152-4TT	3152-9TT	3152-6TT
32	3	3232-4TT	3232-6TT	3232-9TT
32	4	3242-4TT	3242-9TT	3242-6TT
32	5	3252-4TT	3252-9TT	3252-6TT

Розетка панельная прямая IP67 TT

TURBO TERMINAL^{click}

- технология безвинтового подключения
- другие версии по запросу

IP67



фланец: 100x100; крепежные отверстия 80x80

63	3	333-4	333-6	333-9
63	4	334-4	334-9	334-6
63	5	335-4	335-9	335-6

Розетка панельная прямая IP66/67 POWER TWIST

POWER TWIST

- ламельные контакты
- для заказа с пилотным контактом добавить "5", например: 3355-6
- другие версии по запросу

IP66/67



фланец: 120x120; крепежные отверстия 100x100

125	3	343-4	343-6	343-9
125	4	344-4	344-9	344-6
125	5	345-4	345-9	345-6

CEE Розетки

Ампер	Полюсы	110V~	230V~	400V~	
		50/60Hz 4h	50/60Hz 3p=6h 4p+5p=9h	50/60Hz 3p=9h 4p+5p=6h	№ Арт.

Розетка панельная наклонная IP44

- с винтовыми клеммами
- другие версии по запросу

IP44
IP44/IP54 (16A 3p, 16A 5p, 32A 5p)



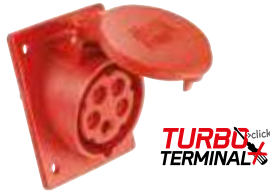
фланец: 80x97; крепежные отверстия 60x73

16	3	413-4f8	413-6f8	413-9f8
16	4	414-4f8	414-9f8	414-6f8
16	5	415-4	415-9	415-6
32	3	423-4	423-6	423-9
32	4	424-4	424-9	424-6
32	5	425-4	425-9	425-6

Розетка панельная наклонная IP44

- TT**
- технология безвинтового подключения
 - другие версии по запросу

IP44
IP44/IP54 (16A 3p, 16A 5p, 32A 5p)



фланец: 80x97; крепежные отверстия 60x73

16	3	413-4TTf8	413-6TTf8	413-9TTf8
16	4	414-4TTf8	414-9TTf8	414-6TTf8
16	5	415-4TT	415-9TT	415-6TT
32	3	423-4TT	423-6TT	423-9TT
32	4	424-4TT	424-9TT	424-6TT
32	5	425-4TT	425-9TT	425-6TT

Розетка панельная наклонная IP67

- с винтовыми клеммами
- другие версии по запросу

IP67



фланец: 80x97; крепежные отверстия 60x73

16	3	4132-4f8	4132-6f8	4132-9f8
16	4	4142-4f8	4142-9f8	4142-6f8
16	5	4152-4f78	4152-9f78	4152-6f78
32	3	4232-4f78	4232-6f78	4232-9f78
32	4	4242-4f78	4242-9f78	4242-6f78
32	5	4252-4f78	4252-9f78	4252-6f78

Розетка панельная наклонная IP67

- POWER TWIST**
- корпус с винтовым соединением
 - другие версии по запросу

IP66/67



фланец: 100x112; крепежные отверстия 80x88

63	3	433-4	433-6	433-9
63	4	434-4	434-9	434-6
63	5	435-4	435-9	435-6
фланец: 120x130; крепежные отверстия 100x108				
125	3	443-4	443-6	443-9
125	4	444-4	444-9	444-6
125	5	445-4	445-9	445-6

Вилки с защитой двигателя



CEE-Вилка с устройством защиты двигателя, контактор до 15кВт



Вилка с устройством защиты двигателя 1,5-16А



CEE-Вилка с выключателем
Конструкция: выключатель, реверсивный выключатель, фазоинвертор, контроль последовательности фаз, индикатор работы, (с держателем или без)



CEE-Вилка с устройством защиты двигателя
CEE-Вилка с устройством защиты двигателя PKZM0 IP44 или IP67 (доступна с держателем и без)

Область применения:

- Насосы:** погружные насосы, передвижные насосы, насосы для строительных площадок...
- Вентиляция:** вентиляторы, вентиляция помещений...
- Компрессоры:** передвижные компрессоры...
- Конвейеры:** роликовые и цепные конвейеры, ленточные конвейеры...
- Строительные машины:** дисковые пилы, ручной инструмент...
- Промышленные двигатели**



CEE Вилки и розетки 7-полюсные 16А и 32А, IP44/54 и IP66/67



Штепсельные вилки и розетки из твердой резины



Вилка IP44

Угловая вилка IP44

			
Резина (вставка: полиамид)	Резина (вставка: резина)	Резина (вставка: полиамид)	Резина (вставка: резина)
0511-s 0531-s 0521-s	0512-s 0532-s 0522-s	05811-s 05831-s 05821-s	05812-s 05832-s 05822-s

- Стандарт Австрия/Германия
- Стандарт Бельгия/Франция
- Двойная система заземления (Австрия/Германия и Бельгия/Франция)



Розетка IP20

Розетка IP44

					
Резина (вставка: полиамид)	Резина (вставка: резина)	Резина (вставка: полиамид)	Резина (вставка: резина)	Резина (вставка: полиамид)	Резина (вставка: резина)
2510-s 2510-sc 2410-s 2410-sc	2520-s	2511-s 2511-sc 2411-s 2411-sc	2521-s	2511-sl 2511-scl 2411-sl* 2411-scl*	2522-s
				* с уплотнителем	

- Стандарт Австрия/Германия
- Стандарт Австрия/Германия с защитой от детей (шторка)
- Стандарт Бельгия/Франция
- Стандарт Бельгия/Франция с защитой от детей (шторка)



Вилка IP44

Розетка IP44

			
Резина (вставка: резина)	Резина (вставка: полиамид)	Резина (вставка: резина)	Резина (вставка: резина)
05622-s	24611-s 24611-sc	25621-s	25622-s

- Двойная система заземления (Австрия/Германия и Бельгия/Франция)
- Стандарт Австрия/Германия
- Стандарт Бельгия/Франция
- Стандарт Бельгия/Франция с защитой от детей (шторка)

Двойник IP44 с крышкой

Тройник IP44 с откидной крышкой

Тройник IP44 с откидной крышкой

			
Полиамид (вставка: полиамид)	Резина (вставка: полиамид)	Резина (вставка: полиамид)	Резина (вставка: резина)
25212-r 25212-rc 24212-r 24212-rc	25311-s 25311-sc 24311-s 24311-sc	25311-s5 24311-s5 24311-sc5	253622-s 253622-s5 253642-s
		с 5-полюсной клеммой	с LED индикатором
			с 5-полюсной клеммой

- Стандарт Австрия/Германия
- Стандарт Австрия/Германия с защитой от детей (шторка)
- Стандарт Бельгия/Франция
- Стандарт Бельгия/Франция с защитой от детей (шторка)

Штепсельные вилки и розетки

Водонепроницаемые кабельные разъемы IP66/68

NAUTILUS

доступно в бронзово-зеленом цвете

- Двойная система заземления (Австрия/Германия и Бельгия/Франция)
- Стандарт Австрия/Германия
- Стандарт Бельгия/Франция



Вилка IP66/68
с защитной крышкой

20051-b



Розетка IP66/68
с крышкой

без защиты от детей

с защитой от детей

20251-b
20241-b

20251-bc
20241-bc

NAUTILUS

Водонепроницаемые розетки панельные IP66/68

- 16А, 3р (2р+Е) с винтовыми клеммами
- подключение сзади
- доступно в бронзово-зеленом цвете

- Стандарт Австрия/Германия с защитой от детей (шторка)

- Стандарт Бельгия/Франция с защитой от детей (шторка)



Фланец 75x75мм
4-точечное крепление
с откидной крышкой

20352-8b
20352-8bc



Фланец 75x75мм
4-точечное крепление
с крышкой на петле

20351-8b
20351-8bc



Фланец круглый
2-точечное крепление
с крышкой на петле

20351-9b
20351-9bc

20341-9b
20341-9bc

Розетки панельные IP20

- 16А, 3р (2р+Е) с винтовыми клеммами
- боковое подключение
- с защитой от детей (шторка)



Стандарт Австрия/Германия
DIN 49440

10584-0wsc

Стандарт Бельгия/Франция

10484-0wsc

Розетки панельные IP54

- 16А, 3р (2р+Е), фланец 50x50мм

• винтовые клеммы	• безвинтовые клеммы	• боковое подключение	• тыловое подключение	• защита от детей	• с уплотнителем
●		●			
●		●		●	
●			●		
●			●	●	
●			●		●
	●		●		
	●		●	●	
	●		●		●



Стандарт Австрия/Германия
DIN 49440

1050-0bs



Стандарт Австрия/Германия
DIN 49440

105-0bs



Стандарт Бельгия/Франция

1040-0bs



104-0bs

1050-0bsc

105-0bsc

1040-0bsc

104-0bsc

1050-0b

105-0b

1040-0b

104-0b

1050-0bc

105-0bc

1040-0bc

104-0bc

1050-0bw

105-0bw

109-0b

108-0b

109-0bc

108-0bc

109-0bw

* Вилки и розетки (DIN 49440) для портативного использования применяется стандарт DIN VDE 0620-1:2010 и ÖVE/ÖNORM EA 8684-2-2:2010

Другие цвета S-NOVA:



Розетки панельные

- соответствуют стандартам Италии, Дании, Англии, Австралии, Швеции
- фланец 50x50мм
- с винтовыми клеммами



Италия
IP54

1036-0s



Дания
IP44

1030-0b



Англия
IP54

1020-5s



Австралия
IP54

1037-0s



Швеция
IP54

1013-0b (T13)
1023-0bs (T23)

Ампер	Полюсы	24V~	42V~	24/42V~	24/42V~	24/42V~	24/42V~	24/42V~
		50/60Hz без ключа	50/60Hz 12h	100-200Hz 4h	300Hz 2h	400Hz 3h	401-500Hz 11h	DC 10h
		№ Арт.	№ Арт.	№ Арт.	№ Арт.	№ Арт.	№ Арт.	№ Арт.

16	2	062v	082-12v	082-4v	082-2v	082-3v	082-11v	082-10v
16	3	063v	083-12v	083-4v	083-2v	083-3v	083-11v	083-10v
32	2	072v	092-12v	092-4v	092-2v	092-3v	092-11v	092-10v
32	3	073v	093-12v	093-4v	093-2v	093-3v	093-11v	093-10v

Низковольтные

Вилка IP44 TWIST

- с винтовыми клеммами
- контакты: никелированная латунь
- с кабельным вводом Twist

IP44



16	2	0622v	0822-12v	0822-4v	0822-2v	0822-3v	0822-11v	0822-10v
16	3	0632v	0832-12v	0832-4v	0832-2v	0832-3v	0832-11v	0832-10v
32	2	0722v	0922-12v	0922-4v	0922-2v	0922-3v	0922-11v	0922-10v
32	3	0732v	0932-12v	0932-4v	0932-2v	0932-3v	0932-11v	0932-10v

Вилка IP67 TWIST

- с винтовыми клеммами
- контакты: никелированная латунь
- с кабельным вводом Twist

IP67



16	2	262v	282-12v	282-4v	282-2v	282-3v	282-11v	282-10v
16	3	263v	283-12v	283-4v	283-2v	283-3v	283-11v	283-10v
32	2	272v	292-12v	292-4v	292-2v	292-3v	292-11v	292-10v
32	3	273v	293-12v	293-4v	293-2v	293-3v	293-11v	293-10v

Розетка IP44 TWIST

- с винтовыми клеммами
- контакты: никелированная латунь
- с кабельным вводом Twist

IP44



16	2	2622v	2822-12v	2822-4v	2822-2v	2822-3v	2822-11v	2822-10v
16	3	2632v	2832-12v	2832-4v	2832-2v	2832-3v	2832-11v	2832-10v
32	2	2722v	2922-12v	2922-4v	2922-2v	2922-3v	2922-11v	2922-10v
32	3	2732v	2932-12v	2932-4v	2932-2v	2932-3v	2932-11v	2932-10v

Розетка IP67 TWIST

- с винтовыми клеммами
- контакты: никелированная латунь
- с кабельным вводом Twist

IP67



фланец: 70x70; крепежные отверстия 56x56

16	2	362v	382-12v	382-4v	382-2v	382-3v	382-11v	382-10v
16	3	363v	383-12v	383-4v	383-2v	383-3v	383-11v	383-10v
32	2	372v	392-12v	392-4v	392-2v	392-3v	392-11v	392-10v
32	3	373v	393-12v	393-4v	393-2v	393-3v	393-11v	393-10v

Розетка панельная прямая IP66/67

- с винтовыми клеммами
- контакты: никелированная латунь

IP44/54



фланец: 54x60; крепежные отверстия 44x44

16	2	3622f9v	3822-12f9v	3822-4f9v	3822-2f9v	3822-3f9v	3822-11f9v	3822-10f9v
16	3	3632f9v	3832-12f9v	3832-4f9v	3832-2f9v	3832-3f9v	3832-11f9v	3832-10f9v
32	2	3722f9v	3922-12f9v	3922-4f9v	3922-2f9v	3922-3f9v	3922-11f9v	3922-10f9v
32	3	3732f9v	3932-12f9v	3932-4f9v	3932-2f9v	3932-3f9v	3932-11f9v	3932-10f9v

Розетка панельная прямая IP66/67

- с винтовыми клеммами
- контакты: никелированная латунь

IP66/67



16	2	162v	182-12v	182-4v	182-2v	182-3v	182-11v	182-10v
16	3	163v	183-12v	183-4v	183-2v	183-3v	183-11v	183-10v
32	2	172v	192-12v	192-4v	192-2v	192-3v	192-11v	192-10v
32	3	173v	193-12v	193-4v	193-2v	193-3v	193-11v	193-10v

Розетка настенная IP44

- с винтовыми клеммами
- контакты: никелированная латунь
- ввод M25 сверху или сзади

IP44



другие версии и размер фланца по запросу!

Разветвители и адаптеры

Разветвитель

Вход: 1 CEE-Вилка 16A 3р 230V
Выход: 3 CEE-Розетки 16A 3р 230V

- контакты: никелированная латунь
- другие версии по запросу



Ампер	Полюсы	№ Арт.	степень защиты
16	3	9432000*	IP44
16	3	943200*	IP67

Разветвитель с кабельным вводом

Вход: 1 кабельный ввод Twist
Выход: 3 CEE-Розетки 16A 3р 230V

- контакты: никелированная латунь
- другие версии по запросу



16	3	9432006	IP44
16	3	9432007	IP67

Адаптер - CEE-Вилка 16A 3р / розетка штепсельная

Вход: 1 CEE-Вилка 16A 3р 230V
Выход: 1 розетка (DIN 49440) 16A 250V

- доступно со стандартами Бельгия/Франция, Дания и Англия
- контакты: никелированная латунь



16	3	9433100*	IP44
----	---	----------	------

Адаптер - CEE-Вилка 16A 5р / розетка штепсельная

Вход: 1 CEE-Вилка 16A 5р 400V
Выход: 1 розетка (DIN 49440) 16A 250V

- доступно со стандартами Бельгия/Франция, Дания и Англия
- контакты: никелированная латунь



16	5	9433020*	IP44
----	---	----------	------

Адаптер - Вилка штепсельная / CEE-розетка

Вход: 1 Вилка 16A 2р+E 250V (система двойного заземления)
Выход: 1 CEE-розетка 16A 3р 230V

- контакты: никелированная латунь



16	3	9434100*	IP20
----	---	----------	------

Адаптер - Вилка для внутреннего использования в Италии / CEE-розетка

Вход: 1 Вилка P17 (Италия)
Выход: 1 CEE-розетка 16A 3р 230V

- контакты: никелированная латунь



16	3	9434200*	IP20
----	---	----------	------

Мульти-Адаптер

CEE-Вилка 16A 3р / Розетка для внутреннего использования в Италии

Вход: 1 CEE-Вилка 16A 3р 230V
Выход: 2 розетка P17/11
 1 розетка P30/17

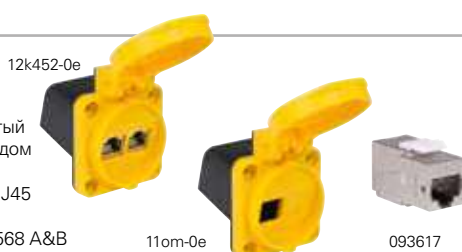
- * Экспортная версия (в Австрии/Германии не разрешена!)
- другие версии по запросу



16	3	9433170*	IP20
----	---	----------	------

Розетка с CAT 6_A RJ45 модулем

- материал корпуса: PA6, цвет: желтый
- вкл. уплотнитель с кабельным вводом
- IP54 брызгозащищенный
- CAT 6_A модуль, экранированный, RJ45 монтаж кабеля без инструмента, цветовая кодировка согл. EIA/TIA 568 A&B



Розетка с откидной крышкой (2 x местная) вкл. 2xCAT 6_A RJ45 модуль

12k452-0e IP54

Розетка с откидной крышкой (1 x местная) с пустым местом (без модуля)

11om-0e IP54

Модуль CAT 6_A RJ45

093617

Для проведения шоу-мероприятий

Ампер	Полюсы	230V~	400V~
		50/60Hz 3p=6h 4p+5p=9h	50/60Hz 3p=9h 4p+5p=6h
		№ Арт.	№ Арт.
16	3	013-6x	014-6x 015-6x
16	4		
16	5		
32	3	023-6x	024-6x 025-6x
32	4		
32	5		

CEE Вилка IP44 SHARK

- с винтовыми клеммами
- для заказа с безвинтовыми клеммами добавить "ТТ" например 013-6ТТх

IP44



Вилка из твердой резины

- с безвинтовой кабельной муфтой
- двойная система заземления
- вставка: резина

IP44



05622-ss

63	3	033-6xs	034-6xs 035-6xs
63	4		
63	5		
125	3	043-6xs	044-6xs 045-6xs
125	4		
125	5		

CEE Вилка IP66/67 POWER TWIST

- корпус с винтовым соединением

IP66/67



Розетка из твердой резины

- с безвинтовой кабельной муфтой
- с откидной крышкой
- вставка: резина

IP44



25622-ss

16	3	613-6x	614-6x 615-6x
16	4		
16	5		
32	3	623-6x	624-6x 625-6x
32	4		
32	5		

CEE Вилка панельная встраиваемая IP44

- с винтовыми клеммами
- для заказа с безвинтовыми клеммами добавить "ТТ" например 613-6ТТх

IP44



Тройник из твердой резины

- с безвинтовой кабельной муфтой
- с откидной крышкой
- вставка: резина
- с LED индикацией

IP44



253622-sxs

16	3	213-6x	214-6x 215-6x
16	4		
16	5		
32	3	223-6x	224-6x 225-6x
32	4		
32	5		

CEE Розетка IP44 SHARK

- с винтовыми клеммами
- для заказа с безвинтовыми клеммами добавить "ТТ" например 213-6ТТх

IP44



Разветвитель T-Connect

- Спецификация:
1 CEE-Вилка 16A 3p 6h
1 CEE-Розетка 16A 3p 6h
1 кабельный ввод

IP44 (возможно IP67)

другие версии по запросу



94325000

63	3	233-6xs	234-6xs 235-6xs
63	4		
63	5		
125	3	243-6xs	244-6xs 245-6xs
125	4		
125	5		

CEE Розетка IP66/67 POWER TWIST

- корпус с винтовым соединением

IP66/67



Защитные окна

- доступно в различных размерах

IP67, IP54



16	3	313-6x	314-6x 315-6x
16	4		
16	5		
32	3	323-6x	324-6x 325-6x
32	4		
32	5		

CEE Розетка панельная прямая IP44

- с винтовыми клеммами
- для заказа с безвинтовыми клеммами добавить "ТТ" например 313-6ТТх

IP44



Настенные и переносные устройства

- возможные конструкции по запросу



16	5	0153-6x 0253-6x
32	5	
16	5	0153-6ТТх 0253-6ТТх
32	5	

CEE Вилка IP44/54 GRIP Midnight

- с винтовыми клеммами

- технология безвинтового подключения



Розетка (DIN 49440)

- 2p+E, 16A 250V
- фланец 50x50мм
- крепежные отверстия 38x38мм
- винтовые клеммы
- доступно со стандартами Бельгии/Франции и Англии

IP54



1050-0s

1050-0sw

с уплотнительным бортиком



Розетки

с выключателем и блокировкой

Розетки с выкл. и блокировкой - Компактная серия

- с винтовыми клеммами
- материал корпуса: PA6
- контакты: никелированная латунь
- механическая блокировка

IP44



Ампер	Полюсы	110V~	230V~	400V~	380V~
		50/60Hz 4h № Арт.	50/60Hz 3p=6h 4p+5p=9h № Арт.	50/60Hz 3p=9h 4p+5p=6h № Арт.	50Hz 3h Реф.конт. № Арт.
16	3	6013-4	6013-6	6013-9	
16	4	6014-4	6014-9	6014-6	
16	5	6015-4	6015-9	6015-6	
32	3	6023-4	6023-6	6023-9	
32	4	6024-4	6024-9	6024-6	
32	5	6025-4	6025-9	6025-6	

Розетки с выкл. и блокировкой - Компактная серия

- с винтовыми клеммами
- материал корпуса: PA6
- контакты: никелированная латунь
- механическая блокировка

IP67



16	3	60132-4	60132-6	60132-9	
16	4	60142-4	60142-9	60142-6	
16	5	60152-4	60152-9	60152-6	
32	3	60232-4	60232-6	60232-9	
32	4	60242-4	60242-9	60242-6	60242-3
32	5	60252-4	60252-9	60252-6	

Розетки с выкл. и блокировкой - Компактная серия

- с винтовыми клеммами
- материал корпуса: PA6
- контакты: никелированная латунь
- механическая блокировка
- ввод сзади

IP44



16	3	6113-4	6113-6	6113-9	
16	4	6114-4	6114-9	6114-6	
16	5	6115-4	6115-9	6115-6	
32	3	6123-4	6123-6	6123-9	
32	4	6124-4	6124-9	6124-6	
32	5	6125-4	6125-9	6125-6	

Розетки с выкл. и блокировкой - Компактная серия

- с винтовыми клеммами
- материал корпуса: PA6
- контакты: никелированная латунь
- механическая блокировка
- ввод сзади

IP67



16	3	61132-4	61132-6	61132-9	
16	4	61142-4	61142-9	61142-6	
16	5	61152-4	61152-9	61152-6	
32	3	61232-4	61232-6	61232-9	
32	4	61242-4	61242-9	61242-6	61242-3
32	5	61252-4	61252-9	61252-6	

Розетки с выкл. и блокировкой

- с винтовыми клеммами
- материал корпуса: PC/ABS
- контакты: никелированная латунь
- механическая блокировка
- ввод сверху, снизу или сзади

IP44




16	3	7513-4	7513-6	7513-9	
16	4	7514-4	7514-9	7514-6	
16	5	7515-4	7515-9	7515-6	
32	3	7523-4	7523-6	7523-9	
32	4	7524-4	7524-9	7524-6	
32	5	7525-4	7525-9	7525-6	

Розетки с выкл. и блокировкой

- с винтовыми клеммами
- материал корпуса: PC/ABS
- контакты: никелированная латунь
- механическая блокировка
- ввод сверху, снизу или сзади

IP66/67



16	3	75132-4	75132-6	75132-9	 75242-3
16	4	75142-4	75142-9	75142-6	
16	5	75152-4	75152-9	75152-6	
32	3	75232-4	75232-6	75232-9	
32	4	75242-4	75242-9	75242-6	
32	5	75252-4	75252-9	75252-6	

Розетки с выкл. и блокировкой

- с винтовыми клеммами
- материал корпуса: PC/ABS
- латунный ламельные контакты CuBe
- механическая блокировка
- ввод сверху, снизу или сзади
- корпус может поворачиваться на 180°

IP66/67



63	3	75332-4	75332-6	75332-9	
63	4	75342-4	75342-9	75342-6	
63	5	75352-4	75352-9	75352-6	

Розетки с выкл. и блокировкой

- WxHxT = 520x222x155мм
- с винтовыми клеммами
- материал корпуса: PC/ABS
- латунный ламельные контакты CuBe
- механическая блокировка
- ввод сверху

IP67



125	3	9755090	9755102	9755091	
125	4	9755095	9755096	9755099	
125	5	9755104	9755105	9755100	

CEE диагностическая вилка с LED дисплеем

Практическая помощь для всех электриков в промышленности, производстве и на строительных площадках! **IP20**

Многофункциональный дисплей и диагностика:

- Контроль последовательности фаз
- Контроль фазного проводника
- Контроль проводника N
- Контроль проводника заземления

16A CEE Вилка с LED дисплеем (16A 5р 6h 400V) **9434152**
32A CEE Вилка с LED дисплеем (32A 5р 6h 400V) **9434252**

№ Арт.



Только для кратковременного тестирования! (не для постоянного использования)

CEE Вилка измерения тока

Контроль последовательности фаз (опция), **IP44**

16A (L1-L2-L3)

- Измерение тока: L1 / L2 / L3 с токоизмерительными клещами*

без контроля последовательности фаз с контролем последовательности фаз

32A (L1-L2-L3-N-PE)

- Измерение тока: L1 / L2 / L3 / N / PE с токоизмерительными клещами*

без контроля последовательности фаз с контролем последовательности фаз

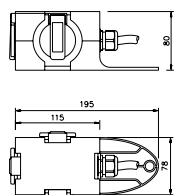
№ Арт.



*Клещи в комплект не входят
Только для кратковременного тестирования!

Компактные распредел. коробки - Серия ST. ANTON

- компактная форма из ударопрочного полиамида
- экономия пространства при хранении - эргономичная конструкция
- готова к подключению
- IP44 брызгозащищенная
- хорошо подходит для промышленности.



Выход:



3 розетки (DIN 49440)
16A 250V

Вход:

кабельный ввод M20 (без кабеля)

1,5м кабель H07RN-F 3G1,5
с резиновой вилкой 16A 250V

1,5м кабель H07RN-F 5G1,5
с CEE-Вилкой 16A 5р 400V

1 CEE-Вилка 16A 5р 400V

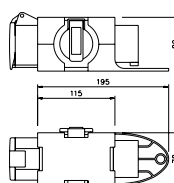
№ Арт.

9430406

9430409

9430429

9430412



Выход:



1 CEE-Вилка 16A 5р 400V
2 розетки (DIN 49440)
16A 250V

Вход:

1 CEE-Вилка 16A 5р 400V

1 CEE-Вилка-фазоинвертор 16A 5р 400V

1,5м кабель H07RN-F 5G1,5
с CEE-Вилкой 16A 5р 400V

1,5м кабель H07RN-F 5G1,5
с CEE-Вилкой-фазоинвертором 16A 5р 400V

№ Арт.

9430402

9430452

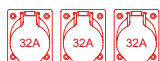
9430715

9430719



Серия ST. ANTON 4f

Выход:



3 CEE-розетки 32A 5р 6h 400V

Вход:

1,5м кабель H07RN-F 5G4
с CEE-Вилкой 32A 5р 6h 400V

1 CEE-Вилка 32A 5р 6h 400V

1,5м кабель H07RN-F 5G4
с CEE-Вилкой-фазоинвертором 32A 5р 400V

1 CEE-Вилка-фазоинвертор 32A 5р

№ Арт.

9437113

9437413

9437114

9437454



Компактные распредел. коробки - Серия ST. ANTON 6F

- до 6 розеток (панельная вилка или кабель + 5 розеток)
- опция: 4-модульное защитное окно
- опция: счетчик, таймер или переключатель (например, аварийная остановка)

Выход:

Защита:

Вход:

№ Арт.

1 CEE-розетка 16A 5р 400V
2 розетки (DIN 49440) 16A 250V

1 x АВ 16A 3р-С
1 x АВ 16A 1р-С

2м кабель H07RN-F 5G6
с CEE-Вилкой 32A 5р 6h 400V

9439006

5 CEE-розеток 32A 5р 400V

без защиты

1 CEE-Вилка панельная 32A 5р 400V

9438413

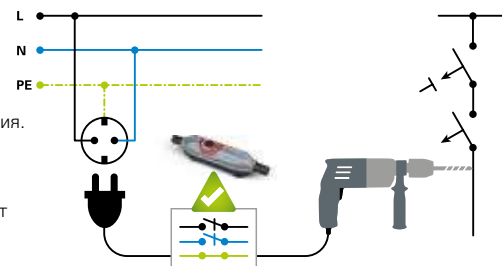


PRCD-S+ Мобильные устройства индивидуальной защиты



PRCD-S+ от PCE надежно защищает пользователя от неправильных электрических подключений.

- Перед каждым включением и во время работы выполняется автоматическая проверка линии электроснабжения подключенного устройства. Классическая „кнопка тест“ исключена.
- Блок индикации (красный/зеленый) сигнализирует об ошибке и показывает индикацию состояния.
- При отклонении от нормы устройство **PRCD-S+** выдает сигнальное предупреждение мигающим красным светодиодом и не включается.
- Цепь РЕ-проводника включается заранее и выключается с задержкой.
- При аварийных ситуациях, таких как утечка тока на землю или короткое замыкание, происходит отключение L и N. Контакт PE остается всегда подключен!
- Интегральная защита перенапряжения переменного тока 400 V и постоянного тока 220 V.
- Распознается пониженное напряжение и **PRCD-S+** отключается.
- **PRCD-S+** распознает обрыв или замыкания проводки в подключенной сети.



№ Арт.

967011355

PRCD-S+ Мобильное устройство индивидуальной защиты

- для использования в кабеле подключения
- Встраиваемая в кабель версия **PRCD-S+** 16A 30mA IP55



4670001

PRCD-S+ Кабель повышенной безопасности IP44

- 3м кабеля H07RN-F 3G1,5
- с мобильным устройством защиты **PRCD-S+** 16A 250V~ 30mA
- смонтированная резиновая вилка и розетка 16A 250V~



4670002

PRCD-S+ Кабель повышенной безопасности с тройником IP44

- 3м кабеля H07RN-F 3G1,5
- с мобильным устройством защиты **PRCD-S+** 16A 250V~ 30mA
- смонтированная резиновая вилка и резиновый тройник 16A 250V~



9250027

PRCD-S+ Кабель повышенной безопасности на барабане XREEL®250

- 25м кабель H07RN-F 3G1,5
- 3 розетки с крышками 16A 250V, термо-защитный выключатель и резиновая вилка (система двойного заземления).
- укомплектован мобильным устройством индивидуальной защиты **PRCD-S+** 16A 250V~ 30mA, IP44



9350001

PRCD-S+ Кабель повышенной безопасности на барабане XREEL®310

- 40м кабель H07RN-F 3G2,5
- 4 розетки с крышками 16A 250V, термо-защитный выключатель, индикация и резиновая вилка (система двойного заземления).
- укомплектован мобильным устройством индивидуальной защиты **PRCD-S+** 16A 250V~ 30mA, IP44



000256

Переносной кейс PRCD-S+

Прочный кейс из полипропилена для хранения и переноски вашего **PRCD-S+** устройства или другого оборудования.
внешние размеры: 388 x 388 x 110 мм (ШxВxГ)
внутренние размеры: 370 x 295 x 100 мм (ШxВxГ)

Профессиональные мобильные светильники

PCE mini LED



Мощность/Напряжение: 30W / 220-240V~ (50-60Hz)
 Световой поток/Цветовая темп.: 3800 lm / 4000 K
 Размеры: (ШxВxГ): 213 x 410 x 145мм
 Кабель: 5м H07RN-F 3G1,5 с вилкой
 Корпус / Цвет: Пластик и резина, красный-черный
 Степень защиты: **IP54** IK08
 Комплектуется розеткой с крышкой и выключателем

№ Арт.
4303020

3800
Lumen



PCE mini LED safety



с аккумуляторной батареей для функции аварийного освещения, прикл. 45 минут

4303025

PCE maxi LED



Мощность/Напряжение: 75W / 220-240V~ (50-60Hz)
 Световой поток/Цветовая темп.: около 7500 lm / 4000 K
 Размеры: (ШxВxГ): 378 x 505 x 165мм
 Кабель: 5м H07RN-F 3G1,5 с вилкой
 Корпус / Цвет: Пластик и резина, красный-черный
 Степень защиты: **IP54** IK08
 Комплектуется 2 розетками с крышкой и выключателем.

4307520

7270
Lumen



LED-фонарь PCE Akku LED 200

5+1 мощных светодиодов (SMD)

Техническая спецификация:

Лампы: 5+1 мощных светодиодов (SMD)
 200 lm (режим освещения)
 100 lm (режим фонаря)
 Аккумулятор: Li-ion 3,7 V- 1100 mAh
 Время работы: около 2,75 часов (освещение) / около 5,5 часов (фонарь)
 Время зарядки: около 3 часов
 ЗУ: 12-24V DC и 100-240 V AC 50/60 Hz и USB Розетка
 Индикация: зеленый (заряжен)- красный (на зарядке)
 Переключатель: 2 функции: освещение (5 LED) / фонарь (1 LED)
 Класс защиты: 2/3
 Степень IP: IP54
 Корпус (плафон): Ударопрочный поликарбонат IK07



730010

Аксессуары в комплекте:



Зарядное устройство:
Вход: 100-240V AC 50/60 Hz
Выход: 5V / 500mA (USB)

Автомобильное ЗУ:
12-24V DC



USB-кабель



LED-фонарь PCE Akku LED 500

10+1 мощных светодиодов (SMD)

Техническая спецификация:

Лампы: 500 lm (режим освещения)
 120 lm (режим фонаря)
 Аккумулятор: Li-ion 3,7 V- 4400 mAh
 Время работы: около 4,5 ч (освещение) / около 17 ч (фонарь)
 Время зарядки: около 3,5 часов
 ЗУ: 12-24V DC и 100-240 V AC 50/60 Hz и USB Розетка
 Индикация: зеленый (заряжен)- красный (на зарядке)
 Переключатель: 2 функции: освещение (10 LED) / фонарь (1 LED)
 Корпус (плафон): Ударопрочный поликарбонат
 Защита: от полного разряда и перезаряда
 Класс защиты: 3
 Степень IP: IP54

740010

Аксессуары в комплекте:



Зарядное устройство:
Вход: 100-240V AC 50/60 Hz
Выход: 5V / 500mA (USB)

Автомобильное ЗУ:
12-24V DC



USB-кабель



XREEL® Удлинители на катушке

Кабельная катушка из пластика

Надежная стойка для переноски с эргономичной ручкой из чрезвычайно прочного пластика, центральный тормозной механизм, а также 2 фиксатора для вилок. Доступен в двух размерах.



XREEL® 250



Оснащенность:

- 4 x розетки с защитой от детей (шторка) 16A 250V
- Термозащита, индикатор напряжения и резиновая вилка с двойной системой заземления



Длина кабеля	Тип кабеля	Цвет кабеля	IP	№ Арт.
25 м	H05RR-F 3G1,5	■ черный	IP20	92501T48143E
25 м	H05VV-F 3G1,5	■ черный	IP20	92503T48143E



Оснащенность:

- 4 x розетки с защитой от детей (шторка), с уплотнителем и закрывающейся крышкой 16A 250V
- Термозащита, индикатор напряжения и резиновая вилка с двойной системой заземления



Длина кабеля	Тип кабеля	Цвет кабеля	IP	№ Арт.
25 м	H05RR-F 3G1,5	■ черный	IP54	92501H48143E
25 м	H05VV-F 3G1,5	■ черный	IP54	92503H48143E
25 м	H05RR-F 3G1,5	■ черный	IP54	92501H48143*



Оснащенность:

- 3 x розетки (заменяемые), с уплотнителем и закрывающейся крышкой 16A 250V
- Термозащита, индикатор напряжения и резиновая вилка с двойной системой заземления



Длина кабеля	Тип кабеля	Цвет кабеля	IP	№ Арт.
25 м	H07RN-F 3G1,5 Резиновый кабель	■ черный	IP54	92502Q18143E
33 м	H07RN-F 3G1,5 Резиновый кабель	■ черный	IP54	92502Q18133E
25 м	H07RN-F 3G2,5 Резиновый кабель	■ черный	IP54	92502Q18243E
25 м	H07RN-F 3G1,5 Резиновый кабель	■ черный	IP54	92502Q18143E*
25 м	H07BQ-F 3G1,5 Полиуретановый кабель	■ оранж.	IP54	92504Q18143E
30 м	H07BQ-F 3G1,5 Полиуретановый кабель	■ оранж.	IP54	92504Q18163E
33 м	H07BQ-F 3G1,5 Полиуретановый кабель	■ оранж.	IP54	92504Q18133E
25 м	H07BQ-F 3G2,5 Полиуретановый кабель	■ оранж.	IP54	92504Q18243E

Пустая катушка:

с рукояткой, кабельным вводом и защитой от натяжения



Описание	№ Арт.
Пустая катушка (без центральной панели), цвет черный	9250998-р
Центральная панель 4xSSD 4x розетки IP54 с термозащитой и индикацией, готовая к подключению	925004
Центральная панель 3xSSD 3x розетки IP54 заменяемые, с термозащитой, готовая к подключению	925006

Образцы оборудования: (другие версии по запросу!)

*Стандарт Бельгия/Франция с защитой от детей (шторка)

XREEL® 310

Оснащенность:

- 4 x розетки с защитой от детей (шторка), с уплотнителем и закрывающейся крышкой 16A 250V
- Термозащита, индикатор напряжения и резиновая вилка с двойной системой заземления



Длина кабеля	Тип кабеля	Цвет кабеля	IP	№ Арт.
25 м	H07BQ-F 3G1,5 Полиуретановый кабель	оранж.	IP54	93504Q56143E
30 м	H07BQ-F 3G1,5 Полиуретановый кабель	оранж.	IP54	93504Q56163E
40 м	H07BQ-F 3G1,5 Полиуретановый кабель	оранж.	IP54	93504Q56173E
50 м	H07BQ-F 3G1,5 Полиуретановый кабель	оранж.	IP54	93504Q56153E
25 м	H07BQ-F 3G2,5 Полиуретановый кабель	оранж.	IP54	93504Q56243E
30 м	H07BQ-F 3G2,5 Полиуретановый кабель	оранж.	IP54	93504Q56263E
40 м	H07BQ-F 3G2,5 Полиуретановый кабель	оранж.	IP54	93504Q56273E
50 м	H07BQ-F 3G2,5 Полиуретановый кабель	оранж.	IP54	93504Q56253E



25 м	H07RN-F 3G1,5 Резиновый кабель	черный	IP54	93502Q56143E
30 м	H07RN-F 3G1,5 Резиновый кабель	черный	IP54	93502Q56163E
40 м	H07RN-F 3G1,5 Резиновый кабель	черный	IP54	93502Q56173E
50 м	H07RN-F 3G1,5 Резиновый кабель	черный	IP54	93502Q56153E
25 м	H07RN-F 3G2,5 Резиновый кабель	черный	IP54	93502Q56243E
30 м	H07RN-F 3G2,5 Резиновый кабель	черный	IP54	93502Q56263E
40 м	H07RN-F 3G2,5 Резиновый кабель	черный	IP54	93502Q56273E
40 м	H07RN-F 3G2,5 Резиновый кабель	черный	IP54	93502Q56273*
50 м	H07RN-F 3G2,5 Резиновый кабель	черный	IP54	93502Q56253E



Пустая катушка 310 с центральной панелью, 4 X розетки с откидной крышкой, термозащита и индикатор питания, готовые к подключению, цвет: черный (без кабеля и вилки) IP54 **93500Q56PLZE**

Оснащенность:

- 1 x CEE розетка 16A 5p 6h 400V
- 3 x розетки с защитой от детей (шторка), с уплотнителем и закрывающейся крышкой 16A 250V
- Термозащита и CEE-Вилка 16A 5p 400V



Длина кабеля	Тип кабеля	Цвет кабеля	IP	№ Арт.
25 м	H07BQ-F 5G2,5 Полиуретановый кабель	оранж.	IP54	93504Q64245E
30 м	H07BQ-F 5G2,5 Полиуретановый кабель	оранж.	IP54	93504Q64265E
25 м	H07RN-F 5G2,5 Резиновый кабель	черный	IP54	93502Q56245E
33 м	H07RN-F 5G2,5 Резиновый кабель	черный	IP54	93502Q64235E



Пустая катушка 310 с центральной панелью, 1 X CEE-розетка 16A 5p 400V, 3 x розетки с откидной крышкой, термозащита, готовая к подключению, цвет: черный IP54 **93500Q64PLZE**

Оснащенность:

- 2 x CEE розетки 16A 5p 400V
- Термозащита и CEE-Вилка 16A 5p 400V



Длина кабеля	Тип кабеля	Цвет кабеля	IP	№ Арт.
30 м	H07BQ-F 5G2,5 Полиуретановый кабель	оранж.	IP54	93504Q13265
25 м	H07RN-F 5G2,5 Резиновый кабель	черный	IP54	93502Q13245



Переносные распределительные устройства из пластика

Серия IMST IP44



- Удобный, надежный переносной корпус из ударопрочного полиамида
- Комбинация розеток в соотв. EN 61439 или EN 60309
- Размеры: ВхШхГ = 200х197х197 мм
- Максимальный номинальный ток 32А
- До 7 розеток
- Окно на 8 модулей
- Штабелируемая конструкция
- Готово к монтажу



Примеры комбинаций: (другие комбинации по запросу!)

Комбинация	CEE 400V 5p		SS 250V	Защита		Подключение	InA RDF	№ Арт.
	32A	16A	16A	УЗО	АВ			
		2	4			1 x CEE-Вилка панельная 16А 5р 400V	VS max.16A	9030010
		2	5	1 x 40A/4/0.03A	2 x 16A 1р-С	2 м кабеля H07RN-F 5G2,5 с вилкой 16А 5р 400V	InA 16A RDF 0,7	9030204
	1	1	3	1 x 63A/4/0.03A	1 x 16A 3р-С 1 x 16A 1р-С	2 м кабеля H07RN-F 5G4 с вилкой 32А 5р 400V	InA 32A RDF 0,5	9030117

Серия ISCHL IP44



- Удобный, надежный переносной корпус из ударопрочного полиамида
- Комбинация розеток в соотв. EN 61439 или EN 60309
- Размеры: ВхШхГ = 200х300х200 мм
- Максимальный номинальный ток 32А
- До 10 розеток (входная вилка + 8 розеток или кабель с вилкой + 9 розеток)
- Окно до 13 модулей
- Штабелируемая конструкция
- Готово к монтажу



Примеры комбинаций: (другие комбинации по запросу!)

Комбинация	CEE 400V 5p		SS 250V	Защита		Подключение	InA RDF	№ Арт.
	32A	16A	16A	УЗО	АВ			
		3	6			2 м кабеля H07RN-F 5G2,5 с вилкой 16А 5р 400V	VS max.16A	9130005
		3	6	1 x 40A/4/0.03A		2 м кабеля H07RN-F 5G2,5 с вилкой 16А 5р 400V	InA 16A RDF 0,6	9130006
	1	2	6	1 x 63A/4/0.03A	2 x 16A 3р-С 3 x 16A 1р-С	2 м кабеля H07RN-F 5G6 с вилкой 32А 5р 400V	InA 32A RDF 0,6	9130008

Переносные распределительные устройства из твердой резины

Серия SPITZ IP54

- Переносной корпус из твердой резины
- Комбинация розеток в соотв. EN 61439
- Размеры: ВхШхГ = 320х320х320 мм
- Устройства защиты и индикации находятся под верхней крышкой
- Откидная верхняя крышка с 2-мя быстродействующими замками
- Высокие ножки для максимальной безопасности
- Устройства компактно штабелируются



Примеры комбинаций: (другие комбинации по запросу!)

Комбинация	CEE 400V 5p		SS 250V	Защита		Подключение	InA RDF	№ Арт.
	32A	16A	16A	УЗО	АВ			
	1	2	3	1 x 63A/4/0,03A	1 x 32A 3p-C 2 x 16A 3p-C 3 x 16A 1p-C	2 м кабеля H07RN-F 5G16 с CEE-вилкой 63A 5p 400V	InA 63A RDF 0,6	94741511
	2	2	4	1 x 63A/4/0,03A	1 x 16A 3p-C 4 x 16A 1p-C	2 м кабеля H07RN-F 5G6 с CEE-вилкой 32A 5p 400V	InA 32A RDF 0,4	94741386

Серия RIED IP54

- Комбинация розеток в соотв. EN 61439
- Размеры: ВхШхГ = 280х235х285 мм
- Устройства защиты и индикации находятся под верхней крышкой
- Откидная верхняя крышка с одним быстродействующим замком
- Высокие ножки для максимальной безопасности
- Устройства компактно штабелируются



Примеры комбинаций: (другие комбинации по запросу!)

Комбинация	CEE 400V 5p		SS 250V	Защита		Подключение	InA RDF	№ Арт.
	32A	16A	16A	УЗО	АВ			
	1	2	3	1 x 63A/4/0.03A	1 x 16A 3p-C 3 x 16A 1p-C	2 м кабеля H07RN-F 5G6 с CEE-вилкой 32A 5p 400V	InA 32A RDF 0,8	9473080
		2	4	1 x 63A/4/0.03A	1 x 16A 3p-C 2 x 16A 1p-C	1xCEE-Вилка настенная 32A 5p 400V	InA 32A RDF 0,9	9473435

Серия STEYREGG IP54

- Комбинация розеток в соотв. EN 61439 или EN 60309
- Размеры: ВхШхГ = 79х430х129 мм
- С защитой или без
- Готово к использованию



Примеры комбинаций: (другие комбинации по запросу!)

Комбинация	CEE 400V 5p		SS 250V	Защита		Подключение	VS InA RDF	№ Арт.
	32A	16A	16A	УЗО	АВ			
		1	3	1 x 40A/4/0.03A		2 м кабеля H07RN-F 5G2,5 с CEE-Вилкой 16A 5p 400V	InA 16A RDF 0,8	9441051
		2	3			2 м кабеля H07RN-F 5G2,5 с CEE-Вилкой 16A 5p 400V	VS max.16A	9441151

DELTA Настенные распределительные устройства из пластика

- Комбинация розеток в соотв. EN 61439
- Корпус изготовлен из высокопрочного PC/ABS, компактной конструкции
- Готово к подключению
- Настенный монтаж возможен как изнутри, так и снаружи корпуса
- Все наружные металлические части выполнены из нержавеющей стали
- Устройства защиты и управления защищены ударопрочным окном
- Стандартная версия: отверстие для ввода наверху, глухое отверстие внизу
- Все разъемы изготовлены из РА6, контакты: никелированная латунь, розетки с возможностью замены



Серия SOLDEN IP54

- Размеры: ВхШхГ = 520x297x165 мм
- до 2x14 модулей

CEE 400V 5p			SS 250V	Защита		Подключение	InA RDF	№ Арт.
63A	32A	16A	16A	УЗО	АВ			
	1	2	9	1x 63A/4/0.03A	1x 32A 3p-C 2x 16A 3p-C 9x 16A 1p-C	1x M40 (отверстие) сверху, 1x M40 (заглушка) снизу	InA 63A RDF 0,5	9028883
1	1	2	3	1x 63A/4/0.03A	1x 32A 3p-C 1x 16A 3p-C 3x 16A 1p-C	1x M40 (отверстие) сверху, 1x M40 (заглушка) снизу	InA 63A RDF 0,4	9029074



Серия STROBL IP54

- Размеры: ВхШхГ = 520x222x140 мм
- до 2x10 модулей

CEE 400V 5p		SS 250V	Защита		Подключение	InA RDF	№ Арт.
32A	16A	16A	УЗО	АВ			
1	1	3	1x 63A/4/0.03A	1x 32A 3p-C 1x 16A 3p-C 3x 16A 1p-C	1x M32 (отверстие) сверху, 1x M32 (заглушка) снизу	InA 40A RDF 0,6	9025575
1	2	4	1x 63A/4/0.03A	1x 32A 3p-C 2x 16A 3p-C 4x 16A 1p-C	1x M32 (отверстие) сверху, 1x M32 (заглушка) снизу	InA 40A RDF 0,4	9025231



Серия ANIF7 IP54

- Размеры: ВхШхГ = 320x222x140 мм
- до 10 модулей

CEE 400V 5p		SS 250V	Защита		Подключение	InA RDF	№ Арт.
32A	16A	16A	УЗО	АВ			
	2	2		2x 16A 3p-C 2x 16A 1p-B	1x M32 (отверстие) сверху, 1x M32 (заглушка) снизу	InA 32A RDF 0,6	9135123
1	1	3	1x 63A/4/0.03A	1x 16A 3p-C 3x 16A 1p-C	1x M32 каб.ввод (ø18-25мм) сверху 1x M32 (заглушка) снизу	InA 32A RDF 0,5	9135510



Серия LOFER7 IP54

- Размеры: ВхШхГ = 255x204x140 мм
- до 9 модулей

CEE 400V 5p		SS 250V	Защита		Подключение	InA RDF	№ Арт.
32A	16A	16A	УЗО	АВ			
	1	2	1x 40A/4/0.03A	1x 16A 3p-C 2x 16A 1p-B	1x M25 (отверстие) сверху, 1x M25 (заглушка) снизу	InA 25A RDF 0,8	9018112
1	1			1x 16A 3p-C	1x M25 (отверстие) сверху, 1x M25 (заглушка) снизу	InA 32A RDF 0,6	9018088

Примеры комбинаций: (другие комбинации по запросу!)

Настенные распределительные устройства из твердой резины

Серия BRUCK IP54

- Комбинация розеток в соотв. EN 61439
- Корпус из твердой резины с защитным козырьком (опционально без козырька)
- Размеры: ВхШхГ = 370x370x203 мм
- Передняя крышка, шарнирно прикреплена к корпусу
- Окно до 18 модулей
- Готово к подключению



Стандартная версия:

- Все наружные металлические части выполнены из нержавеющей стали
- Устройства защиты и управления закрыты под ударопрочное окно (угол открытия > 180°)
- Кабельный ввод с IP68 может быть установлен сверху или снизу
- Все разъемы изготовлены из PA6, контакты: никелированная латунь, розетки с возможностью замены

Примеры комбинаций: (другие комбинации по запросу!)

Комбинация	CEE 400V 5p			SS 250V	Защита		Подключение	I _{nA} RDF	№ Арт.
	63A	32A	16A	16A	УЗО	АВ			
		2	2	4	1 x 63A/4/0.03A	2x 32A 3p-C 1x 16A 3p-C 4x 16A 1p-B	1 x M32 (ø18-25мм) сверху 1 x M32 (заглушка) снизу	I _{nA} 63A RDF 0,5	9240544
	1	1	1	4	1 x 63A/4/0.03A	1x 32A 3p-C 1x 16A 3p-C 2x 16A 1p-C	1 x M40 (ø22-32мм) сверху 1 x M40 (заглушка) снизу	I _{nA} 63A RDF 0,4	92402427

Серия SALZBURG IP54

- Комбинация розеток в соотв. EN 61439
- Корпус из твердой резины с защитным козырьком (опционально без козырька)
- Размеры: ВхШхГ = 370x298x203 мм
- Передняя крышка, шарнирно прикреплена к корпусу
- Окно до 14 модулей
- Готово к подключению



Стандартная версия:

- Все наружные металлические части выполнены из нержавеющей стали
- Устройства защиты и управления закрыты под ударопрочное окно (угол открытия > 180°)
- Кабельный ввод с IP68 может быть установлен сверху или снизу
- Все разъемы изготовлены из PA6, контакты: никелированная латунь, розетки с возможностью замены

Примеры комбинаций: (другие комбинации по запросу!)

Комбинация	CEE 400V 5p			SS 250V	Защита		Подключение	I _{nA} RDF	№ Арт.
	63A	32A	16A	16A	УЗО	АВ			
		1	1	4		1x 32A 3p-C 1x 16A 3p-C 4x 16A 1p-C	1 x M32 (ø18-25мм) сверху, 1 x M32 (заглушка) снизу	I _{nA} 40A RDF 0,5	92272488
		1	1	3	1x 63A/4/0.03A	1x 32A 3p-C 1x 16A 3p-C 3x 16A 1p-B	1 x M32 (ø18-25мм) сверху, 1 x M32 (заглушка) снизу	I _{nA} 40A RDF 0,6	92272001

PCE

Connection
to the future

Москва

123056, Грузинский пер., д. 3, с. 1,
офис 158
Тел: +7 (495) 933-50-00
Тел: +7 (800) 250-50-20
E-mail: msk@contactica.ru
E-mail: info@contactica.ru

Владивосток

690037, ул. Ладыгина, 7, ТЦ „КВАРТАЛ“,
2-й этаж.
Тел: +7 (924) 433-50-00
Тел: +7 (423) 261-49-69
E-mail: dvfo@contactica.ru

Екатеринбург

620041, ул. Маяковского, д. 25а,
офис 211
Тел: +7 (982) 693-50-00
Тел: +7 (343) 288-65-00
E-mail: ural@contactica.ru

Санкт-Петербург

192102, ул. Бухарестская, д. 24, корп. 1,
офис 306
Тел: +7 (812) 933-50-00
Тел: +7 (812) 363-20-95
E-mail: spb@contactica.ru

Красноярск

660022, ул. Партизана Железняка, д. 18,
офисный центр «Владимирград»
офис 3-04.
Тел: +7 (923) 335-50-00
Тел: +7 (391) 219-35-25
E-mail: sibir@contactica.ru

Киев

03064, ул. Пост-Волынская, д.5
Тел: +38 (044) 224-53-73
Тел: +38 (044) 224-53-75
E-mail: info@contactica.com.ua

contactica

Для дополнительной
информации воспользуйтесь
главным каталогом, посетите
наш сайт или свяжитесь с
нашими менеджерами!



www.contactica.ru