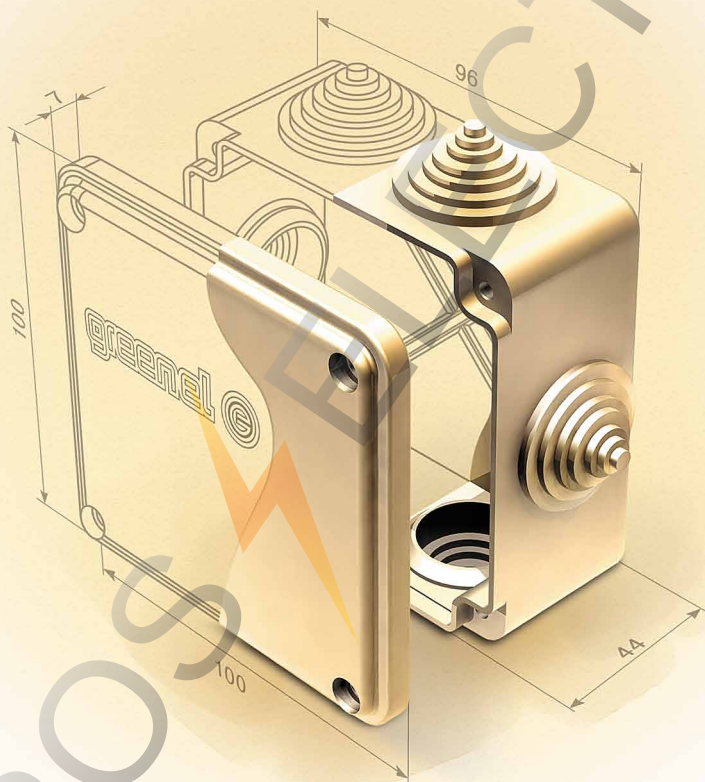


## П Е Р Е Ч Е Н Ь    И    З    Д Е    Л    И    Й



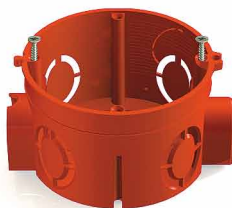
КЛАССИФИКАЦИЯ ПО СТЕПЕНИ ЗАЩИТЫ ОТ ОКРУЖАЮЩЕЙ СРЕДЫ (ПЫЛИ, ВОДЫ)  
ГОСТ 14254-96

## IP XX

1-я ЦИФРА ЗАЩИТА ОТ ПЫЛИ	2-я ЦИФРА ЗАЩИТА ОТ ВОДЫ	IP
0 – ЗАЩИТА ОТСУТСТВУЕТ	0 – ЗАЩИТА ОТСУТСТВУЕТ	IP 00
1 – ЗАЩИТА ОТ ТВЕРДЫХ ПРЕДМЕТОВ С РАЗМЕРАМИ БОЛЕЕ 50 ММ.	1 – ЗАЩИТА ОТ ВЕРТИКАЛЬНО ПАДАЮЩИХ КАПЕЛЬ ВОДЫ	IP 11
2 – ЗАЩИТА ОТ ТВЕРДЫХ ПРЕДМЕТОВ С РАЗМЕРАМИ БОЛЕЕ 12 ММ.	2 – ЗАЩИТА ОТ КАПЕЛЬ ВОДЫ, ПАДАЮЩИХ С ОТКЛОНЕНИЕМ ОТ ВЕРТИКАЛИ НЕ БОЛЕЕ 15°	IP 22
3 – ЗАЩИТА ОТ ТВЕРДЫХ ПРЕДМЕТОВ С РАЗМЕРАМИ БОЛЕЕ 2,5 ММ.	3 – ЗАЩИТА ОТ ДОЖДЯ	IP 33
4 – ЗАЩИТА ОТ ТВЕРДЫХ ПРЕДМЕТОВ С РАЗМЕРАМИ БОЛЕЕ 1 ММ.	4 – ЗАЩИТА ОТ ВОДЯНЫХ БРЫЗГ	IP 44
5 – ЗАЩИТА ОТ ПЫЛИ	5 – ЗАЩИТА ОТ ВОДЯНЫХ СТРУЙ ПОД ДАВЛЕНИЕМ	IP 55
6 – ПОЛНАЯ ЗАЩИТА ОТ ПЫЛИ	6 – ЗАЩИТА ОТ ВОДЯНЫХ СТРУЙ ПОД ДАВЛЕНИЕМ СВЫШЕ 20 КПА.	IP 66
	7 – ЗАЩИТА ОТ ПОГРУЖЕНИЯ (ГЛУБИНА НЕ БОЛЕЕ 1 М.)	IP 67
	8 – ЗАЩИТА ОТ ЗАТОПЛЕНИЯ (ГЛУБИНА В М. УКАЗЫВАЕТСЯ ДОПОЛНИТЕЛЬНО)	IP 68

КОРОБКИ УСТАНОВОЧНЫЕ для СКРЫТОГО МОНТАЖА в КИРПИЧНЫХ СТЕНАХ .....	4-5
КОРОБКИ УСТАНОВОЧНЫЕ для СКРЫТОГО МОНТАЖА в ПОЛЫХ СТЕНАХ .....	6-7
КОРОБКИ РАСПЯЧНЫЕ для СКРЫТОГО МОНТАЖА в КИРПИЧНЫХ СТЕНАХ .....	8-10
КОРОБКИ РАСПЯЧНЫЕ для СКРЫТОГО МОНТАЖА в ПОЛЫХ СТЕНАХ .....	11-12
КОРОБКИ РАСПЯЧНЫЕ для НАРУЖНОГО МОНТАЖА .....	13-16
КОРОБКИ ПРИБОРНЫЕ для НАРУЖНОГО МОНТАЖА .....	17-21
(КУП) КОРОБКИ УРАВНИВАНИЯ ПОТЕНЦИАЛОВ для НАРУЖНОГО МОНТАЖА .....	22-23
КОРОБКИ УСТАНОВОЧНЫЕ и РАСПЯЧНЫЕ для НАРУЖНОГО МОНТАЖА .....	24-27
С КАБЕЛЬ-КАНАЛОМ	
КОРОБКИ РАСПЯЧНЫЕ для НАРУЖНОГО МОНТАЖА с КАБЕЛЬ-КАНАЛОМ .....	28-29
ДЕКОРАТИВНАЯ СЕРИЯ «СТРУКТУРА ДЕРЕВА»	
ЭЛЕКТРОУСТАНОВОЧНЫЕ ИЗДЕЛИЯ из ФАРФОРА .....	30-38
ДЕКОРАТИВНАЯ СЕРИЯ «МЕЗОНИН»	
АКСЕССУАРЫ для МОНТАЖА ЖЕСТКОЙ и ГИБКОЙ ПЛАСТИКОВОЙ ТРУБЫ .....	39-42
АКСЕССУАРЫ для МОНТАЖА ЩИТОВОГО ОБОРУДОВАНИЯ .....	43-47
ОСОБЕННОСТИ МОНТАЖА .....	48-54
СЕРТИФИКАТЫ .....	55

**КОРОБКА УСТАНОВОЧНАЯ** ..... для скрытого монтажа в кирпичных стенах



GE 40010-XX



D 68 x 42

(размер указан по наружному габариту)



20

Особенности монтажа см. на стр. 48



 05 - черный  06 - красный

**КОРОБКА УСТАНОВОЧНАЯ** ..... для скрытого монтажа в кирпичных стенах



GE 40011-XX



D 68 x 62

(размер указан по наружному габариту)



20

Особенности монтажа см. на стр. 48



 05 - черный  06 - красный

**КОРОБКА УСТАНОВОЧНАЯ** ..... для скрытого монтажа в кирпичных стенах



GE 40002



D 65 x 40



20

Особенности монтажа см. на стр. 48



ДЛЯ ЗАМЕТОК

### КОРОБКА УСТАНОВОЧНАЯ ..... ДЛЯ СКРЫТОГО МОНТАЖА В КИРПИЧНЫХ СТЕНАХ



GE 40003



D 65 x 25



20

Особенности монтажа см. на стр. 49



Предназначена для соединения с GE 40002  
с целью увеличения глубины

### КОРОБКА УСТАНОВОЧНАЯ ..... ДЛЯ СКРЫТОГО МОНТАЖА В КИРПИЧНЫХ СТЕНАХ



GE 40008



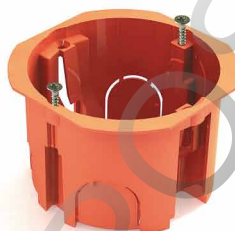
D 65 x 65



20



### КОРОБКА УСТАНОВОЧНАЯ 1- МЕСТНАЯ ..... ДЛЯ СКРЫТОГО МОНТАЖА В КИРПИЧНЫХ СТЕНАХ



GE 40006



D 65 x 45



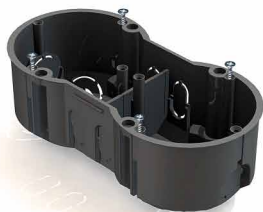
20



С возможностью соединения  
через канал GE 43002 (см. стр. 50)

ДЛЯ ЗАМЕТОК

**КОРОБКА УСТАНОВОЧНАЯ 2- МЕСТНАЯ** ..... **ДЛЯ СКРЫТОГО МОНТАЖА  
В КИРПИЧНЫХ СТЕНАХ**



**GE 40007**



**141 x 70 x 45**



**30**



Особенности монтажа см. на стр. 51, 52

**КОРОБКА УСТАНОВОЧНАЯ 3- МЕСТНАЯ** ..... **ДЛЯ СКРЫТОГО МОНТАЖА  
В КИРПИЧНЫХ СТЕНАХ**



**GE 40009**



**212 x 70 x 45**



**30**



Особенности монтажа см. на стр. 51, 52

**КОРОБКА УСТАНОВОЧНАЯ** ..... **ДЛЯ СКРЫТОГО МОНТАЖА В ПОЛЫХ СТЕНАХ**



**GE 40021**



**D 65 x 45**



**20**

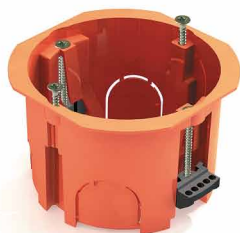
С металлическими зажимами



С возможностью соединения  
через канал GE 43002 (см. стр. 50)

ДЛЯ ЗАМЕТОК

### КОРОБКА УСТАНОВОЧНАЯ ..... для СКРЫТОГО МОНТАЖА В ПОЛЫХ СТЕНАХ



С пластиковыми зажимами



GE 40022



D 65 x 45



20

С возможностью соединения  
через канал GE 43002 (см. стр. 50)

### КОРОБКА УСТАНОВОЧНАЯ 2- МЕСТНАЯ ..... для СКРЫТОГО МОНТАЖА В ПОЛЫХ СТЕНАХ



С металлическими зажимами



GE 40023



141 x 70 x 45



30

Особенности монтажа см. на стр. 51, 52

### КОРОБКА УСТАНОВОЧНАЯ 3- МЕСТНАЯ ..... для СКРЫТОГО МОНТАЖА В ПОЛЫХ СТЕНАХ



С металлическими зажимами



GE 40024



212 x 70 x 45



30

Особенности монтажа см. на стр. 51, 52

для ЗАМЕТОК

**КАНАЛ СОЕДИНИТЕЛЬНЫЙ** ..... для ИЗДЕЛИЙ GE 40021, GE 40022, GE 40006



GE 43002



под коробку D 65

Особенности монтажа см. на стр. 50

**КРЫШКА** ..... для ИЗДЕЛИЙ GE 40002, GE 40003, GE 40010, GE 40011, GE 40006, GE 40021, GE 40022



GE 43001



D 65

Особенности монтажа см. на стр. 50

Позволяет использовать коробки GE 40002, GE 40003, GE 40010, GE 40011, GE 40006, GE 40021, GE 40022 в качестве распаячных

**КОРОБКА РАСПЯЧНАЯ** ..... для СКРЫТОГО МОНТАЖА В КИРПИЧНЫХ СТЕНАХ



GE 41005



D 70 x 30



20

ДЛЯ ЗАМЕТОК



КОРОБКА РАСПЯЧНАЯ ..... ДЛЯ СКРЫТОГО МОНТАЖА В КИРПИЧНЫХ СТЕНАХ



GE 41004



D 80 x 40



20

КОРОБКА РАСПЯЧНАЯ ..... ДЛЯ СКРЫТОГО МОНТАЖА В КИРПИЧНЫХ СТЕНАХ



GE 41007



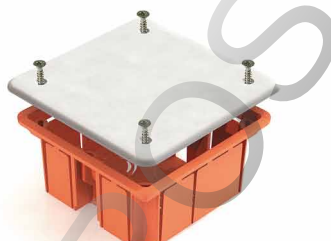
D 80 x 40



20

Особенности монтажа см. на стр. 49

КОРОБКА РАСПЯЧНАЯ ..... ДЛЯ СКРЫТОГО МОНТАЖА В КИРПИЧНЫХ СТЕНАХ



GE 41001



92 x 92 x 45

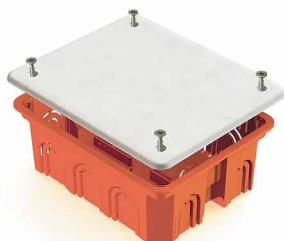


20

+ 4 

ДЛЯ ЗАМЕТОК

**КОРОБКА РАСПЯЧНАЯ** ..... для скрытого монтажа в кирпичных стенах



GE 41008



120 x 92 x 45



20



**КОРОБКА РАСПЯЧНАЯ** ..... для скрытого монтажа в кирпичных стенах



GE 41009



120 x 92 x 70



20



**КОРОБКА РАСПЯЧНАЯ** ..... для скрытого монтажа в кирпичных стенах



GE 41006



172 x 96 x 45



20



для заметок

**КОРОБКА РАСПЯЧНАЯ** ..... Для скрытого монтажа в полых стенах



С металлическими зажимами



GE 41024



D 80 x 40



20

**КОРОБКА РАСПЯЧНАЯ** ..... Для скрытого монтажа в полых стенах



С пластиковыми зажимами



GE 41025



D 80 x 40



20

**КОРОБКА РАСПЯЧНАЯ** ..... Для скрытого монтажа в полых стенах



С металлическими зажимами



GE 41021



92 x 92 x 45



20

+ 4 

ДЛЯ ЗАМЕТОК

### КОРОБКА РАСПЯЧНАЯ ..... для скрытого монтажа в полых стенах



ARTИКУЛ GE 41022



РАЗМЕРЫ 92 x 92 x 45

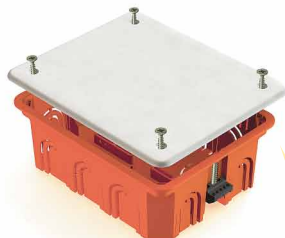


ЗАЩИТА IP 20

С пластиковыми зажимами



### КОРОБКА РАСПЯЧНАЯ ..... для скрытого монтажа в полых стенах



ARTИКУЛ GE 41028



РАЗМЕРЫ 120 x 92 x 45



ЗАЩИТА IP 20

С пластиковыми зажимами



### КОРОБКА РАСПЯЧНАЯ ..... для скрытого монтажа в полых стенах



ARTИКУЛ GE 41026



РАЗМЕРЫ 172 x 96 x 45



ЗАЩИТА IP 20

С пластиковыми зажимами



ДЛЯ ЗАМЕТОК

КОРОБКА РАСПЯЧНАЯ ..... ДЛЯ НАРУЖНОГО МОНТАЖА



4 гермоввода



GE 41237



D 75 x 40



44

RAL 7035

КОРОБКА РАСПЯЧНАЯ ..... ДЛЯ НАРУЖНОГО МОНТАЖА



4 гермоввода



GE 41236



70 x 70 x 40



55

RAL 7035

КОРОБКА РАСПЯЧНАЯ ..... ДЛЯ НАРУЖНОГО МОНТАЖА



6 гермовводов



GE 41235



85 x 85 x 40



44

RAL 7035

ДЛЯ ЗАМЕТОК

### КОРОБКА РАСПЯЧНАЯ ..... ДЛЯ НАРУЖНОГО МОНТАЖА



6 гермовводов



GE 41255



100 x 100 x 50



55

RAL 7035

### КОРОБКА РАСПЯЧНАЯ ..... ДЛЯ НАРУЖНОГО МОНТАЖА ОБЛЕГЧЕННОГО ТИПА



6 гермовводов



GE 41231-XX



100 x 100 x 45

(размер указан по наружному габариту)



44

+ 4 01 - белый 03 - светлое дерево 07 - RAL 7035

### КОРОБКА РАСПЯЧНАЯ ..... ДЛЯ НАРУЖНОГО МОНТАЖА ОБЛЕГЧЕННОГО ТИПА (с клеммной колодкой)



6 гермовводов

Клеммная колодка 6 клемм.  
Максимальное сечение  
подключаемых проводников 10 мм<sup>2</sup>.



GE 41232



100 x 100 x 45

(размер указан по наружному габариту)



44

+ 4 RAL 7035

ДЛЯ ЗАМЕТОК

КОРОБКА РАСПЯЧНАЯ ..... ДЛЯ НАРУЖНОГО МОНТАЖА



6 гермовводов



GE 41233



100x100x50



44



GE 41234



100x100x 50



55

+ 4 

RAL 7035



КОРОБКА РАСПЯЧНАЯ ..... ДЛЯ НАРУЖНОГО МОНТАЖА



10 гермовводов



GE 41241



150x110x70



44



GE 41242



150x110x70



55

+ 4 

RAL 7035



КОРОБКА РАСПЯЧНАЯ ..... ДЛЯ НАРУЖНОГО МОНТАЖА



10 гермовводов



GE 41243



190x140x70



44



GE 41244



190x140x70



55

+ 4 

RAL 7035



ДЛЯ ЗАМЕТОК

### КОРОБКА РАСПЯЧНАЯ ..... ДЛЯ НАРУЖНОГО МОНТАЖА



10 гермовводов



GE 41245



190x140x120



44



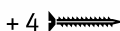
GE 41246



190x140x120



55



RAL 7035



### КОРОБКА РАСПЯЧНАЯ ..... ДЛЯ НАРУЖНОГО МОНТАЖА



Особенности монтажа см. на стр. 50



GE 41259



100x100x50



44



GE 41260



100x100x50



55



RAL 7035



### КОРОБКА РАСПЯЧНАЯ ..... ДЛЯ НАРУЖНОГО МОНТАЖА



Предусмотрена возможность монтажа с трубами до D50 мм. Особенности монтажа см. на стр. 50



GE 41261



150x110x85



44



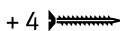
GE 41262



150x110x85



55



RAL 7035



ДЛЯ ЗАМЕТОК



### КОРОБКА РАСПЯЧНАЯ ..... ДЛЯ НАРУЖНОГО МОНТАЖА



GE 41271



240 x 195 x 90



44



RAL 7035



В комплекте с кабельными вводами:  
3 шт. GE51028 + 2 шт. GE51037

### КОРОБКА РАСПЯЧНАЯ ..... ДЛЯ НАРУЖНОГО МОНТАЖА



GE 41272



240 x 195 x 90



55



RAL 7035



В комплекте с кабельными вводами:  
3 шт. GE51028 + 2 шт. GE51037

### КОРОБКА РАСПЯЧНАЯ ..... ДЛЯ НАРУЖНОГО МОНТАЖА



GE 41342



240 x 195 x 90



55



RAL 7035

Особенности монтажа см. на стр. 54



В комплекте с кабельными вводами:  
3 шт. GE51028 + 2 шт. GE51037  
В КОМПЛЕКТЕ С МОНТАЖНОЙ ПЛАТОЙ

ДЛЯ ЗАМЕТОК

### КОРОБКА РАСПЯЯЧНАЯ ..... ДЛЯ НАРУЖНОГО МОНТАЖА



RAL 7035



GE 41273



240 x 195 x 165



44



В комплекте с кабельными вводами:  
3 шт. GE51028 + 2 шт. GE51037

### КОРОБКА РАСПЯЯЧНАЯ ..... ДЛЯ НАРУЖНОГО МОНТАЖА



RAL 7035



GE 41274



240 x 195 x 165



55



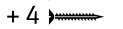
В комплекте с кабельными вводами:  
3 шт. GE51028 + 2 шт. GE51037

### КОРОБКА РАСПЯЯЧНАЯ ..... ДЛЯ НАРУЖНОГО МОНТАЖА



RAL 7035

Особенности монтажа см. на стр. 54



GE 41344



240 x 195 x 165



55



В комплекте с кабельными вводами:  
3 шт. GE51028 + 2 шт. GE51037  
В КОМПЛЕКТЕ С МОНТАЖНОЙ ПЛАТОЙ

ДЛЯ ЗАМЕТОК

### КОРОБКА РАСПЯЧНАЯ ..... ДЛЯ НАРУЖНОГО МОНТАЖА



GE 41275



240 x 195 x 90



44



RAL 7035



В комплекте с кабельными вводами:  
3 шт. GE51028 + 2 шт. GE51037

### КОРОБКА РАСПЯЧНАЯ ..... ДЛЯ НАРУЖНОГО МОНТАЖА



GE 41276



240 x 195 x 90



55



RAL 7035



В комплекте с кабельными вводами:  
3 шт. GE51028 + 2 шт. GE51037

### КОРОБКА РАСПЯЧНАЯ ..... ДЛЯ НАРУЖНОГО МОНТАЖА



GE 41346



240 x 195 x 90

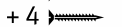


55



RAL 7035

Особенности монтажа см. на стр. 54



В комплекте с кабельными вводами:  
3 шт. GE51028 + 2 шт. GE51037  
В КОМПЛЕКТЕ С МОНТАЖНОЙ ПЛАТОЙ

ДЛЯ ЗАМЕТОК

### КОРОБКА РАСПЯЧНАЯ ..... ДЛЯ НАРУЖНОГО МОНТАЖА



GE 41277



240 x 195 x 165



44

RAL 7035



В комплекте с кабельными вводами:  
3 шт. GE51028 + 2 шт. GE51037

### КОРОБКА РАСПЯЧНАЯ ..... ДЛЯ НАРУЖНОГО МОНТАЖА



GE 41278



240 x 195 x 165



55

RAL 7035



В комплекте с кабельными вводами:  
3 шт. GE51028 + 2 шт. GE51037

### КОРОБКА РАСПЯЧНАЯ ..... ДЛЯ НАРУЖНОГО МОНТАЖА



GE 41348



240 x 195 x 165



55

RAL 7035

Особенности монтажа см. на стр. 54



В комплекте с кабельными вводами:  
3 шт. GE51028 + 2 шт. GE51037  
В КОМПЛЕКТЕ С МОНТАЖНОЙ ПЛАТОЙ

ДЛЯ ЗАМЕТОК

**КОРОБКА РАСПЯЧНАЯ** ..... ДЛЯ НАРУЖНОГО МОНТАЖА



GE 41330



100 x 100 x 50



55

5 гермовводов PG9



RAL 7035

Изделие предназначено для герметичного ввода и блокировки кабеля при его вводе в коробку, для обеспечения полной герметизации такого ввода как со стороны соединения кабель-зажим, так и со стороны соединения зажим-оболочка (корпус). Конструкция данной коробки позволяет пропускать кабель без демонтажа ввода, что уменьшает количество затраченного на монтаж времени.

**КОРОБКА РАСПЯЧНАЯ** ..... ДЛЯ НАРУЖНОГО МОНТАЖА



GE 41331



150 x 110 x 85



55

5 гермовводов PG11



RAL 7035

Изделие предназначено для герметичного ввода и блокировки кабеля при его вводе в коробку, для обеспечения полной герметизации такого ввода как со стороны соединения кабель-зажим, так и со стороны соединения зажим-оболочка (корпус). Конструкция данной коробки позволяет пропускать кабель без демонтажа ввода, что уменьшает количество затраченного на монтаж времени.

ДЛЯ ЗАМЕТОК

**(КУП) КОРОБКА УРАВНИВАНИЯ ПОТЕНЦИАЛОВ ДЛЯ НАРУЖНОГО МОНТАЖА**



6 гермовводов  
**ШИНА 6 x 9, 8 групп**  
установка на основе коробки



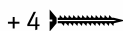
**GE 41360**



**85 x 85 x 40**



**44**



**RAL 7035**

**(КУП) КОРОБКА УРАВНИВАНИЯ ПОТЕНЦИАЛОВ ДЛЯ НАРУЖНОГО МОНТАЖА**



6 гермовводов  
**ШИНА 6 x 9, 8 групп**  
установка на угловые изоляторы



**GE 41361**



**100 x 100 x 50**



**55**



**RAL 7035**

**(КУП) КОРОБКА УРАВНИВАНИЯ ПОТЕНЦИАЛОВ ДЛЯ НАРУЖНОГО МОНТАЖА**



Общая шина 6 x 9 x 8.  
Максимальное сечение  
подключаемых проводников 10 мм<sup>2</sup>.  
6 отверстий для подключения.



**GE 41214 -01**



**75 x 75 x 20**



**40**



01 - белый

ДЛЯ ЗАМЕТОК

**(КУП) КОРОБКА УРАВНИВАНИЯ ПОТЕНЦИАЛОВ для НАРУЖНОГО МОНТАЖА**



GE 41217-01



75 x 75 x 28



40

Общая шина 6 x 9 x 8.  
Максимальное сечение  
подключаемых проводников 10 мм<sup>2</sup>.  
6 отверстий для подключения.



01 - белый

**(КУП) КОРОБКА УРАВНИВАНИЯ ПОТЕНЦИАЛОВ для НАРУЖНОГО МОНТАЖА**



GE 41220-01



100 x 100 x 29



40

Клеммная колодка 6 клемм. Максимальное  
сечение подключаемых проводников 6 мм<sup>2</sup>.  
Общая шина 6 x 9 x 8. Максимальное сечение  
подключаемых проводников 10 мм<sup>2</sup>.  
8 отверстий для подключения.



01 - белый

**(КУП) КОРОБКА УРАВНИВАНИЯ ПОТЕНЦИАЛОВ для НАРУЖНОГО МОНТАЖА**



GE 41223-01



100 x 100 x 44



40

Клеммная колодка 6 клемм. Максимальное  
сечение подключаемых проводников 6 мм<sup>2</sup>.  
Общая шина 6 x 9 x 8. Максимальное сечение  
подключаемых проводников 10 мм<sup>2</sup>.  
8 отверстий для подключения.



01 - белый

для заметок

**КОРОБКА УСТАНОВОЧНАЯ УНИВЕРСАЛЬНАЯ ..... ДЛЯ НАРУЖНОГО МОНТАЖА**



GE 40231 –XX



88 x 88 x 44



20

Особенности монтажа см. на стр. 48



- 01 - белый     02 - слоновая кость  
 03 - светлое дерево

**КОРОБКА УСТАНОВОЧНАЯ 1- МЕСТНАЯ ..... ДЛЯ НАРУЖНОГО МОНТАЖА**



GE 40232 –XX



85 x 85 x 42



20



- 01 - белый     02 - слоновая кость  
 03 - светлое дерево

**КОРОБКА РАСПЯЧНАЯ ..... ДЛЯ НАРУЖНОГО МОНТАЖА**



GE 41205 –XX



50 x 50 x 20



40



- 01 - белый     02 - слоновая кость  
 03 - светлое дерево

ДЛЯ ЗАМЕТОК



**КОРОБКА РАСПЯЧНАЯ** ..... ДЛЯ НАРУЖНОГО МОНТАЖА (с клеммной колодкой)



GE 41206 –XX



50 x 50 x 20



40

Клеммная колодка 4 клеммы.  
Максимальное сечение  
подключаемых проводников 3,5 мм<sup>2</sup>.



- 01 - белый
- 02 - слоновая кость
- 03 - светлое дерево

**КОРОБКА РАСПЯЧНАЯ** ..... ДЛЯ НАРУЖНОГО МОНТАЖА



GE 41211 –XX



75 x 75 x 20



40



- 01 - белый
- 02 - слоновая кость
- 03 - светлое дерево

**КОРОБКА РАСПЯЧНАЯ** ..... ДЛЯ НАРУЖНОГО МОНТАЖА (с клеммной колодкой)



GE 41212 –XX



75 x 75 x 20



40

Клеммная колодка 6 клемм.  
Максимальное сечение  
подключаемых проводников 6 мм<sup>2</sup>.



- 01 - белый
- 02 - слоновая кость
- 03 - светлое дерево

ДЛЯ ЗАМЕТОК

КОРБОККА РАСПЯЯЧНАЯ ..... ДЛЯ НАРУЖНОГО МОНТАЖА



GE 41215 –XX



75 x 75 x 28



40



- 01 - белый
- 02 - слоновая кость
- 03 - светлое дерево

КОРБОККА РАСПЯЯЧНАЯ ..... ДЛЯ НАРУЖНОГО МОНТАЖА (с клеммной колодкой)



GE 41216 –XX



75 x 75 x 28



40



Клеммная колодка 6 клемм.  
Максимальное сечение  
подключаемых проводников 6 мм<sup>2</sup>.

- 01 - белый
- 02 - слоновая кость
- 03 - светлое дерево

КОРБОККА РАСПЯЯЧНАЯ ..... ДЛЯ НАРУЖНОГО МОНТАЖА



GE 41218 –XX



100 x 100 x 29



40



- 01 - белый
- 02 - слоновая кость
- 03 - светлое дерево

ДЛЯ ЗАМЕТОК

**КОРБОККА РАСПЯЧНАЯ** ..... ДЛЯ НАРУЖНОГО МОНТАЖА (с клеммной колодкой)



GE 41219 –XX



100 x 100 x 29



40

Клеммная колодка 6 клемм.  
Максимальное сечение  
подключаемых проводников 6 мм<sup>2</sup>.



- 01 - белый
- 02 - слоновая кость
- 03 - светлое дерево

**КОРБОККА РАСПЯЧНАЯ** ..... ДЛЯ НАРУЖНОГО МОНТАЖА



GE 41221 –XX



100 x 100 x 44



40



- 01 - белый
- 02 - слоновая кость
- 03 - светлое дерево

**КОРБОККА РАСПЯЧНАЯ** ..... ДЛЯ НАРУЖНОГО МОНТАЖА (с клеммной колодкой)



GE 41222 –XX



100 x 100 x 44



40

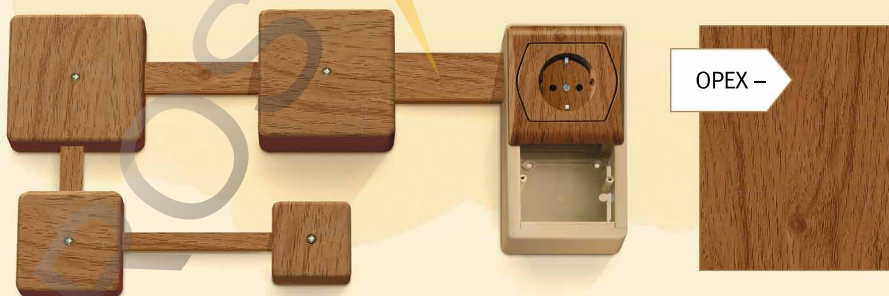
Клеммная колодка 6 клемм.  
Максимальное сечение  
подключаемых проводников 6 мм<sup>2</sup>.



- 01 - белый
- 02 - слоновая кость
- 03 - светлое дерево

ДЛЯ ЗАМЕТОК

ДЕКОРАТИВНАЯ СЕРИЯ «СТРУКТУРА ДЕРЕВА»



ДЕКОРАТИВНАЯ СЕРИЯ «СТРУКТУРА ДЕРЕВА»

СОСНА –

ДУБ –

ОРЕХ –

\* XX – 11-сосна, XX – 12-дуб, XX – 14-орех

КОРБОККА РАСПЯЧНАЯ  
ДЛЯ НАРУЖНОГО МОНТАЖА  
С КАБЕЛЬ-КАНАЛОМ



С клеммной колодкой



40



50x50x20

+ 1 



GE 41205-XX\*



GE 41206-XX\*

4 КЛЕММЫ



75x75x20

+ 1 



GE 41211-XX\*



GE 41212-XX\*

6 КЛЕММ



75x75x28

+ 1 



GE 41215-XX\*



GE 41216-XX\*

6 КЛЕММ



100x100x29

+ 1 



GE 41218-XX\*



GE 41219-XX\*

6 КЛЕММ



100x100x44

+ 1 



GE 41221-XX\*

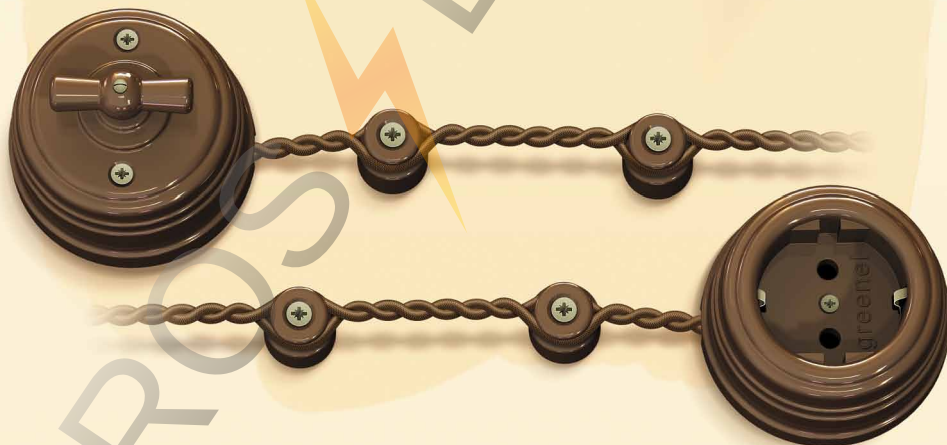


GE 41222-XX\*

6 КЛЕММ



ДЕКОРАТИВНАЯ СЕРИЯ «МЕЗОНИН»



**КОРОБКА РАСПЯЧНАЯ ФАРФОРОВАЯ** ..... ДЛЯ НАРУЖНОГО МОНТАЖА



GE 70235 –XX



D80 x 33



20



01 - белый      20 - светлый мрамор  
04 - коричневый      21 - темный мрамор

**РОЗЕТКА ФАРФОРОВАЯ** ..... ДВУХПОЛЮСНАЯ С ЗАЗЕМЛЕНИЕМ



GE 70301 –XX



D70 x 45



01 - белый      20 - светлый мрамор  
04 - коричневый      21 - темный мрамор

16A/250В~      В комплекте с подъемной рамкой

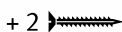
**ВЫКЛЮЧАТЕЛЬ ФАРФОРОВЫЙ** ..... ПОВОРОТНЫЙ НА ЧЕТЫРЕ ПОЛОЖЕНИЯ (2-Х КЛАВИШНЫЙ)



GE 70401 –XX



D70 x 60



01 - белый      20 - светлый мрамор  
04 - коричневый      21 - темный мрамор

10A/250В~      В комплекте с подъемной рамкой

ДЛЯ ЗАМЕТОК

**ВЫКЛЮЧАТЕЛЬ ФАРФОРОВЫЙ** ..... ПОВОРОТНЫЙ НА ЧЕТЫРЕ ПОЛОЖЕНИЯ  
(1 КЛАВИШНЫЙ ПРОХОДНОЙ)



GE 70404 –XX



D70 x 60



01 - белый

20 - светлый мрамор

04 - коричневый

21 - темный мрамор

10A/250V~

В комплекте с подъемной рамкой

**РАМКИ И ПОДЛОЖКИ УСТАНОВОЧНЫЕ ДЕРЕВЯННЫЕ** ДЛЯ НАРУЖНОГО МОНТАЖА



25

бук натуральный



26

темный дуб



27

красное дерево

**РАМКА 1-МЕСТНАЯ ТОРЦЕВАЯ** ..... ДЛЯ ОТКРЫТОЙ ПРОВОДКИ «ЭЛЕГАНТ»



GE 70700 –XX



104 x 104 x 26

25 - бук натуральный

26 - темный дуб

27 - красное дерево

ДЛЯ ЗАМЕТОК






РАМКА 1-МЕСТНАЯ ..... ДЛЯ ОТКРЫТОЙ ПРОВОДКИ «ЭЛЕГАНТ»



GE 70701 –XX



104 x 104 x 26

-  25 · бук натуральный
-  26 · темный дуб
-  27 · красное дерево




РАМКА 2-МЕСТНАЯ ..... ДЛЯ ОТКРЫТОЙ ПРОВОДКИ «ЭЛЕГАНТ»



GE 70702 –XX



182 x 104 x 26

-  25 · бук натуральный
-  26 · темный дуб
-  27 · красное дерево




РАМКА 3-МЕСТНАЯ ..... ДЛЯ ОТКРЫТОЙ ПРОВОДКИ «ЭЛЕГАНТ»



GE 70703 –XX



260 x 104 x 26

-  25 · бук натуральный
-  26 · темный дуб
-  27 · красное дерево

ДЛЯ ЗАМЕТОК




ПОДЛОЖКА 1-МЕСТНАЯ ..... ДЛЯ ОТКРЫТОЙ ПРОВОДКИ «КЛАССИКА»



GE 70750 –XX



D 95 x 12

-  25 · бук натуральный
-  26 · темный дуб
-  27 · красное дерево




ПОДЛОЖКА 2-МЕСТНАЯ ..... ДЛЯ ОТКРЫТОЙ ПРОВОДКИ «КЛАССИКА»



GE 70751 –XX



95 x 169 x 12

-  25 · бук натуральный
-  26 · темный дуб
-  27 · красное дерево




ПОДЛОЖКА 3-МЕСТНАЯ ..... ДЛЯ ОТКРЫТОЙ ПРОВОДКИ «КЛАССИКА»



GE 70752 –XX



95 x 243 x 12

-  25 · бук натуральный
-  26 · темный дуб
-  27 · красное дерево

ДЛЯ ЗАМЕТОК

ИЗОЛЯТОР ФАРФОРОВЫЙ ..... ДЛЯ ОТКРЫТОГО МОНТАЖА ЭЛЕКТРОПРОВОДКИ



GE 70020 –XX



D20 x 24

01 - белый 04 - коричневый

ИЗОЛЯТОР ФАРФОРОВЫЙ ..... ДЛЯ ОТКРЫТОГО МОНТАЖА ЭЛЕКТРОПРОВОДКИ



GE 70021 –XX



D20 x 24

01 - белый 04 - коричневый 05 - черный

ВТУЛКА МЕЖСТЕНОВАЯ ФАРФОРОВАЯ ..... ДЛЯ ОТКРЫТОГО МОНТАЖА ЭЛЕКТРОПРОВОДКИ



GE 70010 –XX



D25 x 25

01 - белый 04 - коричневый

Используется для декоративного оформления выхода витого провода из стены  
На одно сквозное отверстие в стене требуются две штуки  
Отверстие в деревянной стене сверлится сверлом D18 мм.

ДЛЯ ЗАМЕТОК

**ПРОВОД МОНТАЖНЫЙ ВИТОЙ** ..... для ОТКРЫТОЙ ПРОВОДКИ



GE 70121 –XX

2 x 1,0



GE 70122 –XX

2 x 1,5



GE 70123 –XX

2 x 2,5



Напряжение: до 660 В.

01 - белый  04 - коричневый

Изоляция токопроводящей жилы: силиконовая (кремнийорганическая) резина  
ДЕКОРАТИВНАЯ ОПЛЕТКА: стекловолокно (фибергласс)

**ПРОВОД МОНТАЖНЫЙ ВИТОЙ** ..... для ОТКРЫТОЙ ПРОВОДКИ



GE 70131 –XX

3 x 1,0



GE 70132 –XX

3 x 1,5



GE 70133 –XX

3 x 2,5



Напряжение: до 660 В.

01 - белый  04 - коричневый

Изоляция токопроводящей жилы: силиконовая (кремнийорганическая) резина  
ДЕКОРАТИВНАЯ ОПЛЕТКА: стекловолокно (фибергласс)

ДЛЯ ЗАМЕТОК

**ПРОВОД МОНТАЖНЫЙ ВИТОЙ (ПВХ) ..... для ОТКРЫТОЙ ПРОВОДКИ**



GE 70140 –XX

2 x 0,75



GE 70141 –XX

2 x 1,5



GE 70142 –XX

2 x 2,5



Напряжение: до 750 В.

01 - белый     04 - коричневый     05 - черный

Изоляция токопроводящей жилы: ПВХ пластикат  
Декоративная оплетка: полиэфирная нить

**ПРОВОД МОНТАЖНЫЙ ВИТОЙ (ПВХ) ..... для ОТКРЫТОЙ ПРОВОДКИ**



GE 70151 –XX

3 x 1,5



GE 70152 –XX

3 x 2,5



Напряжение: до 750 В.

01 - белый     04 - коричневый     05 - черный

Изоляция токопроводящей жилы: ПВХ пластикат  
Декоративная оплетка: полиэфирная нить

ДЛЯ ЗАМЕТОК

## ОСОБЕННОСТИ МОНТАЖА СЕРИИ «МЕЗОНИН»

- Определить и отметить центр местоположения выключателя (розетки) на стене. Для выключателя разметить места под крепежные саморезы на расстоянии 19 мм. вверх и вниз от центра.
- Определить и отметить место изолятора, на котором будет крепиться подводящий провод (РАССТОЯНИЕ МЕЖДУ ЦЕНТРОМ ВЫКЛЮЧАТЕЛЯ (РОЗЕТКИ) И МЕСТОМ КРЕПЛЕНИЯ ИЗОЛЯТОРА 80 ММ.).

• Закрепить изолятор.

- Закрепить провод на изоляторе (СМ. ИНСТРУКЦИЮ ПО УСТАНОВКЕ ПРОВОДА «МЕЗОНИН») свободный конец провода должен быть не менее 110 мм..
- На расстоянии 45 мм. от изолятора на подводимом проводе закрепить хомутную стяжку из комплекта.



### ВЫКЛЮЧАТЕЛЬ: .....

- Обрезать проводники провода на расстоянии 55 мм. от хомутной стяжки и очистить от изоляции по 10 мм. от концов.
- Надеть на очищенные концы проводников присоединительные клеммы, обжать и подсоединить проводники подводимого провода к контактам выключателя.

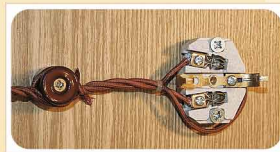
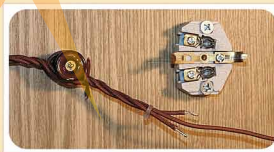


- Установить основание выключателя таким образом, чтобы хомутная стяжка, закрепленная на проводе, оказалась внутри него.
- Вставить крепежные саморезы в отверстия на корпусе выключателя и надеть на них защитные трубки.
- Установить корпус выключателя.



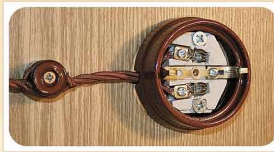
### РОЗЕТКА: .....

- Обрезать фазный и нулевой проводники провода на расстоянии 22 мм., а проводник заземления на расстоянии 100 мм. от хомутной стяжки и очистить от изоляции по 7 мм. от концов.
- Закрепить механизм розетки на отмеченном месте при помощи 2-х саморезов из комплекта розетки.



- Подсоединить проводники подводимого провода к контактам розетки.

- Установить основание розетки таким образом, чтобы хомутная стяжка, закрепленная на проводе, оказалась внутри неё.
- Установить корпус розетки и закрепить при помощи винта.



ПОВОРОТ НА 90° ПЛАВНЫЙ С РАСТРУБАМИ ..... ДЛЯ ЖЕСТКОЙ ТРУБЫ



RAL 7035



GE 50150

D 16



GE 50151

D 20



GE 50152

D 25

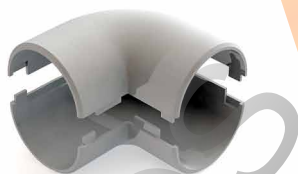


GE 50153

D 32



ПОВОРОТ НА 90° РАЗЪЕМНЫЙ ..... ДЛЯ ЖЕСТКОЙ ТРУБЫ



RAL 7035



GE 50163

D 16



GE 50203

D 20



GE 50253

D 25



GE 50323

D 32



ДЛЯ ЗАМЕТОК

**МУФТА СОЕДИНИТЕЛЬНАЯ** ..... ДЛЯ ЖЕСТКОЙ И ГИБКОЙ ТРУБЫ



RAL 7035



GE 50162

D 16



GE 50202

D 20



GE 50252

D 25

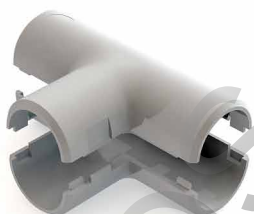


GE 50322

D 32



**ТРОЙНИК РАЗЪЕМНЫЙ** ..... ДЛЯ ЖЕСТКОЙ ТРУБЫ



RAL 7035



GE 50170

D 16



GE 50171

D 20



GE 50172

D 25



GE 50173

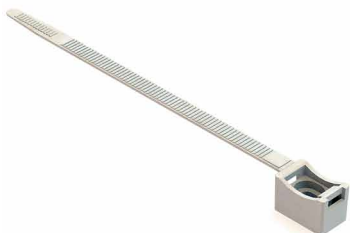
D 32



ДЛЯ ЗАМЕТОК



**ДЕРЖАТЕЛЬ ХОМУТНЫЙ СО СТЯЖКОЙ** ..... ДЛЯ ЖЕСТКОЙ И ГИБКОЙ ТРУБЫ



RAL 7035



GE 50187 D 16-32



GE 50188 D 32-63

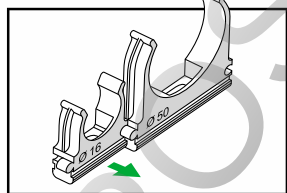


**МАТЕРИАЛ: ПОЛИЭТИЛЕН**

**ДЕРЖАТЕЛЬ С ЗАЩЕЛКОЙ** ..... ДЛЯ ЖЕСТКОЙ И ГИБКОЙ ТРУБЫ



Возможно объединение клипс как одного, так и разных диаметров (Ø16-Ø50).



RAL 7035



GE 50140 D 16



GE 50141 D 20



GE 50142 D 25



GE 50143 D 32



GE 50144 D 40



GE 50145 D 50



ДЛЯ ЗАМЕТОК

**ДЕРЖАТЕЛЬ С ФИКСАТОРОМ** ..... ДЛЯ ЖЕСТКОЙ И ГИБКОЙ ТРУБЫ



RAL 7035



GE 50180 D 16



GE 50181 D 20



GE 50182 D 25



GE 50183 D 32



**ЩИТОК НАРУЖНЫЙ** ..... ДЛЯ АВТОМАТИЧЕСКИХ ВЫКЛЮЧАТЕЛЕЙ



1-2 МОДУЛЯ



GE 44101 -XX



30



01 - белый



03 - светлое дерево



07 - RAL 7035

**КРЕПЛЕНИЕ КРЫШКИ К ОСНОВАНИЮ ЗАЩЕЛКОЙ**  
С возможностью опломбировки, которая исключает несанкционированный доступ к электрическим контактам

ДЛЯ ЗАМЕТОК

**ЩИТОК НАРУЖНЫЙ** ..... ДЛЯ АВТОМАТИЧЕСКИХ ВЫКЛЮЧАТЕЛЕЙ



2-4 МОДУЛЯ



GE 44102 –XX



30

01 - белый     03 - светлое дерево     07 - RAL 7035

**КРЕПЛЕНИЕ КРЫШКИ К ОСНОВАНИЮ ЗАЩЕЛКОЙ**

С возможностью опломбировки, которая исключает несанкционированный доступ к электрическим контактам

**ЗАГЛУШКА** ..... ДЛЯ ЩИТОВ ПОД АВТОМАТЫ



GE 60001 –XX



01 - белый     07 - RAL 7035

6 МОДУЛЕЙ

**СТЕКЛО ПЛАСТИКОВОЕ** ..... ДЛЯ ЭЛЕКТРОЩИТОВ С ТОЛЩИНОЙ СТЕНКИ 0,8-1 ММ.



GE 60060



104 x 79 (установочный размер 100 x 75)

ЦВЕТ: ПРОЗРАЧНЫЙ

ДЛЯ ЗАМЕТКИ

СТЕКЛО ПЛАСТИКОВОЕ ..... для ЭЛЕКТРОЩИТОВ С ТОЛЩИНОЙ СТЕНКИ 1-1,2 ММ.



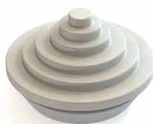
GE 60061



104 x 79 (установочный размер 100 x 75)

ЦВЕТ: ПРОЗРАЧНЫЙ

КАБЕЛЬНЫЙ ВВОД-САЛЬНИК ..... для ОТВЕРСТИЙ БОКСА D 23



GE 51023



D 20

RAL 7035

КАБЕЛЬНЫЙ ВВОД-САЛЬНИК ..... для ОТВЕРСТИЙ БОКСА D 28



GE 51028



D 25

RAL 7035

КАБЕЛЬНЫЙ ВВОД-САЛЬНИК ..... для ОТВЕРСТИЙ БОКСА D 37



GE 51037



D 32

RAL 7035

для ЗАМЕТОК

**ИЗОЛЯТОР УГЛОВОЙ** ..... ДЛЯ НУЛЕВОЙ ШИНЫ



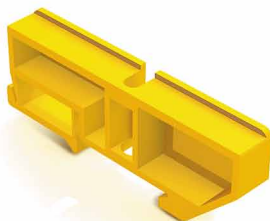
GE 60020 –XX



 08 - синий  09 - желтый  10 - зеленый




Особенности монтажа см. на стр. 53

**ИЗОЛЯТОР** ..... ДЛЯ УСТАНОВКИ НУЛЕВОЙ ШИНЫ НА DIN-РЕЙКУ 35 ММ



GE 60021 –XX



 08 - синий  09 - желтый  10 - зеленый




Особенности монтажа см. на стр. 53

**ШИНА 6 x 9 8 ГРУПП** ..... НА УГЛОВЫХ ИЗОЛЯТОРАХ



GE 60030 –XX



 08 - синий  09 - желтый  10 - зеленый




ДЛЯ ЗАМЕТОК

ШИНА 6 x 9 14 ГРУПП ..... НА УГЛОВЫХ ИЗОЛЯТОРАХ



GE 60031 –XX






 08 - синий  09 - желтый  10 - зеленый

ШИНА 6 x 9 8 ГРУПП ..... В СБОРЕ С ИЗОЛЯТОРОМ НА МОНТАЖНУЮ DIN-РЕЙКУ



GE 60033 –XX






 08 - синий  09 - желтый  10 - зеленый

ШИНА 6 x 9 14 ГРУПП ..... В СБОРЕ С ИЗОЛЯТОРОМ НА МОНТАЖНУЮ DIN-РЕЙКУ



GE 60034 –XX



 08 - синий  09 - желтый  10 - зеленый

ДЛЯ ЗАМЕТОК

**ДЕРЖАТЕЛЬ МАРКИРОВКИ** ..... ДЛЯ СВЕТОСИГНАЛЬНОЙ АРМАТУРЫ



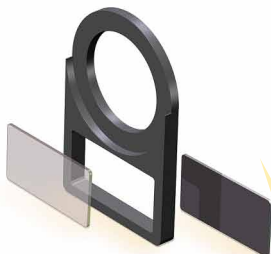
GE 60040



отверстие D 22 маркировка 10 x 25

Особенности монтажа см. на стр. 53

**ДЕРЖАТЕЛЬ МАРКИРОВКИ** ..... ДЛЯ СВЕТОСИГНАЛЬНОЙ АРМАТУРЫ



GE 60041



отверстие D 22 маркировка 20 x 25

Особенности монтажа см. на стр. 53

**КЛЕММНАЯ КОЛОДКА** ..... ДЛЯ УСТАНОВКИ НА МОНТАЖНУЮ ПЛАТУ  
И В РАСПЯЧНЫЕ КОРОБКИ



GE 60050



89 x 40 x 15

**RAL 7035** МАТЕРИАЛ: стеклонаполненный полиамид  
самозатухающий тугоплавкий

Особенности монтажа см. на стр. 54

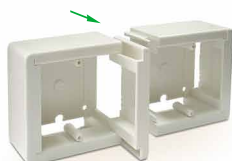
ДЛЯ ЗАМЕТОК

**КОРОБКИ УСТАНОВОЧНЫЕ УНИВЕРСАЛЬНЫЕ ... для НАРУЖНОГО МОНТАЖА**

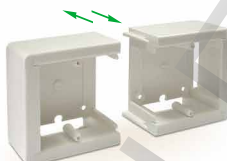
УНИВЕРСАЛЬНЫЕ КОРОБКИ ПРЕДНАЗНАЧЕНЫ ДЛЯ ОТКРЫТОЙ УСТАНОВКИ БЫТОВЫХ, КОМПЬЮТЕРНЫХ, ТЕЛЕФОННЫХ РОЗЕТОК, СВЕТОРЕГУЛЯТОРОВ И ВЫКЛЮЧАТЕЛЕЙ ВСЕХ ТИПОВ. БЛАГОДАРА СЪЕМНЫМ БОКОВЫМ ПАНЕЛЯМ СОБИРАЮТСЯ В ЕДИНЫЙ БЛОК ПОД НЕОБХОДИМОЕ КОЛИЧЕСТВО МОДУЛЕЙ. ИМЕЮТ ВНУТРЕННЮЮ РАЗМЕТКУ ДЛЯ УСТАНОВКИ С КАБЕЛЬ-КАНАЛОМ. ТРИ ВИДА ЦВЕТОВОЙ ГАММЫ (БЕЛЫЙ, СЛОНОВАЯ КОСТЬ, СВЕТЛОЕ ДЕРЕВО) ДАЮТ ВОЗМОЖНОСТЬ ИСПОЛЬЗОВАТЬ ИХ В РАЗЛИЧНЫХ ИНТЕРЬЕРНЫХ РЕШЕНИЯХ.



**GE 40231**



СНЯТЬ БОКОВЫЕ ПАНЕЛИ



СОЕДИНИТЬ КОРОБКИ  
МЕЖДУ СОБОЙ



ЗАКРЕПИТЬ БЛОК НА СТЕНЕ  
И УСТАНОВИТЬ ПРИБОРЫ

**КОРОБКИ УСТАНОВОЧНЫЕ ..... для СКРЫТОГО МОНТАЖА В КИРПИЧНЫХ СТЕНАХ**



**GE 40002, GE 40010, GE 40011**



НА КРЕПЕЖНЫХ СТЫКАХ ИМЕЕТСЯ ДВОЙНОЙ ЗАМОК ДЛЯ ЖЕСТКОГО СОЕДИНЕНИЯ КОРОБОК МЕЖДУ СОБОЙ

для ЗАМЕТОК



**КОРОбКА УСТАНОВОЧНАЯ** ..... Для МОНТАЖА В УСЛОВИЯХ МАЛОГО МОНТАЖНОГО ПРОСТРАНСТВА



**GE 40003**

МОЖЕТ ИСПОЛЬЗОВАТЬСЯ КАК НАСАДКА НА ПОДРОЗЕТНИК GE 40002 для увеличения глубины, а также как РАСПЯЧНАЯ КОРОбКА в комплекте с КРЫШКОЙ GE 43001.



Вырезать дно у GE 40003 по перфорации



Соединить с GE 40002



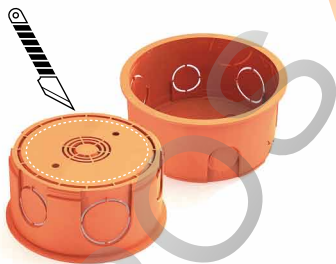
Установить блок в стену

**КОРОбКА РАСПЯЧНАЯ** ..... Для СКРЫТОГО МОНТАЖА В КИРПИЧНЫХ СТЕНАХ

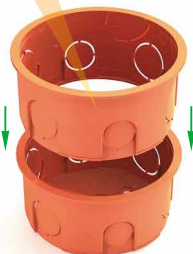


**GE 41007**

Выламывающееся дно позволяет использовать изделие как НАСАДКУ для увеличения глубины РАСПЯЧНОЙ КОРОбКИ GE 41007.



Вырезать дно у одной из КОРОбОК ПО ПЕРФОРАЦИИ



Соединить со второй



Установить блок в стену

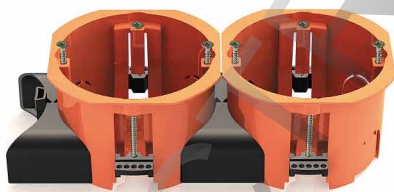
ДЛЯ ЗАМЕТОК

**КАНАЛ СОЕДИНИТЕЛЬНЫЙ** ..... для ИЗДЕЛИЙ GE 40006, GE 40021, GE 40022



**GE 43002**

КАНАЛ СОЕДИНИТЕЛЬНЫЙ ПОЗВОЛЯЕТ УСТАНОВИВАТЬ В ГИПСОКАРТОНОВЫЕ СТЕНЫ УСТАНОВОЧНЫЕ КОРОБКИ ЕДИНЫМ БЛОКОМ ПОД НЕСКОЛЬКО МЕХАНИЗМОВ (РОЗЕТОК, ВЫКЛЮЧАТЕЛЕЙ). ОБЛЕГЧАЕТ МОНТАЖ ЭЛЕКТРОУСТАНОВОЧНЫХ ИЗДЕЛИЙ «ШЛЕЙФОМ» БЛАГОДАРИ БОЛЕЕ ТОЧНОМУ ПРОТЯГИВАНИЮ МОНТАЖНОГО ПРОВОДА ИЗ КОРОБКИ В КОРОБКУ.



**КРЫШКА** ..... для ИЗДЕЛИЙ GE 40002, GE 40003, GE 40010, GE 40011, GE 40006, GE 40021, GE 40022



**GE 43001**

КРЫШКА GE 43001 МОЖЕТ БЫТЬ ИСПОЛЬЗОВАНА СО ВСЕМИ УСТАНОВОЧНЫМИ КОРОБКАМИ ДЛЯ ВНУТРЕННЕГО МОНТАЖА, ЧТО ПОЗВОЛЯЕТ ИХ ИСПОЛЬЗОВАТЬ КАК РАСПЯЧНЫЕ КОРОБКИ.



**КОРОБКА РАСПЯЧНАЯ** ..... для НАРУЖНОГО МОНТАЖА



**GE 41259 – GE 41262**

РАСПЯЧНЫЕ КОРОБКИ GE 41259 (IP 44), GE 41260 (IP 55), GE 41261 (IP 44) и GE 41262 (IP 55) ПРЕДНАЗНАЧЕНЫ ДЛЯ НАРУЖНОГО МОНТАЖА С ЖЕСТКИМИ И ГОФРИРОВАННЫМИ ТРУБАМИ.



ПОДГОТОВИТЬ ОТВЕРСТИЕ  
НУЖНОГО ДИАМЕТРА

УСТАНОВИТЬ КАБЕЛЬНЫЙ  
ВВОД-САЛЬНИК

УСТАНОВИТЬ ТРУБУ  
(для GE 41261, GE 41262 макс. Ø50 мм.)

для ЗАМЕТОК

**КОРОБКИ РАСПЯЧНЫЕ** ..... ДЛЯ НАРУЖНОГО МОНТАЖА



**GE 41233 – GE 41235, GE 41237, GE 41241 – GE 41246**

Укомплектованы кабельными вводами (сальниками) которые обеспечивают степень герметичности при присоединении кабеля, гофрированных и жестких монтажных труб.

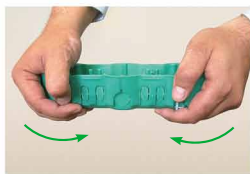
Предусмотрено место для установки клеммных колодок.



**КОРОБКИ УСТАНОВОЧНЫЕ 2-3-МЕСТНЫЕ** ..... ДЛЯ СКРЫТОГО МОНТАЖА



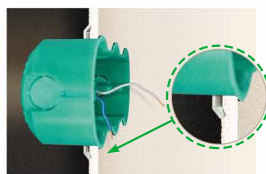
**GE 40007, GE 40009, GE 40023, GE 40024**



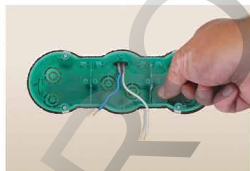
Жесткий материал и конструкция коробки исключают деформацию при установке и монтаже блоков электроустановочных изделий.



Центрирующие разметочные шипы в основании коробки позволяют сделать разметку под сверление отверстий быстро и максимально точно.



Металлические лапки (GE 40023, GE 40024) позволяют более плотно зафиксировать коробку, особенно в полую стену повышенной твердости (ДСП, дерево).



Выламывающиеся перегородки упрощают процесс установки, разводки и подключения проводов.

ДЛЯ ЗАМЕТОК



С ПОМОЩЬЮ ШИПОВ В ОСНОВАНИИ КОРОБКИ СДЕЛАТЬ ОТМЕТКИ ПОД СВЕРЛЕНИЕ ОТВЕРСТИЙ.



ПРОСВЕРЛИТЬ ОТВЕРСТИЯ В СТЕНЕ И УСТАНОВИТЬ КОРОБКУ



СОЕДИНИТЬ МЕЖДУ СОБОЙ ЭЛЕКТРОУСТАНОВОЧНЫЕ ИЗДЕЛИЯ ШЛЕЙФОМ В БЛОК, УСТАНОВИТЬ БЛОК В КОРОБКУ, ПОДКЛЮЧИТЬ К СЕТИ.



ЗАКРЕПИТЬ БЛОК РОЗЕТОК НА КОРОБКЕ (БЛАГОДАРЯ НАЛИЧИЮ ДОПОЛНИТЕЛЬНЫХ ОТВЕРСТИЙ ПОД ШРУПЫ, МОНТАЖ МОЖНО ПРОИЗВОДИТЬ КАК ГОРИЗОНТАЛЬНО, ТАК И ВЕРТИКАЛЬНО).

УСТАНОВИТЬ ЛИЦЕВЫЕ ПАНЕЛИ РОЗЕТОК И МНОГОПОСТОВУЮ РАМКУ.

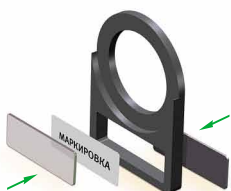
ДЛЯ ЗАМЕТОК

**ДЕРЖАТЕЛЬ МАРКИРОВКИ** ..... ДЛЯ СВЕТСИГНАЛЬНОЙ АРМАТУРЫ



**GE 60040, GE 60041**

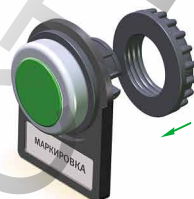
Предназначен для маркировки кнопок, переключателей и светосигнальной арматуры с установочным диаметром 22 мм.



Установить маркировку в держатель



Вставить арматуру в держатель



Закрепить на щите

**ИЗОЛЯТОР УГЛОВОЙ** ..... ДЛЯ НУЛЕВОЙ ШИНЫ



**GE 60020**

Применяется для установки нулевой рабочей шины на монтажной панели.



Установить шину



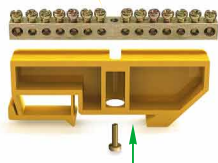
Закрепить изоляторы с шиной на основании

**ИЗОЛЯТОР** ..... ДЛЯ УСТАНОВКИ НУЛЕВОЙ ШИНЫ НА DIN-РЕЙКУ 35 MM

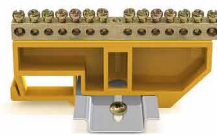


**GE 60021**

Применяется для установки нулевой рабочей шины на DIN-рейку.



Закрепить шину на изоляторе



Установить на DIN-рейку

ДЛЯ ЗАМЕТКИ

**КЛЕММНАЯ КОЛОДКА** ..... Для установки на монтажную плату  
и в распаячные коробки

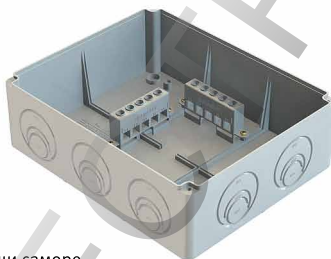


**GE 60050**

Пятиполюсная клеммная колодка **GE 60050** предназначена для соединения двух и более проводов одинакового сечения.

Клеммная колодка **GE 60050** устанавливается в распаячные коробки (скрытого или наружного монтажа) размером 100 мм. и более (**GE 41006, GE 41008, GE 41009, GE 41026, GE 41028, GE 41028, GE 41231-XX, GE 41232-XX, GE 41233, GE 41234, GE 41241, GE 41242, GE 41243, GE 41244, GE 41245, GE 41246, GE 41255, GE 41261, GE 41262, GE 41271-41278**).

Установка клеммной коробки осуществляется при помощи саморезов 3x16 мм. в специальные пазы распаячной коробки. Так же клеммная колодка может устанавливаться на монтажную плату.



**КОРОбКА РАСПАЯЧНАЯ** ..... Для наружного монтажа (с монтажной платой)



**GE 41342, GE 41344, GE 41346, GE 41348**

Приборные коробки для открытого монтажа предназначены для установки в них коммутационных устройств, клеммных колодок, электронных приборов и плат, устройств индикации, счетчиков, табло и др.

Для удобства монтажа, в дне коробки отлиты вертикальные опоры, в которые, с помощью саморезов устанавливается монтажная плата.

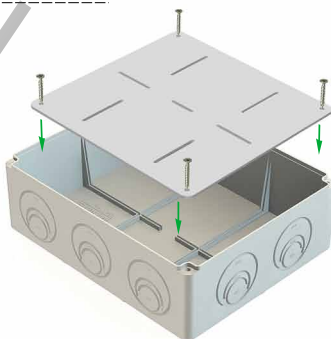
**Коробки поставляются в следующей комплектации:**

- монтажная плата;
- гермовводы двух размеров (для D25-3 шт. + D32-2 шт.);
- комплект саморезов для крепления крышки;
- комплект саморезов для крепления монтажной платы.

Толщина монтажной платы составляет 1 мм..

Для установки гермовводов в корпусе выбиваются отверстия по кольцевым утончениям соответствующего диаметра.

Имеются утончения для трех видов диаметра ввода – D50, D32, D25. Количество вводов - 10 шт. Коробки имеют следующие модификации крышек: высокие и низкие, прозрачные и непрозрачные. Применение прозрачной крышки позволяет устанавливать в данные коробки приборы, требующие визуального контроля.



Для заметок

## СЕРТИФИКАТ СООТВЕТСТВИЯ № РОСС RU.АГ37.Н01808

## СЕРТИФИКАТ СООТВЕТСТВИЯ № РОСС RU.АГ37.Н01807

СИСТЕМА СЕРТИФИКАЦИИ ГОСТ Р ФЕДЕРАЛЬНОЕ АГЕНТСТВО ПО ТЕХНИЧЕСКОМУ РЕГУЛИРОВАНИЮ И МЕТРОЛОГИИ	
<b>СЕРТИФИКАТ СООТВЕТСТВИЯ</b>	
№ РОСС RU.АГ37.Н01808	№ 0815806
Срок действия с 29.02.2012 по 28.02.2015	
ОРГАН ПО СЕРТИФИКАЦИИ рег. № РОСС RU.0001.11АГ37. Орган по сертификации продукции ООО "АС Резурс", 105318, г. Москва, ул. Ибрагимова, д. 35, стр.2, эт.1, пом.1, ком.1а, тел. (965) 154 65 83, E-mail info@as-resurs.ru.	
ПРОДУКЦИЯ Аксессуары монтажные для электропроводки, мод. СЕ, т.м. "Greenel". Серийный выпуск.	код ОК 005 (ОКР): 34 6474
СООТВЕТСТВУЕТ ТРЕБОВАНИЯМ НОРМАТИВНЫХ ДОКУМЕНТОВ ТУ 3464-001-86833092-2008 от 10.12.2008 г.	код ТН ВЭД, России:
ИЗГОТОВИТЕЛЬ ООО «Планетор». Адрес: 300016, Россия, г. Тула, ул. 5-я Кривоулическая, д. 3-а. Телефон 8-4872-40-76-21, факс 8-4872-40-76-21.	
СЕРТИФИКАТ ВЫДАН ООО «Планетор». ИНН: 7105037057. Адрес: 300016, Россия, г. Тула, ул. 5-я Кривоулическая, д. 3-а. Телефон 8-4872-40-76-21, факс 8-4872-40-76-21.	
НА ОСНОВАНИИ протокола № 624.2012-8СЦ от 28.02.2012 г. ООО "АС Резурс", рег. № РОСС RU.0001.21АВ63 от 07.07.2011, адрес: 105318, г. Москва, ул. Ибрагимова, д. 35, стр.2, эт.1, пом.1, ком. 1а	
ДОПОЛНИТЕЛЬНАЯ ИНФОРМАЦИЯ Схема сертификации: 3.	
Руководитель органа (подпись руководителя) _____ Эксперт _____	Е. А. Прушинский И.П. Максимов-Восток
Сертификат не применяется при обязательной сертификации	

СИСТЕМА СЕРТИФИКАЦИИ ГОСТ Р ФЕДЕРАЛЬНОЕ АГЕНТСТВО ПО ТЕХНИЧЕСКОМУ РЕГУЛИРОВАНИЮ И МЕТРОЛОГИИ	
<b>СЕРТИФИКАТ СООТВЕТСТВИЯ</b>	
№ РОСС RU.АГ37.Н01807	№ 0815805
Срок действия с 29.02.2012 по 28.02.2015	
ОРГАН ПО СЕРТИФИКАЦИИ рег. № РОСС RU.0001.11АГ37. Орган по сертификации продукции ООО "АС Резурс", 105318, г. Москва, ул. Ибрагимова, д. 35, стр.2, эт.1, пом.1, ком. 1а, тел. (965) 154 65 83, E-mail info@as-resurs.ru.	
ПРОДУКЦИЯ Аксессуары монтажные для электропроводки, мод. СЕ, т.м. "Greenel". Серийный выпуск.	код ОК 005 (ОКР): 34 6474
СООТВЕТСТВУЕТ ТРЕБОВАНИЯМ НОРМАТИВНЫХ ДОКУМЕНТОВ ТУ 3464-001-86833092-2008 от 10.12.2008 г.	код ТН ВЭД, России:
ИЗГОТОВИТЕЛЬ ООО «Планетор». Адрес: 630045, Россия, г. Новосибирск, ул. Кировавская, д. 11. Телефон 8-383-356-69-69, факс 8-383-343-18-39.	
СЕРТИФИКАТ ВЫДАН ООО «Планетор». ИНН: 5405378800. Адрес: 630045, Россия, г. Новосибирск, ул. Кировавская, д. 11. Телефон 8-383-356-69-69, факс 8-383-343-18-39.	
НА ОСНОВАНИИ протокола № 623.2012-8СЦ от 28.02.2012 г. ООО "АС Резурс", рег. № РОСС RU.0001.21АВ63 от 07.07.2011, адрес: 105318, г. Москва, ул. Ибрагимова, д. 35, стр.2, эт.1, пом.1, ком. 1а	
ДОПОЛНИТЕЛЬНАЯ ИНФОРМАЦИЯ Схема сертификации: 3.	
Руководитель органа (подпись руководителя) _____ Эксперт _____	Е. А. Прушинский И.П. Максимов-Восток
Сертификат не применяется при обязательной сертификации	

ДОПУСТИМЫЕ ТОКОВЫЕ НАГРУЗКИ КАБЕЛЕЙ С МЕДНЫМИ И АЛЮМИНИЕВЫМИ ЖИЛАМИ

Номинальное сечение жилы, мм <sup>2</sup>	Допустимые токовые нагрузки кабелей с изоляцией из поливинилхлоридного пластика, А					
	ОДНОЖИЛЬНЫХ (ОТКРЫТО)		ДВУХЖИЛЬНЫХ (В ТРУБЕ)		ТРЕХЖИЛЬНЫХ (В ТРУБЕ)	
	Cu	Al	Cu	Al	Cu	Al
1,5	23	–	18	–	15	–
2,5	30	24	25	19	21	16
4	41	32	32	25	27	21
6	50	39	40	31	34	26
10	80	60	55	42	50	38
16	98	75	76	60	73	55
25	129	105	101	75	99	65
35	158	130	135	95	130	75
50	198	165	168	125	162	105
70	270	210	207	150	205	135
95	330	255	250	190	247	165
120	385	295	–	230	–	190
150	440	340	–	–	–	–
185	510	390	–	–	–	–
240	605	465	–	–	–	–

ПРЕДСТАВИТЕЛЬ: