

Промышленные кнопки, переключатели и индикаторы



*Промышленные кнопки
и переключатели*



**ПРОМЫШЛЕННЫЕ
ПЕРЕКЛЮЧАТЕЛИ,
КНОПКИ И СИГНАЛЬНЫЕ
ЛАМПЫ СЕРИЙ
TS2,TS6,TS6A
И ПЕРЕКЛЮЧАТЕЛИ
ДВЕРЕЙ ЛИФТА**

Полностью
водонепроницаемая
конструкция

СОДЕРЖАНИЕ

6 / Нажимные кнопки и индикаторы серии TS2

29 / Нажимные кнопки и индикаторы серии TS6

43 / Кнопки серии TS6A

49 / Аксессуары

ТСЕРИЯ — ВЫСОКАЯ СТЕПЕНЬ ЗАЩИТЫ

Многофункциональные кнопки серии TS2 обладают степенью пылевлагозащиты IP65, что обеспечивает полную защиты от пыли и струй воды. Внутреннее уплотнение выполнено из гладкой нержавеющей стали, переключатели не требуют специального защитного покрытия и могут эксплуатироваться вне помещений в любых условиях. Кнопочные выключатели, выключатели с грибовидной головкой, тумблеры, кнопки аварийного останова, идентификаторы, а также блоки управления обладают степенью защиты IP67, что позволяет устанавливать их в грунт и погружать в воду.



КНОПКИ АВАРИЙНОГО ОСТАНОВА

Когда жизнь и имущество находятся под угрозой, мы предоставляем вам надёжную гарантию безопасности.

КОНСТРУКЦИЯ С ДВОЙНЫМ СТРАХОВОЧНЫМ ЗАМКОМ

При использовании кнопки персонал или инструмент могут неосторожно коснуться головки переключателя, что может привести к ошибке в работе или аварийной ситуации. Кнопки аварийного останова от компании SUPU имеют особый, защищённый дизайн. Специальная конструкция, позволяет избежать размыкания контактов модуля переключателя при случайном сбое в работе до тех пор, пока головка не будет полностью заблокирована. Функционал соответствует стандарту IEC6094755, 62.



ФУНКЦИЯ НЕЗАМЕДЛИТЕЛЬНОГО ОТКЛЮЧЕНИЯ

В опасных ситуациях, когда контакты переключателя расплавлены или сварены, кнопка может быть сломана с помощью дополнительного внешнего усилия, что обеспечивает надёжное и незамедлительное отключение цепи. Функционал соответствует стандарту IEC6094751, Приложение К, IEC6094755, 52).

Сброс поворотом



ПЕРЕДОВАЯ ТЕХНОЛОГИЯ ДВУХТАКТНОГО УСТРОЙСТВА ДЛЯ ПРЯМОГО ОТКЛЮЧЕНИЯ МЕХАНИЗМА

Внешняя головка кнопки и контакты механически соединены. Это гарантирует возможность разрыва контакта в любой непредвиденной ситуации.

ФУНКЦИЯ НЕЗАМЕДЛИТЕЛЬНОГО ОТКЛЮЧЕНИЯ

Свободная блокировка позволяет головке вращаться, что уменьшает износ устройства. Даже после длительного использования, данный механизм позволяет избежать неисправностей вызванных вибрацией или контактным давлением, согласно стандарту IEC6094755, 6.3.1.

Конструкция, защищённая от чрезвычайных ситуаций и грубого воздействия на корпус. Конструкция головки защищена от грубого воздействия в соответствии с IEC6094755, 6.3.1

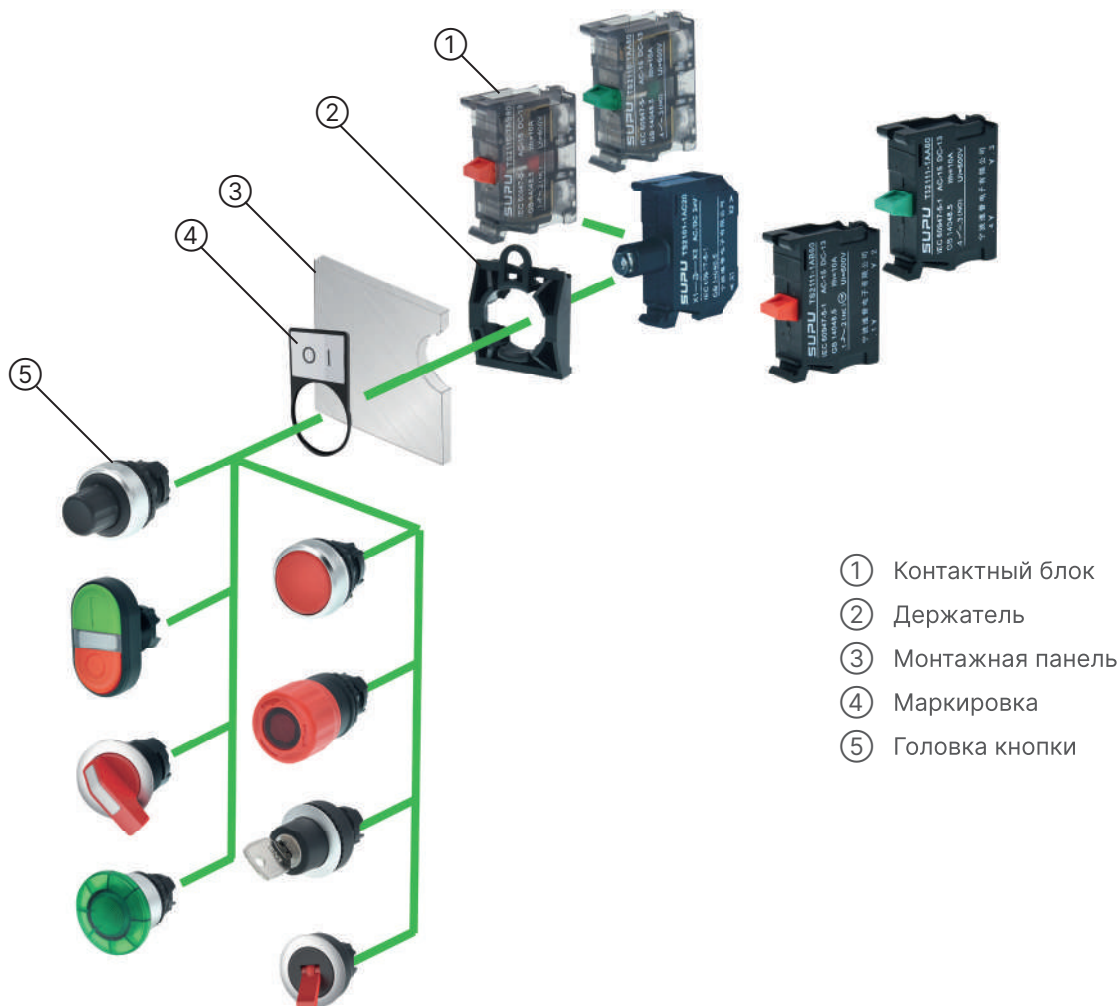
КОМБИНИРУЕМЫЕ КОНТАКТНЫЕ БЛОКИ

Нормально замкнутый контактный блок плавного нажатия имеет функцию самоочистки контактов и прямого отключения, в соответствии стандарту IEC60947-1, Приложение К.

Контактный блок мгновенного нажатия также имеет функцию самоочистки контакта, а скорость перемещения контакта не зависит от частоты нажатия, что делает операции включения и размыкания более надёжными. Поддерживается многоуровневая установка, рекомендуется устанавливать до 2-х слоёв и до 6 коммутационных контактных блоков. Уплотнённая конструкция и малый размер изделия экономит пространство.

ДОЛГОВЕЧНЫЙ И КОМПАКТНЫЙ ИНДИКАТОР

- Светодиодный чип высокой яркости, низкое электропотребление и длительный срок службы.
- Длина от поверхности составляет всего 36 мм.
- 3 вида головок с печатью по запросу клиентов.
- Простая сборка, для фиксации просто плотно закрепите гайку.
- Широкий диапазон доступных напряжений, доступных в 9 значениях и настраиваемых под специальные требования.



TS25	1	2	3	4	5	6	7	
								Количество замкнутых контактов
								Количество разомкнутых контактов
								Тип блоков контактов
								Плавное нажатие: R Мгновенное нажатие: S
								Цвет
								10: Красный 20: Зелёный 30: Жёлтый
								40: Синий 50: Белый 60: Чёрный
								70: Прозрачный 21: Зелёно-красный 56: Бело-чёрный
								Тип кнопки и функционал (см. прилагаемую таблицу)
								Напряжение
								0: Без напряжения 1: AC/DC 6V 2: AC/DC 12V
								3: AC/DC 24V 4: AC/DC 36V 5: AC/DC 48V
								6: AC/DC 110V 7: AC 220V 8: DC 220V
								9: AC 380V
								Материал
								1: Пластик 2: Алюминиевое переднее кольцо 3: Утопленное пластиковое переднее кольцо
								TS2 серия-комплектация

Код	Описание кнопок	Код	Описание переключателей	Код	Описание переключателей с ключом
0AM	Плоская головка мгновенного действия	1AA	Короткий, 2-х позиционный, самовозврат	2AA	2-х позиционный, самовозврат из правого положения, ключ вынимается слева
0AL	Плоская головка мгновенного действия	1AB	Короткий, 2-х позиционный, без самовозврата	2AB	2-х позиционный, фиксируемый ключ, ключ вынимается слева
0BM	Выпуклая головка мгновенного действия	1AC	Короткий, 3-х позиционный, самовозврат из 2 положений	2AC	2-х позиционный, самовозврат из правого положения, ключ вынимается слева и справа
0BL	Выпуклая головка с блокировкой	1AD	Короткий, 3-х позиционный, самовозврат из левого положения	2AD	3-х позиционный, самовозврат из 2 положений, ключ вынимается в центре
0CL	Плоская головка мгновенного действия	1AE	Короткий, 3-х позиционный, самовозврат из правого положения	2AE	3-х позиционный, самовозврат из левого положения и фиксация в правом, ключ вынимается в центре
0CM	Плоская головка с блокировкой	1AF	Короткий, 3-х позиционный, без самовозврата	2AF	3-х позиционный, самовозврат из левого положения и фиксация в правом, ключ вынимается в центре и справа
0DM	Выпуклая головка мгновенного действия	1BA	Длинный, 2-х позиционный, самовозврат	2AG	3-х позиционный, самовозврат из 2 положений, ключ вынимается в центре
0DL	Плоская головка с блокировкой	1BB	Длинный, 2-х позиционный, без самовозврата	2AH	3-х позиционный, фиксация в левом положении и самовозврат из правого, ключ вынимается в центре и слева
0EM	Грибовидная Ø30	1BC	Длинный, 3-х позиционный, самовозврат из 2 положений	2AJ	3-х позиционный, фиксируемый, ключ вынимается в центре
0FM	Грибовидная Ø40	1BD	Длинный, 3-х позиционный, самовозврат из левого положения	2AK	3-х позиционный, фиксируемый, ключ вынимается в центре и справа
0GL	Аварийного останова Ø32	1BE	Длинный, 3-х позиционный, самовозврат из правого положения	2AL	3-х позиционный, фиксируемый, ключ вынимается в центре и слева
0HL	Аварийного останова Ø40	1BF	Длинный, 3-х позиционный, без самовозврата	2AM	3-х позиционный, фиксируемый, ключ вынимается в центре, слева и справа
0JL	С ключом Ø32	1CA	Утопленный, короткий, 2-х позиционный, самовозврат	2BA	Утопленный, 2-х позиционный, самовозврат из правого положения, ключ вынимается слева
0KL	С ключом Ø40	1CB	Утопленный, короткий, 2-х позиционный, без самовозврата	2BB	Утопленный, 2-х позиционный, фиксируемый ключ, ключ вынимается слева
0SL	Аварийного останова двухтактная	1CC	Утопленный, короткий, 3-х позиционный, самовозврат из 2 положений	2BC	Утопленный, 2-х позиционный, самовозврат из правого положения, ключ вынимается слева и справа
0TL	Аварийного останова двухтактная (с индик.)	1CD	Утопленный, короткий, 3-х позиционный, самовозврат из левого положения	2BD	Утопленный, 3х позиционный, самовозврат из 2 положений, ключ вынимается в центре
0NM	Переключатель	1CE	Утопленный, короткий, 3-х позиционный, самовозврат из правого положения	2BE	Утопленный, 3-х позиционный, самовозврат из левого положения и фиксация в правом, ключ вынимается в центре
0NL	Переключатель с блокировкой	1CF	Утопленный, короткий, 3-х позиционный, без самовозврата	2BF	Утопленный, 3-х позиционный, самовозврат из левого положения и фиксация в правом, ключ вынимается в центре и справа
0PM	Переключатель мгновенного действия	1DA	Утопленный, длинный 2-х позиционный, самовозврат	2BG	Утопленный, 3-х позиционный, самовозврат из 2 положений, ключ вынимается в центре
0PL	Переключатель с блокировкой	1DB	Утопленный, длинный, 2-х позиционный, без самовозврата	2BH	Утопленный, 3-х позиционный, фиксация в левом положении и самовозврат из правого, ключ вынимается в центре и слева
0QL	Аварийного останова с блокировкой	1DC	Утопленный, длинный, 3-х позиционный, самовозврат из 2 положений	2BJ	Утопленный, 3х позиционный, фиксируемый, ключ вынимается в центре
0RL	Аварийного останова с блокировкой	1DD	Утопленный, длинный, 3-х позиционный, самовозврат из левого положения	2BK	Утопленный, 3-х позиционный, фиксируемый, ключ вынимается в центре и справа
0LM	Плоская двухтактная	1DE	Утопленный, длинный, 3-х позиционный, самовозврат из правого положения	2BL	Утопленный, 3-х позиционный, фиксируемый, ключ вынимается в центре и справа
0MM	Выпуклая двухтактная	1DF	Утопленный, длинный, 3-х позиционный, без самовозврата	2BM	Утопленный, 3-х позиционный, фиксируемый, ключ вынимается в центре, слева и справа

TS2 011 – 1 2 3

Цвет		
10: Красный	20: Зелёный	30: Жёлтый
40: Синий	70: Прозрачный	
Напряжение		
A: AC/DC 6V	B: AC/DC 12V	C: AC/DC 24V
D: AC/DC 36V	E: AC/DC 48V	F: AC/DC 110V
G: AC 220V	H: DC 220V	J: AC 380V
Тип продуктов		
3A: Тип F1	3B: Тип F2	3C: Тип F3
TS2 серия-индикатор		

СЕРИЯ TS2 - ТЕХНИЧЕСКИЕ ХАРАКТЕРИСТИКИ

Технический стандарт	GB14048.5 IEC60947-5-1
Сертификация ¹	
Температура окр. среды при хранении	-45 ~ 80
Температура окр. среды при использовании	-25 ~ 55
Уровень защиты	Нажимные кнопки, Кнопки с грибовидной головкой, Тумблеры, Стоп кнопки: IP65, IP67 Кнопки аварийного останова, Двухпозиционные переключатели, Селекторные переключатели, Переключатели с ключом: IP65 Индикаторы: IP65, IP67 Блоки управления: IP66, IP67
Сопротивление изоляции	≥100MΩ
Сопротивление контактов	≤50mΩ
Номинально выдерживаемое импульсное напряжение	4000V
Выдерживаемое напряжение промышленной частоты (U _{imp})	2500V _{eff} 1 мин
Виброустойчивость	10 ... 500Гц 5г
Номинальное напряжение изоляции (Ui)	660V
Условный тепловой ток (I _{th})	ЮА(АС)
Материал	Пластик, алюминиевое переднее кольцо, пластиковое переднее кольцо
Механическая выносливость (циклы)	Нажимные кнопки, Кнопки с грибовидной головкой (нажим): 5000000 Блокировка (защёлка): 500000 Селекторные переключатели, Переключатели с ключом, Тумблеры, кнопки «СТОП»: 500000
Электрическая выносливость (циклы)	>600000
Номинальная мощность контакта	Плавное нажатие: AC-15 220V/6a 380V/4A DC-13 24V/6A 48V/3A 110V/1A 220V/0.5A 440V/0.25A Мгновенное нажатие: AC-15 220V/2.5A 380V/1.5A; DC-13 24V/3.6A 48V/3A 110V/1A 220V/0.4A 440V/0.25A
Тех. характеристики специальных контактных блоков	P _{тах} : 12 VA I _{max} : 1A U _{max} : 24A
Материал контактов ²	Серебряный сплав (AgNi) (стандартный контакт) Позолота (AgNi/Au) (система с пониженным энергопотреблением)
Сечение проводов	Минимум: 1x0.22 мм Максимум: 2x2.5 мм
Способ установки	Винтовое крепление
Сила закручивания при установке (макс.)	3N.m
Соответствие RoHS	Да
Напряжения индикатора и блока индикация	AC/DC: 6V/12V/24V/36V/48V/110V; 220VAC/220VDC/380VAC
Часы работы светодиода MTBF	>50000 часов

¹ Сертификация UL проходит стадию рассмотрения

² Для слаботочных систем рекомендуются позолоченные контакты, пожалуйста отметьте при заказе

³ Кнопки аварийной остановки EStop используют максимум с 4 контактными модулями

① → Код типа контактного блока

С мгновенным нажатием: S
С плавным нажатием: R

Минимальный объем заказа

1

НАЖИМНЫЕ КНОПКИ С ПЛАСТИКОВОЙ ОКАНТОВКОЙ

Плоский тип



Артикул полной сборки Артикул отдельной головки

Мгновенное действие

■ TS2510-0AM10-①□□	TS2010-0AM10
■ TS2510-0AM20-①□□	TS2010-0AM20
■ TS2510-0AM30-①□□	TS2010-0AM30
■ TS2510-0AM40-①□□	TS2010-0AM40
■ TS2510-0AM50-①□□	TS2010-0AM50
■ TS2510-0AM60-①□□	TS2010-0AM60

Автомат. блокировка

■ TS2510-0AL10-①□□	TS2010-0AL10
■ TS2510-0AL20-①□□	TS2010-0AL20
■ TS2510-0AL30-①□□	TS2010-0AL30
■ TS2510-0AL40-①□□	TS2010-0AL40
■ TS2510-0AL50-①□□	TS2010-0AL50
■ TS2510-0AL60-①□□	TS2010-0AL60

Выпуклый тип



Артикул полной сборки Артикул отдельной головки

Мгновенное действие

■ TS2510-0BM10-①□□	TS2010-0BM10
■ TS2510-0BM20-①□□	TS2010-0BM20
■ TS2510-0BM30-①□□	TS2010-0BM30
■ TS2510-0BM40-①□□	TS2010-0BM40
■ TS2510-0BM50-①□□	TS2010-0BM50
■ TS2510-0BM60-①□□	TS2010-0BM60

Автомат. блокировка

■ TS2510-0BL10-①□□	TS2010-0BL10
■ TS2510-0BL20-①□□	TS2010-0BL20
■ TS2510-0BL30-①□□	TS2010-0BL30
■ TS2510-0BL40-①□□	TS2010-0BL40
■ TS2510-0BL50-①□□	TS2010-0BL50
■ TS2510-0BL60-①□□	TS2010-0BL60

Плоский тип



Артикул полной сборки Артикул отдельной головки

Мгновенное действие

■ TS2530-0AM10-①□□	TS2030-0AM10
■ TS2530-0AM20-①□□	TS2030-0AM20
■ TS2530-0AM30-①□□	TS2030-0AM30
■ TS2530-0AM40-①□□	TS2030-0AM40
■ TS2530-0AM50-①□□	TS2030-0AM50
■ TS2530-0AM60-①□□	TS2030-0AM60

Автомат. блокировка

■ TS2530-0AL10-①□□	TS2030-0AL10
■ TS2530-0AL20-①□□	TS2030-0AL20
■ TS2530-0AL30-①□□	TS2030-0AL30
■ TS2530-0AL40-①□□	TS2030-0AL40
■ TS2530-0AL50-①□□	TS2030-0AL50
■ TS2530-0AL60-①□□	TS2030-0AL60

Выпуклый тип



Артикул полной сборки Артикул отдельной головки

Мгновенное действие

■ TS2530-0BM10-①□□	TS2030-0BM10
■ TS2530-0BM20-①□□	TS2030-0BM20
■ TS2530-0BM30-①□□	TS2030-0BM30
■ TS2530-0BM40-①□□	TS2030-0BM40
■ TS2530-0BM50-①□□	TS2030-0BM50
■ TS2530-0BM60-①□□	TS2030-0BM60

Автомат. блокировка

■ TS2530-0BL10-①□□	TS2030-0BL10
■ TS2530-0BL20-①□□	TS2030-0BL20
■ TS2530-0BL30-①□□	TS2030-0BL30
■ TS2530-0BL40-①□□	TS2030-0BL40
■ TS2530-0BL50-①□□	TS2030-0BL50
■ TS2530-0BL60-①□□	TS2030-0BL60

НАЖИМНЫЕ КНОПКИ С МЕТАЛЛИЧЕСКИМ КОЛЬЦОМ

Плоский тип



Артикул полной сборки Артикул отдельной головки

Мгновенное действие

■ TS2520-0AM10-①□□	TS2020-0AM10
■ TS2520-0AM20-①□□	TS2020-0AM20
■ TS2520-0AM30-①□□	TS2020-0AM30
■ TS2520-0AM40-①□□	TS2020-0AM40
■ TS2520-0AM50-①□□	TS2020-0AM50
■ TS2520-0AM60-①□□	TS2020-0AM60

Автомат. блокировка

■ TS2520-0AL10-①□□	TS2020-0AL10
■ TS2520-0AL20-①□□	TS2020-0AL20
■ TS2520-0AL30-①□□	TS2020-0AL30
■ TS2520-0AL40-①□□	TS2020-0AL40
■ TS2520-0AL50-①□□	TS2020-0AL50
■ TS2520-0AL60-①□□	TS2020-0AL60

Выпуклый тип



Артикул полной сборки Артикул отдельной головки

Мгновенное действие

■ TS2520-0BM10-①□□	TS2020-0BM10
■ TS2520-0BM20-①□□	TS2020-0BM20
■ TS2520-0BM30-①□□	TS2020-0BM30
■ TS2520-0BM40-①□□	TS2020-0BM40
■ TS2520-0BM50-①□□	TS2020-0BM50
■ TS2520-0BM60-①□□	TS2020-0BM60

Автомат. блокировка

■ TS2520-0BL10-①□□	TS2020-0BL10
■ TS2520-0BL20-①□□	TS2020-0BL20
■ TS2520-0BL30-①□□	TS2020-0BL30
■ TS2520-0BL40-①□□	TS2020-0BL40
■ TS2520-0BL50-①□□	TS2020-0BL50
■ TS2520-0BL60-①□□	TS2020-0BL60

УТОПЛЕННЫЕ НАЖИМНЫЕ КНОПКИ С МЕТАЛЛИЧЕСКИМ КОЛЬЦОМ

Плоский тип



Артикул полной сборки Артикул отдельной головки

Мгновенное действие

■ TS2520-0CM10-①□□	TS2020-0CM10
■ TS2520-0CM20-①□□	TS2020-0CM20
■ TS2520-0CM30-①□□	TS2020-0CM30
■ TS2520-0CM40-①□□	TS2020-0CM40
■ TS2520-0CM50-①□□	TS2020-0CM50
■ TS2520-0CM60-①□□	TS2020-0CM60

Автомат. блокировка

■ TS2520-0CL10-①□□	TS2020-0CL10
■ TS2520-0CL20-①□□	TS2020-0CL20
■ TS2520-0CL30-①□□	TS2020-0CL30
■ TS2520-0CL40-①□□	TS2020-0CL40
■ TS2520-0CL50-①□□	TS2020-0CL50
■ TS2520-0CL60-①□□	TS2020-0CL60

Выпуклый тип



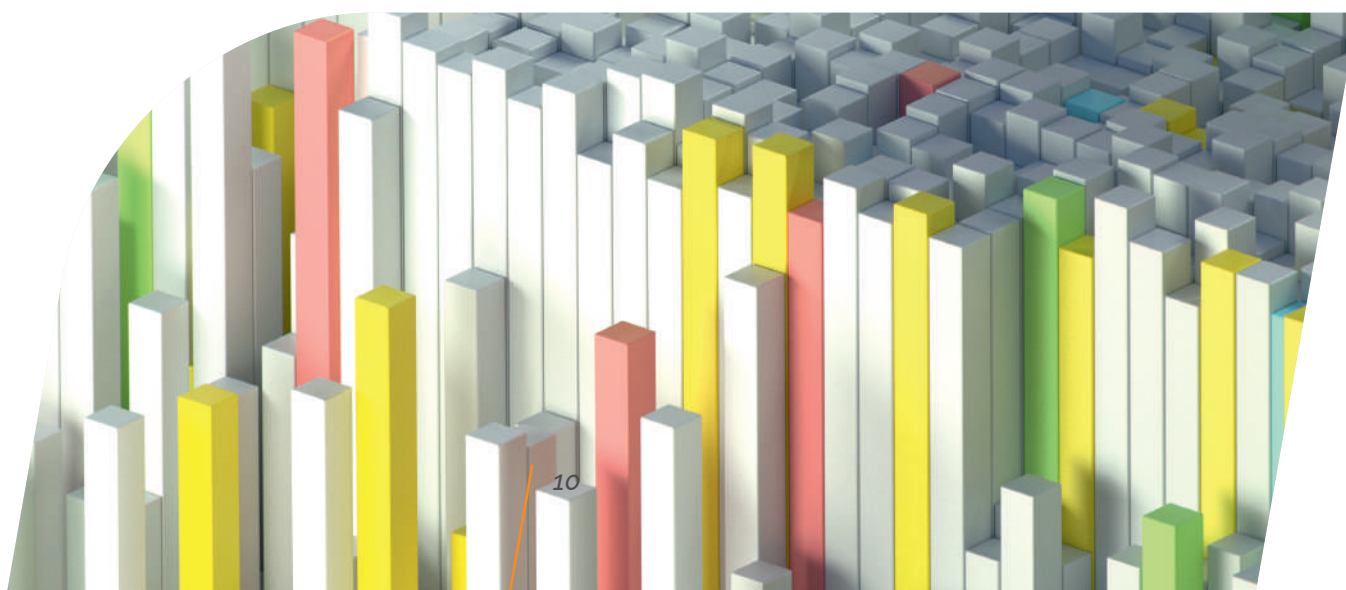
Артикул полной сборки Артикул отдельной головки

Мгновенное действие

■ TS2520-0DM10-①□□	TS2020-0DM10
■ TS2520-0DM20-①□□	TS2020-0DM20
■ TS2520-0DM30-①□□	TS2020-0DM30
■ TS2520-0DM40-①□□	TS2020-0DM40
■ TS2520-0DM50-①□□	TS2020-0DM50
■ TS2520-0DM60-①□□	TS2020-0DM60

Автомат. блокировка

■ TS2520-0DL10-①□□	TS2020-0DL10
■ TS2520-0DL20-①□□	TS2020-0DL20
■ TS2520-0DL30-①□□	TS2020-0DL30
■ TS2520-0DL40-①□□	TS2020-0DL40
■ TS2520-0DL50-①□□	TS2020-0DL50
■ TS2520-0DL60-①□□	TS2020-0DL60



① → Код типа контактного блока	С мгновенным нажатием: S С плавным нажатием: R	Минимальный объем заказа	1
② → Код напряжения LED модуля		1-AC/DC 6V 2-AC/DC 12V 3-AC/DC 24V	4-AC/DC 36V 5-AC/DC 48V 6-AC/DC 110V 7-AC 220V 8-DC 220V 9-AC 380V

НАЖИМНЫЕ КНОПКИ С ПОДСВЕТКОЙ И ПЛАСТИКОВОЙ ОКАНТОВКОЙ

Плоский тип		Выпуклый тип		Плоский тип		Выпуклый тип	
				Артикул полной сборки	Артикул отдельной головки	Артикул полной сборки	Артикул отдельной головки
Мгновенное действие		Мгновенное действие		Мгновенное действие		Мгновенное действие	
TS251②-0AM10-①□□	TS2011-0AM10	TS251②-0BM10-①□□	TS2011-0BM10	TS253②-0AM10-①□□	TS2031-0AM10	TS253②-0BM10-①□□	TS2031-0BM10
TS251②-0AM20-①□□	TS2011-0AM20	TS251②-0BM20-①□□	TS2011-0BM20	TS253②-0AM20-①□□	TS2031-0AM20	TS253②-0BM20-①□□	TS2031-0BM20
TS251②-0AM30-①□□	TS2011-0AM30	TS251②-0BM30-①□□	TS2011-0BM30	TS253②-0AM30-①□□	TS2031-0AM30	TS253②-0BM30-①□□	TS2031-0BM30
TS251②-0AM40-①□□	TS2011-0AM40	TS251②-0BM40-①□□	TS2011-0BM40	TS253②-0AM40-①□□	TS2031-0AM40	TS253②-0BM40-①□□	TS2031-0BM40
TS251②-0AM70-①□□	TS2011-0AM70	TS251②-0BM70-①□□	TS2011-0BM70	TS253②-0AM70-①□□	TS2031-0AM70	TS253②-0BM70-①□□	TS2031-0BM70
Автомат. блокировка		Автомат. блокировка		Автомат. блокировка		Автомат. блокировка	
TS251②-0AL10-①□□	TS2011-0AL10	TS251②-0BL10-①□□	TS2011-0BL10	TS253②-0AL10-①□□	TS2031-0AL10	TS253②-0BL10-①□□	TS2031-0BL10
TS251②-0AL20-①□□	TS2011-0AL20	TS251②-0BL20-①□□	TS2011-0BL20	TS253②-0AL20-①□□	TS2031-0AL20	TS253②-0BL20-①□□	TS2031-0BL20
TS251②-0AL30-①□□	TS2011-0AL30	TS251②-0BL30-①□□	TS2011-0BL30	TS253②-0AL30-①□□	TS2031-0AL30	TS253②-0BL30-①□□	TS2031-0BL30
TS251②-0AL40-①□□	TS2011-0AL40	TS251②-0BL40-①□□	TS2011-0BL40	TS253②-0AL40-①□□	TS2031-0AL40	TS253②-0BL40-①□□	TS2031-0BL40
TS251②-0AL70-①□□	TS2011-0AL70	TS251②-0BL70-①□□	TS2011-0BL70	TS253②-0AL70-①□□	TS2031-0AL70	TS253②-0BL70-①□□	TS2031-0BL70

НАЖИМНЫЕ КНОПКИ С ПОДСВЕТКОЙ И МЕТАЛЛИЧЕСКОЙ ОКАНТОВКОЙ

УТОПЛЕННЫЕ НАЖИМНЫЕ КНОПКИ С ПОДСВЕТКОЙ И МЕТАЛЛИЧЕСКОЙ ОКАНТОВКОЙ

Плоский тип		Выпуклый тип		Плоский тип		Выпуклый тип	
				Артикул полной сборки	Артикул отдельной головки	Артикул полной сборки	Артикул отдельной головки
Мгновенное действие		Мгновенное действие		Мгновенное действие		Мгновенное действие	
TS252②-0AM10-①□□	TS2021-0AM10	TS252②-0CM10-①□□	TS2021-0CM10	TS252②-0DM10-①□□	TS2021-0DM10	TS252②-0DM10-①□□	TS2021-0DM10
TS252②-0AM20-①□□	TS2021-0AM20	TS252②-0CM20-①□□	TS2021-0CM20	TS252②-0DM20-①□□	TS2021-0DM20	TS252②-0DM20-①□□	TS2021-0DM20
TS252②-0AM30-①□□	TS2021-0AM30	TS252②-0CM30-①□□	TS2021-0CM30	TS252②-0DM30-①□□	TS2021-0DM30	TS252②-0DM30-①□□	TS2021-0DM30
TS252②-0AM40-①□□	TS2021-0AM40	TS252②-0CM40-①□□	TS2021-0CM40	TS252②-0DM40-①□□	TS2021-0DM40	TS252②-0DM40-①□□	TS2021-0DM40
TS252②-0AM70-①□□	TS2021-0AM70	TS252②-0CM70-①□□	TS2021-0CM70	TS252②-0DM70-①□□	TS2021-0DM70	TS252②-0DM70-①□□	TS2021-0DM70
Автомат. блокировка		Автомат. блокировка		Автомат. блокировка		Автомат. блокировка	
TS252②-0AL10-①□□	TS2021-0AL10	TS252②-0CL10-①□□	TS2021-0CL10	TS252②-0DL10-①□□	TS2021-0DL10	TS252②-0DL10-①□□	TS2021-0DL10
TS252②-0AL20-①□□	TS2021-0AL20	TS252②-0CL20-①□□	TS2021-0CL20	TS252②-0DL20-①□□	TS2021-0DL20	TS252②-0DL20-①□□	TS2021-0DL20
TS252②-0AL30-①□□	TS2021-0AL30	TS252②-0CL30-①□□	TS2021-0CL30	TS252②-0DL30-①□□	TS2021-0DL30	TS252②-0DL30-①□□	TS2021-0DL30
TS252②-0AL40-①□□	TS2021-0AL40	TS252②-0CL40-①□□	TS2021-0CL40	TS252②-0DL40-①□□	TS2021-0DL40	TS252②-0DL40-①□□	TS2021-0DL40
TS252②-0AL70-①□□	TS2021-0AL70	TS252②-0CL70-①□□	TS2021-0CL70	TS252②-0DL70-①□□	TS2021-0DL70	TS252②-0DL70-①□□	TS2021-0DL70

Описание:

□□ → Указывает на количество нормально открытых нормально замкнутых контактов:
10 (1NO), 01 (1NC), 11 (1NO1NC), 20 (2NO), 02 (NC)

Примеры составления артикула:

Артикул головки: пластиковая нажимная кнопка плоского типа, красный цвет.

Артикул: TS2010-0AM10

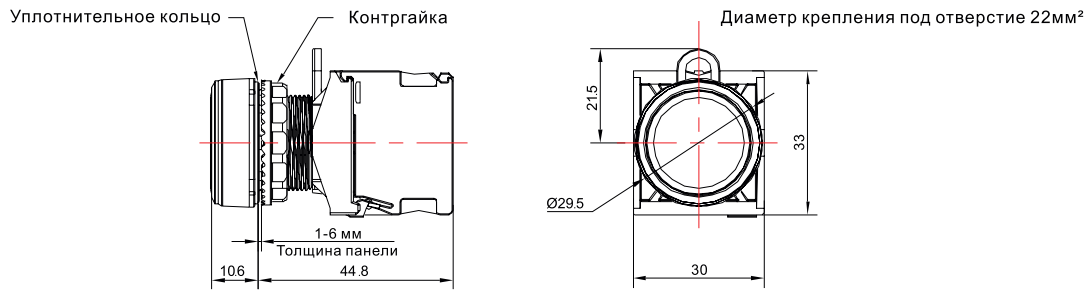
Артикул полной сборки: пластиковая нажимная кнопка плоского типа, с подсветкой.

Подсветка AC/DC24V, красный цвет, с плавным нажатием 1NO (нормально разомкнутый)

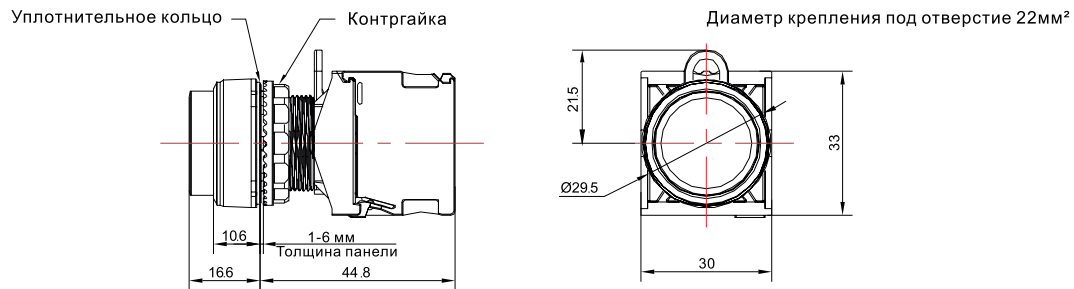
Артикул: TS2513-0AM10-R10

ЧЕРТЕЖИ

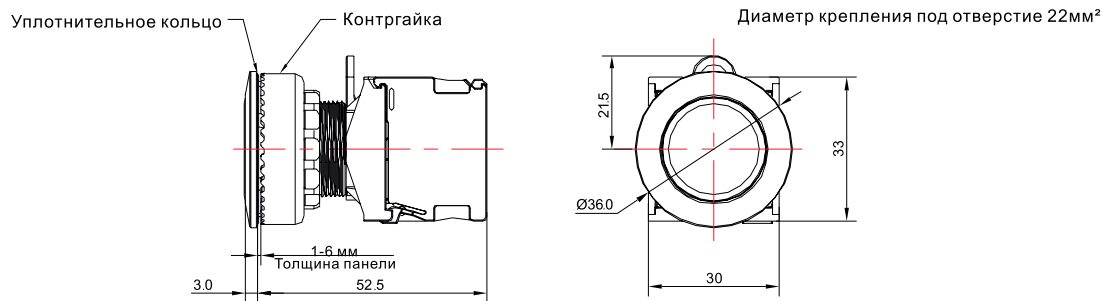
Плоский тип



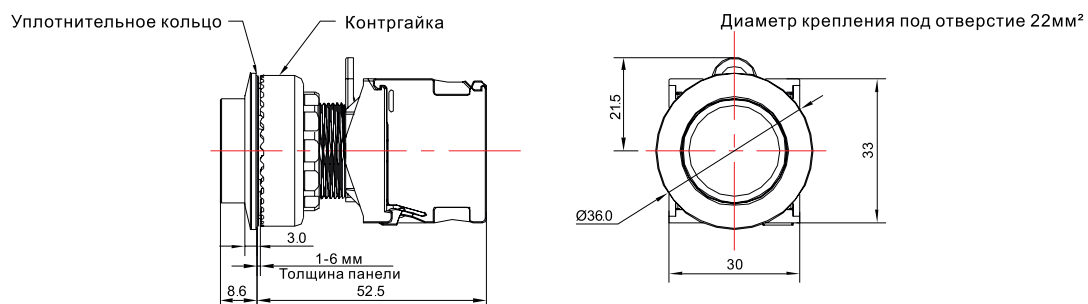
Выпуклый тип



Утопленный плоский тип



Утопленный выпуклый тип



① → Код типа контактного блока	С мгновенным нажатием: S С плавным нажатием: R	Минимальный объем заказа	1
② → Код напряжения LED модуля		1-AC/DC 6V 2-AC/DC 12V 3-AC/DC 24V	4-AC/DC 36V 5-AC/DC 48V 6-AC/DC 110V 7-AC 220V 8-DC 220V 9-AC 380V

ГРИБОВИДНЫЕ ПЛАСТИКОВЫЕ НАЖИМНЫЕ КНОПКИ

Ø30

Артикул полной сборки	Артикул отдельной головки
TS2510-0EM10-①□□	TS2010-0EM10
TS2510-0EM20-①□□	TS2010-0EM20
TS2510-0EM30-①□□	TS2010-0EM30
TS2510-0EM40-①□□	TS2010-0EM40
TS2510-0EM50-①□□	TS2010-0EM50
TS2510-0EM60-①□□	TS2010-0EM60

Ø40

Артикул полной сборки	Артикул отдельной головки
TS2510-0FM10-①□□	TS2010-0FM10
TS2510-0FM20-①□□	TS2010-0FM20
TS2510-0FM30-①□□	TS2010-0FM30
TS2510-0FM40-①□□	TS2010-0FM40
TS2510-0FM50-①□□	TS2010-0FM50
TS2510-0FM60-①□□	TS2010-0FM60

ГРИБОВИДНЫЕ НАЖИМНЫЕ КНОПКИ С МЕТАЛЛИЧЕСКИМ КОЛЬЦОМ

Ø30

Артикул полной сборки	Артикул отдельной головки
TS2520-0EM10-①□□	TS2020-0EM10
TS2520-0EM20-①□□	TS2020-0EM20
TS2520-0EM30-①□□	TS2020-0EM30
TS2520-0EM40-①□□	TS2020-0EM40
TS2520-0EM50-①□□	TS2020-0EM50
TS2520-0EM60-①□□	TS2020-0EM60

Ø40

Артикул полной сборки	Артикул отдельной головки
TS2520-0FM10-①□□	TS2020-0FM10
TS2520-0FM20-①□□	TS2020-0FM20
TS2520-0FM30-①□□	TS2020-0FM30
TS2520-0FM40-①□□	TS2020-0FM40
TS2520-0FM50-①□□	TS2020-0FM50
TS2520-0FM60-①□□	TS2020-0FM60

ГРИБОВИДНЫЕ НАЖИМНЫЕ КНОПКИ С ПОДСВЕТКОЙ И ПЛАСТИКОВОЙ ОКАНТОВКОЙ

Ø30

Артикул полной сборки	Артикул отдельной головки
TS251②-0EM10-①□□	TS2011-0EM10
TS251②-0EM20-①□□	TS2011-0EM20
TS251②-0EM30-①□□	TS2011-0EM30
TS251②-0EM40-①□□	TS2011-0EM40
TS251②-0EM70-①□□	TS2011-0EM70

Ø40

Артикул полной сборки	Артикул отдельной головки
TS251②-0FM10-①□□	TS2011-0FM10
TS251②-0FM20-①□□	TS2011-0FM20
TS251②-0FM30-①□□	TS2011-0FM30
TS251②-0FM40-①□□	TS2011-0FM40
TS251②-0FM70-①□□	TS2011-0FM70

ГРИБОВИДНЫЕ НАЖИМНЫЕ КНОПКИ С ПОДСВЕТКОЙ И МЕТАЛЛИЧЕСКИМ КОЛЬЦОМ

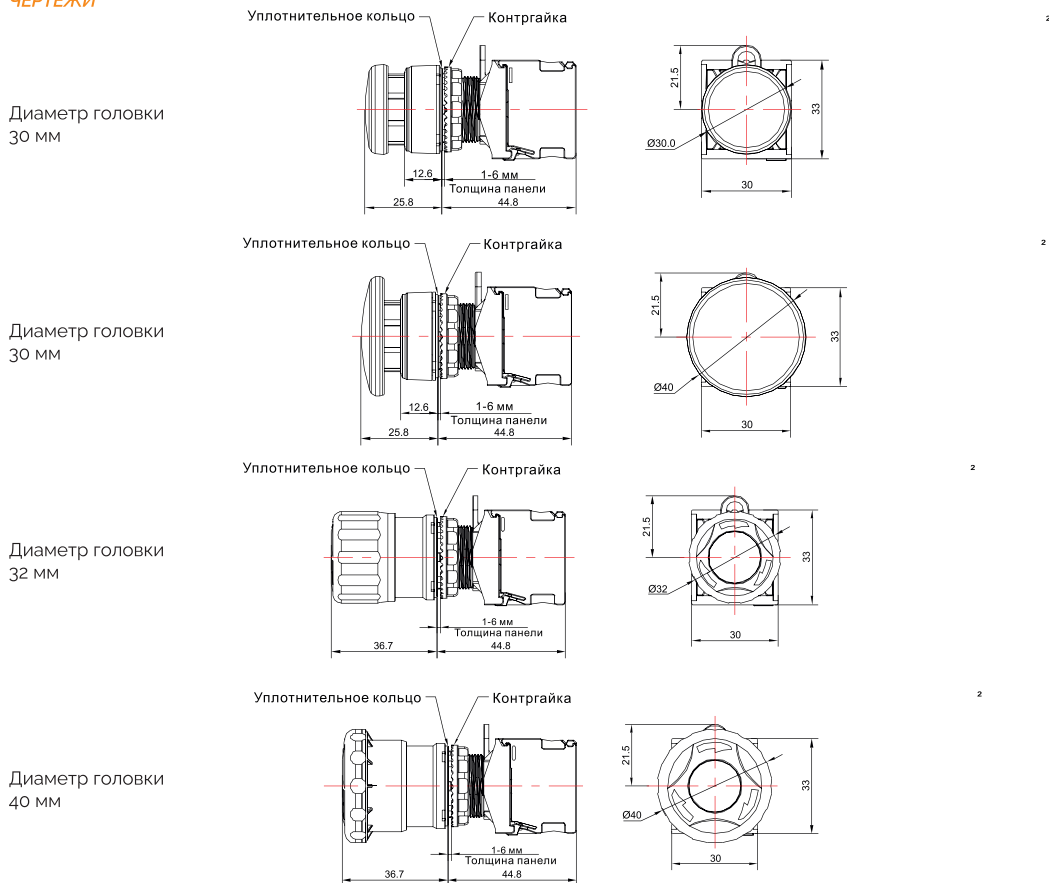
Ø30

Артикул полной сборки	Артикул отдельной головки
TS252②-0EM10-①□□	TS2021-0EM10
TS252②-0EM20-①□□	TS2021-0EM20
TS252②-0EM30-①□□	TS2021-0EM30
TS252②-0EM40-①□□	TS2021-0EM40
TS252②-0EM70-①□□	TS2021-0EM70

Ø40

Артикул полной сборки	Артикул отдельной головки
TS252②-0FM10-①□□	TS2021-0FM10
TS252②-0FM20-①□□	TS2021-0FM20
TS252②-0FM30-①□□	TS2021-0FM30
TS252②-0FM40-①□□	TS2021-0FM40
TS252②-0FM70-①□□	TS2021-0FM70

ЧЕРТЕЖИ



① → Код типа контактного блока

С мгновенным нажатием: S
С плавным нажатием: R

Минимальный объем заказа

1

② → Код напряжения
LED модуля

1-AC/DC 6V
2-AC/DC 12V
3-AC/DC 24V

4-AC/DC 36V
5-AC/DC 48V
6-AC/DC 110V

7-AC 220V
8-DC 220V
9-AC 380V

ПЛАСТИКОВЫЕ НАЖИМНЫЕ КНОПКИ АВАРИЙНОГО ОСТАНОВА

Ø32



Артикул полной сборки
TS2510-0GL10-①□□

Артикул отдельной головки
TS2010-0GL10

Ø40



Артикул полной сборки
TS2510-0HL10-①□□

Артикул отдельной головки
TS2010-0HL10

ПЛАСТИКОВЫЕ НАЖИМНЫЕ КНОПКИ АВАРИЙНОГО ОСТАНОВА С ПОДСВЕТКОЙ

Ø32



Артикул полной сборки
TS251②-0GL10-①□□

Артикул отдельной головки
TS2011-0GL10

Ø40

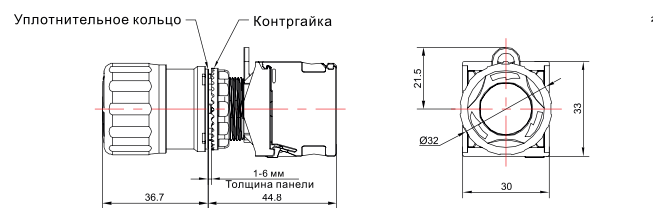


Артикул полной сборки
TS251②-0HL10-①□□

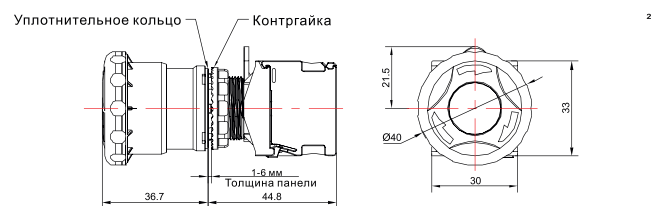
Артикул отдельной головки
TS2011-0HL10

ЧЕРТЕЖИ

Диаметр головки 32 мм



Диаметр головки 40 мм



ПЛАСТИКОВЫЕ НАЖИМНЫЕ КНОПКИ АВАРИЙНОГО ОСТАНОВА С КЛЮЧОМ

Ø32



Артикул полной сборки
TS2510-0JL10-①□□

Артикул отдельной головки
TS2010-0JL10

Ø40



Артикул полной сборки
TS2510-0KL10-①□□

Артикул отдельной головки
TS2010-0KL10

ГРИБОВИДНЫЕ КНОПКИ АВАРИЙНОГО ОСТАНОВА

Ø40



Артикул полной сборки
TS2510-0SL10-①□□

Артикул отдельной головки
TS2010-0SL10

Ø40 С окошками индикации



Артикул полной сборки
TS2510-0TL10-①□□

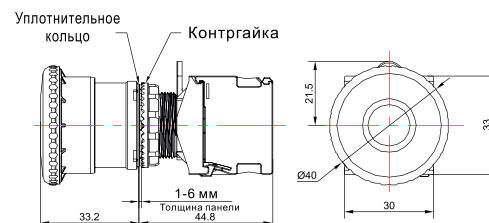
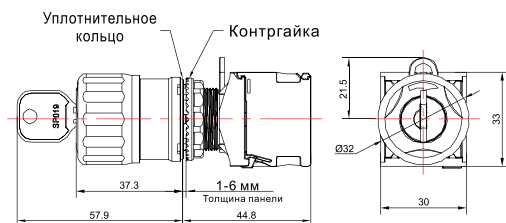
Артикул отдельной головки
TS2010-0TL10

ЧЕРТЕЖИ

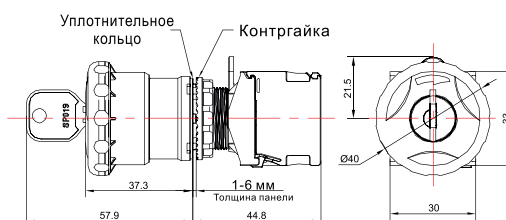
Диаметр головки 40 мм

ЧЕРТЕЖИ

Диаметр головки 32 мм

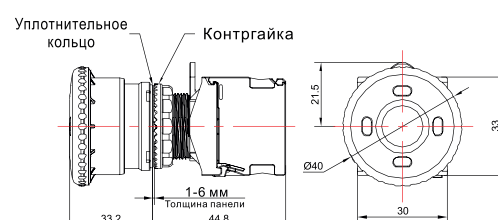


Диаметр головки 40 мм



Диаметр головки 40 мм

С окошками индикации



① → Код типа контактного блока	С мгновенным нажатием: S С плавным нажатием: R	Минимальный объем заказа	1
--------------------------------	---	--------------------------	---

ПЛАСТИКОВЫЙ ТУМБЛЕР



Артикул полной сборки Артикул отдельной головки

Мгновенное действие

- TS2510-0NM10-①□□ TS2010-0NM10
- TS2510-0NM60-①□□ TS2010-0NM60

Автомат. блокировка

- TS2510-0NL10-①□□ TS2010-0NL10
- TS2510-0NL60-①□□ TS2010-0NL60

ТУМБЛЕР С МЕТАЛЛИЧЕСКИМ КОЛЬЦОМ



Артикул полной сборки Артикул отдельной головки

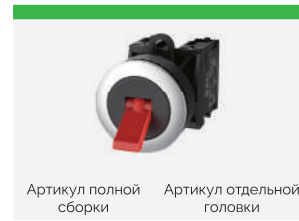
Мгновенное действие

- TS2520-0NM10-①□□ TS2020-0NM10
- TS2520-0NM60-①□□ TS2020-0NM60

Автомат. блокировка

- TS2520-0NL10-①□□ TS2020-0NL10
- TS2520-0NL60-①□□ TS2020-0NL60

УТОПЛЕННЫЙ ТУМБЛЕР С МЕТАЛЛИЧЕСКИМ КОЛЬЦОМ



Артикул полной сборки Артикул отдельной головки

Мгновенное действие

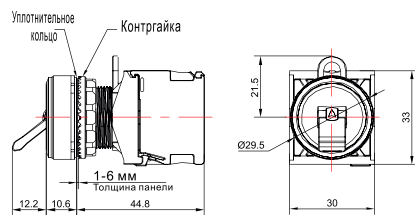
- TS2520-0PM10-①□□ TS2020-0PM10
- TS2520-0PM60-①□□ TS2020-0PM60

Автомат. блокировка

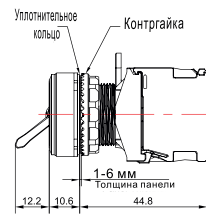
- TS2520-0PL10-①□□ TS2020-0PL10
- TS2520-0PL60-①□□ TS2020-0PL60

ЧЕРТЕЖИ

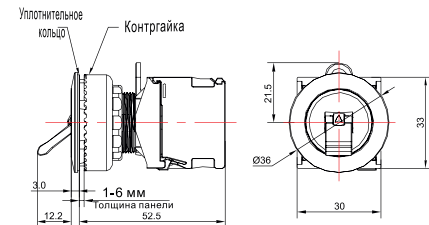
Диаметр головки 40 мм



Диаметр головки 40 мм



Диаметр головки 40 мм



② → Код напряжения LED модуля	1-AC/DC 6V 2-AC/DC 12V 3-AC/DC 24V	4-AC/DC 36V 5-AC/DC 48V 6-AC/DC 110V	7-AC 220V 8-DC 220V 9-AC 380V
-------------------------------	--	--	-------------------------------------

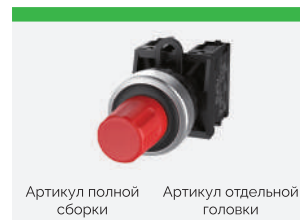
ПЛАСТИКОВАЯ НАЖИМНАЯ КНОПКА «СТОП»



Артикул полной сборки Артикул отдельной головки

- TS2510-0QL10-①□□ TS2010-0QL10
- TS2510-0QL60-①□□ TS2010-0QL60

НАЖИМНАЯ КНОПКА «СТОП» С МЕТАЛЛИЧЕСКИМ КОЛЬЦОМ



Артикул полной сборки Артикул отдельной головки

- TS2520-0QL10-①□□ TS2020-0QL10
- TS2520-0QL60-①□□ TS2020-0QL60

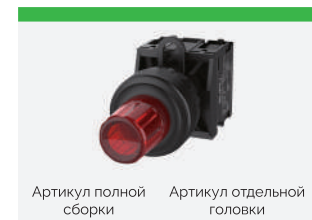
УТОПЛЕННАЯ НАЖИМНАЯ КНОПКА «СТОП» С МЕТАЛЛИЧЕСКИМ КОЛЬЦОМ



Артикул полной сборки Артикул отдельной головки

- TS2520-0RL10-①□□ TS2020-0RL10
- TS2520-0RL60-①□□ TS2020-0RL60

НАЖИМНАЯ КНОПКА «СТОП» С ПОДСВЕТКОЙ И ПЛАСТИКОВОЙ ОКАНТОВКОЙ

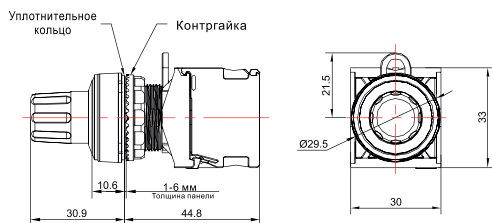


Артикул полной сборки Артикул отдельной головки

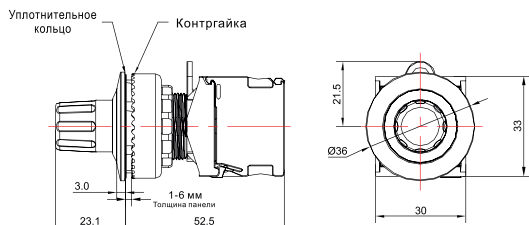
- TS251②-0QL10-①□□ TS2011-0QL10
- TS251②-0QL70-①□□ TS2011-0QL70

ЧЕРТЕЖИ

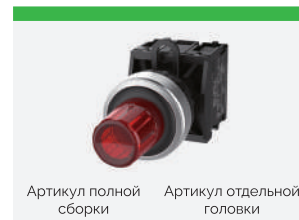
Пластик / металлическое кольцо



Утопленная



НАЖИМНАЯ КНОПКА «СТОП» С ПОДСВЕТКОЙ И МЕТАЛЛИЧЕСКИМ КОЛЬЦОМ



Артикул полной сборки Артикул отдельной головки

- TS252②-0QL10-①□□ TS2021-0QL10
- TS252②-0QL70-①□□ TS2021-0QL70

УТОПЛЕННАЯ НАЖИМНАЯ КНОПКА «СТОП» С ПОДСВЕТКОЙ И МЕТАЛЛИЧЕСКИМ КОЛЬЦОМ



Артикул полной сборки Артикул отдельной головки

- TS252②-0RL10-①□□ TS2021-0RL10
- TS252②-0RL70-①□□ TS2021-0RL70

① → Код типа контактного блока

С мгновенным нажатием: S
С плавным нажатием: R

Минимальный объем заказа

1

② → Код напряжения
LED модуля

1-AC/DC 6V
2-AC/DC 12V
3-AC/DC 24V

4-AC/DC 36V
5-AC/DC 48V
6-AC/DC 110V

7-AC 220V
8-DC 220V
9-AC 380V

ДВУХПОЗИЦИОННЫЕ КНОПОЧНЫЕ ПЕРЕКЛЮЧАТЕЛИ

Плоская (верх) / Плоская (низ)



Артикул полной сборки Артикул отдельной головки

TS2510-0LM21-①□□ TS2012-0LM21

TS2510-0LM56-①□□ TS2012-0LM56

Плоская (верх) / Выпуклая (низ)



Артикул полной сборки Артикул отдельной головки

TS2510-0MM21-①□□ TS2012-0MM21

TS2510-0MM56-①□□ TS2012-0MM56

ДВУХПОЗИЦИОННЫЕ КНОПОЧНЫЕ ПЕРЕКЛЮЧАТЕЛИ С ПОДСВЕТКОЙ

Плоская (верх) / Плоская (низ)



Артикул полной сборки Артикул отдельной головки

TS251②-0LM21-①□□ TS2012-0LM21

TS251②-0LM56-①□□ TS2012-0LM56

Плоская (верх) / Выпуклая (низ)



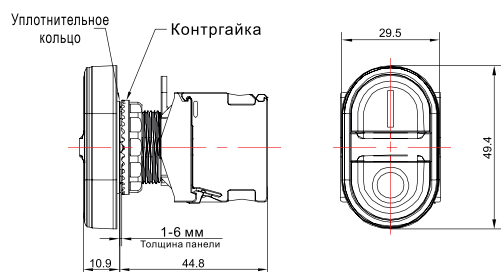
Артикул полной сборки Артикул отдельной головки

TS251②-0MM21-①□□ TS2012-0MM21

TS251②-0MM56-①□□ TS2012-0MM56

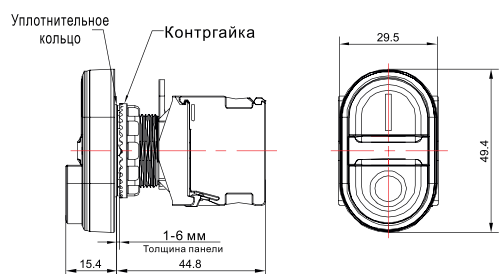
ЧЕРТЕЖИ

Плоская (верх) / Плоская (низ)



Диаметр крепления под отверстие 22мм²

Плоская (верх) / Выпуклая (низ)

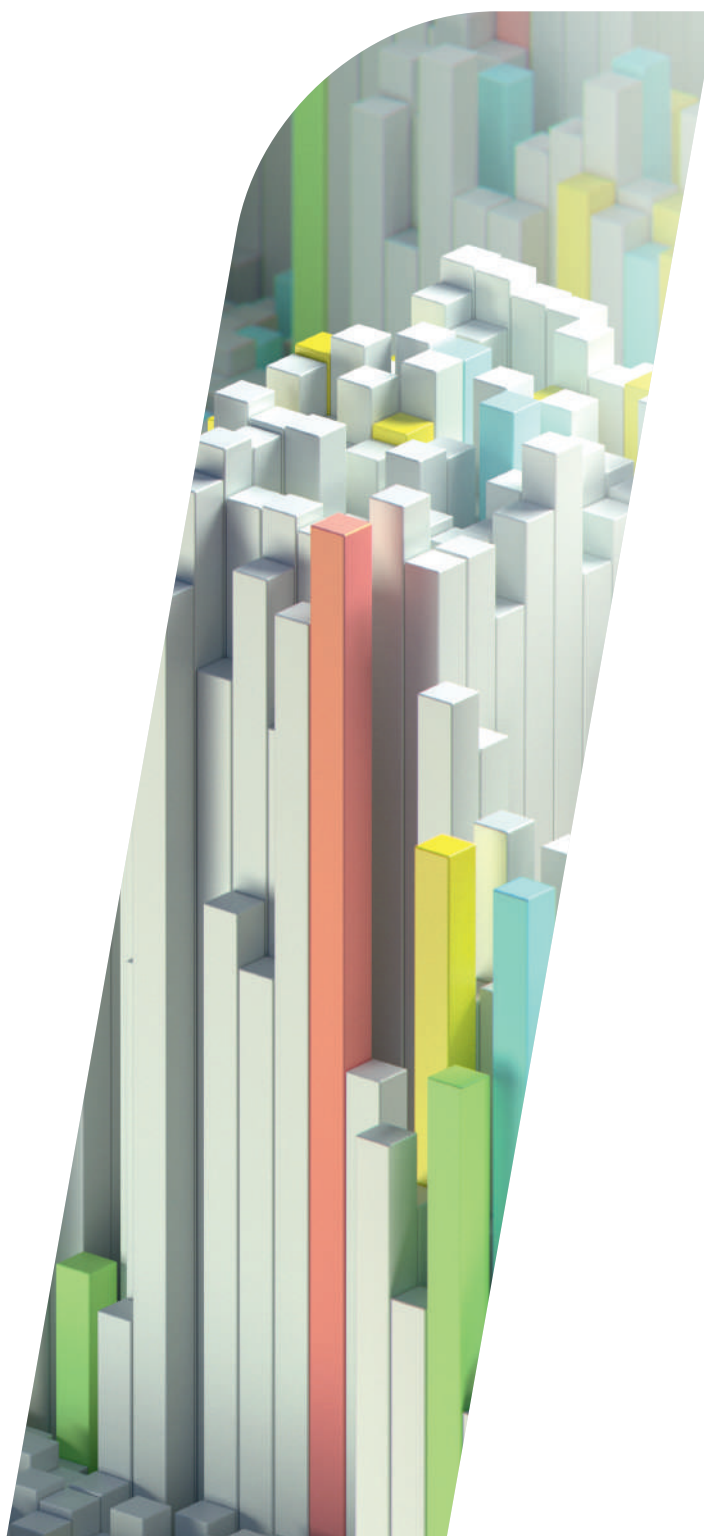


Диаметр крепления под отверстие 22мм²

Для примера составления артикула обратитесь к секции с серией нажимных кнопок.

(*) Двухпозиционные переключатели могут быть оснащены максимум 4 контактными блоками.

(*) По умолчанию для подсветки двухпозиционных переключателей используется белый LED светодиод. При необходимости замены, пожалуйста, сделайте отдельную заметку в заказе.



① → Тип режима работы	A:	B:	C:	D:	E:	F:
② → Код типа контактного блока	С мгновенным нажатием: S С плавным нажатием: R		Минимальный объем заказа		1	

ПЛАСТИКОВЫЕ СЕЛЕКТОРНЫЕ ПЕРЕКЛЮЧАТЕЛИ

Короткая ручка		Длинная ручка		Короткая ручка		Длинная ручка	
Артикул полной сборки	Артикул отдельной головки	Артикул полной сборки	Артикул отдельной головки	Артикул полной сборки	Артикул отдельной головки	Артикул полной сборки	Артикул отдельной головки
TS2510-1A①10-②□□	TS2010-1A①10	TS2510-1B①10-②□□	TS2010-1B①10	TS2530-1A①10-②□□	TS2030-1A①10	TS2530-1B①10-②□□	TS2030-1B①10
TS2510-1A①20-②□□	TS2010-1A①20	TS2510-1B①20-②□□	TS2010-1B①20	TS2530-1A①20-②□□	TS2030-1A①20	TS2530-1B①20-②□□	TS2030-1B①20
TS2510-1A①30-②□□	TS2010-1A①30	TS2510-1B①30-②□□	TS2010-1B①30	TS2530-1A①30-②□□	TS2030-1A①30	TS2530-1B①30-②□□	TS2030-1B①30
TS2510-1A①40-②□□	TS2010-1A①40	TS2510-1B①40-②□□	TS2010-1B①40	TS2530-1A①40-②□□	TS2030-1A①40	TS2530-1B①40-②□□	TS2030-1B①40
TS2510-1A①60-②□□	TS2010-1A①60	TS2510-1B①60-②□□	TS2010-1B①60	TS2530-1A①60-②□□	TS2030-1A①60	TS2530-1B①60-②□□	TS2030-1B①60

СЕЛЕКТОРНЫЕ ПЕРЕКЛЮЧАТЕЛИ С МЕТАЛЛИЧЕСКИМ КОЛЬЦОМ

Короткая ручка		Длинная ручка		Короткая ручка		Длинная ручка	
Артикул полной сборки	Артикул отдельной головки	Артикул полной сборки	Артикул отдельной головки	Артикул полной сборки	Артикул отдельной головки	Артикул полной сборки	Артикул отдельной головки
TS2520-1A①10-②□□	TS2020-1A①10	TS2520-1B①10-②□□	TS2020-1B①10	TS2520-1C①10-②□□	TS2020-1C①10	TS2520-1D①10-②□□	TS2020-1D①10
TS2520-1A①20-②□□	TS2020-1A①20	TS2520-1B①20-②□□	TS2020-1B①20	TS2520-1C①20-②□□	TS2020-1C①20	TS2520-1D①20-②□□	TS2020-1D①20
TS2520-1A①30-②□□	TS2020-1A①30	TS2520-1B①30-②□□	TS2020-1B①30	TS2520-1C①30-②□□	TS2020-1C①30	TS2520-1D①30-②□□	TS2020-1D①30
TS2520-1A①40-②□□	TS2020-1A①40	TS2520-1B①40-②□□	TS2020-1B①40	TS2520-1C①40-②□□	TS2020-1C①40	TS2520-1D①40-②□□	TS2020-1D①40
TS2520-1A①60-②□□	TS2020-1A①60	TS2520-1B①60-②□□	TS2020-1B①60	TS2520-1C①60-②□□	TS2020-1C①60	TS2520-1D①60-②□□	TS2020-1D①60

УТОПЛЕННЫЕ СЕЛЕКТОРНЫЕ ПЕРЕКЛЮЧАТЕЛИ С МЕТАЛЛИЧЕСКИМ КОЛЬЦОМ

① → Тип режима работы	A:	B:	C:	D:	E:	F:
② → Код напряжения LED модуля	1-AC/DC 6V 2-AC/DC 12V 3-AC/DC 24V	4-AC/DC 36V 5-AC/DC 48V 6-AC/DC 110V	7-AC 220V 8-DC 220V 9-AC 380V	③ → Код типа контактного блока		С мгновенным нажатием: S С плавным нажатием: R

СЕЛЕКТОРНЫЕ ПЕРЕКЛЮЧАТЕЛИ С ПОДСВЕТКОЙ И МЕТАЛЛИЧЕСКИМ КОЛЬЦОМ

Короткая ручка		Длинная ручка		Короткая ручка		Длинная ручка	
Артикул полной сборки	Артикул отдельной головки	Артикул полной сборки	Артикул отдельной головки	Артикул полной сборки	Артикул отдельной головки	Артикул полной сборки	Артикул отдельной головки
TS251②-1A①10-③□□	TS2011-1A①10	TS251②-1B①10-③□□	TS2011-1B①10	TS253②-1A①10-③□□	TS2031-1A①10	TS253②-1B①10-③□□	TS2031-1B①10
TS251②-1A①20-③□□	TS2011-1A①20	TS251②-1B①20-③□□	TS2011-1B①20	TS253②-1A①20-③□□	TS2031-1A①20	TS253②-1B①20-③□□	TS2031-1B①20
TS251②-1A①30-③□□	TS2011-1A①30	TS251②-1B①30-③□□	TS2011-1B①30	TS253②-1A①30-③□□	TS2031-1A①30	TS253②-1B①30-③□□	TS2031-1B①30
TS251②-1A①40-③□□	TS2011-1A①40	TS251②-1B①40-③□□	TS2011-1B①40	TS253②-1A①40-③□□	TS2031-1A①40	TS253②-1B①40-③□□	TS2031-1B①40
TS251②-1A①50-③□□	TS2011-1A①60	TS251②-1B①50-③□□	TS2011-1B①60	TS253②-1A①50-③□□	TS2031-1A①60	TS253②-1B①50-③□□	TS2031-1B①60

СЕЛЕКТОРНЫЕ ПЕРЕКЛЮЧАТЕЛИ С ПОДСВЕТКОЙ И МЕТАЛЛИЧЕСКИМ КОЛЬЦОМ

Короткая ручка		Длинная ручка		Короткая ручка		Длинная ручка	
Артикул полной сборки	Артикул отдельной головки	Артикул полной сборки	Артикул отдельной головки	Артикул полной сборки	Артикул отдельной головки	Артикул полной сборки	Артикул отдельной головки
TS252②-1A①10-③□□	TS2021-1A①10	TS252②-1B①10-③□□	TS2021-1B①10	TS252②-1C①10-③□□	TS2021-1C①10	TS252②-1D①10-③□□	TS2021-1D①10
TS252②-1A①20-③□□	TS2021-1A①20	TS252②-1B①20-③□□	TS2021-1B①20	TS252②-1C①20-③□□	TS2021-1C①20	TS252②-1D①20-③□□	TS2021-1D①20
TS252②-1A①30-③□□	TS2021-1A①30	TS252②-1B①30-③□□	TS2021-1B①30	TS252②-1C①30-③□□	TS2021-1C①30	TS252②-1D①30-③□□	TS2021-1D①30
TS252②-1A①40-③□□	TS2021-1A①40	TS252②-1B①40-③□□	TS2021-1B①40	TS252②-1C①40-③□□	TS2021-1C①40	TS252②-1D①40-③□□	TS2021-1D①40
TS252②-1A①50-③□□	TS2021-1A①60	TS252②-1B①50-③□□	TS2021-1B①60	TS252②-1C①50-③□□	TS2021-1C①60	TS252②-1D①50-③□□	TS2021-1D①60

УТОПЛЕННЫЕ СЕЛЕКТОРНЫЕ ПЕРЕКЛЮЧАТЕЛИ С ПОДСВЕТКОЙ

Описание маркировки:



Виды оперирования селекторных переключателей:

- A: 2-х позиционный, самовозврат;
- B: 2-х позиционный, без самовозврата;
- C: 3-х позиционный, пружинный самовозврат из 2 положений;
- D: 3-х позиционный, пружинный самовозврат из левого положения;
- E: 3-х позиционный, пружинный самовозврат из правого положения;
- F: 3-х позиционный, без самовозврата;

Селекторные переключатели в сборе:

Параметр «Цвет» у селекторных переключателей обозначает расцветку ручки переключателя;
 У переключателей с LED модулем «Цвет» обозначает расцветку подсветки. Примечание: если ручка переключателя с подсветкой требуется в другом цветовом исполнении, то укажите это при размещении заказа.
 В случае заказа только головки селекторного переключателя, параметр «Цвет» обозначает расцветку ручки.

□□ → Указывает на количество нормально открытых нормально замкнутых контактов:
 10 (1NO), 01 (1NC), 11 (1NO1NC), 20 (2NO), 02 (NC)

Примеры составления артикула:

Для составления артикула селекторного переключателя без подсветки обратитесь к секции с серией нажимных кнопок

Для составления артикула селекторного переключателя с подсветкой обратитесь к примеру ниже

Только головка: селекторный переключатель с металлическим кольцом и короткой ручкой, 2-х позиционный с автоматическим возвратом из правого положения, красный цвет

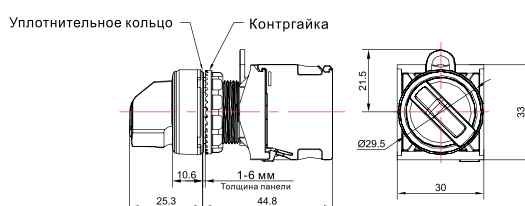
Артикул: TS2010-1AA10

В сборе: селекторный переключатель с подсветкой, пластик, короткая ручка, 2-х позиционный с автоматическим возвратом из правого положения, мгновенное нажатие 1NO 1NC, подсветка AC/DC 12В красная

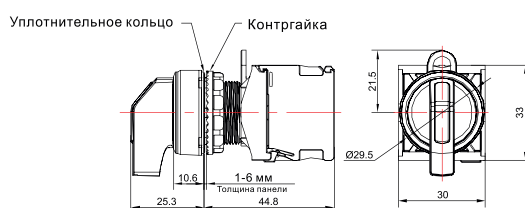
Артикул: TS2512-1AA10-S11

ЧЕРТЕЖИ

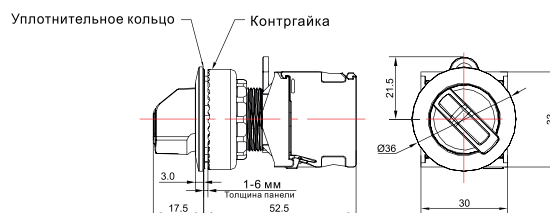
Пластик / металлическое кольцо с короткой ручкой



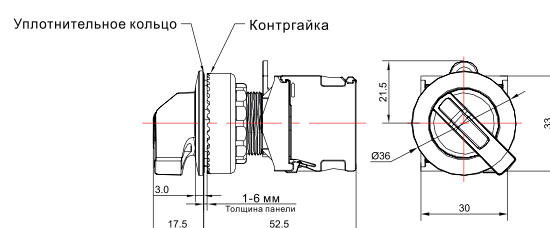
Пластик / металлическое кольцо с длинной ручкой



Утопленный с короткой ручкой

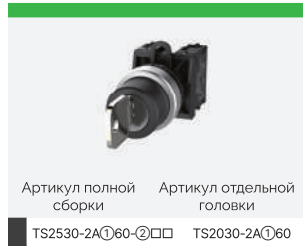
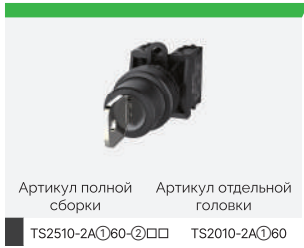


Утопленный с длинной ручкой

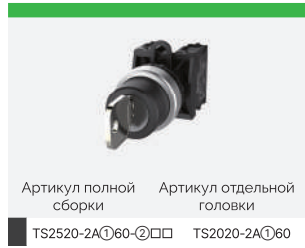


① → Тип режима работы	A:	B:	C:	D:	E:	F:	G:	H:	J:	K:	L:	M:	
② → Код типа контактного блока	С мгновенным нажатием: S С плавным нажатием: R						Минимальный объем заказа						1

ПЛАСТИКОВЫЕ ПЕРЕКЛЮЧАТЕЛИ С КЛЮЧОМ



ПЕРЕКЛЮЧАТЕЛИ С КЛЮЧОМ И МЕТАЛЛИЧЕСКИМ КОЛЬЦОМ



ПЛАСТИКОВЫЕ ПЕРЕКЛЮЧАТЕЛИ С КЛЮЧОМ



Описание маркировки:



Виды оперирования селекторных переключателей:

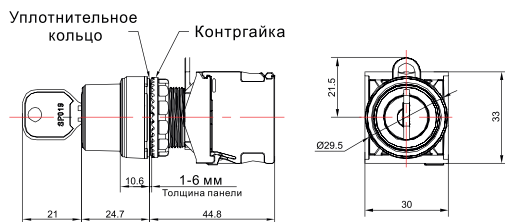
- A: 2-х позиционный, самовозврат из правого положения, ключ вынимается в положении слева;
- B: 2-х позиционный, фиксируемый, ключ вынимается в положении слева;
- C: 2-х позиционный, фиксируемый, ключ вынимается в положении слева+справа;
- D: 3-х позиционный, самовозврат из 2х положений, ключ вынимается из центрального положения;
- E: 3-х позиционный, самовозврат из левого положения и фиксация в правом, ключ вынимается из центрального положения;
- F: 3-х позиционный, самовозврат из левого положения и фиксация в правом, ключ вынимается из положения центр+справа;

- G: 3-х позиционный, самовозврат из 2х положений, ключ вынимается из центрального положения;
- H: 3-х позиционный, фиксирование в левом положении и самовозврат из правого, ключ вынимается из положения центр+слева;
- J: 3-х позиционный, фиксируемый, ключ вынимается из центрального положения;
- K: 3-х позиционный, фиксируемый, ключ вынимается из положения центр+справа;
- L: 3-х позиционный, фиксируемый, ключ вынимается из положения центр+слева;
- M: 3-х позиционный, фиксируемый, ключ вынимается из положения центр+слева+справа;

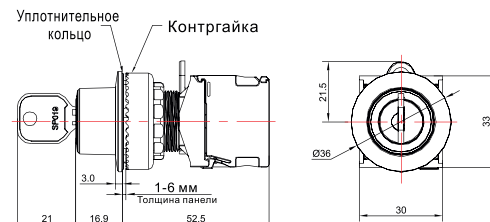
Для составления артикула, пожалуйста, обратитесь к секции селекторных переключателей.

ЧЕРТЕЖИ

Пластик / металлическое кольцо



Утопленный переключатель с ключом



① → Код напряжения LED модуля	A-AC/DC 6V	B-AC/DC 12V	C-AC/DC 24V	D-AC/DC 36V	E-AC/DC 48V	F-AC/DC 110V	G-AC 220V	H-DC 220V	J-AC 380V
-------------------------------	------------	-------------	-------------	-------------	-------------	--------------	-----------	-----------	-----------

Минимальный объем заказа

1

ИНДИКАТОРЫ


Тип F1



Артикул

Red	TS2011-3A①10
Green	TS2011-3A①20
Yellow	TS2011-3A①30
Blue	TS2011-3A①40
Grey	TS2011-3A①70


Тип F2



Артикул

Red	TS2011-3B①10
Green	TS2011-3B①20
Yellow	TS2011-3B①30
Blue	TS2011-3B①40
Grey	TS2011-3B①70

Тип F3




Артикул

Red	TS2011-3C①10
Green	TS2011-3C①20
Yellow	TS2011-3C①30
Blue	TS2011-3C①40
Grey	TS2011-3C①70

Пример составления артикула:
Индикатор F3, подсветка AC/DC 12V
Артикул: TS2011-3CB40

ЗУММЕР

С подсветкой




Прерывистый звук

Артикул

Red	TS2011-4D①10
Green	TS2011-4D①20
Yellow	TS2011-4D①30

Без подсветки



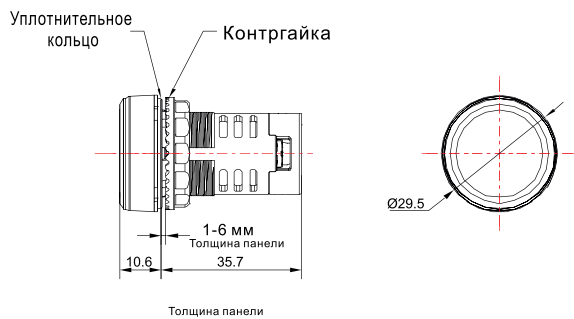
Прерывистый звук

Артикул

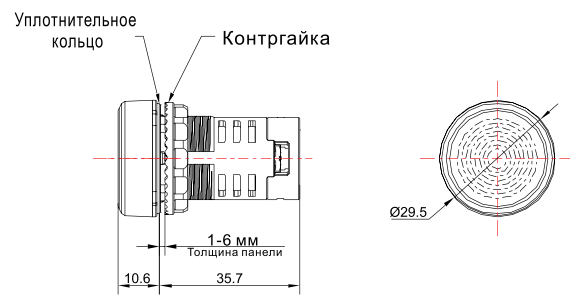
Black	TS2010-4D①60
-------	--------------

ЧЕРТЕЖИ

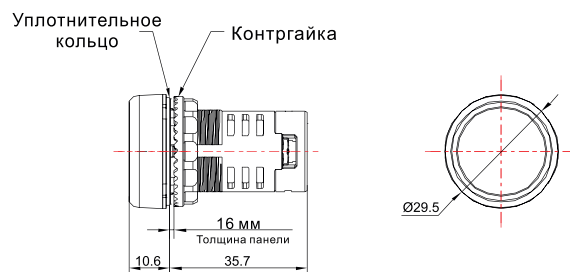
F1



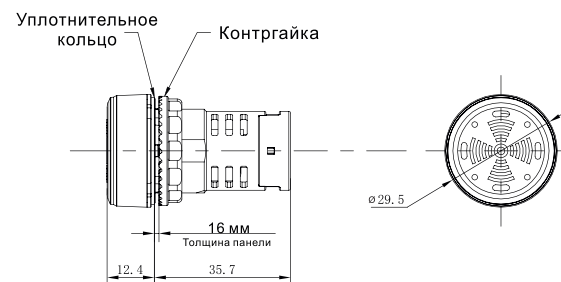
F2



F3



Зуммер



Минимальный объем заказа

1

БЛОК УПРАВЛЕНИЯ

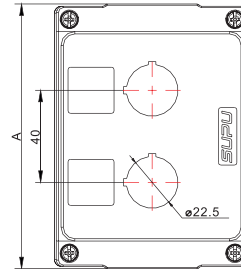
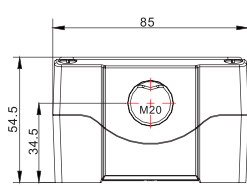
Тип F1



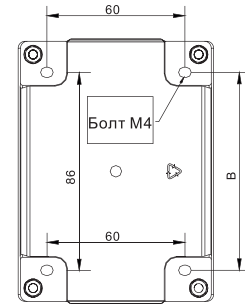
Артикул

Отверстие 1		TS2810
Отверстие 1		TS2811
Отверстие 2		TS2812
Отверстие 2		TS2818
Отверстие 3		TS2813
Отверстие 3		TS2819
Отверстие 4		TS2814
Отверстие 4		TS2817

ЧЕРТЕЖИ



Вид спереди



Вид сзади

Диаметр крепления под отверстие 22мм²

Номер отверстия	A (mm)	B (mm)
1	85	56
2	115	86
3	155	126
4	195	166

Примечание:

Размеры кнопочных постов для 1, 2, 3 монтажных отверстий — M20.

Размеры кнопочных постов для 4 монтажных отверстий — M24.

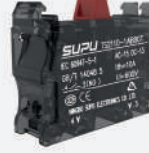
БЛОК УПРАВЛЕНИЯ

Винтовое соединение



Тип действия Мгновенное нажатие 1 нормально разомкнутый
Артикул TS2110-1AA80

Винтовое соединение



Тип действия Мгновенное нажатие 1 нормально разомкнутый
Артикул TS2110-1AB80

Винтовое соединение



Тип действия Плавное нажатие 1 нормально разомкнутый
Артикул TS2111-1AA60

Винтовое соединение



Тип действия Плавное нажатие 1 нормально замкнутый
Артикул TS2111-1AB60

Биполярное винтовое соединение



Тип действия Плавное нажатие 2 нормально замкнутых
Артикул TS2121-1AD60

Биполярное винтовое соединение



Тип действия Плавное нажатие 2 нормально разомкнутых
Артикул TS2121-1AC60

Биполярное винтовое соединение



Тип действия Плавное нажатие 1 нормально разомкнутый 1 нормально замкнутый
Артикул TS2121-1AE60

1. Для слаботочных систем рекомендуется использование позолоченных контактов, пожалуйста, обратитесь к нашим специалистам для консультации.

2. Кроме стандартных типов винтовых соединений, также может быть предоставлена специальная проводка типа «O» (она может быть использована для клеммных выводов без пайки), пожалуйста, обратитесь к нашим специалистам для консультации.

Соединение пружинным зажимом



Тип действия Мгновенное нажатие 1 нормально разомкнутый
Артикул TS2110-5AA80

Соединение пружинным зажимом



Тип действия Мгновенное нажатие 1 нормально замкнутый
Артикул TS2110-5AB80

Соединение пружинным зажимом



Тип действия Плавное нажатие 1 нормально разомкнутый
Артикул TS2111-5AA60

Соединение пружинным зажимом



Тип действия Плавное нажатие 1 нормально замкнутый
Артикул TS2111-5AB60

③ → Код напряжения LED модуля	A-AC/DC 6V	B-AC/DC 12V	C-AC/DC 24V	D-AC/DC 36V	E-AC/DC 48V	F-AC/DC 110V	G-AC 220V	H-DC 220V	J-AC 380V
-------------------------------	------------	-------------	-------------	-------------	-------------	--------------	-----------	-----------	-----------

Минимальный объем заказа

1

БЛОК ИНДИКАЦИИ

Винтовое соединение



Артикул

TS2101-1A①10
TS2101-1A①20
TS2101-1A①30
TS2101-1A①40
TS2101-1A①50

Соединение пружинным зажимом



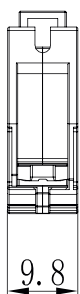
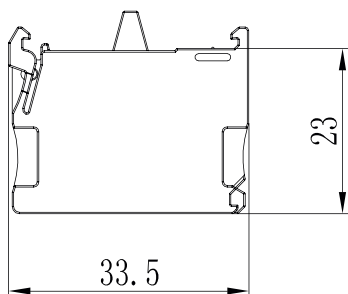
Артикул

TS2101-5A①10
TS2101-5A①20
TS2101-5A①30
TS2101-5A①40
TS2101-5A①50

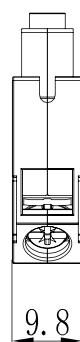
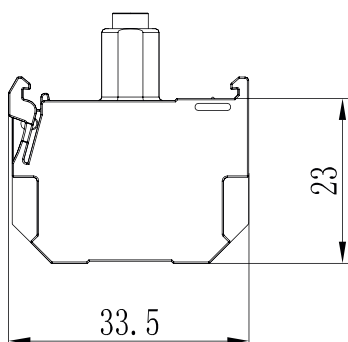
Пример составления артикула:
Подсветка AC/DC 24V, красная
Артикул: TS2110-1AC10

ЧЕРТЕЖИ

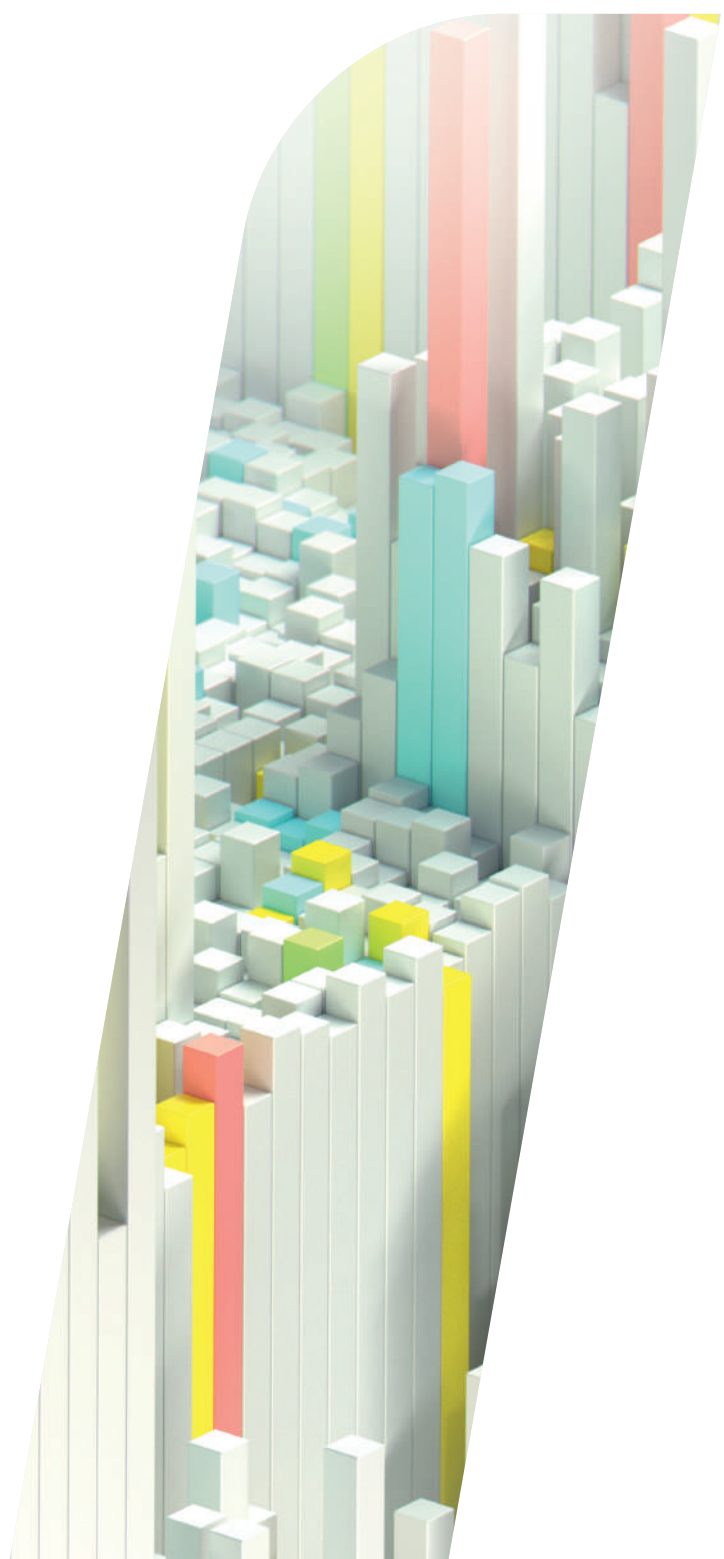
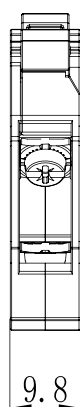
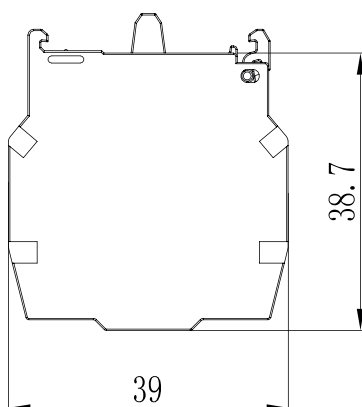
Блок контактов



Блок индикации



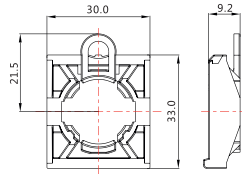
Биполярный блок контактов



АКСЕССУАРЫ

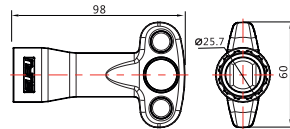
Держатель

Артикул TS290A
Размерный чертёж



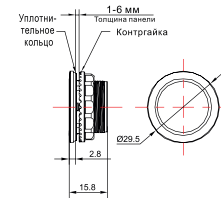
Монтажная ручка

Артикул TS290B
Размерный чертёж



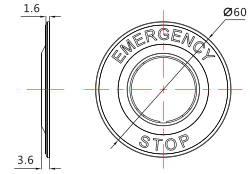
Заглушка

Артикул TS290C
Размерный чертёж



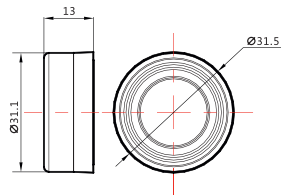
Табличка для кнопок аварийного останова

Артикул TS290D
Размерный чертёж



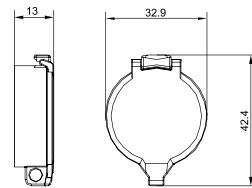
Герметичный колпачок для нажимной кнопки

Артикул TS290E
Размерный чертёж



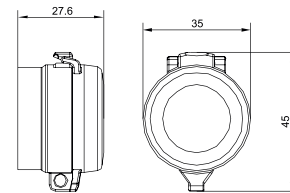
Герметичный колпачок для плоской кнопки

Артикул TS290F
Размерный чертёж



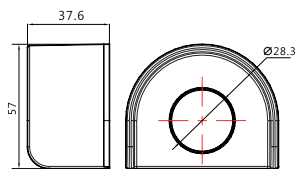
Герметичный колпачок для селекторного переключателя

Артикул TS290H
Размерный чертёж



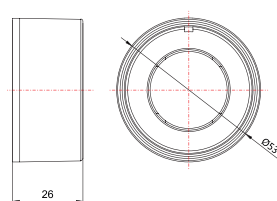
Защитная манжета для грибовидной кнопки и кнопок аварийного останова

Артикул TS290G
Размерный чертёж



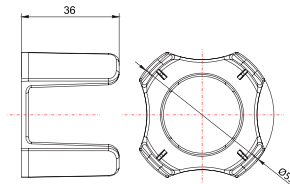
Защитная манжета для грибовидной кнопки и кнопок аварийного останова

Артикул TS290N
Размерный чертёж



Защитная манжета для кнопок аварийного останова

Артикул TS290P
Размерный чертёж



Минимальный объем заказа

1

МАРКИРОВКА

Размер таблички 9x27 мм Лазерная печать, белая подложка, чёрный текст	Размер таблички 9x27 мм Прозрачная подложка и печать	Размер таблички 18x27 мм Лазерная печать, белая подложка, чёрный текст	Размер таблички 18x27 мм Прозрачная подложка и печать
Текст на маркировке Артикул	Текст на маркировке Артикул	Текст на маркировке Артикул	Текст на маркировке Артикул
OFF-ON TS290J-0AH20	OFF-ON TS290K-0AH20	OFF-ON TS290L-0AH20	OFF-ON TS290M-0AH20
STOP-START TS290J-0AJ20	STOP-START TS290K-0AJ20	STOP-START TS290L-0AJ20	STOP-START TS290M-0AJ20
AUTO-HAND TS290J-0AK20	AUTO-HAND TS290K-0AK20	AUTO-HAND TS290L-0AK20	AUTO-HAND TS290M-0AK20
O-I TS290J-0AL30	O-I TS290K-0AL30	O-I TS290L-0AL30	O-I TS290M-0AL30
I-II TS290J-0AM30	I-II TS290K-0AM30	I-II TS290L-0AM30	I-II TS290M-0AM30
I-O-II TS290J-0AN30	I-O-II TS290K-0AN30	I-O-II TS290L-0AN30	I-O-II TS290M-0AN30
Печать на заказ* TS290J-0AP90	Печать на заказ* TS290K-0AP90	Печать на заказ* TS290L-0AP90	Печать на заказ* TS290M-0AP90
Размерный чертёж	Размерный чертёж	Размерный чертёж	Размерный чертёж

МАРКИРОВКА НА ПЛОСКУЮ КНОПКУ И ИНДИКАТОР

На индикатор	На кнопку с подсветкой	На нажимную кнопку	На двухпозиционный переключатель		
Текст на маркировке	Расшифровка	Артикул	Текст на маркировке	Расшифровка	Артикул
START		P21	→	Движение в одном направлении / 5022 IEC60417	P56
STOP		P22	↻	Поворот по часовой стрелке / 0004 ISO7000	P57
UP		P23	↺	Поворот против часовой стрелки /	P58
DOWN		P24	⇨	Тормоз «ВКЛ» / 0020 ISO7000	P59
ON		P25	⇦	Тормоз «ВЫКЛ» / 0021 ISO7000	P60
OFF		P26	⇩	Поддув / 0032 ISO7000	P61
RESET		P27	⇧	Всасывание / 0033 ISO7000	P62
TEST		P28	☞	Ручное управление / 0096 ISO7000	P63
MANUAL		P29	⊙	Насос / 0134 ISO7000	P64
AUTO		P30	⊕	Центробежный насос / 0135 ISO7000	P65
O		P31	⊖	Охлаждающий насос / 0355 ISO7000	P66
I		P32	↑	Вверх	P67
II		P33	↓	Вниз	P68
III		P34	ⓘ	Пуск	P69
I	«ВКЛ» (питание) / 5007 IEC60417	P51	⚠	Тревога	P70
⊙	«ВЫКЛ» (питание) / 5008 IEC60417	P52	ⓘ	Вверх (жирный шрифт)	P72
⊕	«ВКЛ» / «ВЫКЛ» (двойной нажим) / 5010 IEC60417	P53	⓪	Вниз (жирный шрифт)	P73
⊖	«ВКЛ» / «ВЫКЛ» (нажимная кнопка) / 5010 IEC60417	P54	ⓘ	Пуск (жирный шрифт)	P74
☑	Сигнал / 5014 IEC60417	P55		Печать на заказ*	P90

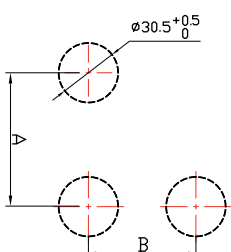
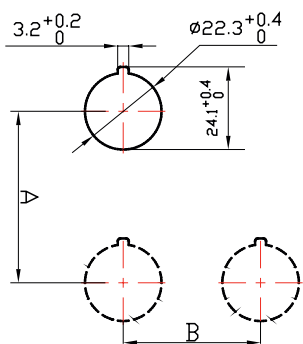
В случае указания в заказе кнопок с подсветкой и сигнальных ламп с одинаковым номером печатной маркировки, пожалуйста, добавьте разделительную черту "/" после артикула продукта, а затем напишите соответствующий номер печатной маркировки. Например: кнопка утопленная с плавным нажатием и с подсветкой, красная, с пластиковым основанием артикул: "TS20110AM10" Если вам необходимо напечатать на ней «СТАРТ», то соответствующий номер заказа должен быть "TS20110AM10/ P21"

Примечание:

Для красных, зелёных, синих и чёрных продуктов цвет текста маркировки по умолчанию белый. Для жёлтых и белых вариантов цвет текста маркировки по умолчанию чёрный.

* Возможна печать в соответствии с требованиями заказчика

УСТАНОВОЧНЫЕ РАЗМЕРЫ (ММ)



Диаметр крепления под отверстие 22мм²

Диаметр крепления под отверстие 22мм²

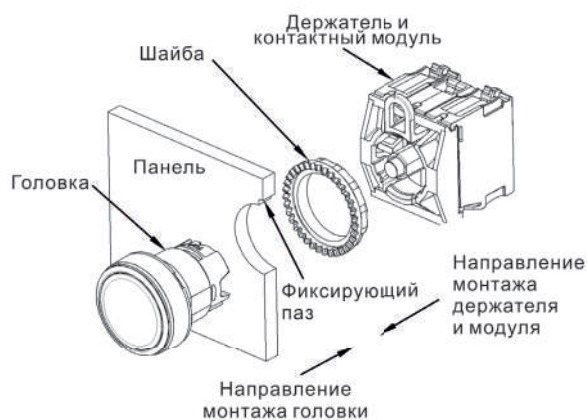
Тип продукта: Пластик/с металлическим кольцом	A (mm)	B (mm)
Двухпозиционный переключатель	≥50	≥30
Нажимная кнопка / тумблер / кнопка «СТОП» / селекторный переключатель (короткая ручка) / переключатель с ключом / грибовидная кнопка (Ø30) / индикатор	≥40	≥30
Кнопка аварийного останова (Ø32) / кнопка аварийного останова с ключом (Ø32)	≥40	≥35
Кнопка аварийного останова (Ø40) / кнопка аварийного останова с ключом (Ø40)	≥40	≥42

Тип продукта: Утопленный с металлическим кольцом	A (mm)	B (mm)
Нажимная кнопка / тумблер / кнопка «СТОП» / селекторный переключатель / переключатель с ключом	≥40	≥40

МЕРЫ ПРЕДОСТОРОЖНОСТИ

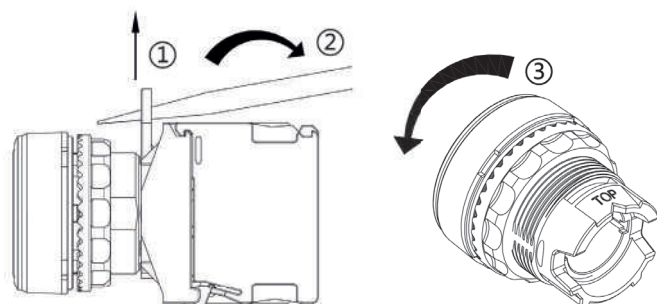
- ✓ Во избежание поражения электрическим током и возникновения возгорания, отключите питание перед монтажом, разборкой и техническим обслуживанием оборудования.
- ✓ Провода используемые при монтаже должны соответствовать требованиям.
- ✓ При закреплении затяните винт M3,5 с усилием 0.8 N.m. Винт должен быть затянут плотно, во избежание возгорания вследствие перегрева.

РУКОВОДСТВО ПО ЭКСПЛУАТАЦИИ



Сборка

- Вставьте кнопку так, чтобы отметка «TOP» была расположена вдоль фиксирующего паза на панели, плотно затяните винт с задней панели.
- Установите держатель вместе с модулями и убедитесь, что U-образный фиксатор расположен вдоль направления обозначения «TOP».



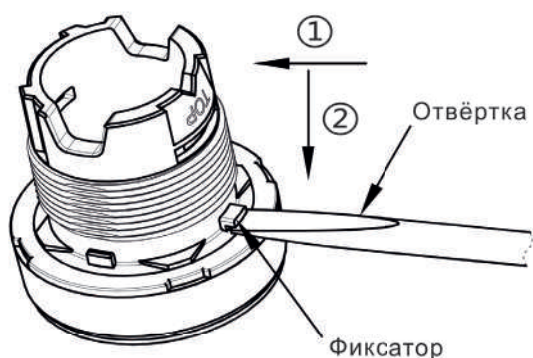
Разборка

- Используйте отвёртку для того, чтобы вытянуть U-образный фиксатор в направлении стрелки ①, указанном на схеме.
- Нажимая в направлении стрелки ②, переверните модуль переключателя, чтобы отделить центральную часть от головки.
- Открутите фиксирующий винт в направлении стрелки ③.

Примечания

- При затягивании винтов в процессе установки рекомендуется использовать монтажную ручку. Не используйте на предназначенные для монтажа инструменты.
- Убедитесь, что отметка «TOP», фиксирующий паз и U-образный фиксатор расположены в одном направлении.

Специальное использование (снятие фиксатора)

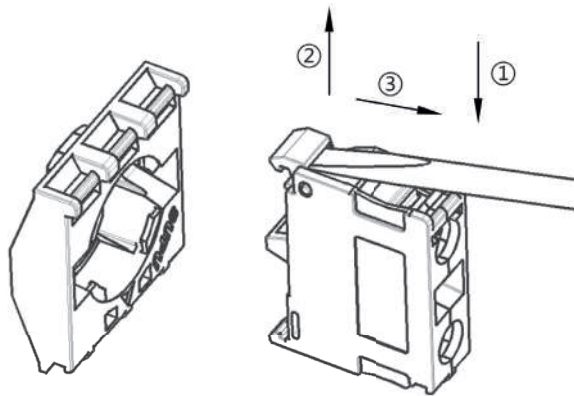


Крепёжная деталь спроектирована для вращения устройства; в случае отсутствия фиксирующей зарубки на отверстии панели необходимо снять крепёжную деталь на втулке при помощи отвёртки.

Метод 1: установите отвёртку в зазор под упором в направлении указанным на стрелке ①. Приложите усилие в направлении стрелки ② в случае, если фиксатор сломан.

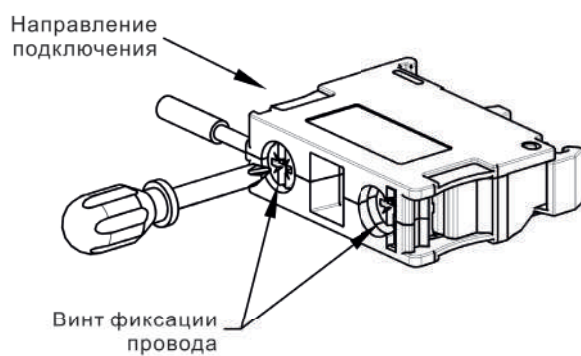
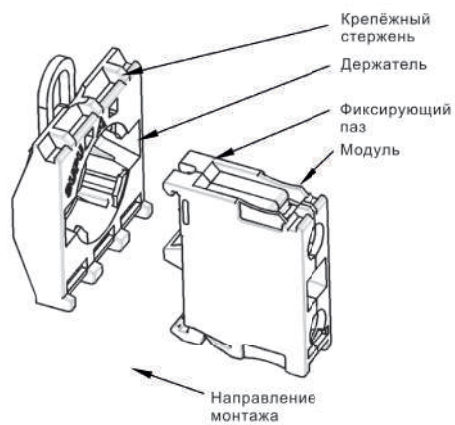
Метод 2: Отрежьте фиксирующий блок с помощью диагональных плоскогубцев.

Метод 3: Прикрутите контргайку с помощью монтажной ручки и затяните с помощью усилия создаваемого панелью.



Монтаж и демонтаж модуля

- Вставьте отвёртку в зазор под упором по направлению стрелки ①, и приложите усилие по направлению стрелки ②
- Поверните отвёртку по часовой стрелке и извлеките модуль, по направлению стрелки ③
- Дизайн конструкции разработан для монтажа модулей без необходимости применения инструментов; для демонтажа необходима слототвёртка.



Подключение

- Для закрепления провода могут быть использованы отвёртки типа PH/PZ.
- При установке провода, ослабьте винт до предела.
- Провод вставляется вертикально, под нажатую пружину, винт затягивается со стандартным моментом M3.5.

Примечания

- Требуется подходящий размер головки отвёртки.
- Должно быть соблюдено требуемое усилие при затягивании, во избежании проскальзывания или ослабления головки винта.



ОПИСАНИЕ СЕРИИ TS6

Метод установки с защитой от самоотвинчивания

Для серии TS6 используется традиционный способ фиксации винта. Обычный винт быстро ослабевает при длительном использовании под вибрацией, что может привести к несчастному случаю из-за неисправности выключателей. В нашей продукции используется специальная механизм стопфиксации, который гарантирует, что винт никогда не ослабнет под воздействием вибрации. Патент находится на стадии подачи заявки.

Высший уровень надёжности

Контактный блок как с мгновенным, так и с плавным нажатием, имеют функцию самоотчистки и немедленного отключения (в соответствии с IEC6094751, Приложение 1); Переключатели могут быть отключены, даже в расплавленном или повреждённом состоянии с помощью нажатия механизма применив дополнительное усилие. Патент на контактный блок с мгновенным нажатием находится на стадии рассмотрения.

Компактный и долговечный индикатор

- Высокая яркость, низкое энергопотребление и длительный срок службы LED чипа.
- Длина панели составляет всего 27,5 мм.
- 2 вида головок с маркировкой по запросу клиентов.
- Простая сборка, для надёжной фиксации достаточно плотно затянуть винт.
- Широкий диапазон доступных напряжений, доступных в 9 вариантах при наличии поддержки специальных напряжений.

TS65	1	2	3	4	5	6	7	
								Количество замкнутых контактов
								Количество разомкнутых контактов
								Тип блоков контактов
								Плавное нажатие: R
								Мгновенное нажатие: S
								Цвет
								10: Красный
								20: Зелёный
								30: Жёлтый
								40: Синий
								50: Белый
								60: Чёрный
								70: Прозрачный
								Тип кнопки и функционал (см. прилагаемую таблицу)
								Напряжение
								0: Без напряжения
								1: AC/DC 6V
								2: AC/DC 12V
								3: AC/DC 24V
								4: AC/DC 36V
								5: AC/DC 48V
								6: AC/DC 110V
								7: AC 220V
								8: DC 220V
								9: AC 380V
								Материал
								1: Пластик
								TS6 серия-комплектация

Код	Описание кнопок	Код	Описание переключателей	Код	Описание переключателей с ключом
0AM	Круглая плоская головка мгновенного действия	1BD	Квадратный, 3х позиционный, самовозврат из левого положения	2BC	Квадратный, 2-х позиционный, самовозврат из правого положения, ключ вынимается слева и справа
0AL	Круглая плоская головка с блокировкой	1BE	Квадратный, 3 х позиционный, самовозврат из правого положения	2BD	Квадратный, 2-х позиционный, самовозврат из правого положения, ключ вынимается слева и справа
0BM	Квадратная плоская головка мгновенного действия	1BF	Квадратный, 3-х позиционный, без самовозврата	2BE	Квадратный, 3-х позиционный, самовозврат из левого положения и фиксация в правом, ключ вынимается в центре
0BL	Квадратная плоская головка с блокировкой	1CA	Прямоугольный, 2-х позиционный, самовозврата	2BF	Квадратный, 3-х позиционный, самовозврат из левого положения и фиксация в правом, ключ вынимается в центре и справа
0CM	Прямоугольная плоская головка мгновенного действия	1CB	Прямоугольный, 2-х позиционный, без самовозврата	2BG	Квадратный, 3-х позиционный, самовозврат из 2 положений, ключ вынимается в центре
0DM	Круглая выпуклая головка мгновенного действия	1CC	Прямоугольный, 3-х позиционный, самовозврат из 2 положений	2BH	Квадратный, 3-х позиционный, фиксация в левом положении и самовозврат из правого, ключ вынимается в центре и слева
0DL	Круглая выпуклая головка с блокировкой	1CD	Прямоугольный, 3-х позиционный, самовозврат из левого положения	2BJ	Квадратный, 3-х позиционный, фиксируемый, ключ вынимается в центре
0DL	Круглая выпуклая головка с блокировкой	1CE	Прямоугольный, 3-х позиционный, самовозврат из правого положения	2BK	Квадратный, 3-х позиционный, фиксируемый, ключ вынимается в центре и справа
0EM	Квадратная выпуклая головка мгновенного действия	1CF	Прямоугольный, 3-х позиционный, без самовозврата	2BL	Квадратный, 3-х позиционный, фиксируемый, ключ вынимается в центре и слева
0EL	Квадратная выпуклая головка с блокировкой	2AA	Круглый, 2-х позиционный, самовозврат из правого положения, ключ вынимается слева	2BM	Квадратный, 3-х позиционный, фиксируемый, ключ вынимается в центре, слева и справа
0FM	Прямоугольная выпуклая головка мгновенного действия	2AB	Круглый, 2-х позиционный, фиксируемый ключ, ключ вынимается слева	2CA	Прямоугольный, 2-х позиционный, самовозврат из правого положения, ключ вынимается слева
0FL	Прямоугольная выпуклая головка с блокировкой	2AC	Круглый, 2-х позиционный, самовозврат из правого положения, ключ вынимается слева и справа	2CB	Прямоуг., 2-х позиционный, фиксируемый ключ, ключ вынимается слева
0GL	Аварийного останова Ø25	2AD	Круглый, 3-х позиционный, самовозврат из 2 положений, ключ вынимается в центре	2CC	Прямоуг., 2-х позиционный, самовозврат из правого положения, ключ вынимается слева и справа
0JL	Аварийного останова с ключом Ø25	2AE	Круглый, 3-х позиционный, самовозврат из левого положения и фиксация в правом, ключ вынимается в центре	2CD	Прямоуг., 3-х позиционный, самовозврат из 2 положений, ключ вынимается в центре
1AA	Круглый, 2-х позиционный, самовозврата	2AF	Круглый, 3-х позиционный, самовозврат из левого положения и фиксация в правом, ключ вынимается в центре и справа	2CE	Прямоуг., 3-х позиционный, самовозврат из левого положения и фиксация в правом, ключ вынимается в центре
1AB	Круглый, 2-х позиционный, без самовозврата	2AG	Круглый, 3-х позиционный, самовозврат из 2 положений, ключ вынимается в центре	2CF	Прямоуг., 3-х позиционный, самовозврат из левого положения и фиксация в правом, ключ вынимается в центре и справа
1AC	Круглый, 3-х позиционный, самовозврат из 2 положений	2AH	Круглый, 3-х позиционный, фиксация в левом положении и самовозврат из правого, ключ вынимается в центре и слева	2CG	Прямоуг., 3-х позиционный, самовозврат из 2 положений, ключ вынимается в центре
1AD	Круглый, 3-х позиционный, самовозврат из левого положения	2AJ	Круглый, 3-х позиционный, фиксируемый, ключ вынимается в центре	2CH	Прямоуг., 3-х позиционный, фиксация в левом положении и самовозврат из правого, ключ вынимается в центре и слева
1AE	Круглый, 3-х позиционный, самовозврат из правого положения	2AK	Круглый, 3-х позиционный, фиксируемый, ключ вынимается в центре и справа	2CJ	Прямоуг., 3-х позиционный, фиксируемый, ключ вынимается в центре
1AF	Круглый, 3-х позиционный, без самовозврата	2AL	Круглый, 3-х позиционный, фиксируемый, ключ вынимается в центре и слева	2CK	Прямоуг., 3х позиционный, фиксируемый, ключ вынимается в центре и справа
1BA	Квадратный, 2-х позиционный, самовозврата	2AM	Круглый, 3-х позиционный, фиксируемый, ключ вынимается в центре, слева и справа	2CL	Прямоуг., 3-х позиционный, фиксируемый, ключ вынимается в центре и слева
1BB	Квадратный, 2-х позиционный, без самовозврата	2BA	Квадратный, 2-х позиционный, самовозврат из правого положения, ключ вынимается слева	2CM	Прямоуг., 3-х позиционный, фиксируемый, ключ вынимается в центре, слева и справа
1BC	Квадратный, 3-х позиционный, самовозврат из 2 положений	2BB	Квадратный, 2-х позиционный, фиксируемый ключ, ключ вынимается слева		

TS6 011	1	2	3	
				Цвет
				10: Красный
				20: Зелёный
				30: Жёлтый
				40: Синий
				70: Прозрачный
				Напряжение
				A: AC/DC 6V
				B: AC/DC 12V
				C: AC/DC 24V
				D: AC/DC 36V
				E: AC/DC 48V
				F: AC/DC 110V
				G: AC 220V
				H: DC 220V
				J: AC 380V
				Тип продуктов
				3A: Тип F1
				3B: Тип F2
				TS6 серия-индикатор

СЕРИЯ TS6 - ТЕХНИЧЕСКИЕ ХАРАКТЕРИСТИКИ

Технический стандарт	GB14048.5 IEC60947-5-1
Сертификация ¹	
Температура окр. среды при хранении	-45 ~ 80
Температура окр. среды при использовании	-25 ~ 55
Уровень защиты	Нажимные кнопки, Селекторные переключатели, Переключатели с ключом, Кнопки аварийного останова: IP65 Индикаторы: IP65, IP67
Сопротивление изоляции	≥100MΩ
Сопротивление контактов	≤50mΩ
Номинально выдерживаемое импульсное напряжение	1500V
Выдерживаемое напряжение промышленной частоты (U _{imp})	2500V-1 мин
Виброустойчивость	10 ... 500Гц 5g
Номинальное напряжение изоляции (U _i)	300V
Условный тепловой ток (I _{th})	Плавное нажатие: 5A(AC) Мгновенное нажатие: 3A(AC)
Материал	Пластик, алюминиевое переднее кольцо, пластиковое переднее кольцо
Механическая выносливость (циклы)	Нажимные кнопки, Мгновенные кнопки: 100000 Блокировка (защёлка): 300000 Селекторные переключатели, Переключатели с ключом: 500000 Кнопки аварийного останова: 100000
Электрическая выносливость (циклы)	AC15 100000 DC13 50000
Номинальная мощность контакта	Плавное нажатие: AC-15 220V/1.5A 110V/3A DC-13 220V/0.1A 110V/0.22A Мгновенное нажатие: AC-15 220V/0.5A 110V/1A 24V/3A DC-13 220V/0.1A 110V/0.2A 24V/0.7A
Тех. характеристики специальных контактных блоков	P _{тах} : 12 VA I _{мах} : 1A U _{мах} : 24A
Материал контактов ²	Серебряный сплав (AgNi) (стандартный контакт) Позолота (AgNi/Au) (система с пониженным энергопотреблением)
Минимальная применимая нагрузка (справочное значение)	5V AC/DC.lmA
Способ установки	Винтовое крепление
Сила закручивания при установке (макс.)	1.2N.m
Соответствие RoHS	Да
Напряжения индикатора и блока индикация	AC/DC: 6V/12V/24V/36V/48V/110V; 220VAC/220VDC/380VAC
Часы работы светодиода MTBF	>50000 часов

¹ Сертификация UL проходит стадию рассмотрения

² Для слаботочных систем рекомендуются позолоченные контакты, пожалуйста отметьте при заказе

³ Кнопки аварийной остановки EStop используют максимум с 4 контактными модулями

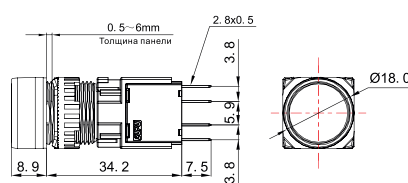
① → Цвет	10	20	30	40	70	Минимальный объем заказа	1			
③ → Код напряжения LED модуля	0 – Без напряж.	1 – AC/DC 6V	2 – AC/DC 12V	3 – AC/DC 24V	4 – AC/DC 36V	5 – AC/DC 48V	6 – AC/DC 110V	7 – AC 220V	8 – DC 220V	9 – AC 380V

ПЛАСТИКОВЫЕ НАЖИМНЫЕ КНОПКИ

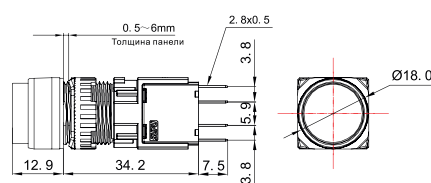
Плоский тип		Выпуклый тип		Плоский тип		Выпуклый тип	
Момент. действие		Момент. действие		Момент. действие		Момент. действие	
Артикул отдельной головки	TS6012-0AM①	Артикул отдельной головки	TS6012-0DM①	Артикул отдельной головки	TS6012-0BM①	Артикул отдельной головки	TS6012-0EM①
Плавное нажатие: R		Плавное нажатие: R		Плавное нажатие: R		Плавное нажатие: R	
Кол-во контактов	Артикул полной сборки	Кол-во контактов	Артикул полной сборки	Кол-во контактов	Артикул полной сборки	Кол-во контактов	Артикул полной сборки
10	TS651②-0AM①-R10	10	TS651②-0DM①-R10	10	TS651②-0BM①-R10	10	TS651②-0EM①-R10
01	TS651②-0AM①-R01	01	TS651②-0DM①-R01	01	TS651②-0BM①-R01	01	TS651②-0EM①-R01
11	TS651②-0AM①-R11	11	TS651②-0DM①-R11	11	TS651②-0BM①-R11	11	TS651②-0EM①-R11
20	TS651②-0AM①-R20	20	TS651②-0DM①-R20	20	TS651②-0BM①-R20	20	TS651②-0EM①-R20
02	TS651②-0AM①-R02	02	TS651②-0DM①-R02	02	TS651②-0BM①-R02	02	TS651②-0EM①-R02
21	TS651②-0AM①-R21	21	TS651②-0DM①-R21	21	TS651②-0BM①-R21	21	TS651②-0EM①-R21
12	TS651②-0AM①-R12	12	TS651②-0DM①-R12	12	TS651②-0BM①-R12	12	TS651②-0EM①-R12
30	TS651②-0AM①-R30	30	TS651②-0DM①-R30	30	TS651②-0BM①-R30	30	TS651②-0EM①-R30
03	TS651②-0AM①-R03	03	TS651②-0DM①-R03	03	TS651②-0BM①-R03	03	TS651②-0EM①-R03
Мгновенное нажатие: S		Мгновенное нажатие: S		Мгновенное нажатие: S		Мгновенное нажатие: S	
11	TS651②-0AM①-S11	11	TS651②-0DM①-S11	11	TS651②-0BM①-S11	11	TS651②-0EM①-S11
22	TS651②-0AM①-S22	22	TS651②-0DM①-S22	22	TS651②-0BM①-S22	22	TS651②-0EM①-S22
33	TS651②-0AM①-S33	33	TS651②-0DM①-S33	33	TS651②-0BM①-S33	33	TS651②-0EM①-S33
Автомат. блокировка		Автомат. блокировка		Автомат. блокировка		Автомат. блокировка	
Артикул отдельной головки	TS6012-0AL①	Артикул отдельной головки	TS6012-0DL①	Артикул отдельной головки	TS6012-0BL①	Артикул отдельной головки	TS6012-0EL①
Плавное нажатие: R		Плавное нажатие: R		Плавное нажатие: R		Плавное нажатие: R	
Кол-во контактов	Артикул полной сборки	Кол-во контактов	Артикул полной сборки	Кол-во контактов	Артикул полной сборки	Кол-во контактов	Артикул полной сборки
10	TS651②-0AL①-R10	10	TS651②-0DL①-R10	10	TS651②-0BL①-R10	10	TS651②-0EL①-R10
01	TS651②-0AL①-R01	01	TS651②-0DL①-R01	01	TS651②-0BL①-R01	01	TS651②-0EL①-R01
11	TS651②-0AL①-R11	11	TS651②-0DL①-R11	11	TS651②-0BL①-R11	11	TS651②-0EL①-R11
20	TS651②-0AL①-R20	20	TS651②-0DL①-R20	20	TS651②-0BL①-R20	20	TS651②-0EL①-R20
02	TS651②-0AL①-R02	02	TS651②-0DL①-R02	02	TS651②-0BL①-R02	02	TS651②-0EL①-R02
21	TS651②-0AL①-R21	21	TS651②-0DL①-R21	21	TS651②-0BL①-R21	21	TS651②-0EL①-R21
12	TS651②-0AL①-R12	12	TS651②-0DL①-R12	12	TS651②-0BL①-R12	12	TS651②-0EL①-R12
30	TS651②-0AL①-R30	30	TS651②-0DL①-R30	30	TS651②-0BL①-R30	30	TS651②-0EL①-R30
03	TS651②-0AL①-R03	03	TS651②-0DL①-R03	03	TS651②-0BL①-R03	03	TS651②-0EL①-R03
Мгновенное нажатие: S		Мгновенное нажатие: S		Мгновенное нажатие: S		Мгновенное нажатие: S	
11	TS651②-0AL①-S11	11	TS651②-0DL①-S11	11	TS651②-0BL①-S11	11	TS651②-0EL①-S11
22	TS651②-0AL①-S22	22	TS651②-0DL①-S22	22	TS651②-0BL①-S22	22	TS651②-0EL①-S22
33	TS651②-0AL①-S33	33	TS651②-0DL①-S33	33	TS651②-0BL①-S33	33	TS651②-0EL①-S33

ЧЕРТЕЖИ

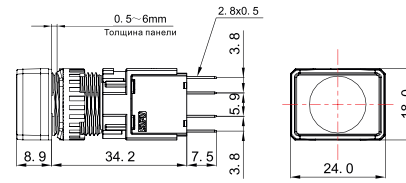
Плоский тип



Выпуклый тип



Плоский тип



Плоский тип


Момент. действие

Артикул отдельной головки TS6012-0CM①

Плавное нажатие: R

Кол-во контактов	Артикул полной сборки
10	TS651②-0CM①-R10
01	TS651②-0CM①-R01
11	TS651②-0CM①-R11
20	TS651②-0CM①-R20
02	TS651②-0CM①-R02
21	TS651②-0CM①-R21
12	TS651②-0CM①-R12
30	TS651②-0CM①-R30
03	TS651②-0CM①-R03

Мгновенное нажатие: S

11	TS651②-0CM①-S11
22	TS651②-0CM①-S22
33	TS651②-0CM①-S33

Автомат. блокировка

Артикул отдельной головки TS6012-0CL①

Плавное нажатие: R

Кол-во контактов	Артикул полной сборки
10	TS651②-0CL①-R10
01	TS651②-0CL①-R01
11	TS651②-0CL①-R11
20	TS651②-0CL①-R20
02	TS651②-0CL①-R02
21	TS651②-0CL①-R21
12	TS651②-0CL①-R12
30	TS651②-0CL①-R30
03	TS651②-0CL①-R03

Мгновенное нажатие: S

11	TS651②-0CL①-S11
22	TS651②-0CL①-S22
33	TS651②-0CL①-S33

Выпуклый тип


Момент. действие

Артикул отдельной головки TS6012-0FM①

Плавное нажатие: R

Кол-во контактов	Артикул полной сборки
10	TS651②-0FM①-R10
01	TS651②-0FM①-R01
11	TS651②-0FM①-R11
20	TS651②-0FM①-R20
02	TS651②-0FM①-R02
21	TS651②-0FM①-R21
12	TS651②-0FM①-R12
30	TS651②-0FM①-R30
03	TS651②-0FM①-R03

Мгновенное нажатие: S

11	TS651②-0FM①-S11
22	TS651②-0FM①-S22
33	TS651②-0FM①-S33

Автомат. блокировка

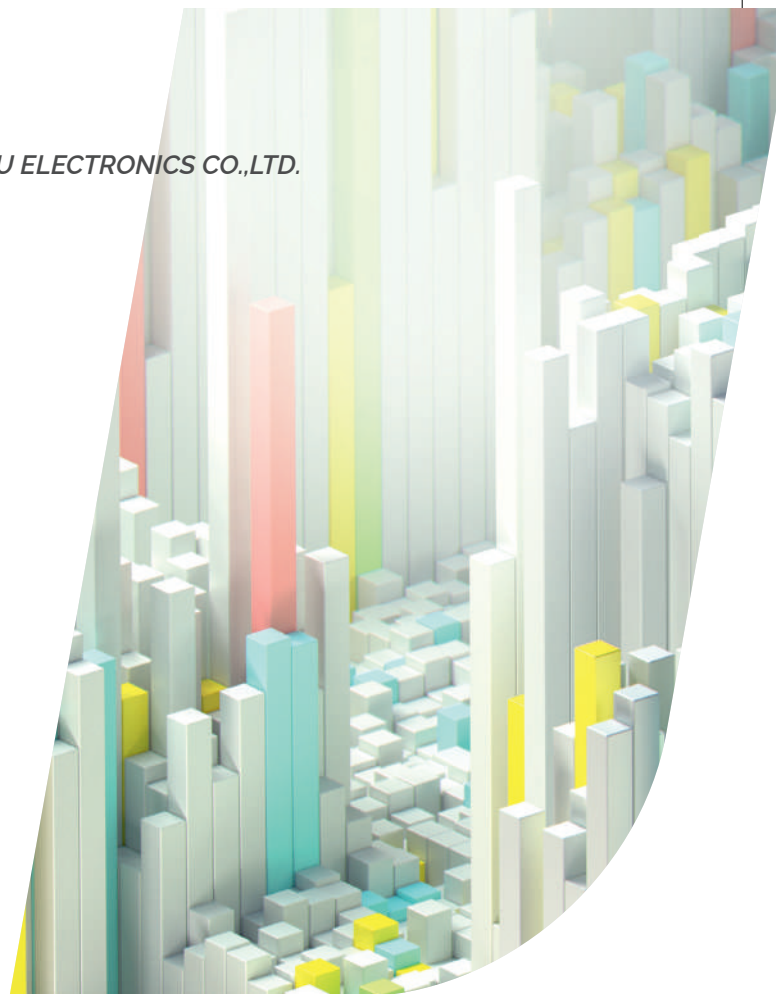
Артикул отдельной головки TS6012-0FL①

Плавное нажатие: R

Кол-во контактов	Артикул полной сборки
10	TS651②-0FL①-R10
01	TS651②-0FL①-R01
11	TS651②-0FL①-R11
20	TS651②-0FL①-R20
02	TS651②-0FL①-R02
21	TS651②-0FL①-R21
12	TS651②-0FL①-R12
30	TS651②-0FL①-R30
03	TS651②-0FL①-R03

Мгновенное нажатие: S

11	TS651②-0FL①-S11
22	TS651②-0FL①-S22
33	TS651②-0FL①-S33


Описание:


Указывает на количество нормально открытых и нормально замкнутых контактов: 10 (1NO), 01 (1NC), 11 (1NO1NC), 20 (2NO), 02 (2NC).

Пример составления артикула

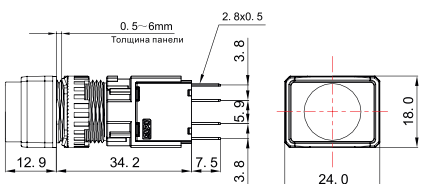
Артикул головки: пластиковая нажимная кнопка плоского типа, красный цвет

Артикул: TS6012-0AM10

Артикул полной сборки: пластиковая нажимная кнопка плоского типа, с подсветкой. Подсветка AC/DC24V, красный цвет, витый 1NO (нормально разомкнутый)

Артикул: TS6513-0AM10-R10

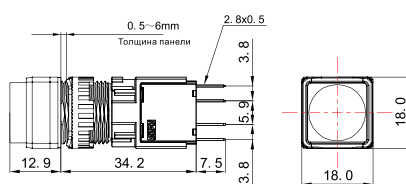
Выпуклый тип



Плоский тип



Выпуклый тип



① → Цвет 10 20 30 40 60

Минимальный объем заказа 1

② → Тип режима работы A:

B:

C:

D:

E:

F:

ПЛАСТИКОВЫЕ СЕЛЕКТОРНЫЕ ПЕРЕКЛЮЧАТЕЛИ



TS6010-1A①10
 TS6010-1A①20
 TS6010-1A①30
 TS6010-1A①40
 TS6010-1A①60

Плавное нажатие: R

Кол-во контактов	Артикул полной сборки
10	TS6510-1A①②-R10
01	TS6510-1A①②-R01
11	TS6510-1A①②-R11
20	TS6510-1A①②-R20
02	TS6510-1A①②-R02
21	TS6510-1A①②-R21
12	TS6510-1A①②-R12
30	TS6510-1A①②-R30
03	TS6510-1A①②-R03

Мгновенное нажатие: S

11	TS6510-1A①②-S11
22	TS6510-1A①②-S22
33	TS6510-1A①②-S33



TS6010-1B①10
 TS6010-1B①20
 TS6010-1B①30
 TS6010-1B①40
 TS6010-1B①60

Плавное нажатие: R

Кол-во контактов	Артикул полной сборки
10	TS6510-1B①②-R10
01	TS6510-1B①②-R01
11	TS6510-1B①②-R11
20	TS6510-1B①②-R20
02	TS6510-1B①②-R02
21	TS6510-1B①②-R21
12	TS6510-1B①②-R12
30	TS6510-1B①②-R30
03	TS6510-1B①②-R03

Мгновенное нажатие: S

11	TS6510-1B①②-S11
22	TS6510-1B①②-S22
33	TS6510-1B①②-S33



TS6010-1C①10
 TS6010-1C①20
 TS6010-1C①30
 TS6010-1C①40
 TS6010-1C①60

Плавное нажатие: R

Кол-во контактов	Артикул полной сборки
10	TS6510-1C①②-R10
01	TS6510-1C①②-R01
11	TS6510-1C①②-R11
20	TS6510-1C①②-R20
02	TS6510-1C①②-R02
21	TS6510-1C①②-R21
12	TS6510-1C①②-R12
30	TS6510-1C①②-R30
03	TS6510-1C①②-R03

Мгновенное нажатие: S

11	TS6510-1C①②-S11
22	TS6510-1C①②-S22
33	TS6510-1C①②-S33

③ → Код напряжения LED модуля

1 – AC/DC 6V 2 – AC/DC 12V 3 – AC/DC 24V 4 – AC/DC 36V 5 – AC/DC 48V 6 – AC/DC 110V 7 – AC 220V 8 – DC 220V 9 – AC 380V

ПЛАСТИКОВЫЕ СЕЛЕКТОРНЫЕ ПЕРЕКЛЮЧАТЕЛИ С ПОДСВЕТКОЙ



TS6010-1A①10
 TS6010-1A①20
 TS6010-1A①30
 TS6010-1A①40
 TS6010-1A①60

Плавное нажатие: R

Кол-во контактов	Артикул полной сборки
10	TS651③-1A①②-R10
01	TS651③-1A①②-R01
11	TS651③-1A①②-R11
20	TS651③-1A①②-R20
02	TS651③-1A①②-R02
21	TS651③-1A①②-R21
12	TS651③-1A①②-R12
30	TS651③-1A①②-R30
03	TS651③-1A①②-R03

Мгновенное нажатие: S

11	TS651③-1A①②-S11
22	TS651③-1A①②-S22
33	TS651③-1A①②-S33



TS6010-1B①10
 TS6010-1B①20
 TS6010-1B①30
 TS6010-1B①40
 TS6010-1B①60

Плавное нажатие: R

Кол-во контактов	Артикул полной сборки
10	TS651③-1B①②-R10
01	TS651③-1B①②-R01
11	TS651③-1B①②-R11
20	TS651③-1B①②-R20
02	TS651③-1B①②-R02
21	TS651③-1B①②-R21
12	TS651③-1B①②-R12
30	TS651③-1B①②-R30
03	TS651③-1B①②-R03

Мгновенное нажатие: S

11	TS651③-1B①②-S11
22	TS651③-1B①②-S22
33	TS651③-1B①②-S33



TS6010-1C①10
 TS6010-1C①20
 TS6010-1C①30
 TS6010-1C①40
 TS6010-1C①60

Плавное нажатие: R

Кол-во контактов	Артикул полной сборки
10	TS651③-1C①②-R10
01	TS651③-1C①②-R01
11	TS651③-1C①②-R11
20	TS651③-1C①②-R20
02	TS651③-1C①②-R02
21	TS651③-1C①②-R21
12	TS651③-1C①②-R12
30	TS651③-1C①②-R30
03	TS651③-1C①②-R03

Мгновенное нажатие: S

11	TS651③-1C①②-S11
22	TS651③-1C①②-S22
33	TS651③-1C①②-S33

Описание маркировки:



Виды оперирования селекторных переключателей

- A: 2-х позиционный, самовозврат;
- B: 2-х позиционный, без самовозврата;
- C: 3-х позиционный, пружинный самовозврат из 2 положений;
- D: 3-х позиционный, пружинный самовозврат из левого положения;
- E: 3-х позиционный, пружинный самовозврат из правого положения;
- F: 3-х позиционный, без самовозврата".



обозначают количество нормально разомкнутых (НР) и нормально замкнутых (НЗ) блоков контактов: 10 (1НР), 01 (1НЗ), 11 (1НР1НЗ), 20 (2НР), 02 (2НЗ).

Пример составления артикула

Для составления артикула селекторного переключателя без подсветки обратитесь к секции с серией нажимных кнопок

Для составления артикула селекторного переключателя с подсветкой обратитесь к примеру ниже

Только головка: селекторный переключатель с металлическим кольцом и короткой ручкой, 2-х позиционный с автоматическим возвратом из правого положения, красный цвет

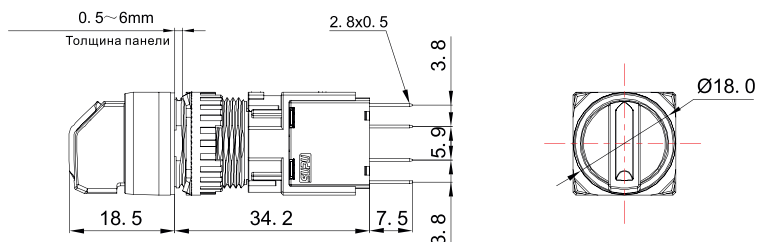
Артикул: T62011-1AA10

В сборе: селекторный переключатель с подсветкой, пластик, короткая ручка, 2-х позиционный с автоматическим возвратом из правого положения, мгновенное нажатие 1НР 1НЗ, подсветка AC/DC 12В красная

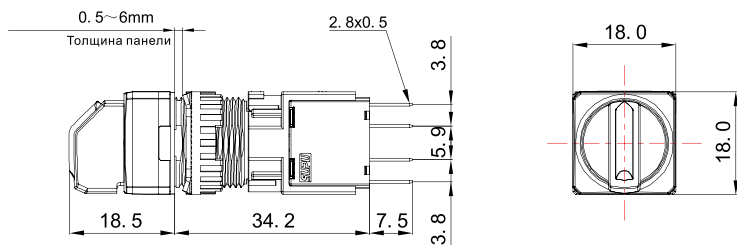
Артикул: TS6512-1AA10-S11

ЧЕРТЕЖИ

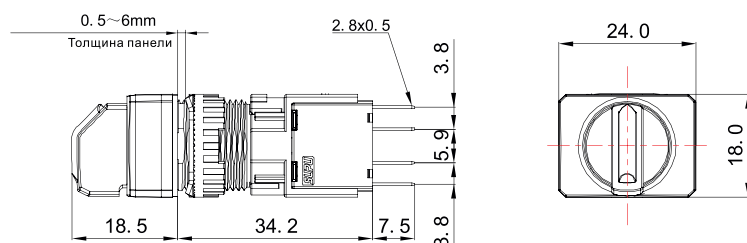
Круглая поверхность



Квадратная поверхность





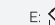

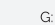
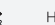
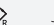
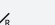
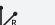
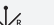


Прямоугольная поверхность



Минимальный объем заказа

1

① → Тип режима работы: A:  B:  C:  D:  E:  F:  G:  H:  J:  K:  L:  M: 

ПЛАСТИКОВЫЕ ПЕРЕКЛЮЧАТЕЛИ С КЛЮЧОМ



Артикул отдельной головки TS6010-2Aⓐ60

Плавное нажатие: R

Кол-во контактов Артикул полной сборки

10 20 12
01 02 30 TS6510-2Aⓐ60-R□□
11 21 03

Мгновенное нажатие: S

11 22 33 TS6510-2Aⓐ60-S□□



Артикул отдельной головки TS6010-2Bⓐ60

Плавное нажатие: R

Кол-во контактов Артикул полной сборки

10 20 12
01 02 30 TS6510-2Bⓐ60-R□□
11 21 03

Мгновенное нажатие: S

11 22 33 TS6510-2Bⓐ60-S□□



Артикул отдельной головки TS6010-2Cⓐ60

Плавное нажатие: R

Кол-во контактов Артикул полной сборки

10 20 12
01 02 30 TS6510-2Cⓐ60-R□□
11 21 03

Мгновенное нажатие: S

11 22 33 TS6510-2Cⓐ60-S□□

Описание маркировки:



Виды оперирования селекторных переключателей с ключом

A: 2-х позиционный, самовозврат из правого положения, ключ вынимается в положении слева;

B: 2-х позиционный, фиксируемый, ключ вынимается в положении слева;

C: 2-х позиционный, фиксируемый, ключ вынимается в положении слева+справа;

D: 3-х позиционный, самовозврат из 2х положений, ключ вынимается из центрального положения;

E: 3-х позиционный, самовозврат из левого положения и фиксация в правом, ключ вынимается из центрального положения;

F: 3-х позиционный, самовозврат из левого положения и фиксация в правом, ключ вынимается из положения центр+справа;

G: 3-х позиционный, самовозврат из 2х положений, ключ вынимается из центрального положения;

H: 3-х позиционный, фиксирование в левом положении и самовозврат из правого, ключ вынимается из положения центр+слева;

J: 3-х позиционный, фиксируемый, ключ вынимается из центрального положения;

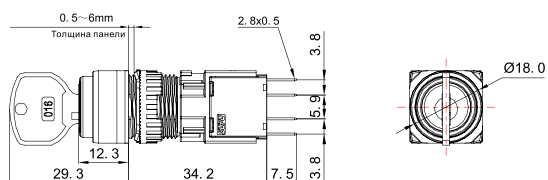
K: 3-х позиционный, фиксируемый, ключ вынимается из положения центр+справа;

L: 3-х позиционный, фиксируемый, ключ вынимается из положения центр+слева;

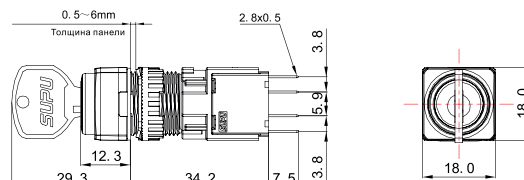
M: 3-х позиционный, фиксируемый, ключ вынимается из положения центр+слева+справа

ЧЕРТЕЖИ

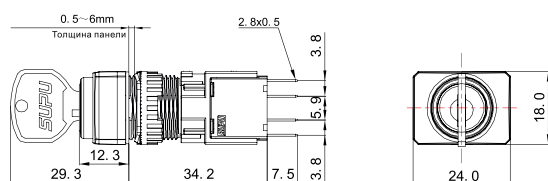
Круглая поверхность



Квадратная поверхность



Прямоугольная поверхность



Минимальный объем заказа

1

① → Код напряжения LED модуля 0 – Без напряж. 1 – AC/DC 6V 2 – AC/DC 12V 3 – AC/DC 24V 4 – AC/DC 36V 5 – AC/DC 48V 6 – AC/DC 110V 7 – AC 220V 8 – DC 220V 9 – AC 380V

**ПЛАСТИКОВЫЕ КНОПКИ
АВАРИЙНОГО ОСТАНОВА**



Артикул отдельной головки TS6010-0GL10

Плавное нажатие: R

Кол-во контактов	Артикул полной сборки
10	TS6510-0GL10-R10
01	TS6510-0GL10-R01
11	TS6510-0GL10-R11
20	TS6510-0GL10-R20
02	TS6510-0GL10-R02
21	TS6510-0GL10-R21
12	TS6510-0GL10-R12
30	TS6510-0GL10-R30
03	TS6510-0GL10-R03

Мгновенное нажатие: S

11	TS6510-0GL10-S11
22	TS6510-0GL10-S22
33	TS6510-0GL10-S33

**ПЛАСТИКОВЫЕ КНОПКИ
АВАРИЙНОГО ОСТАНОВА
С ПОДДСВЕТКОЙ**



Артикул отдельной головки TS6011-0GL10

Плавное нажатие: R

Кол-во контактов	Артикул полной сборки
10	TS6511-0GL10-R10
01	TS6511-0GL10-R01
11	TS6511-0GL10-R11
20	TS6511-0GL10-R20
02	TS6511-0GL10-R02

Мгновенное нажатие: S

11	TS6511-0GL10-S11
22	TS6511-0GL10-S22

**ПЛАСТИКОВЫЕ КНОПКИ
АВАРИЙНОГО ОСТАНОВА
С КЛЮЧОМ**



Артикул отдельной головки TS6010-0JL10

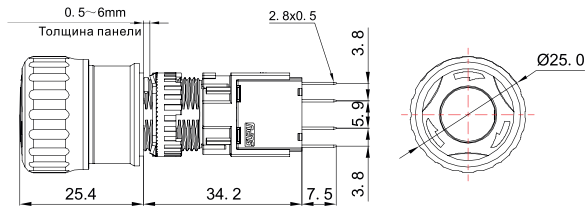
Плавное нажатие: R

Кол-во контактов	Артикул полной сборки
10	TS6510-0JL10-R10
01	TS6510-0JL10-R01
11	TS6510-0JL10-R11
20	TS6510-0JL10-R20
02	TS6510-0JL10-R02
21	TS6510-0JL10-R21
12	TS6510-0JL10-R12
30	TS6510-0JL10-R30
03	TS6510-0JL10-R03

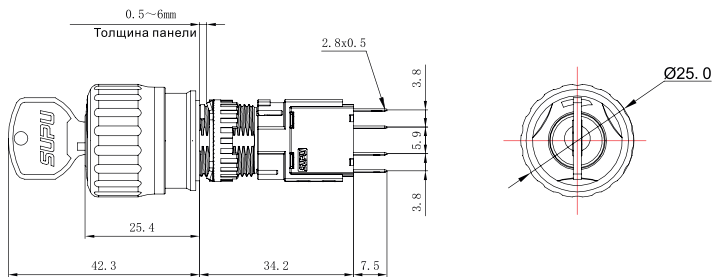
Мгновенное нажатие: S

11	TS6510-0JL10-S11
22	TS6510-0JL10-S22
33	TS6510-0JL10-S33

ЧЕРТЕЖИ



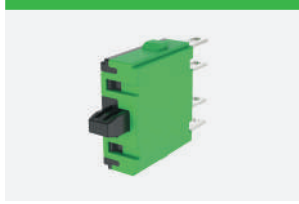
2



2

Минимальный объем заказа

1



Плавное нажатие
1 нормально разомкнутый

TS6-R10



Мгновенное нажатие
1 нормально разомкнутый
1 нормально замкнутый

TS6-S11



Плавное нажатие
1 нормально замкнутый

TS6-R01

① → Код напряжения LED модуля A-AC/DC 6V B-AC/DC 12V C-AC/DC 24V D-AC/DC 36V E-AC/DC 48V F-AC/DC 110V G-AC 220V H-DC 220V J-AC 380V

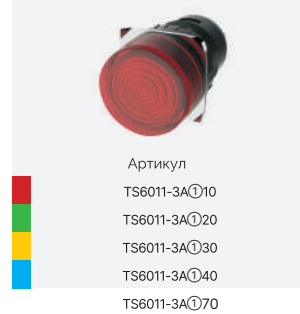
ИНДИКАТОРЫ



Артикул

- TS6101-1A①10
- TS6101-1A①20
- TS6101-1A①30
- TS6101-1A①40
- TS6101-1A①60

Тип F1



Артикул

- TS6011-3A①10
- TS6011-3A①20
- TS6011-3A①30
- TS6011-3A①40
- TS6011-3A①70

Тип F2

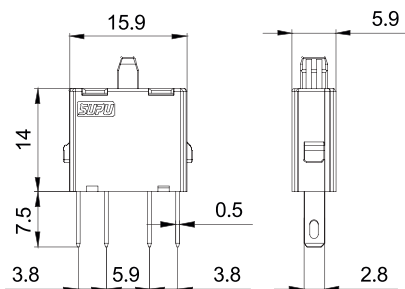


Артикул

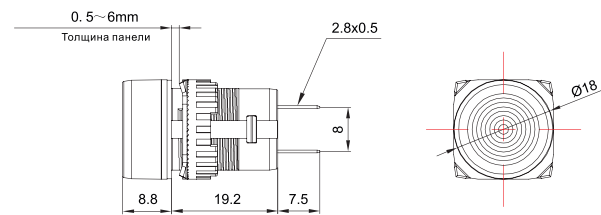
- TS6011-3B①10
- TS6011-3B①20
- TS6011-3B①30
- TS6011-3B①40
- TS6011-3B①70

ЧЕРТЕЖИ

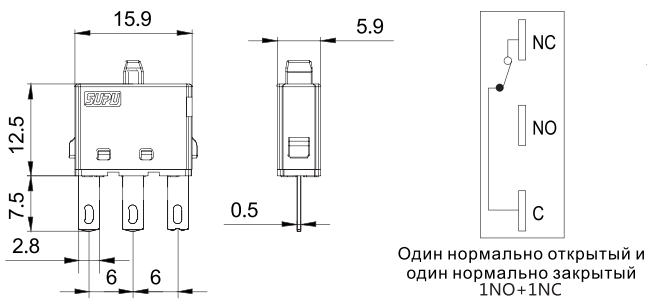
Блок контактов с плавным нажатием



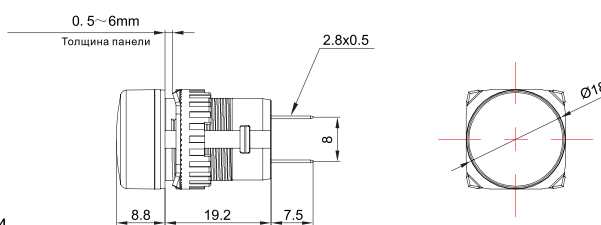
F1



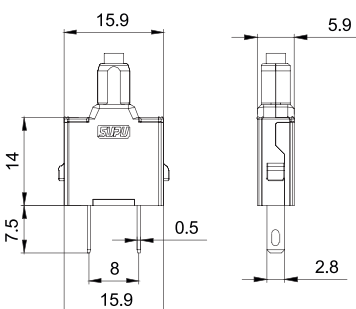
Блок контактов с мгновенным нажатием




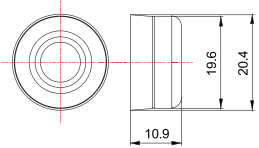
F2



Блок индикации




АКСЕССУАРЫ

<p>Держатель</p>  <p>Артикул TS690A Размерный чертёж</p> 	<p>Металлический торцевой ключ</p>  <p>Артикул TS690M Размерный чертёж</p> 	<p>Торцевой ключ</p>  <p>Артикул TS690B Размерный чертёж</p> 	<p>Заглушка</p>  <p>Артикул TS690C Размерный чертёж</p> 
<p>Табличка для кнопок аварийного останова</p>  <p>Артикул TS690D Размерный чертёж</p> 	<p>Герметичный колпачок для нажимной кнопки</p>  <p>Артикул TS690E Размерный чертёж</p> 	<p>Защитная крышка (круглая/квадратная плоская кнопка)</p>  <p>Артикул TS690F Размерный чертёж</p> 	<p>Защитная крышка (контактный блок)</p>  <p>Артикул TS690G Размерный чертёж</p> 
<p>Герметичный колпачок для выпуклой кнопки</p>  <p>Артикул TS690H Размерный чертёж</p> 	<p>Металлическая шайба</p>  <p>Артикул TS690N Размерный чертёж</p> 	<p>Зажимная клемма (под изоляцию 2.8x0.5)</p>  <p>Артикул TS690P Размерный чертёж</p> 	<p>Рычаг</p>  <p>Артикул TS690L Размерный чертёж</p> 

МАРКИРОВКА

Размер таблички 8x16 мм
Лазерная печать, белая подложка, чёрный текст



Текст на маркировке Артикул

OFF-ON	TS690J-0AH20
STOP-START	TS690J-0AJ20
AUTO-HAND	TS690J-0AK20
O-I	TS690J-0AL30
I-II	TS690J-0AM30
I-O-II	TS690J-0AN30
Печать на заказ*	TS690J-0AP90



МАРКИРОВКА НА ПЛОСКУЮ КНОПКУ И ИНДИКАТОР

На индикатор			На кнопку с подсветкой		
Текст на маркировке	Расшифровка	Артикул	Текст на маркировке	Расшифровка	Артикул
START		P21	→	Движение в одном направлении / 5022 IEC60417	P56
STOP		P22	↻	Поворот по часовой стрелке / 0004 ISO7000	P57
UP		P23	↶	Поворот против часовой стрелки /	P58
DOWN		P24	↷	Тормоз «ВКЛ» / 0020 ISO7000	P59
ON		P25	↶	Тормоз «ВЫКЛ» / 0021 ISO7000	P60
OFF		P26	↷	Поддув / 0032 ISO7000	P61
RESET		P27	↷	Всасывание / 0033 ISO7000	P62
TEST		P28	↷	Ручное управление / 0096 ISO7000	P63
MANUAL		P29	↷	Насос / 0134 ISO7000	P64
AUTO		P30	↷	Центробежный насос / 0135 ISO7000	P65
O		P31	↷	Охлаждающий насос / 0355 ISO7000	P66
I		P32	↑	Вверх	P67
II		P33	↓	Вниз	P68
III		P34	⬇	Пуск	P69
I	«ВКЛ» (питание) / 5007 IEC60417	P51	⚠	Тревога	P70
○	«ВЫКЛ» (питание) / 5008 IEC60417	P52	ⓘ	Вверх (жирный шрифт)	P72
Ⓜ	«ВКЛ» / «ВЫКЛ» (двойной нажим) / 5010 IEC60417	P53	Ⓜ	Вниз (жирный шрифт)	P73
Ⓜ	«ВКЛ» / «ВЫКЛ» (нажимная кнопка) / 5010 IEC60417	P54	Ⓜ	Пуск (жирный шрифт)	P74
📄	Сигнал / 5014 IEC60417	P55		Печать на заказ*	P90

В случае указания в заказе кнопок с подсветкой и сигнальных ламп с одинаковым номером печатной маркировки, пожалуйста, добавьте разделительную черту "/" после артикула продукта, а затем напишите соответствующий номер печатной маркировки.

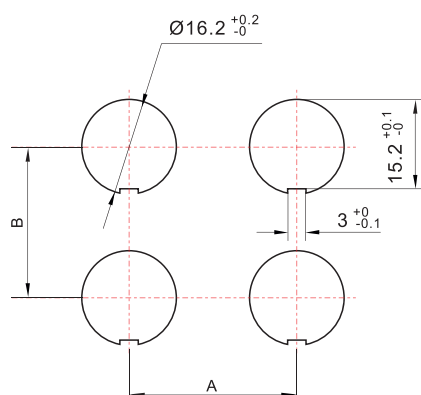
Например: кнопка утопленная с плавным нажатием и с подсветкой, красная, с пластиковым основанием артикул: "TS2011-0AM-10"

Если вам необходимо напечатать на ней «СТАРТ», то соответствующий номер заказа должен быть "TS20110AM10 / P21"

Примечание:

Для красных, зелёных, синих и чёрных продуктов цвет текста маркировки по умолчанию белый.

Для жёлтых и белых вариантов цвет текста маркировки по умолчанию чёрный.

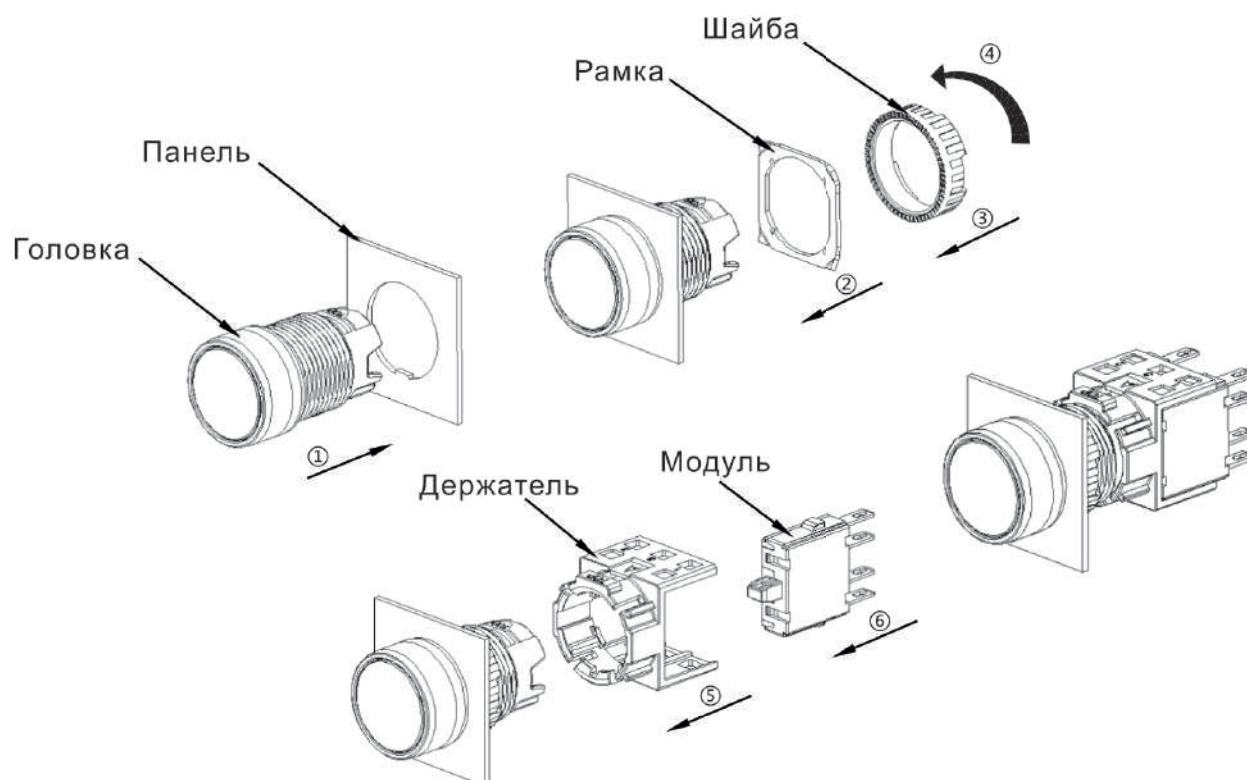


УСТАНОВОЧНЫЕ РАЗМЕРЫ (ММ)

Тип продукта	A (mm)	B (mm)
Круглая/квадратная головка, индикатор	≥18	≥22
Прямоугольная головка	≥24	≥22
Кнопка аварийного останова	≥25	≥22

Примечание: при монтаже датчиков с помощью соответствующих аксессуаров, пожалуйста, обратите внимание на зазор, для избежания помех.

РУКОВОДСТВО ПО ЭКСПЛУАТАЦИИ

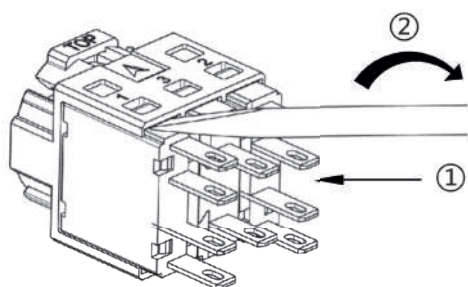
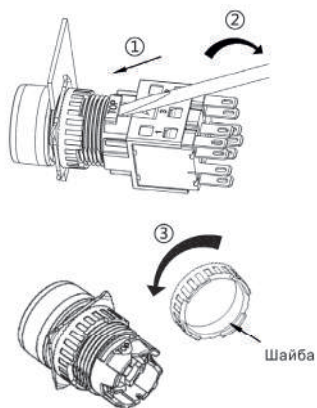


Сборка

- Вставьте кнопку так, чтобы отметка «ТОР» была расположена по направлению ①, вдоль фиксирующего паза на панели;
- Установите рамку по направлению ②, к управляющей головке.
- Установите шайбу на управляющую головку по направлению ③.
- Затяните шайбу на управляющую головку по направлению ④ (момент затяжки не должен превышать 1,2 N.m);
- Совместите кнопку «ТОР» на держателе с меткой «ТОР» на управляющей головке и поверните её в направлении ⑤, до характерного щелчка;
- Вставьте модуль в держатель до характерного щелчка.

Примечания

- При затягивании винтов в процессе установки рекомендуется использовать монтажную ручку. Не используйте на предназначенные для монтажа инструменты.
- Убедитесь, что отметка «ТОР», фиксирующий паз и U-образный фиксатор расположены в одном направлении.



Разборка

- Вставьте отвёртку по направлению стрелки ① в паз держателя;
- Нажмите по направлению стрелки ②, переверните модуль, чтобы отделить его от рабочей головки;
- Открутите шайбу от кнопки по направлению стрелки ③

Монтаж и демонтаж модуля

- Вставьте отвёртку по направлению стрелки ① в паз держателя;
- Нажмите плоской отвёрткой по направлению стрелки ②, чтобы отделить модуль от держателя и извлечь его.

Примечания

- Два метода подключения питания: спайка и клеммное соединение.
- При клеммном соединении рекомендуется использовать клеммы международного стандарта (2,8 * 0,5 мм) в сочетании с термоусадочной трубкой.
- Для подключения с помощью сварки:
 - А: Ручная спайка 25 Вт, в течении 3 секунд;
 - В: Автоматическая спайка 250 С, в течении 3 секунд;
 - С: Должен быть использован некоррозионный флюс.

ОПИСАНИЕ СЕРИИ TS6A

Высокая степень защиты

Металлический корпус серии TS6A изготовлен из нержавеющей стали для гарантии высокой прочности и эстетичного внешнего вида. Внутреннее уплотнительное кольцо изготовлено из жидкого материала на основе силикона, что обеспечивает длительный срок службы и высокую эластичность. Водонепроницаемость и пыленепроницаемость соответствующая уровню степени защиты IP67 достигается без защитного покрытия, кнопка может функционировать в том числе и в водных средах.

Компактный дизайн

Компактный дизайн удовлетворяет повышенные требования к миниатюрности в условиях ограниченного установочного пространства.

Широкий выбор типа контактов

Доступные варианты: 1NO, 1NC, 2NO, 1NO1NC, 1NO (с подсветкой) и 1 NC (с подсветкой) (NO нормально разомкнутый, NC нормально замкнутый)

TS6 A	1	2	3	4	5	6	7	8	/	9
Маркировка										
Количество замкнутых контактов										
Количество разомкнутых контактов										
Тип блоков контактов Тип механизма нажатия: R										
Цвет										
10: Красный			20: Зелёный			30: Жёлтый				
40: Синий			50: Белый			70: Прозрачный				
90: Натуральный цвет										
Тип кнопки и функционал (см. прилагаемую таблицу)										
OAM		кнопка с плоской головкой, круглая, мгновенное нажатие								
OAL		кнопка с плоской головкой, круглая, мгновенное нажатие								
OBM		кнопка с плоской головкой, круглая, мгновенное нажатие								
OBL		кнопка с плоской головкой, круглая, мгновенное нажатие								
Код напряжения										
0: Без подсветки			1: AC/DC 6V			2: AC/DC 12V				
3: AC/DC 24V			4: AC/DC 36V			5: AC/DC 48V				
6: AC/DC 110V			7: AC/DC 220V							
0: Без подсветки 1: С подсветкой 2: С подсветкой/Без подсветки										
Материал 1: Нержавеющая сталь 2: Медь										
Серия TS6A										

СЕРИЯ TS6 — ТЕХНИЧЕСКИЕ ХАРАКТЕРИСТИКИ

Технический стандарт	GB/T14048.5 IEC60947-5-1
Сертификация ¹	
Температура окр. среды при хранении	-45 ~ 80
Температура окр. среды при использовании	-25 ~ 55
Уровень защиты	IP67
Сопротивление изоляции	≥100MΩ
Сопротивление контактов	≤50mΩ
Номинально выдерживаемое импульсное напряжение	2500V
Выдерживаемое напряжение промышленной частоты (U _{imp})	1500V·1 мин
Виброустойчивость	10 ... 500Hz 5g
Номинальное напряжение изоляции (Ui)	300V
Условный тепловой ток (I _{th})	Нажимной механизм: 5A(AC)
Механическая выносливость (циклы)	Мгновенное нажатие: 1000000 С блокировкой: 300000
Электрическая выносливость (циклы)	AC15 100000 DC13 50000
Номинальная мощность контакта	AC-15 220V/1.5A 110V/3A DC-13 220V/0.1A 110V/0.22A
Тех. характеристики специальных контактных блоков	P _{max} :12 VA I _{max} :1A U _{max} :24V
Материал контактов ²	Серебряный сплав (AgNi) (стандартный контакт) Позолота (AgNi/Au) (система с пониженным энергопотреблением)
Минимальная применимая нагрузка (справочное значение)	SV AC/DC.ImA
Способ установки	Винтовое крепление
Сила закручивания при установке (макс.)	1.2N.m
Соответствие RoHS	Да
Напряжения индикатора и блока индикация	AC/DC:6V/12V/24V/36V/48V/110V/220V
Часы работы светодиода MTBF	≥50 000 часов

¹ Сертификация UL проходит стадию рассмотрения

² Для слаботочных систем рекомендуются позолоченные контакты, пожалуйста отметьте при заказе

³ Кнопки аварийной остановки EStop используют максимум с 4 контактными модулями

Минимальный объем заказа

1

① → Цвет

10

20

30

40

50

КНОПКИ

Плоская головка



Плавное нажатие: R

Момент. действие

Кол-во контактов	Артикул полной сборки
1NO	TS6A100-0AM90-R10
1NC	TS6A100-0AM90-R01
2NO	TS6A100-0AM90-R20
1NO1NC	TS6A100-0AM90-R11

С блокировкой

1NO	TS6A100-0AL90-R10
1NC	TS6A100-0AL90-R01

Выпуклая головка



Плавное нажатие: R

Момент. действие

Кол-во контактов	Артикул полной сборки
1NO	TS6A100-0BM90-R10
1NC	TS6A100-0BM90-R01
2NO	TS6A100-0BM90-R20
1NO1NC	TS6A100-0BM90-R11

С блокировкой

1NO	TS6A100-0BL90-R10
1NC	TS6A100-0BL90-R01

Плоская головка с нанесённым символом *



Плавное нажатие: R

Момент. действие

Кол-во контактов	Артикул полной сборки
1NO	TS6A100-0AM①-R10/P01
1NC	TS6A100-0AM①-R01/P01
2NO	TS6A100-0AM①-R20/P01
1NO1NC	TS6A100-0AM①-R11/P01

С блокировкой

1NO	TS6A100-0AL①-R10/P01
1NC	TS6A100-0AL①-R01/P01

Плоская головка



Плавное нажатие: R

Момент. действие

Кол-во контактов	Артикул полной сборки
1NO	TS6A100-0AM①-R10/P02
1NC	TS6A100-0AM①-R01/P02
2NO	TS6A100-0AM①-R20/P02
1NO1NC	TS6A100-0AM①-R11/P02

С блокировкой

1NO	TS6A100-0AL①-R10/P02
1NC	TS6A100-0AL①-R01/P02

Плоская головка



Плавное нажатие: R

Момент. действие

Кол-во контактов	Артикул полной сборки
1NO	TS6A120-0AM①-R10
1NC	TS6A120-0AM①-R01
2NO	TS6A120-0AM①-R20
1NO1NC	TS6A120-0AM①-R11

С блокировкой

1NO	TS6A120-0AL①-R10
1NC	TS6A120-0AL①-R01

Выпуклая головка



Плавное нажатие: R

Момент. действие

Кол-во контактов	Артикул полной сборки
1NO	TS6A100-0BM①-R10/P02
1NC	TS6A100-0BM①-R01/P02
2NO	TS6A100-0BM①-R20/P02
1NO1NC	TS6A100-0BM①-R11/P02

С блокировкой

1NO	TS6A100-0BL①-R10/P02
1NC	TS6A100-0BL①-R01/P02

② → Код напряжения LED модуля

1 – AC/DC 6V

2 – AC/DC 12V

3 – AC/DC 24V

4 – AC/DC 36V

5 – AC/DC 48V

6 – AC/DC 110V

7 – AC/DC 220V

КНОПКИ С ПОДСВЕТКОЙ

Плоская головка с подсветкой



Плавное нажатие: R

Момент. действие

Кол-во контактов	Артикул полной сборки
1NO	TS6A11②-0AM①-R10/P01
1NC	TS6A11②-0AM①-R01/P01

С блокировкой

1NO	TS6A11②-0AL①-R10/P01
1NC	TS6A11②-0AL①-R01/P01

Плоская головка с подсветкой



Плавное нажатие: R

Момент. действие

Кол-во контактов	Артикул полной сборки
1NO	TS6A11②-0AM①-R10/P02
1NC	TS6A11②-0AM①-R01/P02

С блокировкой

1NO	TS6A11②-0AL①-R10/P02
1NC	TS6A11②-0AL①-R01/P02

Выпуклая головка с подсветкой



Плавное нажатие: R

Момент. действие

Кол-во контактов	Артикул полной сборки
1NO	TS6A11②-0BM①-R10/P01
1NC	TS6A11②-0BM①-R01/P01

С блокировкой

1NO	TS6A11②-0BL①-R10/P01
1NC	TS6A11②-0BL①-R01/P01

Головка с кольцевой подсветкой по краю



Плавное нажатие: R

Момент. действие

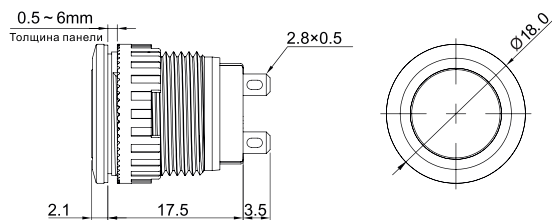
Кол-во контактов	Артикул полной сборки
1NO	TS6A11②-0AM①-R10
1NC	TS6A11②-0AM①-R01

С блокировкой

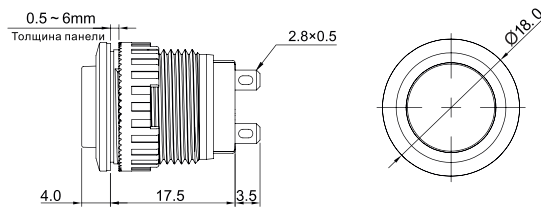
1NO	TS6A11②-0AL①-R10
1NC	TS6A11②-0AL①-R01

ЧЕРТЕЖИ

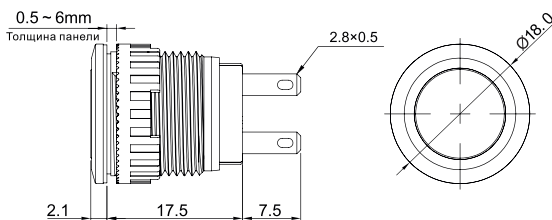
Плоская кнопка с короткими контактами



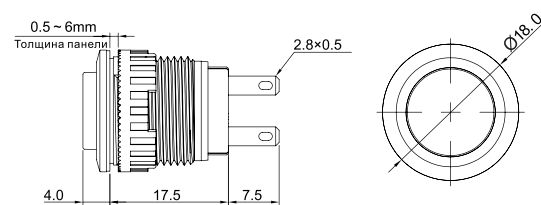
Выпуклая кнопка с короткими контактами



Плоская кнопка



Выпуклая кнопка

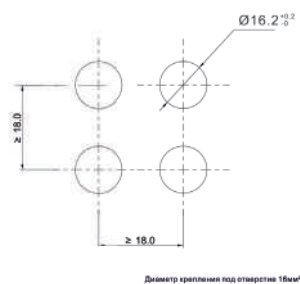
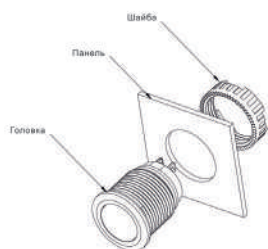


МАРКИРОВКА НА ПЛОСКУЮ КНОПКУ И ИНДИКАТОР



Текст на маркировке	Артикул
	P01
	P02
	P03
	P04
	P05
	P06
1, 2, 3 ... 9	P21, P22, P23 ... P29
I, II, III ... XII	P31, P32, P33 ... P42
Индивидуальная печать под заказ	P90

РУКОВОДСТВО ПО ЭКСПЛУАТАЦИИ



Примечания

- Два метода подключения питания: спайка и клеммное соединение.
- При клеммном соединении рекомендуется использовать клеммы международного стандарта (2,8 * 0,5 мм) в сочетании с термоусадочной трубкой.
- Для подключения с помощью сварки:
 - A: Ручная спайка 25 Вт, в течении 3 секунд;
 - B: Автоматическая спайка 250 С, в течении 3 секунд;
 - C: Должен быть использован некоррозионный флюс.

ПЕРЕКЛЮЧАТЕЛИ ДВЕРЕЙ ЛИФТА

ТЕХНИЧЕСКИЕ ХАРАКТЕРИСТИКИ

Технический стандарт	IEC60947-1	IEC60947-5-1	GB7588 EN81
Сертификация ¹			
Использование для лифтов	Да		
Температура окр. среды при хранении	-45 ~ 80		
Температура окр. среды при использовании	-25 ~ 55		
Уровень защиты	IP20		
Относительная влажность	<95%, без конденсации		
Сопротивление контактов	<300mΩ		
Номинально выдерживаемое импульсное напряжение	1500V		
Выдерживаемое напряжение промышленной частоты (U _{imp})	2000V·1 мин		
Номинальное напряжение изоляции (U _i)	500V		
Условный тепловой ток (I _{th})	4A		
Механическая выносливость (циклы)	>10000000		
Частота коммутаций	30/мин		
Категории использования	AC-15:230V/2A DC-13:200V/2A		
Материал контактов	Серебряный сплав		
Метод подключения питания	2 фиксирующих винта (M3.5)		
Метод установки	2 фиксирующих винта (M4)		
Сечение провода	0.5 mm ² -1.5 mm ²		
Принцип работы	Самоочищающийся напорный контакт		

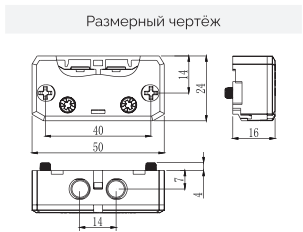
ОТДЕЛЬНЫЕ КОМПОНЕНТЫ

Основание



EDS-B5500-H
EDS-B5500-E
EDS-B5500-E

Минимальный
объем заказа 100

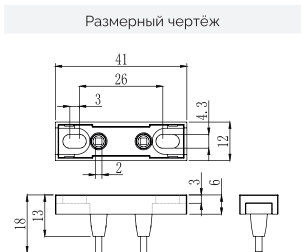


Привод



EDS-APFOO-H
EDS-APFOO-E

Минимальный
объем заказа 200

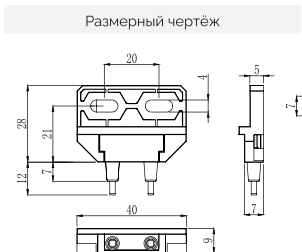


Привод 2



EDS-APSOO-H
EDS-APSOO-E

Минимальный
объем заказа 200



ПОЛНЫЙ КОМПЛЕКТ



EDS-AFB-H Зелёный привод и основание
EDS-AFB-E Чёрный привод и основание
EDS-AFB-S Чёрный привод и прозрачное основание

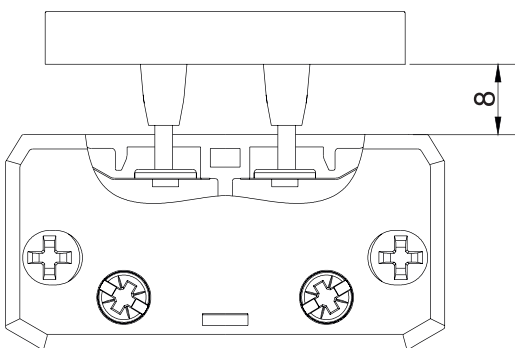
Минимальный
объем заказа 100



EDS-ASB-H Зелёный привод и основание
EDS-ASB-E Чёрный привод и основание
EDS-ASB-S Чёрный привод и прозрачное основание

Минимальный
объем заказа 100

ТАБЛИЦА ЗНАЧЕНИЙ ПРИЛАГАЕМОЙ СИЛЫ



Рекомендуемое значение смещения

Смещение (мм)	Начальная позиция				Конечная позиция			
	0	1	2	3	4	5	6	7
Усилие (N)	0	0.9	1.15	1.35	1.50	1.60	1.70	1.80

Толерантность +/- 20%