

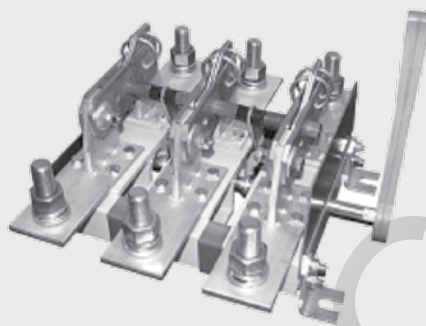
РАЗЪЕДИНИТЕЛИ СЕРИИ

PE19

ТУ3424-063-05758109-2012

Соответствует ГОСТ Р 50030.3-99

(МЭК 60947-3-99)



170



ПРЕИМУЩЕСТВА КЭАЗ

Отечественная серия Разъединителей PE 19 на номинальные токи 100, 250, 400, 630, 1000, 1600, 2000, 3150, 4000, 6300А с ассортиментом типоразмеров. Разъединители серии PE 19 - одни из самых широко применяемых в сетях низкого напряжения. Одно-, двух-, и трехполюсные, на одно и два направления. Обладают широким диапазоном устойчивости к механическим внешним воздействующим факторам.

ОСОБЕННОСТИ КОНСТРУКЦИИ

В конструкции рубильника применена контактная система ножевого типа с видимым разрывом цепи.

Токоведущие элементы изготовлены из высококачественной меди марки М1.

Наличие вспомогательных контактов Широкий выбор типоразмеров:

- по номинальному току;
- по виду ручного привода;
- по количеству направлений и полюсов;
- по расположению контактных выводов.

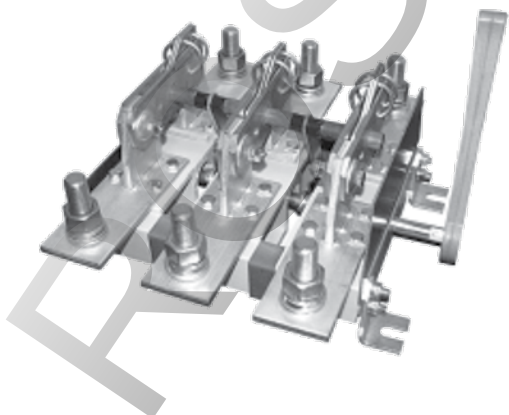
Способы монтажа:

- на изоляционном основании;
- на изоляционных панелях, межполюсное расстояние 80, 105, 130 мм.

ОБЛАСТЬ ПРИМЕНЕНИЯ

Функции: Предназначены для пропускания номинальных токов и нечастых (до трех раз) неавтоматических коммутаций электрических цепей без нагрузки номинальным напряжением до 1000 В переменного тока частоты 50, 60 Гц и номинальным напряжением до 1000 В постоянного тока в устройствах распределения электрической энергии.

Отрасль: ВРУ жилых, общественных и промышленных зданий, шкафы и пункты распределительные, трансформаторные подстанции, шкафы и ящики управления, объекты атомных электростанций.



ТЕХНИЧЕСКИЕ ХАРАКТЕРИСТИКИ РАЗЪЕДИНИТЕЛЕЙ СЕРИИ PE19

НАИМЕНОВАНИЕ ПАРАМЕТРОВ	PE19-31	PE19-35	PE19-37	PE19-39	PE19-41	PE19-43	PE19-44	PE19-45	PE19-46	PE19-47	PE19-49
Номинальный рабочий ток (Ie), А	100	250	400	630	1000	1600	2000	2500	3150	4000	6300
Номинальное рабочее напряжение, (Ue), В											
Номинальный кратковременно выдерживаемый ток, кА	3	8	17	17	18	20	30	30	40	48	76
Номинальный условный ток короткого замыкания, кА	6	14	26	32	100	100	100	100	100	100	110
Механическая износостойкость, циклы ВО	2500	10000			6300			4000			
Сечение жил внешних проводов, кабелей и шин, мм											
Наименьшее, не более	10	120	150	8х60 или 2(6х50)	2 (8х60)	2 (10х80)	2 (8х100)	2 (10х80)	2 (8х100)	2 (10х100)	4 (10х100)
Наибольшее, не менее	50	150	2х185 или 3х120	2х240 или 3х185 или 4х120	8х160	2 (10х60)	4 (8х80)	2 (2х120)	4 (8х100)	4 (10х120)	4 (10х120)
Категория применения	AC-20, DC-20										

171

СТРУКТУРА УСЛОВНОГО ОБОЗНАЧЕНИЯ РАЗЪЕДИНИТЕЛЕЙ-ПРЕДОХРАНИТЕЛЕЙ СЕРИИ PE19

Разъединитель PE19-X₁X₂-X₃X₄X₅X₆X₇-X₈...А-ИП-Л-МПХ₉X₁₀X₁₁-X₁₂-X₁₃-КЭАЗ

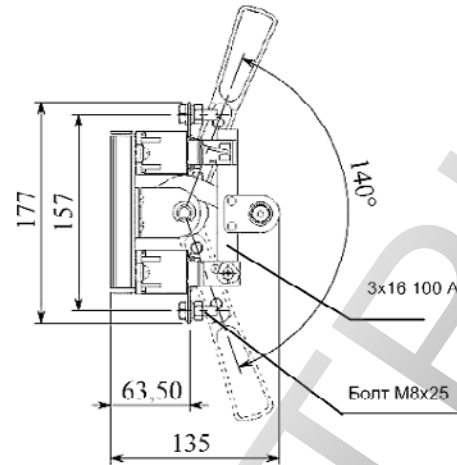
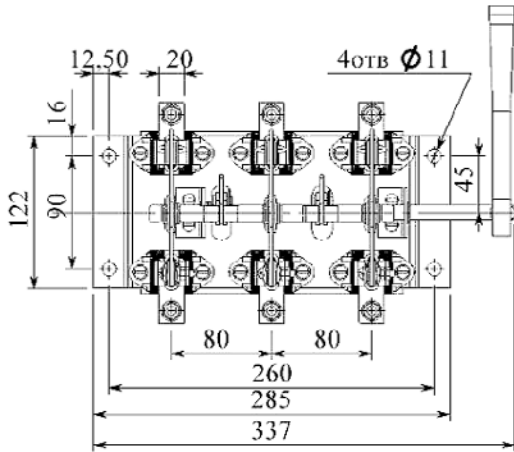
Выключатель нагрузки	– Тип изделия
PE19	– Обозначение типа
	– Условное обозначение условного теплового тока: 31 - 100А 35 - 250А 37 - 400А 39 - 630А 41 - 1000А 43 - 1600А 44 - 2000А 45 - 2500А 46 - 3150А 47 - 4000А 49 - 6300А
X₁X₂	
X₃	– Код, обозначающий количество полюсов и число направлений 1 – однополюсный на одно направление; 2 – двухполюсный на одно направление 3 – трехполюсный на одно направление; 5 – однополюсный на два направления 6 – двухполюсный на два направления; 7 – трехполюсный на два направления
X₄	– Код, обозначающий вид присоединения внешних проводников к контактным выводам: 1 – переднее; 2 – заднее
X₅	– Код, обозначающий расположение плоскости присоединения внешних зажимов: 1 – переднее; 2 – заднее
X₆	– Код, обозначающий вид ручного привода: 1 – центральная рукоятка; 2 – боковая рукоятка 4 – передняя смещенная рукоятка; 5 – боковая смещенная рукоятка 6 – рычаг для полюсного отключения; 7 – рукоятка для полюсного оперирования 9 – рычаг для управления штангой
X₇	– Код, обозначающий наличие вспомогательных контактов: 0 – отсутствие; 1 – наличие
X₈...А	– Номинальный ток, А
ИП	– Исполнение на изоляционной плите
Л	– Исполнение рукоятка привода слева
МПХ₉X₁₀X₁₁	– Межполюсное расстояние: МП80; МП105; МП120 МП130; МП140; МП160 МП175; МП180; МП185
X₁₂	– Климатическое исполнение и категория размещения: УХЛ3 или Т3
X₁₃	– Вид приемки: АЭС, ПЗ, РЕГ
КЭАЗ	– Торговая марка

Пример записи условного обозначения разъединителя на условный тепловой ток 630 А, трехполюсный с передним присоединением внешних проводников шинами, параллельно плоскости монтажа, с правым ручным приводом боковой рукоятки, расположенной на боковой стороне аппарата и устанавливаемой на конце приводного вала, со вспомогательными контактами, климатического исполнения УХЛ3:

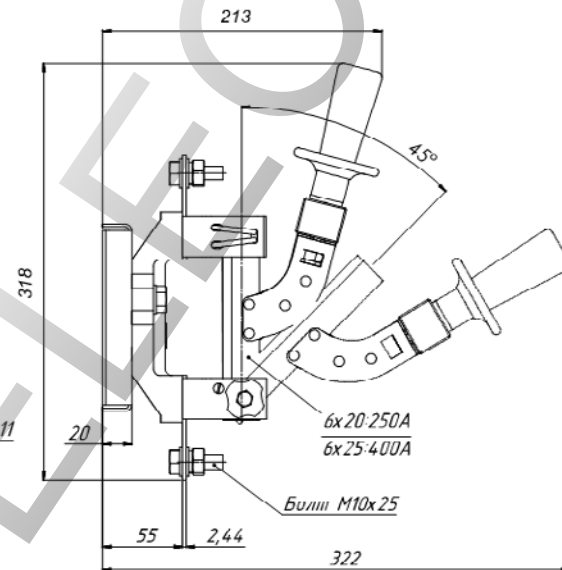
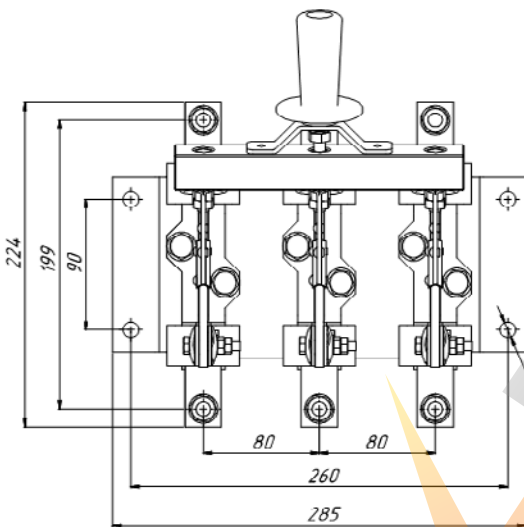
Разъединитель PE19-39-31121-630А-УХЛ3-КЭАЗ

ГАБАРИТНЫЕ, УСТАНОВОЧНЫЕ И ПРИСОЕДИНИТЕЛЬНЫЕ РАЗМЕРЫ
РАЗЪЕДИНИТЕЛЕЙ СЕРИИ РЕ19

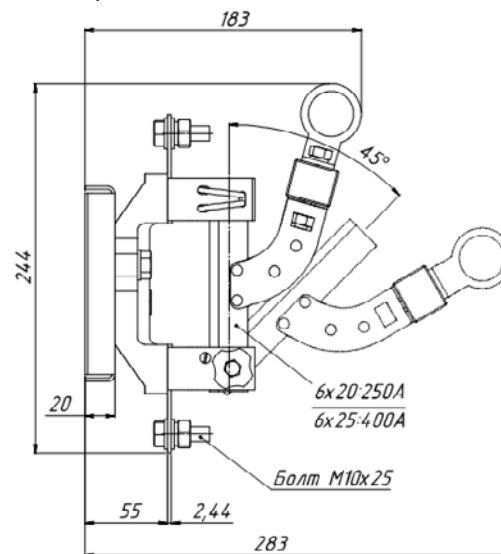
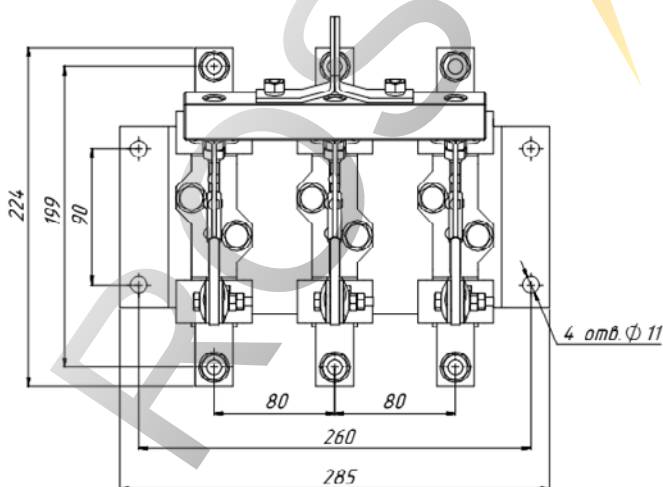
**Разъединитель РЕ19 трехполюсный с боковой рукояткой,
переднего присоединения шин**



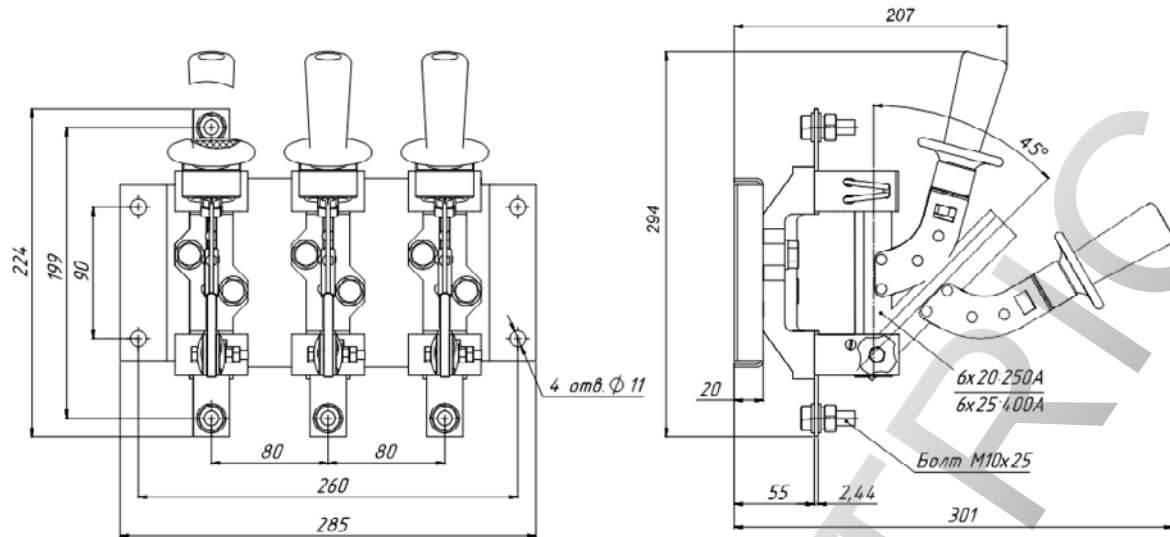
**Разъединитель РЕ19 трехполюсный с центральной рукояткой,
переднего присоединения шин**



**Разъединитель РЕ19 трехполюсный с центральной штангой,
переднего присоединения шин**

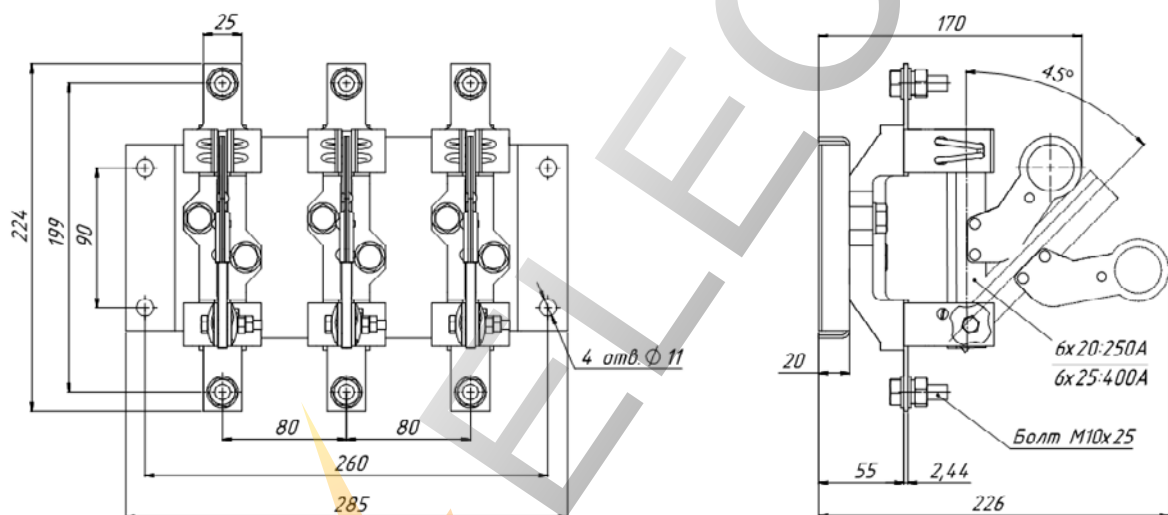


Разъединитель PE19 трехполюсный с ручяжкой для пополюсного оперирования, переднего присоединения шин

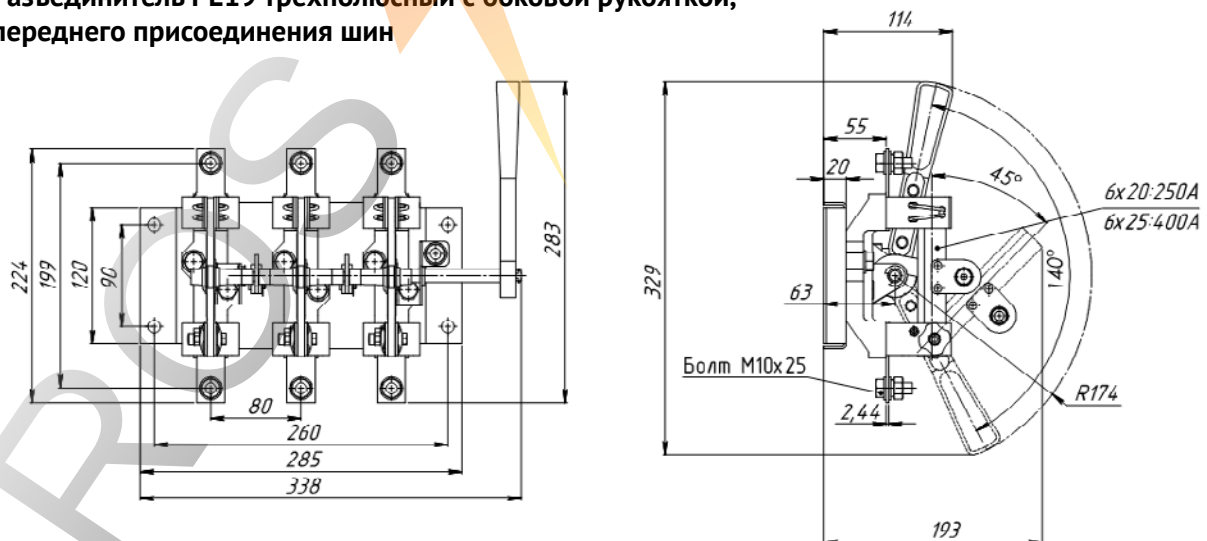


173

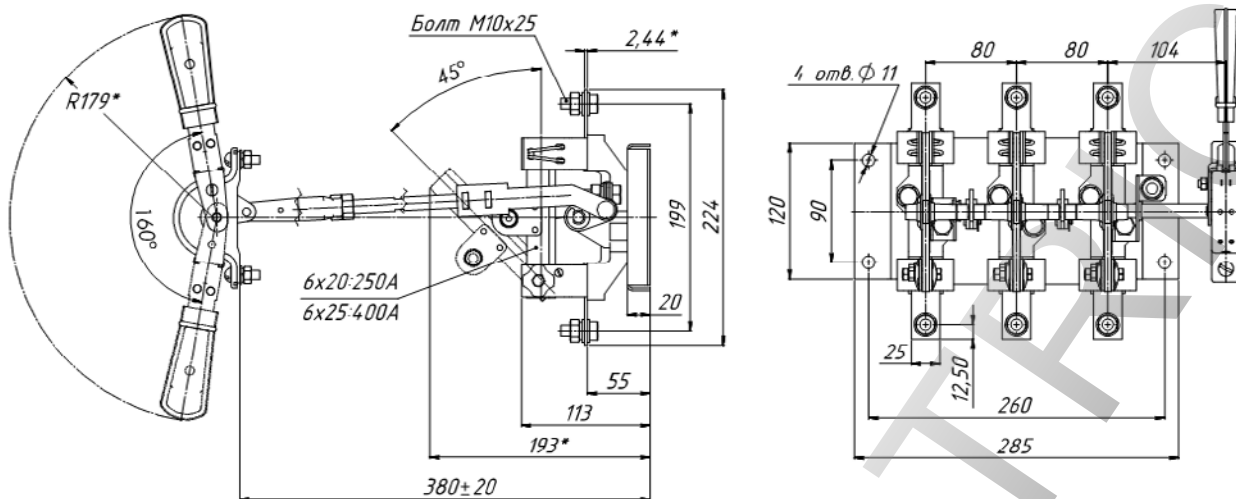
Разъединитель PE19 трехполюсный с рычагом для пополюсного оперирования штангой, переднего присоединения шин



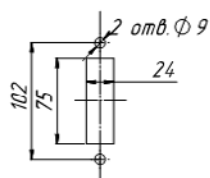
Разъединитель PE19 трехполюсный с боковой ручяжкой, переднего присоединения шин



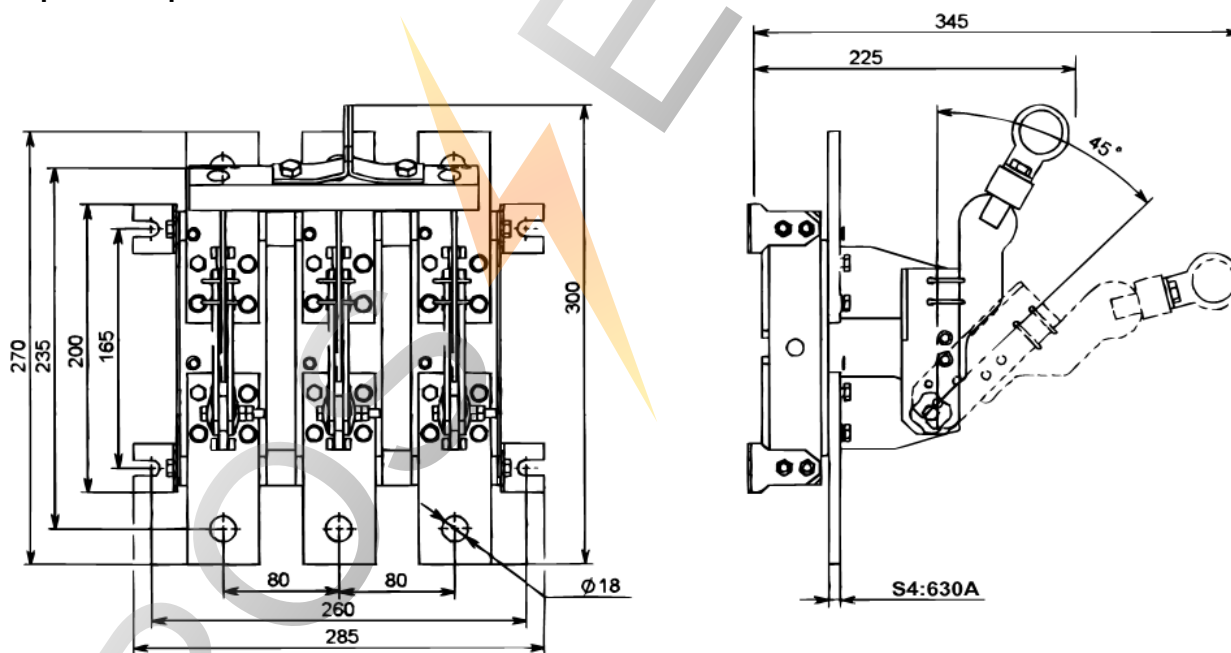
Разъединитель PE19 трехполюсный с передней смещенной рукояткой, переднего присоединения шин



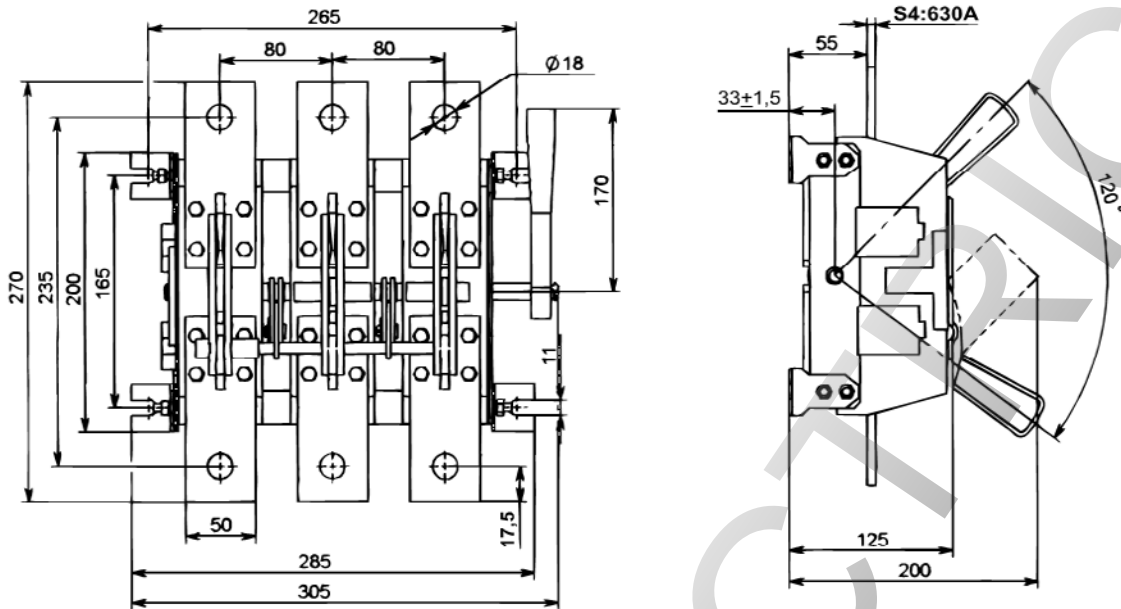
Разметка отверстий для установки прибора



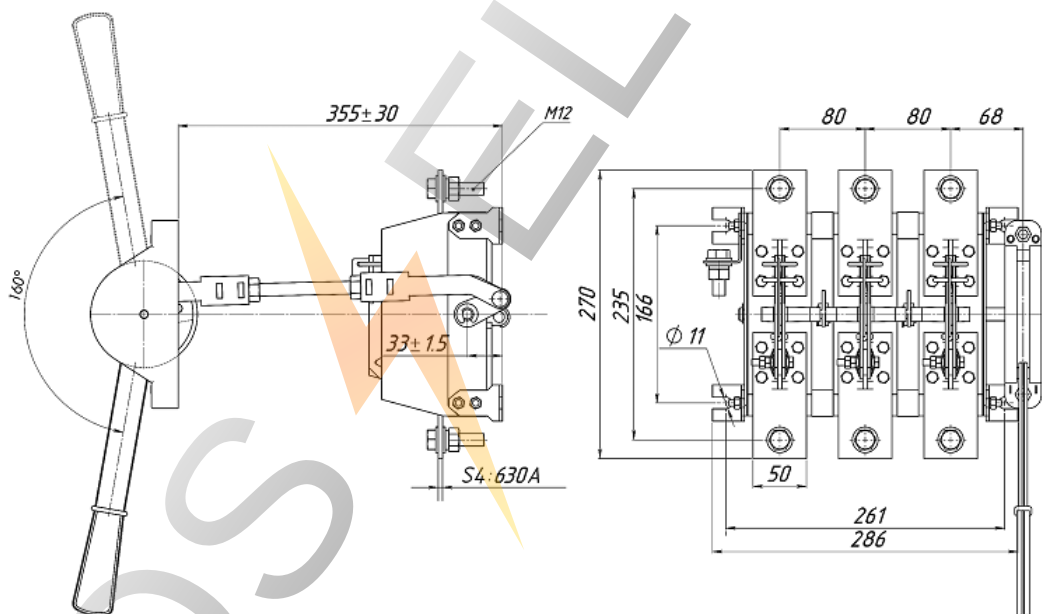
Разъединитель PE19 трехполюсный с центральной штангой, переднего присоединения шин



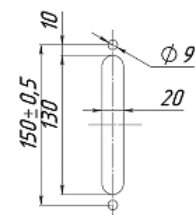
Разъединитель PE19 трехполюсный с боковой рукояткой,
переднего присоединения шин



Разъединитель PE19 трехполюсный с передней смещенной рукояткой,
переднего присоединения шин

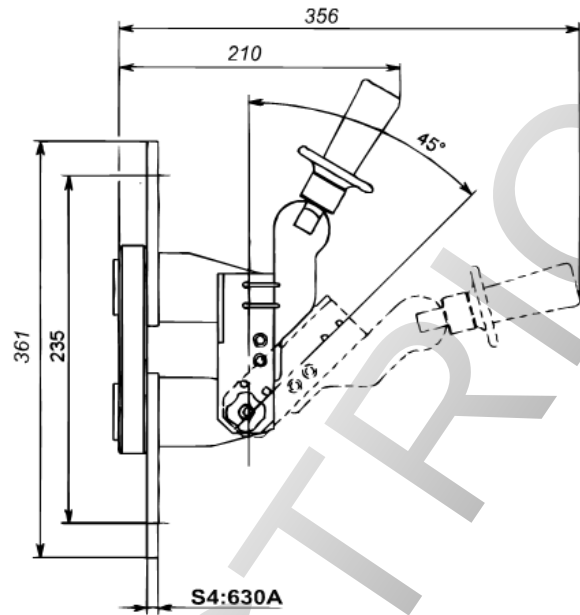
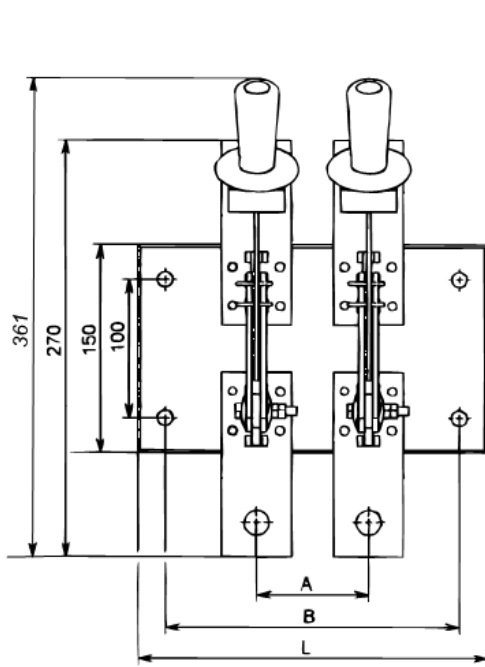


Разметка отверстий
для установки привода



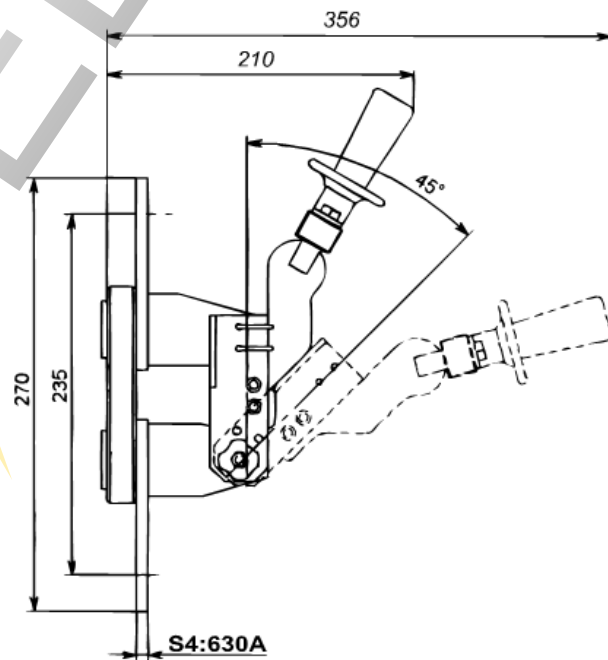
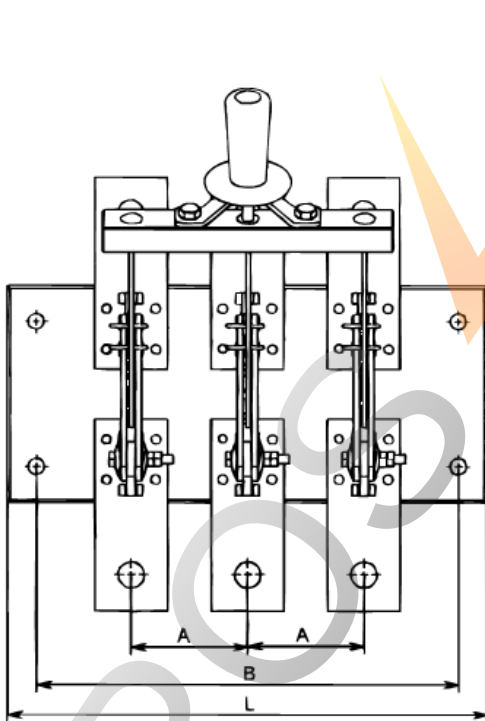
Разъединитель PE19 трехполюсный с рукояткой пополюсного оперирования, переднего присоединения шин

176



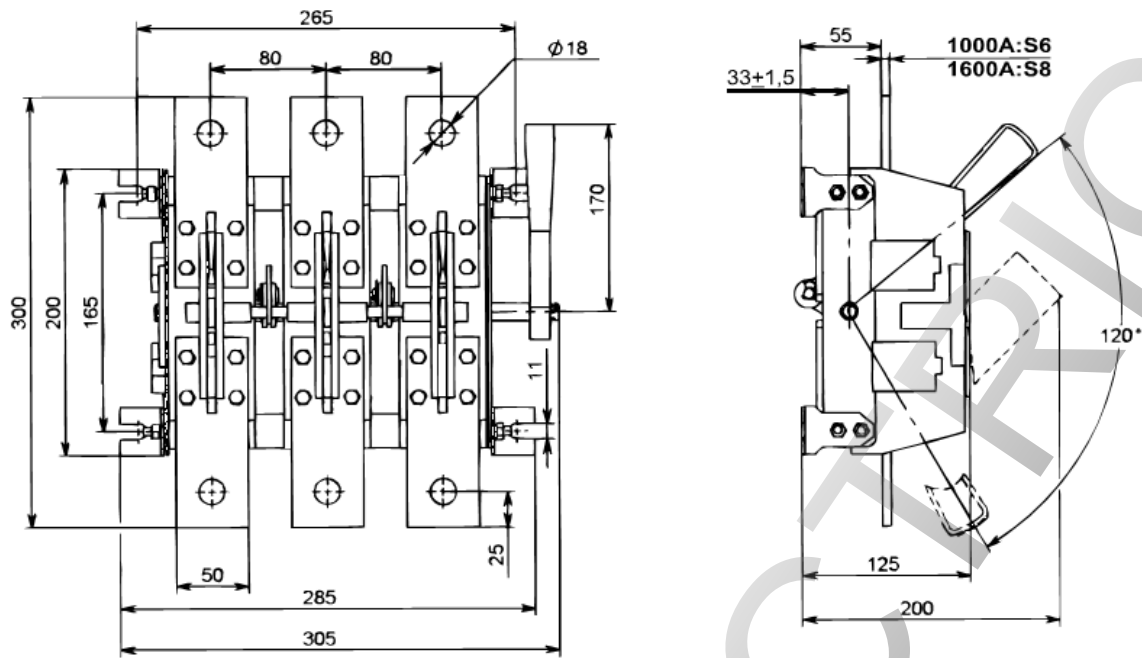
Тип аппарата	Номинальный ток, А	Размеры, мм			Число полюсов
		A	B	L	
PE 19-39	630	80	210	250	2
		105	235	275	2
		130	260	300	2

Разъединитель PE19 трехполюсный с центральной рукояткой, переднего присоединения шин



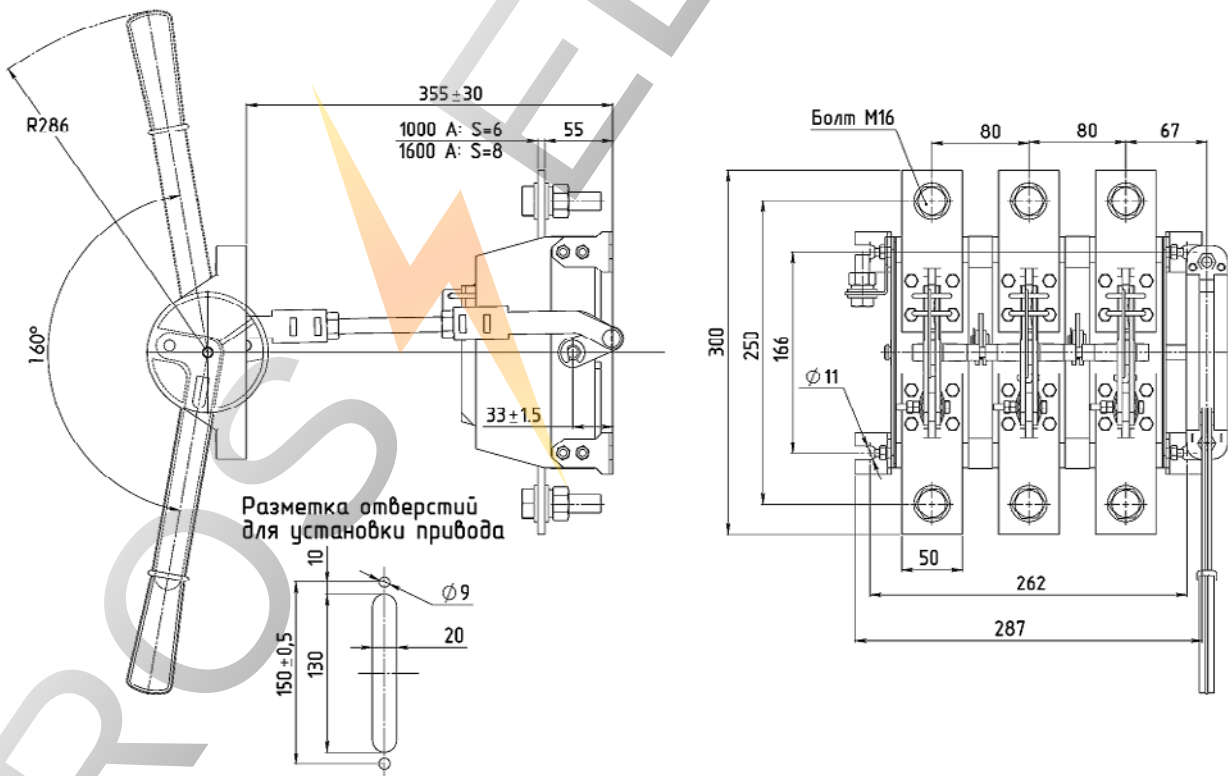
Тип аппарата	Номинальный ток, А	Размеры, мм			Число полюсов
		A	B	L	
PE 19-39	630	80	290	330	3
		105	340	380	3
		130	390	430	3

Разъединитель PE19 трехполюсный с боковой рукояткой,
переднего присоединения шин



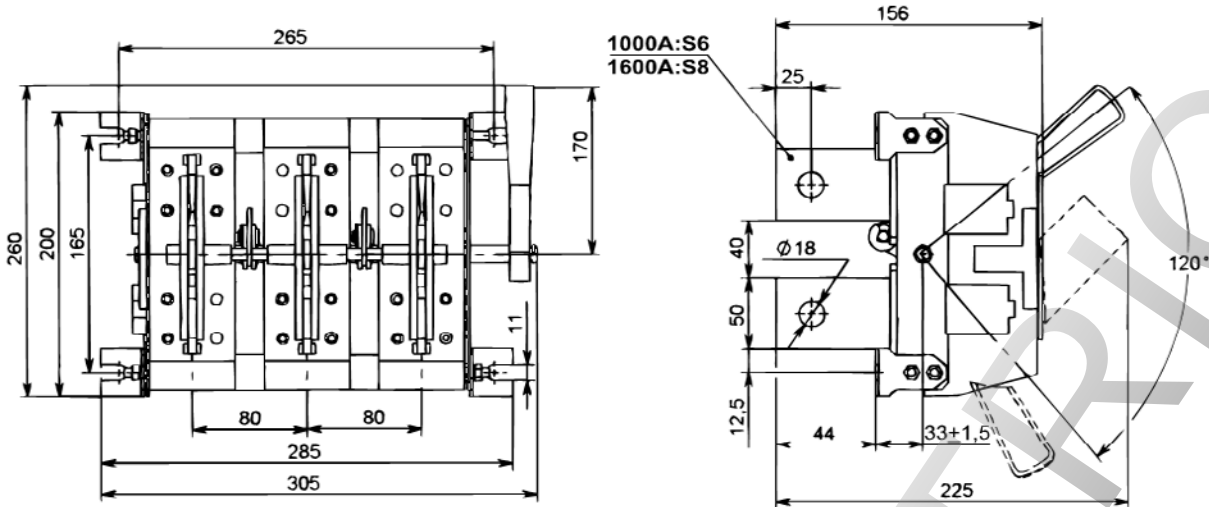
177

Разъединитель PE19 трехполюсный с передней смещенной рукояткой,
переднего присоединения шин

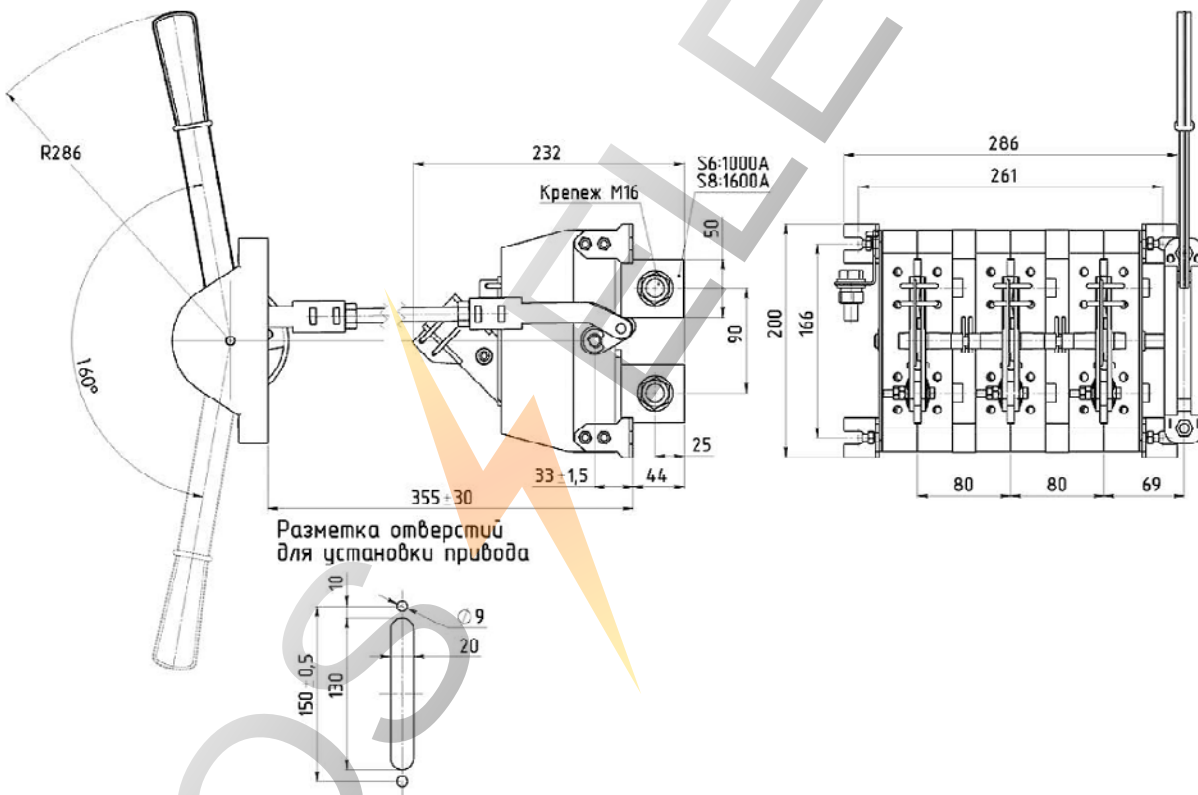


Разъединитель PE19 трехполюсный с боковой рукояткой, заднего присоединения шин

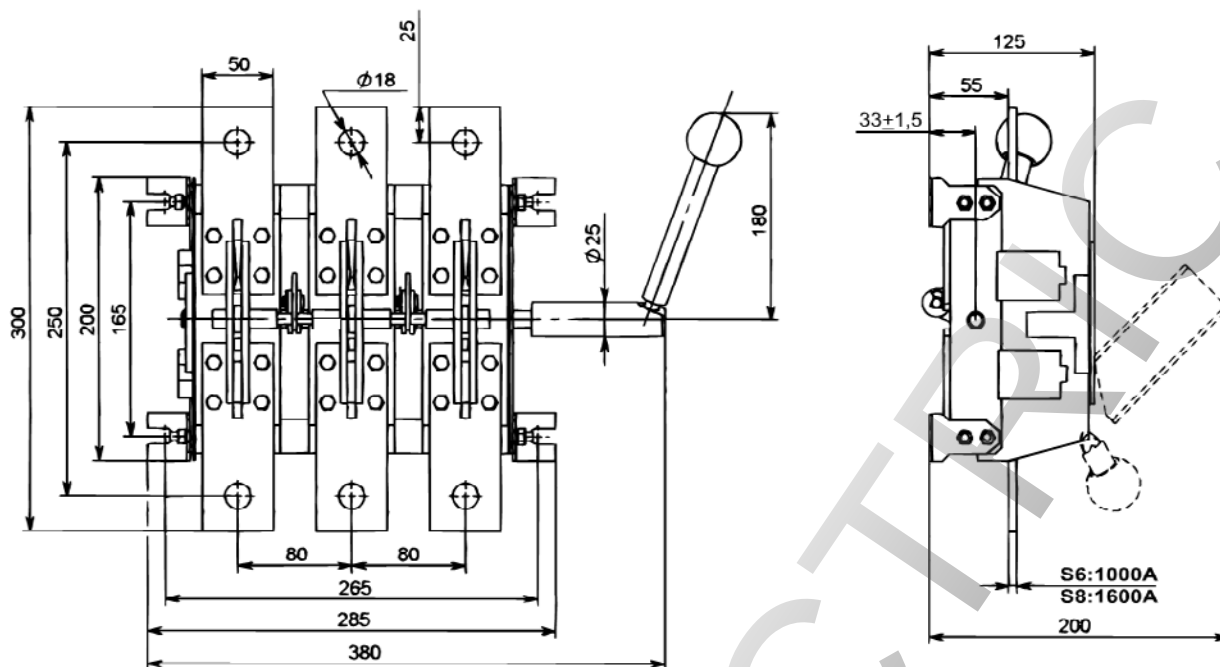
178



Разъединитель PE19 трехполюсный с передней смещенной рукояткой, заднего присоединения шин

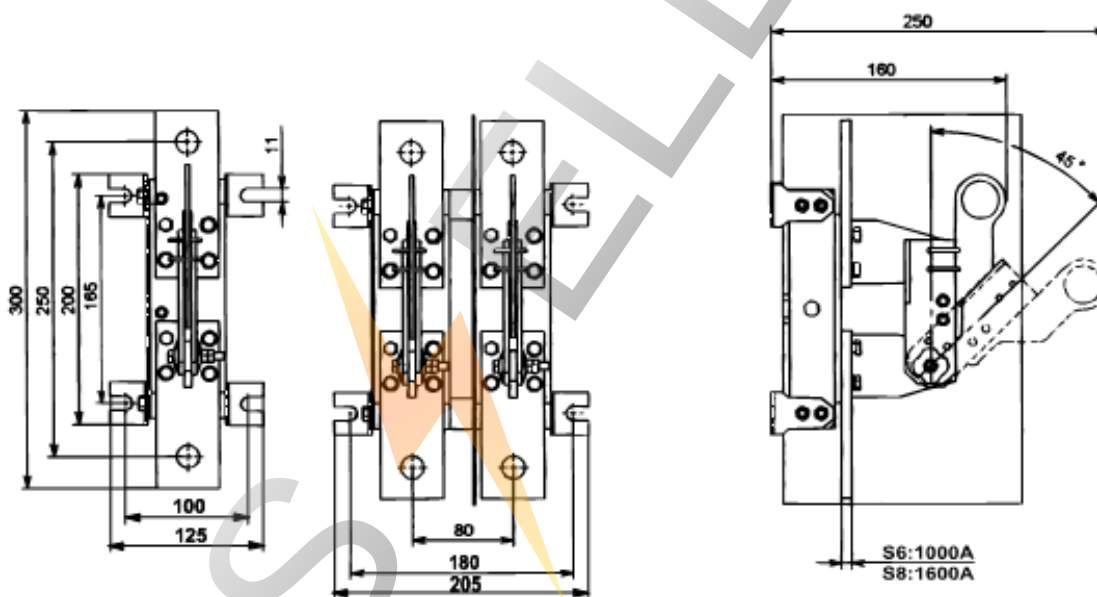


Разъединитель РЕ19 трехполюсный с боковой смещенной рукояткой,
переднего присоединения шин



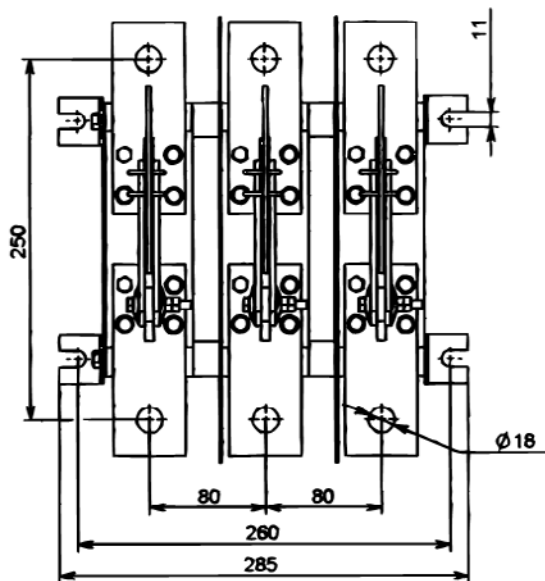
179

Разъединитель РЕ19 трехполюсный для пополюсного оперирования штангой,
переднего присоединения шин

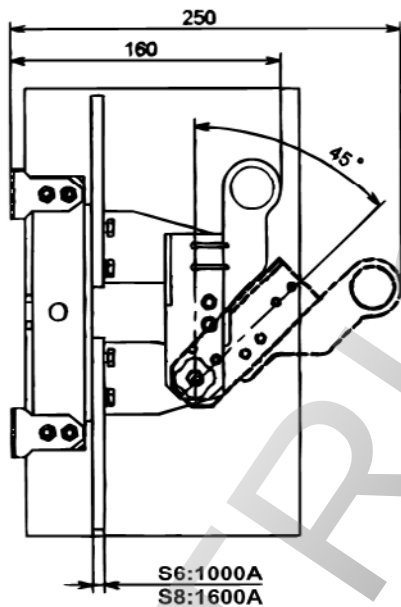


а) однополюсный

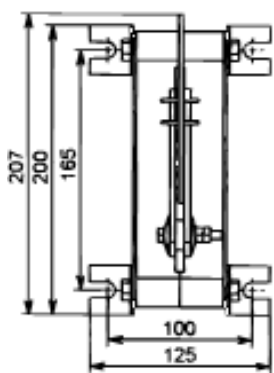
б) двухполюсный



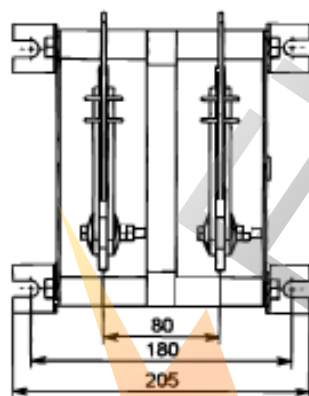
в) трехполюсный



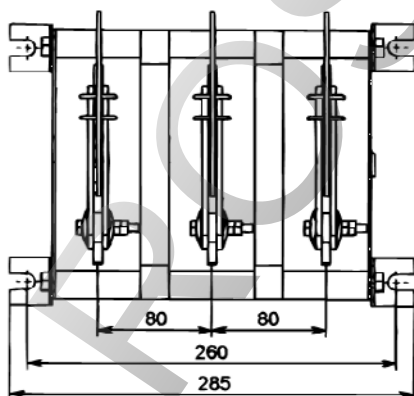
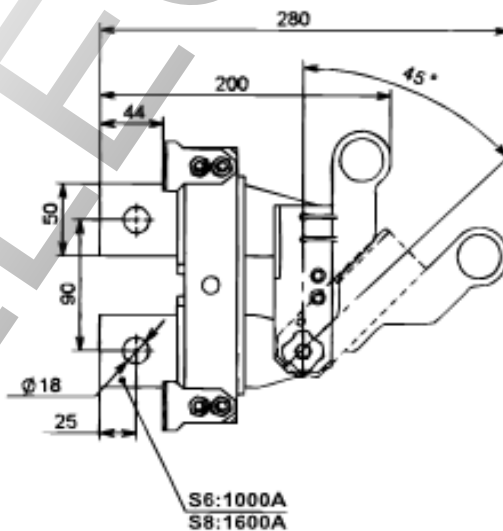
Разъединитель PE19 с рычагом для полюсного оперирования штангой, заднего присоединения шин



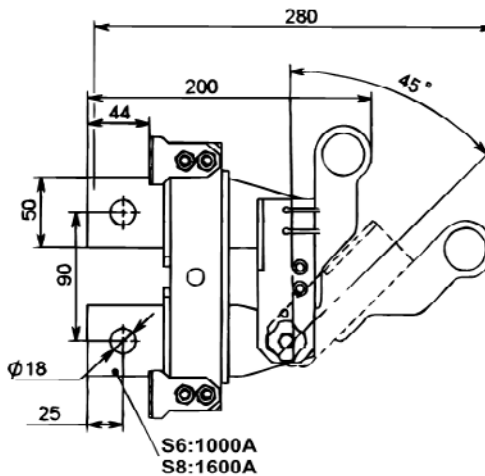
а) однополюсный



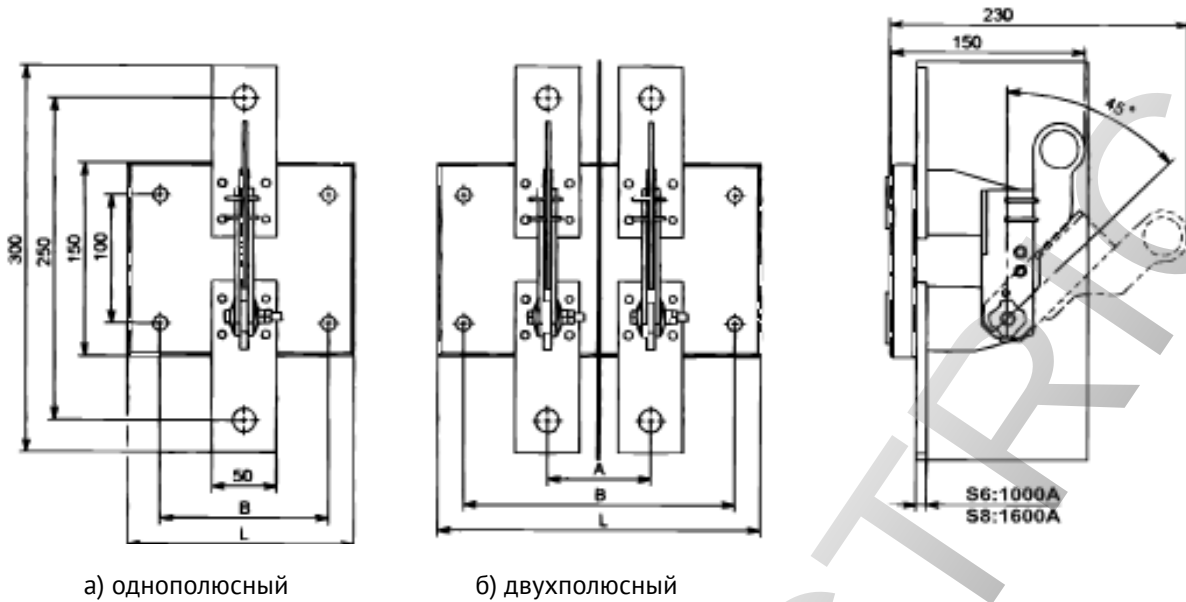
б) двухполюсный



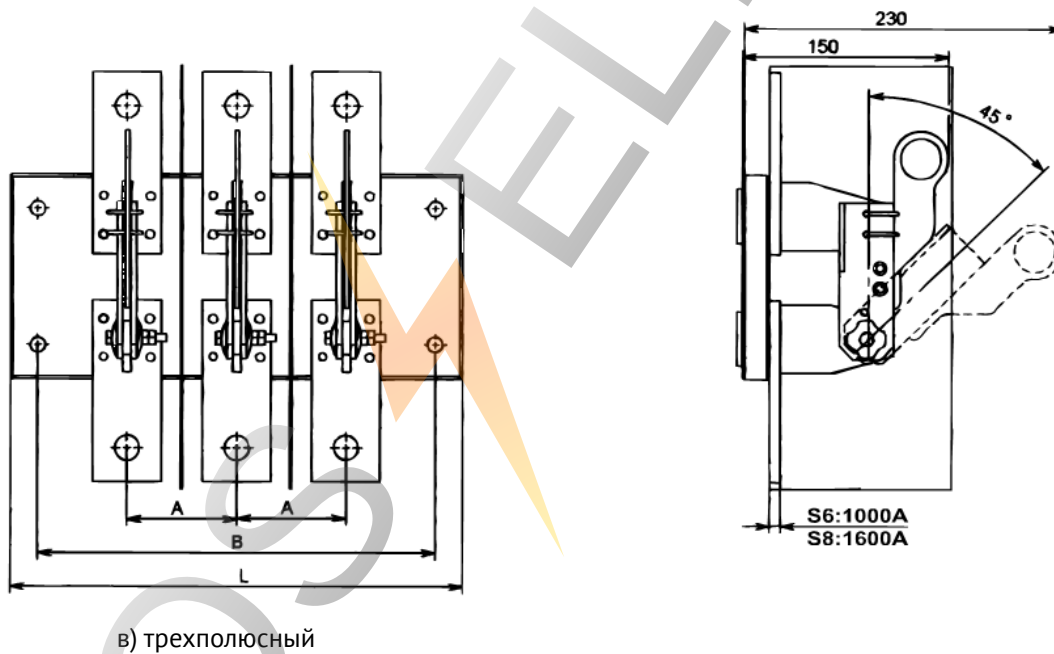
в) трехполюсный



Разъединитель PE19 с рычагом для пополюсного оперирования штангой,
переднего присоединения шин

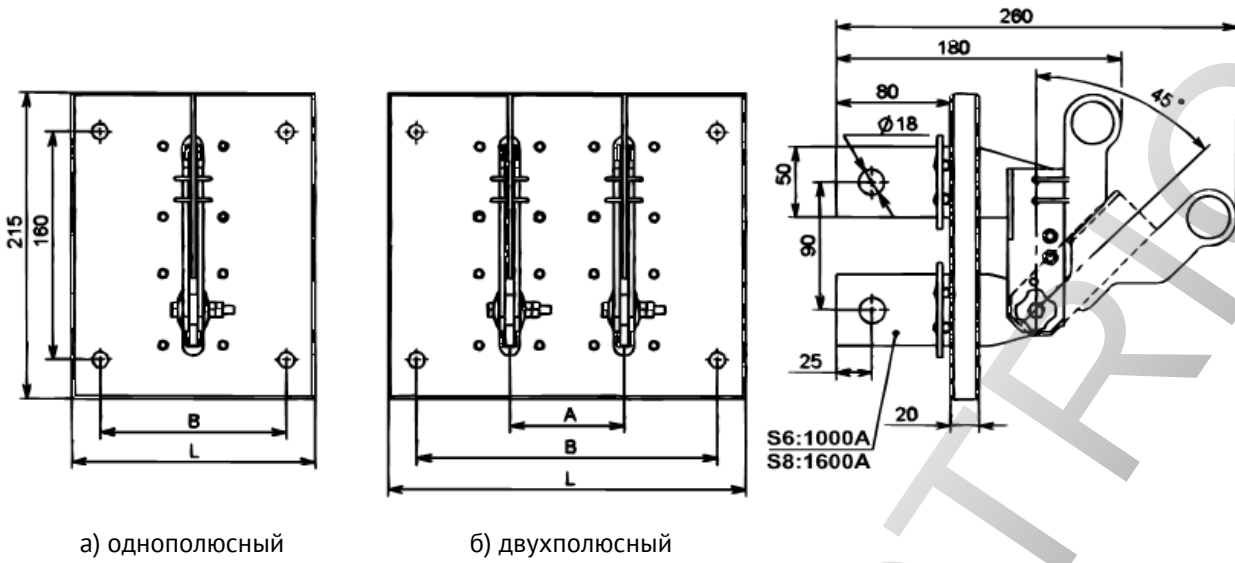


Тип аппарата	Номинальный ток, А	Размеры, мм			Число полюсов
		A	B	L	
PE 19-41/PE 19-43	1000/1600	-	130	175	1
PE 19-41/PE 19-43	1000/1600	80	210	250	2
PE 19-41/PE 19-43	1000/1600	105	235	275	2
PE 19-41/PE 19-43	1000/1600	130	260	300	2



Тип аппарата	Номинальный ток, А	Размеры, мм			Число полюсов
		A	B	L	
PE 19-41/PE 19-43	1000/1600	80	280	330	3
PE 19-41/PE 19-43	1000/1600	105	345	380	3
PE 19-41/PE 19-43	1000/1600	130	390	430	3

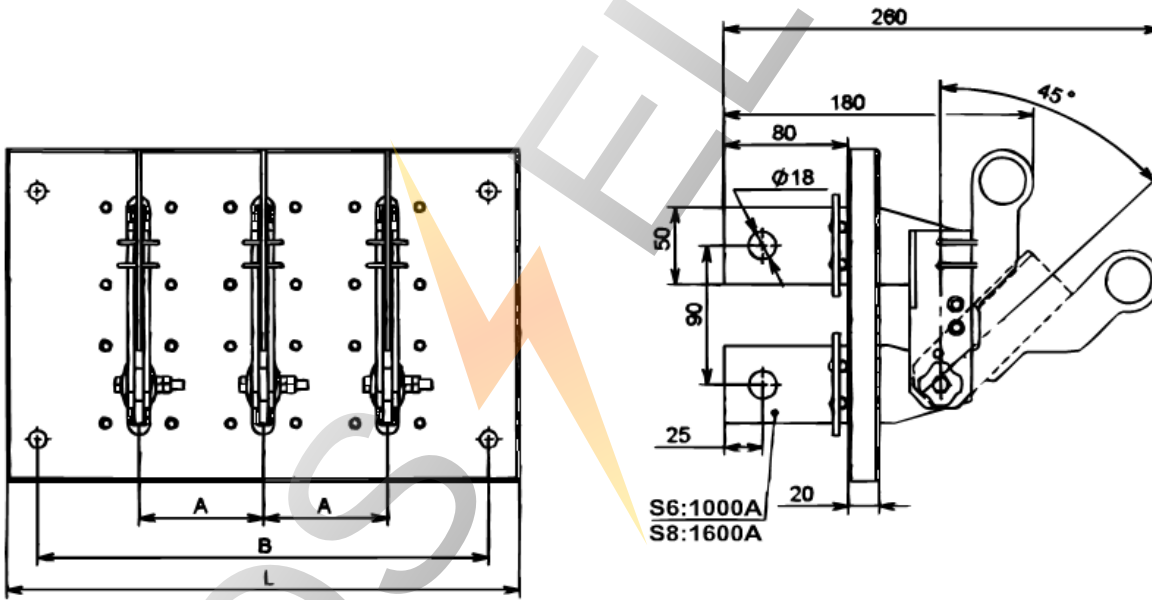
Разъединитель PE19 с рычагом для пополюсного оперирования штангой, заднего присоединения шин



а) однополюсный

б) двухполюсный

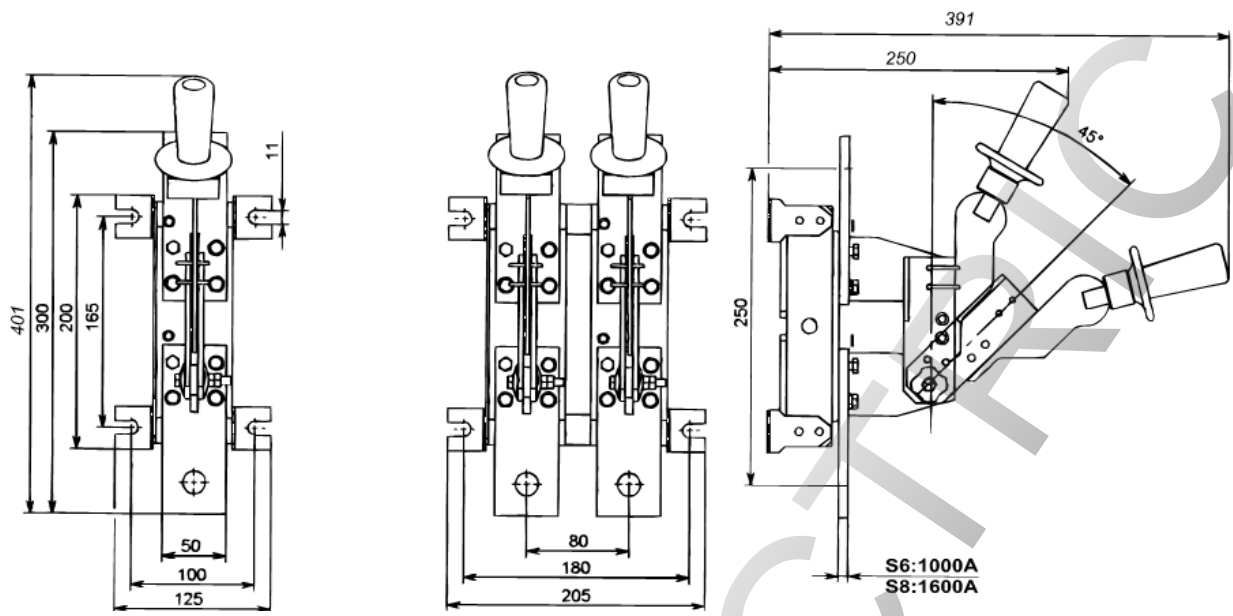
Тип аппарата	Номинальный ток, А	Размеры, мм			Число полюсов
		A	B	L	
PE 19-41/PE 19-43	1000/1600	-	130	175	1
PE 19-41/PE 19-43	1000/1600	80	210	250	2
PE 19-41/PE 19-43	1000/1600	105	235	275M	2
PE 19-41/PE 19-43	1000/1600	130	260	300	2



в) трехполюсный

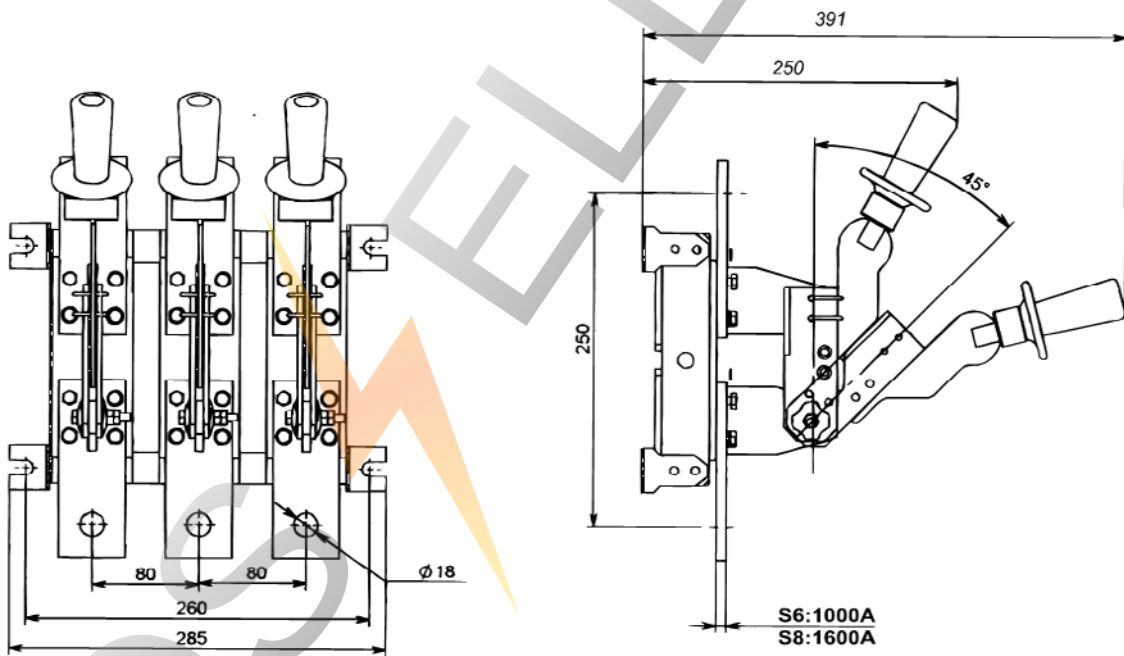
Тип аппарата	Номинальный ток, А	Размеры, мм			Число полюсов
		A	B	L	
PE 19-41/PE 19-43	1000/1600	80	280	330	3
PE 19-41/PE 19-43	1000/1600	105	340	380	3
PE 19-41/PE 19-43	1000/1600	130	390	430	3

Разъединитель PE19 с рукояткой для полюсного оперирования,
переднего присоединения шин



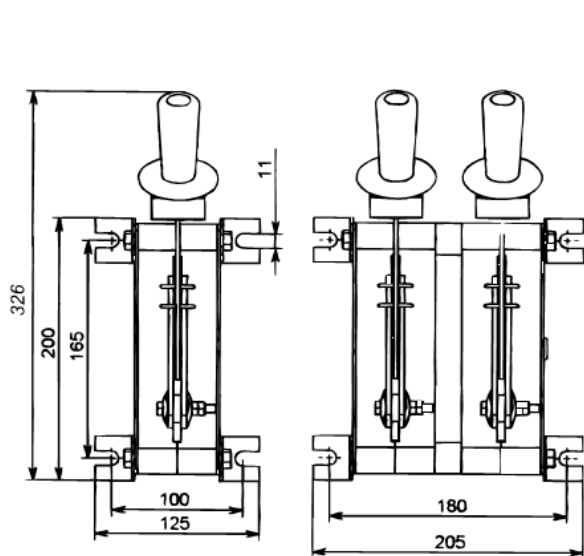
а) однополюсный

б) двухполюсный



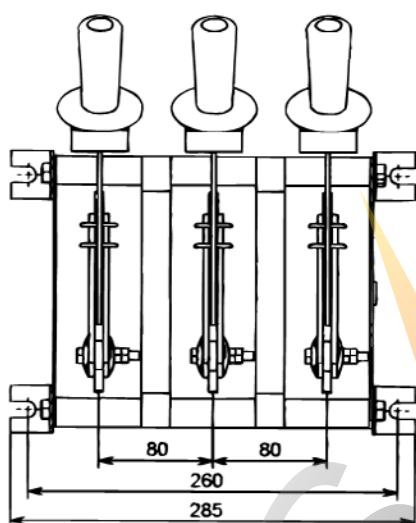
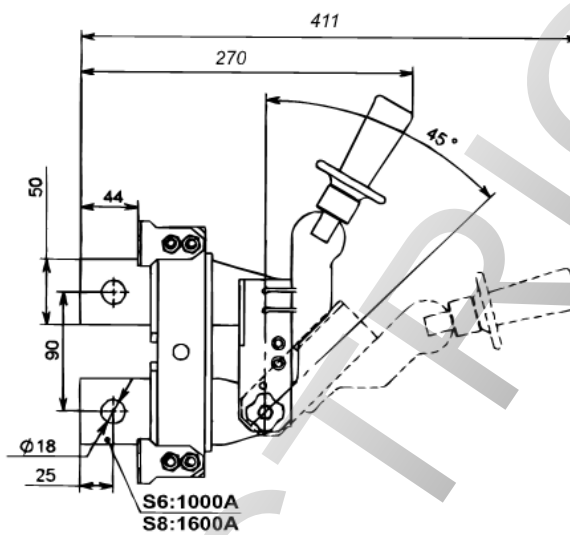
в) трехполюсный

Разъединитель РЕ19 с рукояткой для пополюсного оперирования,
заднего присоединения шин

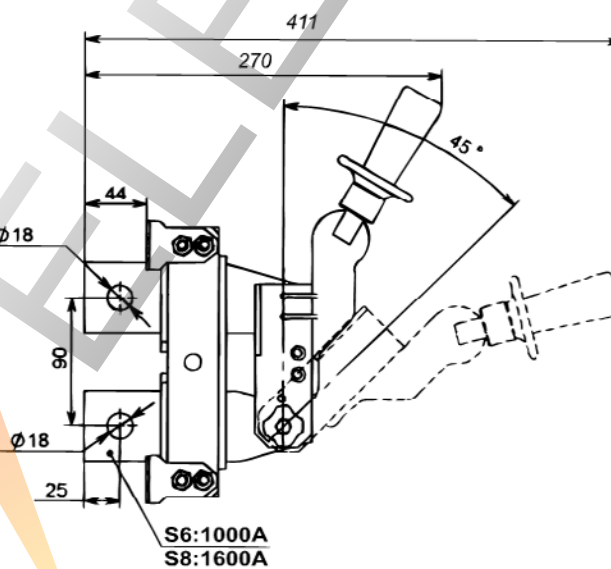


а) однополюсный

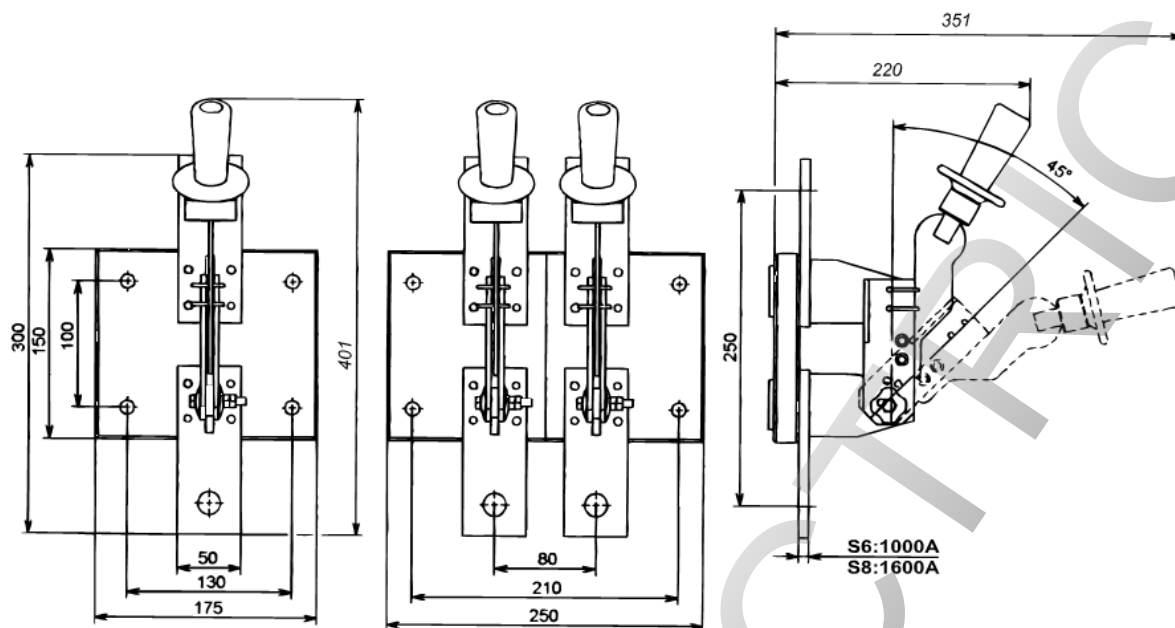
б) двухполюсный



в) трехполюсный

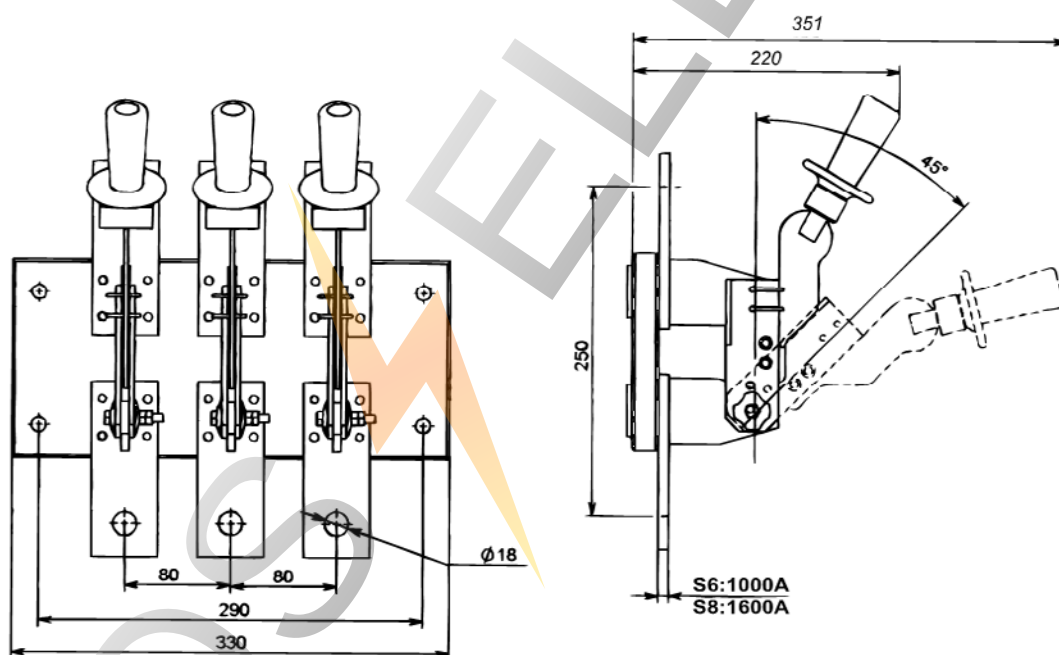


Разъединитель PE19 с рукояткой для пополюсного оперирования,
переднего присоединения шин



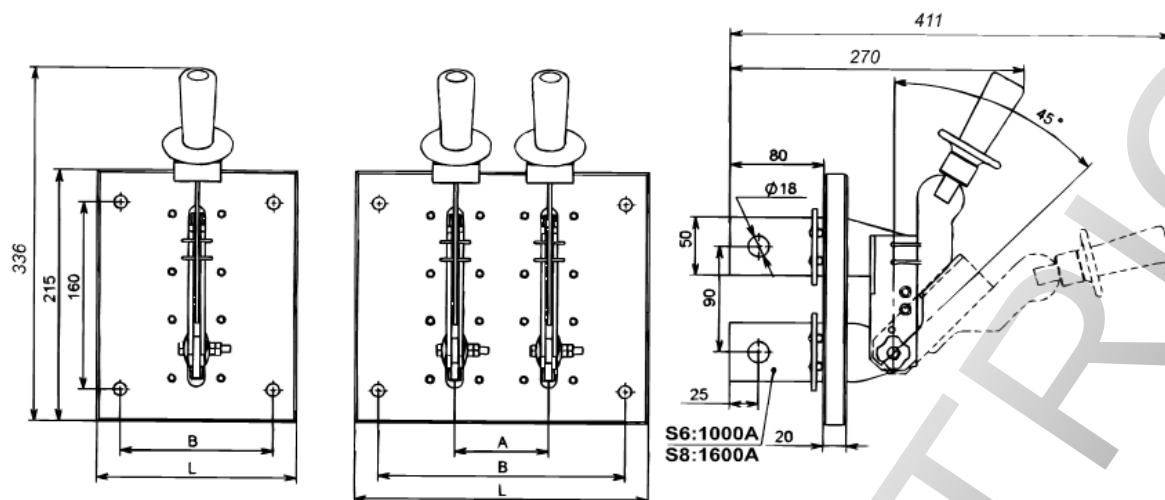
а) однополюсный

б) двухполюсный



в) трехполюсный

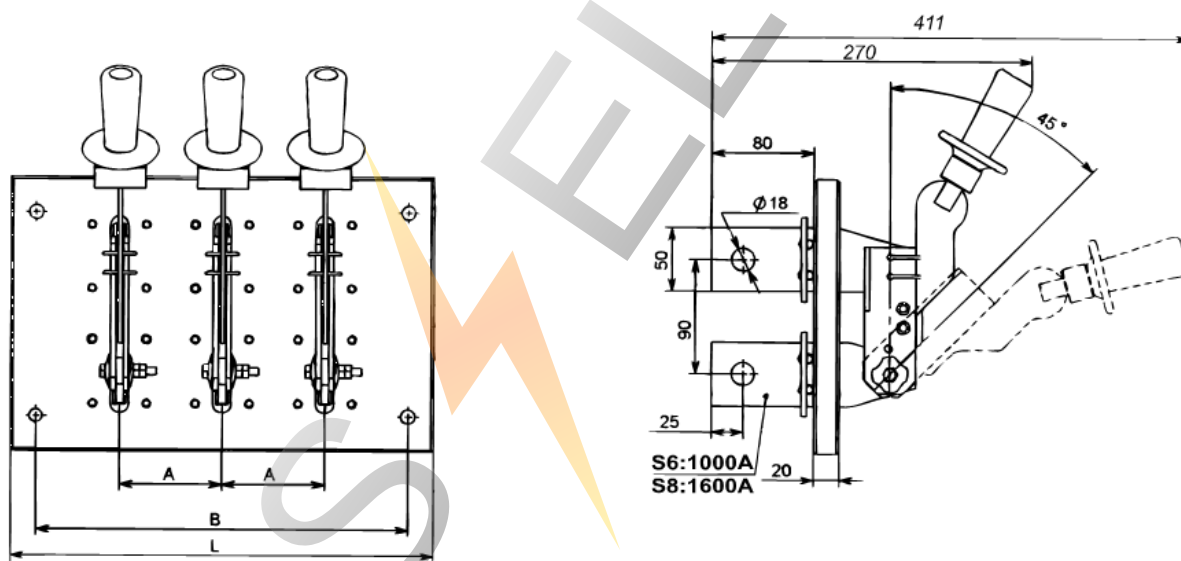
Разъединитель PE19 с рукояткой для полюсного оперирования, заднего присоединения шин



а) однополюсный

б) двухполюсный

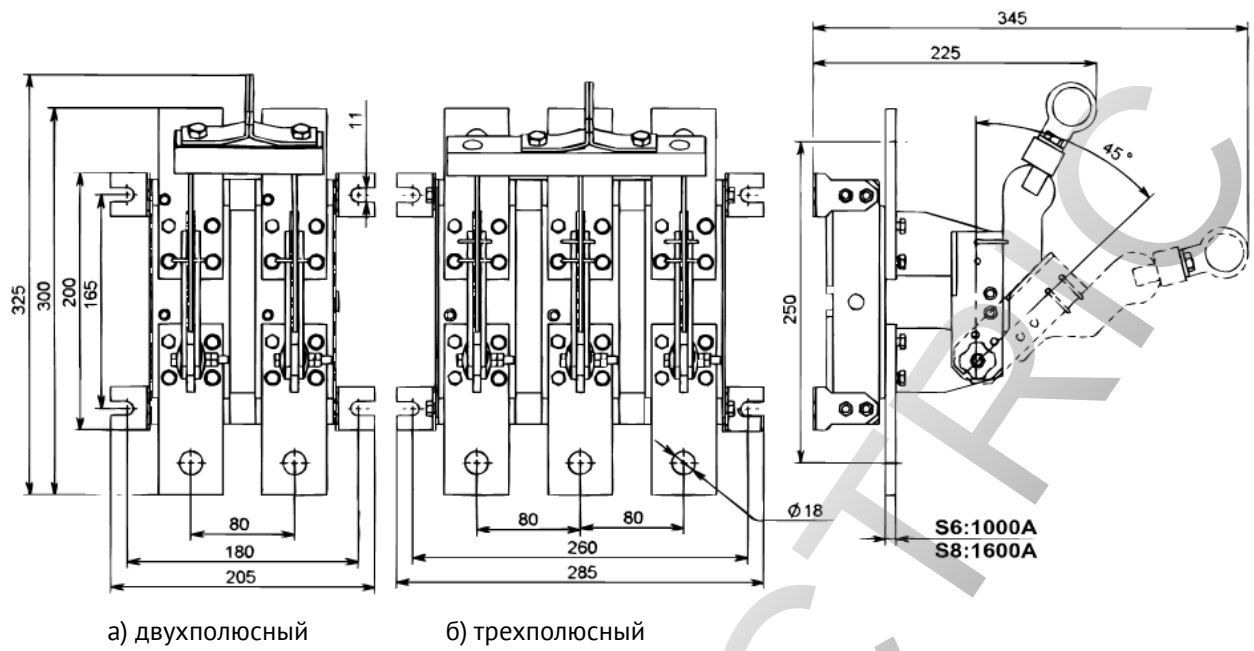
Тип аппарата	Номинальный ток, А	Размеры, мм			Число полюсов
		A	B	L	
PE 19-41/PE 19-43	1000/1600	-	130	175	1
PE 19-41/PE 19-43	1000/1600	80	210	250	2
PE 19-41/PE 19-43	1000/1600	105	235	275	2
PE 19-41/PE 19-43	1000/1600	130	260	300	2



в) трехполюсный

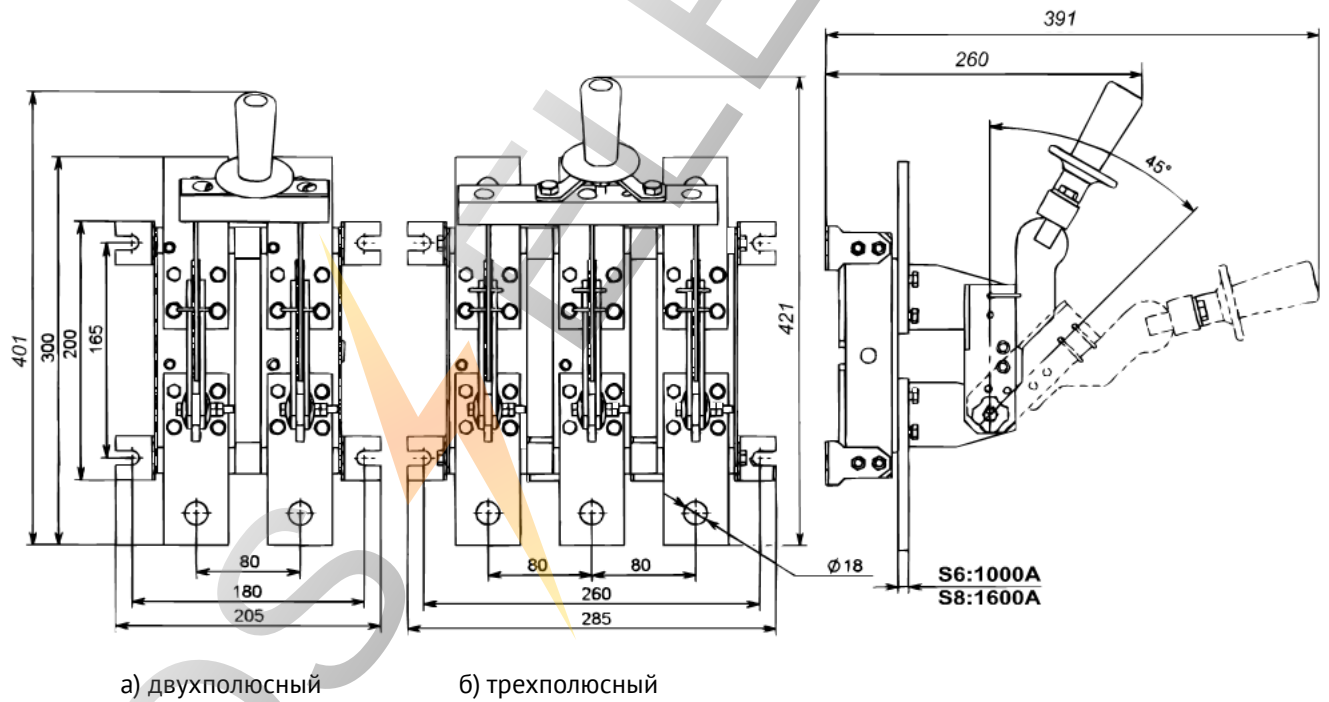
Тип аппарата	Номинальный ток, А	Размеры, мм			Число полюсов
		A	B	L	
PE 19-41/PE 19-43	1000/1600	80	290	330	3
PE 19-41/PE 19-43	1000/1600	105	340	380	3
PE 19-41/PE 19-43	1000/1600	130	390	430	3

**Разъединитель PE19 с рукояткой для полюсного оперирования,
заднего присоединения шин**



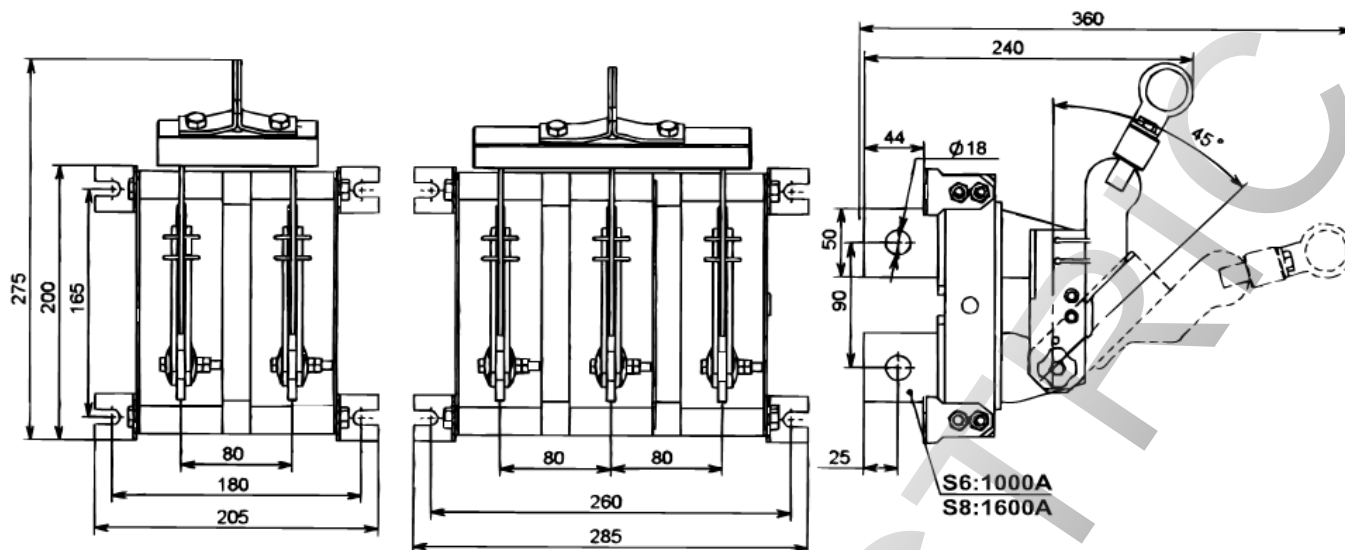
187

**Разъединитель PE19 с центральной рукояткой,
переднего присоединения шин**



Разъединитель PE19 с центральной штангой,
переднего присоединения шин

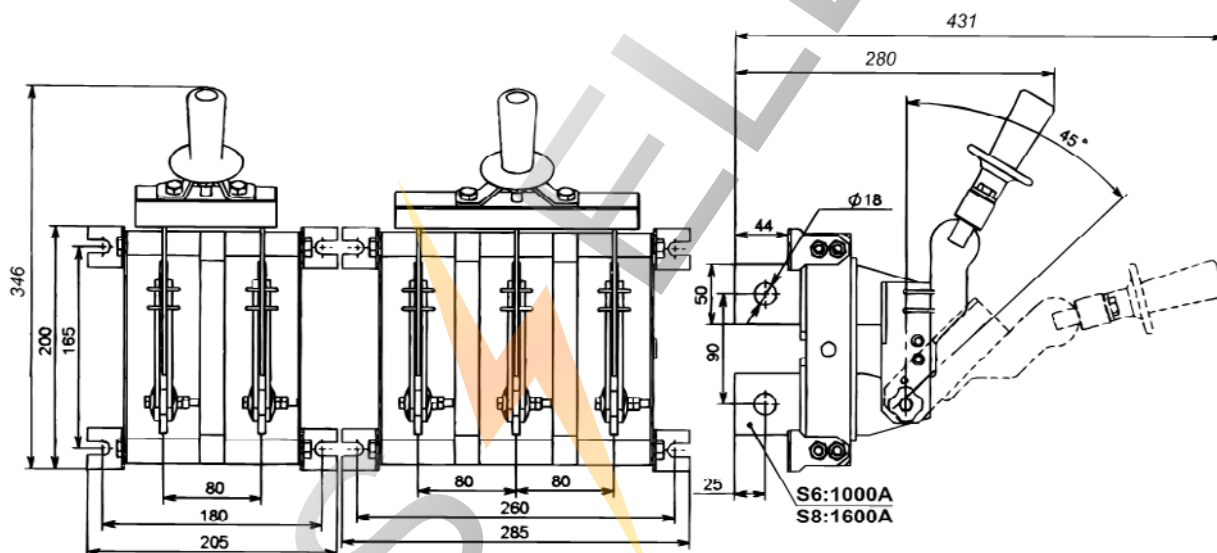
188



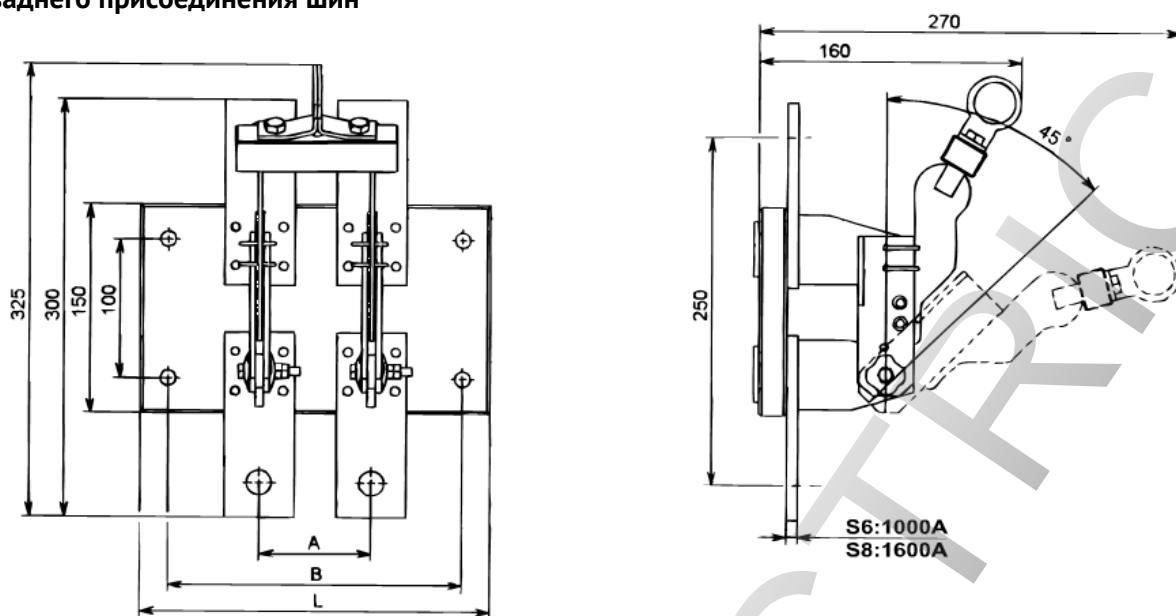
а) двухполюсный

б) трехполюсный

Разъединитель PE19 с центральной штангой,
заднего присоединения шин

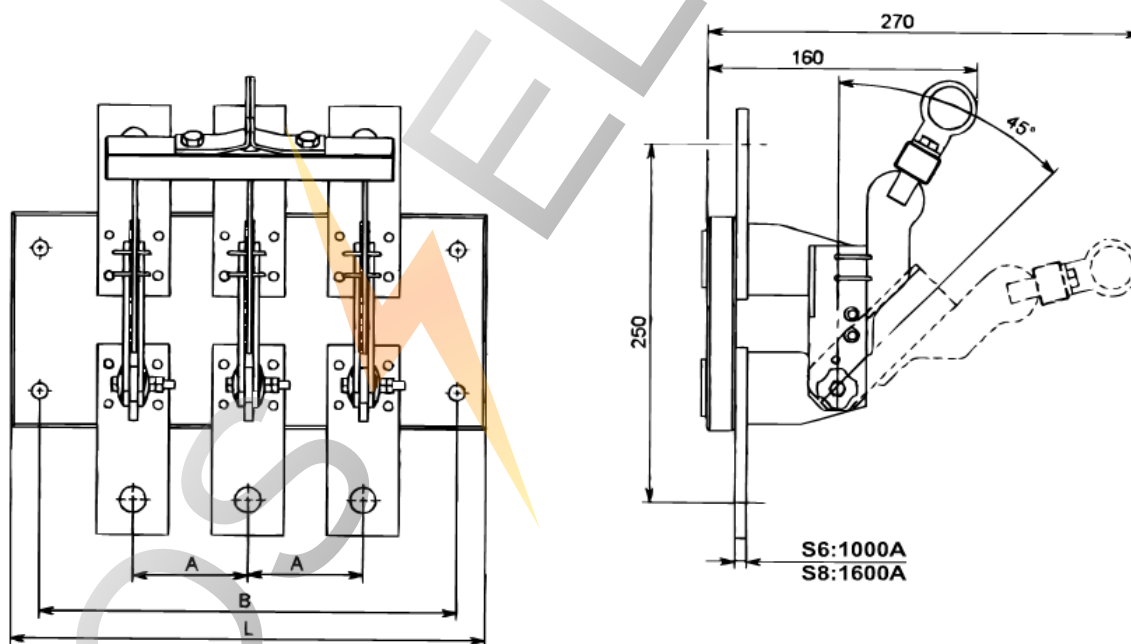


Разъединитель PE19 с центральной рукояткой, заднего присоединения шин



а) двухполюсный

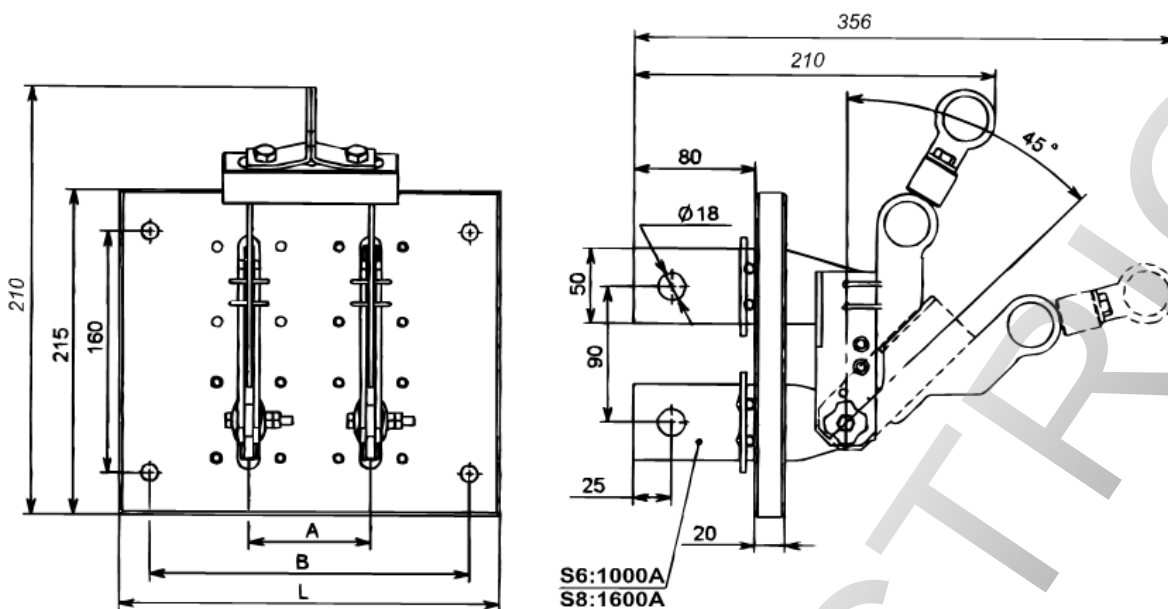
Тип аппарата	Номинальный ток, А	Размеры, мм			Число полюсов
		A	B	L	
PE 19-41/PE 19-43	1000/1600	80	210	250	2
PE 19-41/PE 19-43	1000/1600	105	235	275	2
PE 19-41/PE 19-43	1000/1600	130	260	300	2



б) трехполюсный

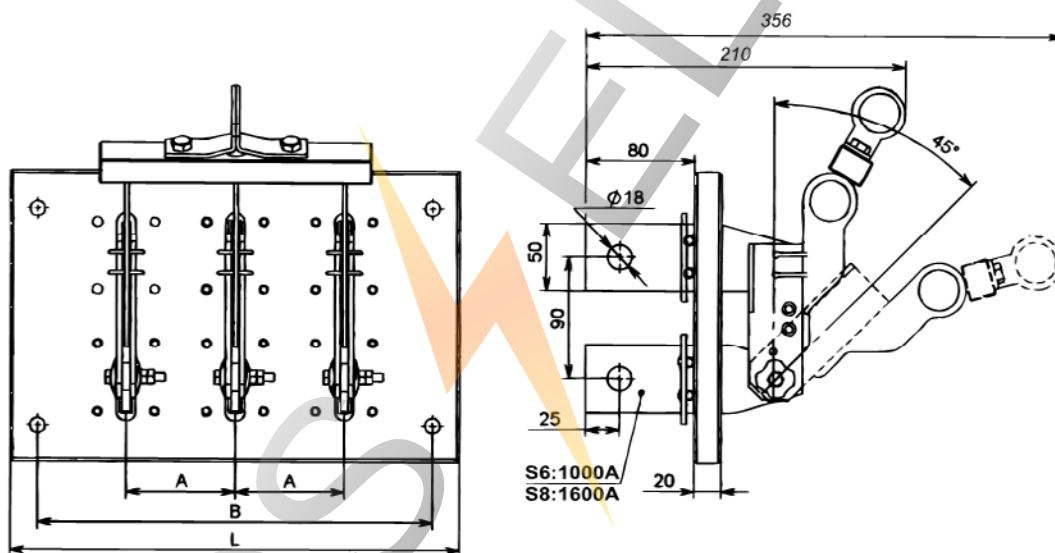
Тип аппарата	Номинальный ток, А	Размеры, мм			Число полюсов
		A	B	L	
PE 19-41/PE 19-43	1000/1600	80	290	330	3
PE 19-41/PE 19-43	1000/1600	105	340	380	3
PE 19-41/PE 19-43	1000/1600	130	390	430	3

Разъединитель PE19 с центральной рукояткой,
заднего присоединения шин



а) двухполюсный

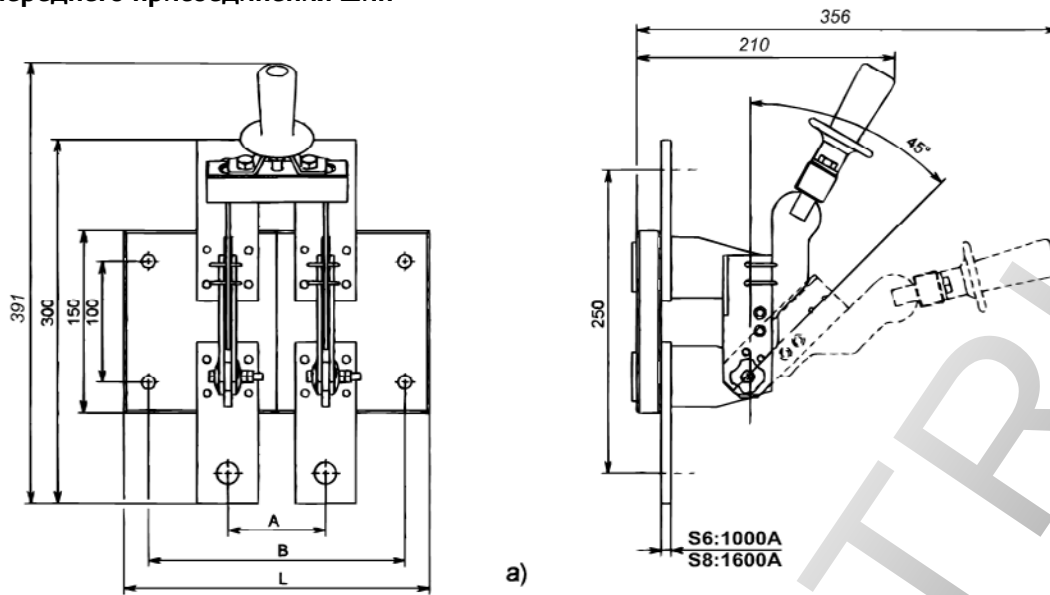
Тип аппарата	Номинальный ток, А	Размеры, мм			Число полюсов
		A	B	L	
PE 19-41/PE 19-43	1000/1600	80	210	250	2
PE 19-41/PE 19-43	1000/1600	105	235	275	2
PE 19-41/PE 19-43	1000/1600	130	260	300	2



б) трехполюсный

Тип аппарата	Номинальный ток, А	Размеры, мм			Число полюсов
		A	B	L	
PE 19-41/PE 19-43	1000/1600	80	290	330	3
PE 19-41/PE 19-43	1000/1600	105	340	380	3
PE 19-41/PE 19-43	1000/1600	130	390	430	3

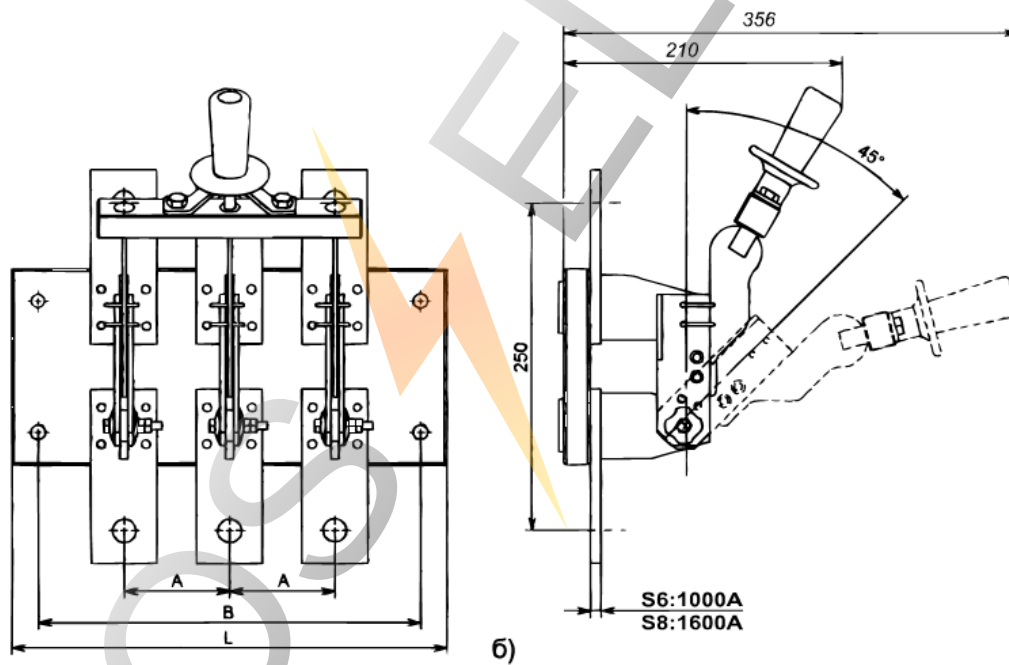
**Разъединитель PE19 с центральной рукояткой,
переднего присоединения шин**



а) двухполюсный

Тип аппарата	Номинальный ток, А	Размеры, мм			Число полюсов
		A	B	L	
PE 19-41/PE 19-43	1000/1600	80	210	250	2
PE 19-41/PE 19-43	1000/1600	105	235	275	2
PE 19-41/PE 19-43	1000/1600	130	260	300	2

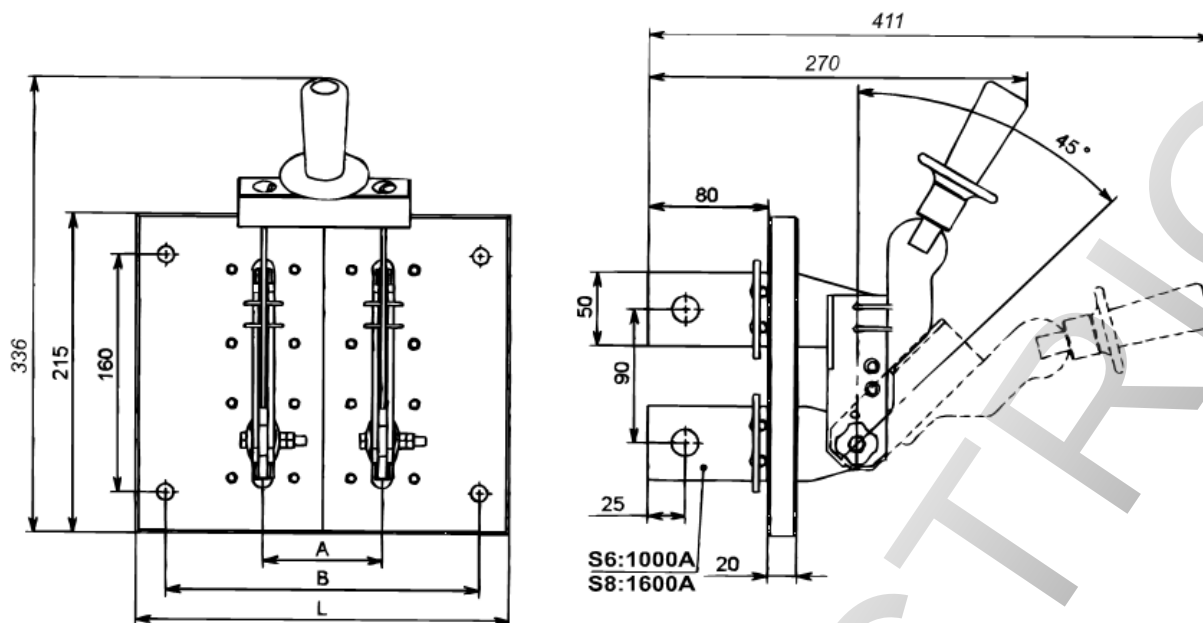
**Разъединитель PE19 с центральной рукояткой,
заднего присоединения шин**



б) трехполюсный

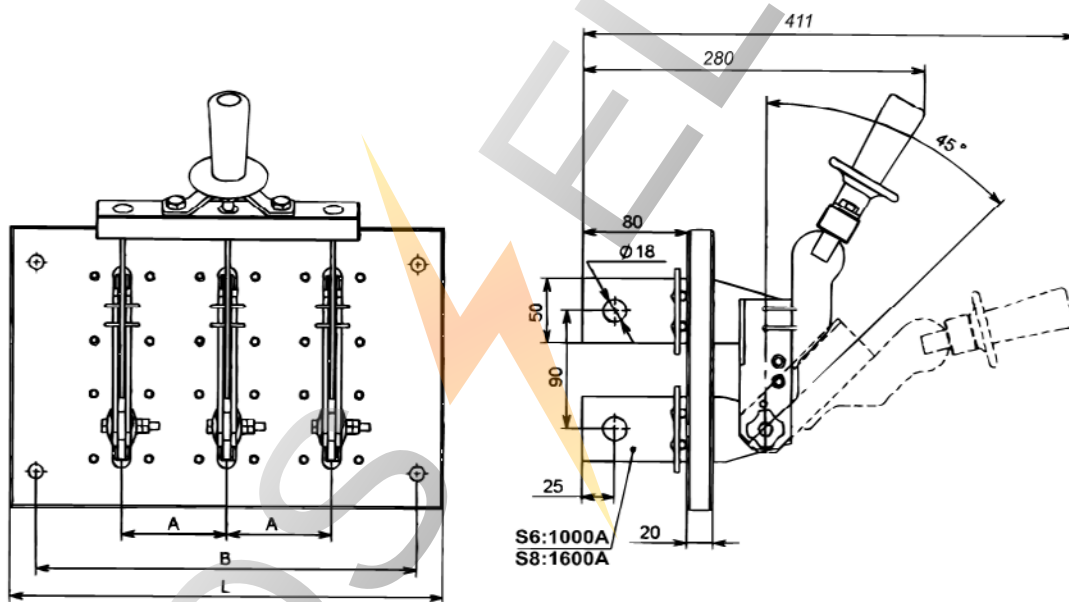
Тип аппарата	Номинальный ток, А	Размеры, мм			Число полюсов
		A	B	L	
PE 19-41/PE 19-43	1000/1600	80	290	330	3
PE 19-41/PE 19-43	1000/1600	105	340	380	3
PE 19-41/PE 19-43	1000/1600	130	390	430	3

Разъединитель PE19 с центральной рукояткой, переднего присоединения шин



а) двухполюсный

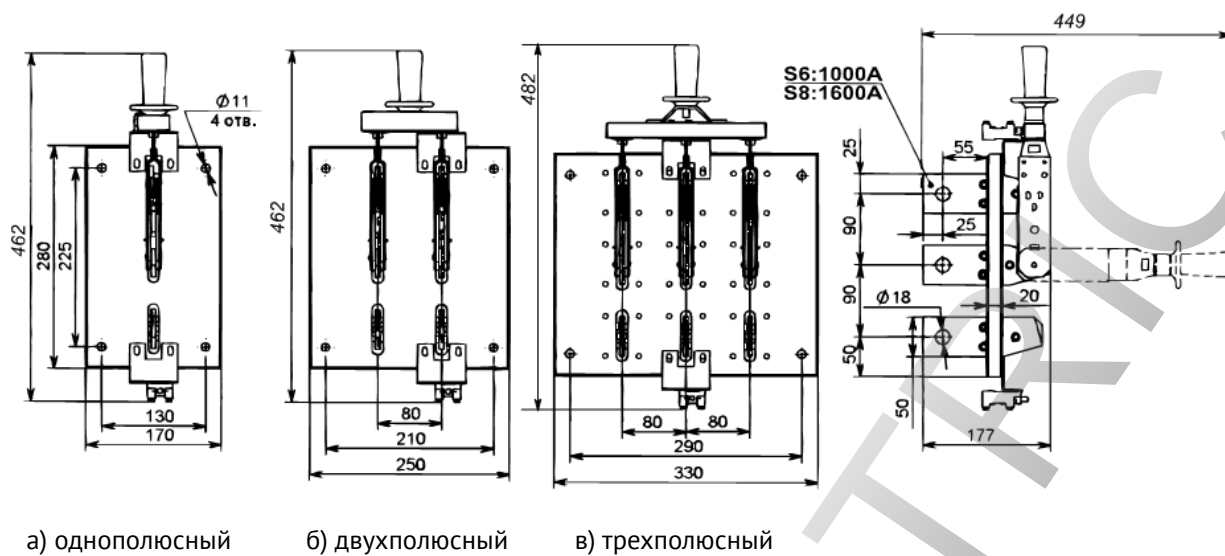
Тип аппарата	Номинальный ток, А	Размеры, мм			Число полюсов
		A	B	L	
PE 19-41/PE 19-43	1000/1600	80	210	250	2
PE 19-41/PE 19-43	1000/1600	105	235	275	2
PE 19-41/PE 19-43	1000/1600	130	260	300	2



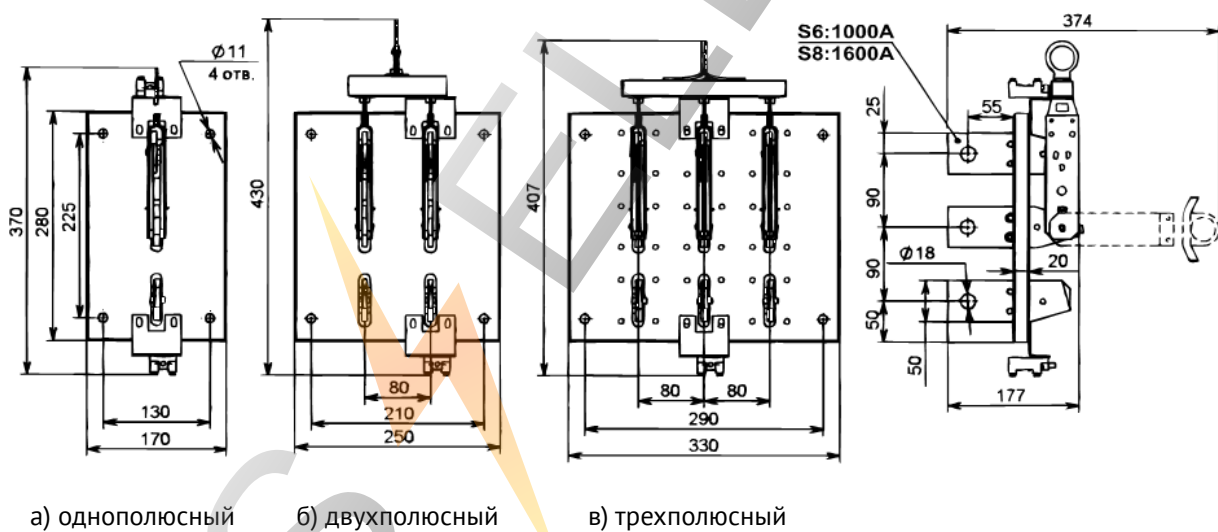
б) трехполюсный

Тип аппарата	Номинальный ток, А	Размеры, мм			Число полюсов
		A	B	L	
PE 19-41/PE 19-43	1000/1600	80	290	330	3
PE 19-41/PE 19-43	1000/1600	105	340	380	3
PE 19-41/PE 19-43	1000/1600	130	390	430	3

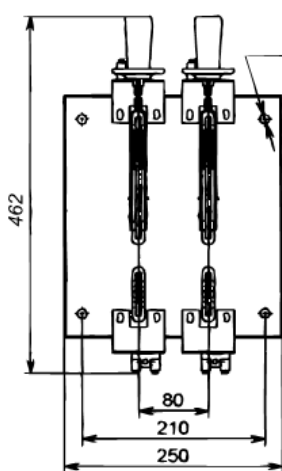
**Разъединитель PE19 на два направления с центральной рукояткой,
заднего присоединения шин**



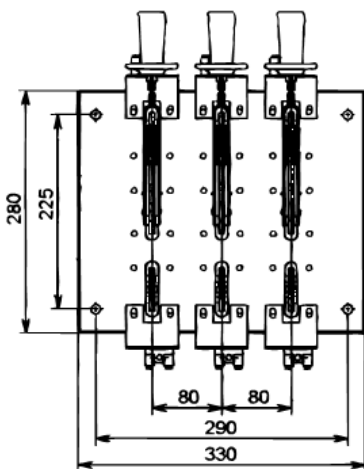
**Разъединитель PE19 на два направления с центральной штангой,
заднего присоединения шин**



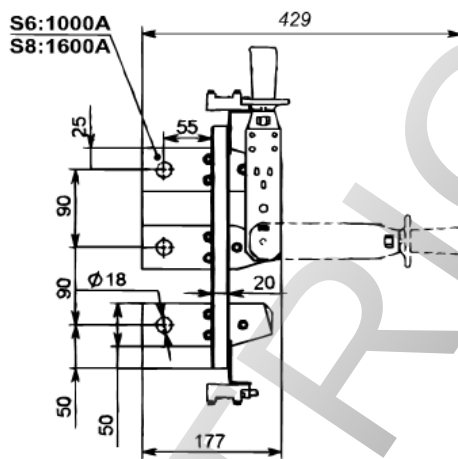
Разъединитель РЕ19 на два направления с рукояткой для пополюсного оперирования, заднего присоединения шин



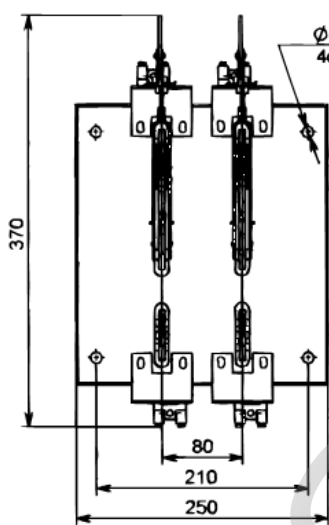
а) двухполюсный



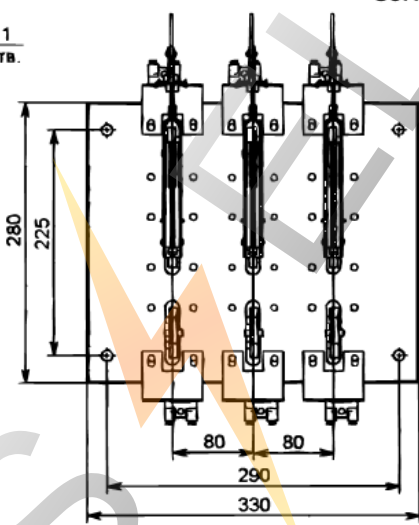
б) трехполюсный



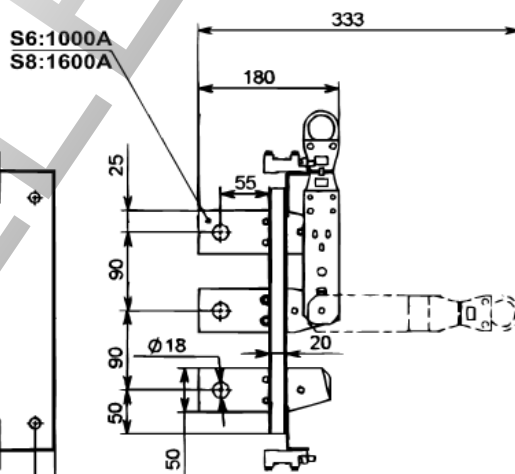
Разъединитель РЕ19 на два направления с центральной рукояткой, заднего присоединения шин



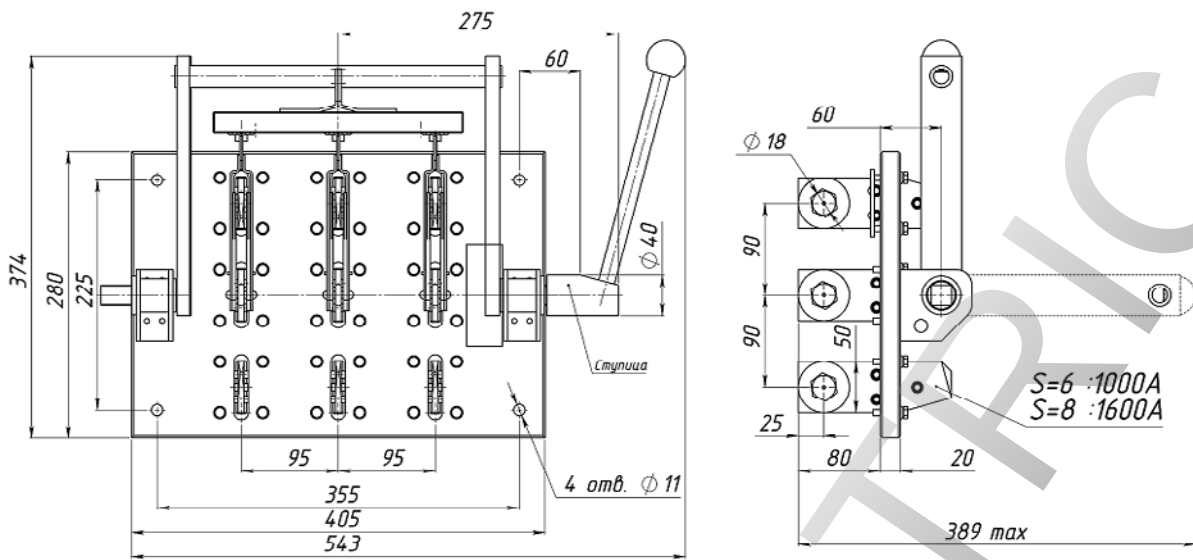
а) двухполюсный



б) трехполюсный

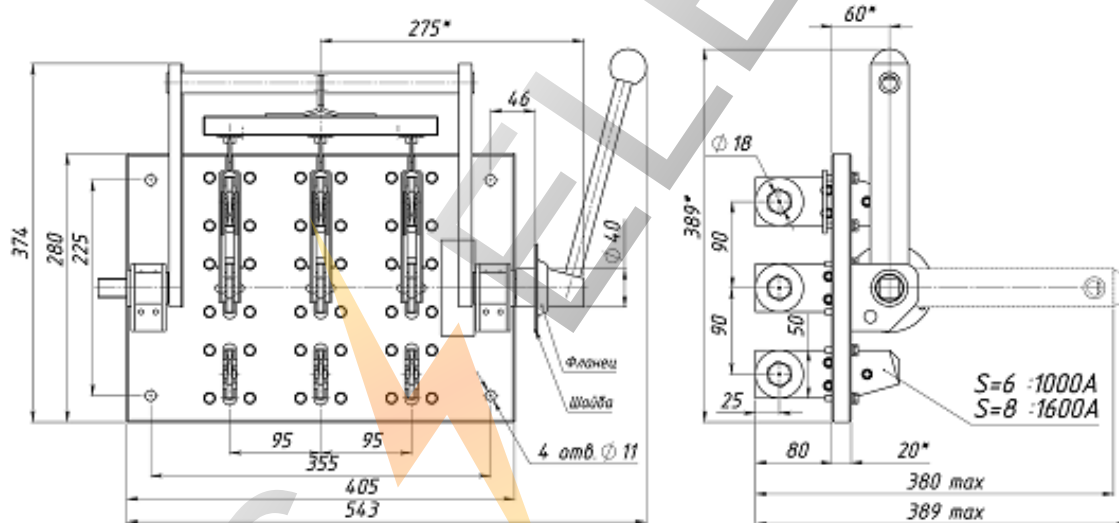


Разъединитель PE19 на два направления с боковой рукояткой, заднего присоединения шин



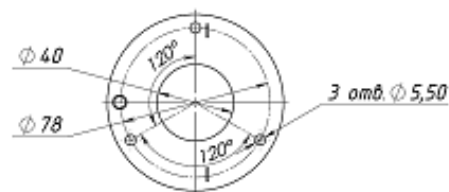
195

Разъединитель PE19 на два направления с боковой смещенной рукояткой, заднего присоединения шин



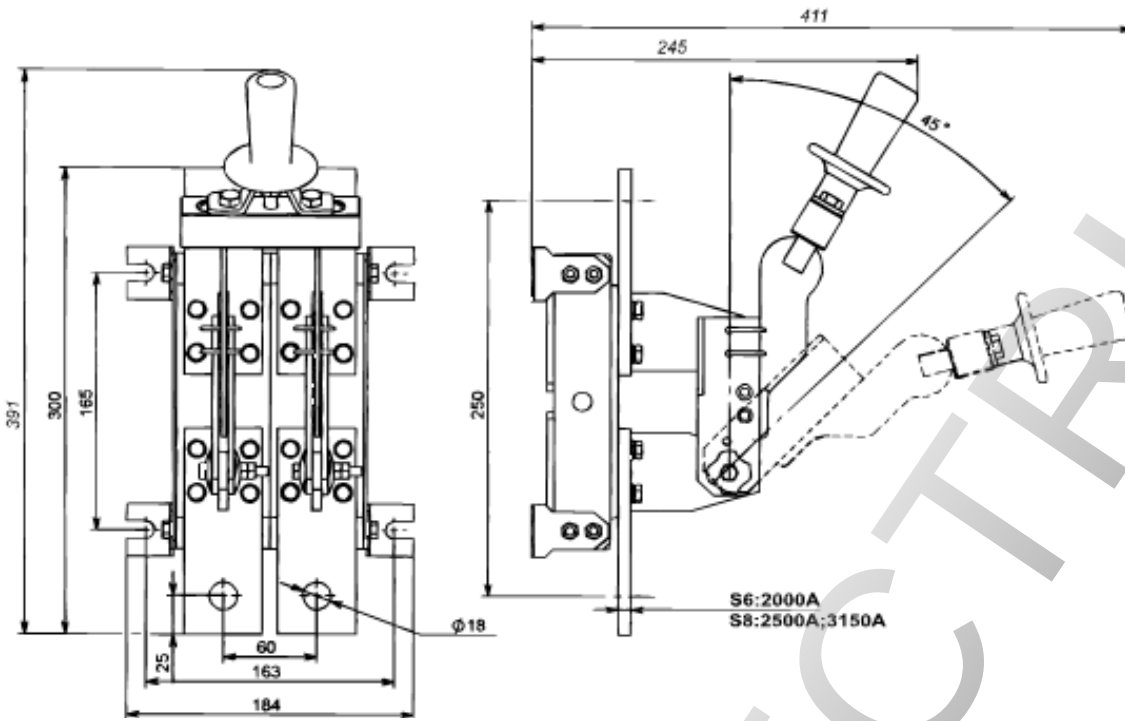
* по заказу потребителя размер 275 мм может быть 355 мм при длине ступицы 150 мм

Разметка отверстий для установки Фланца

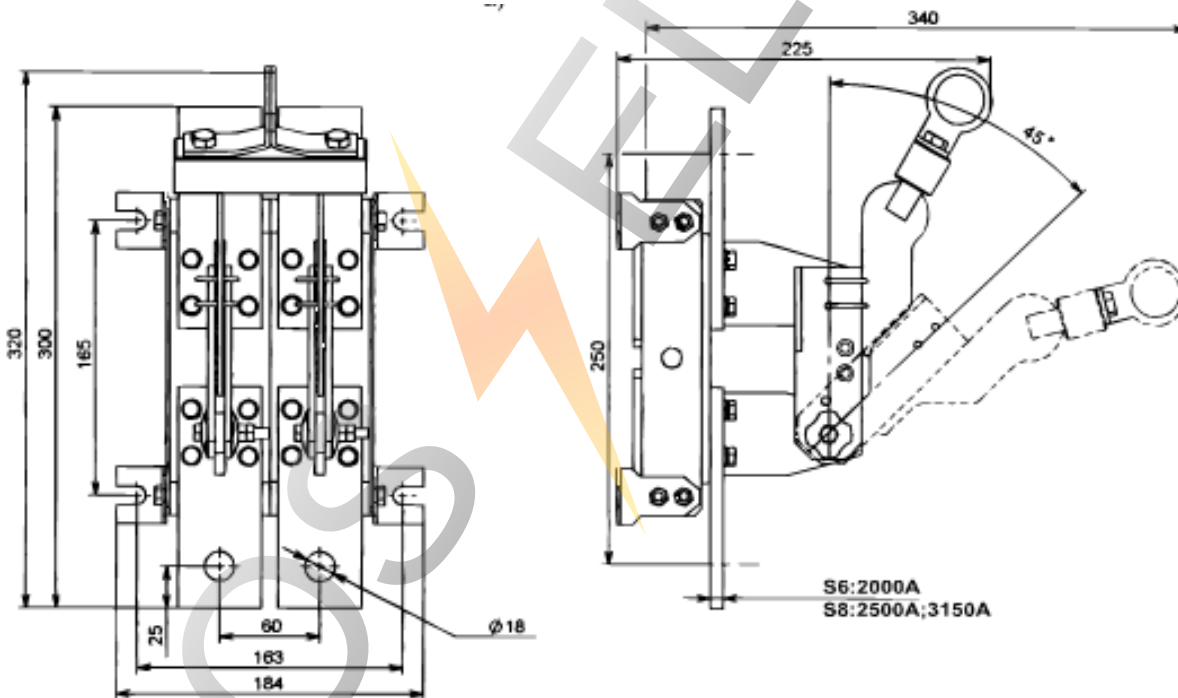


Разъединитель PE19 однополюсный с центральной рукояткой, переднего присоединения шин

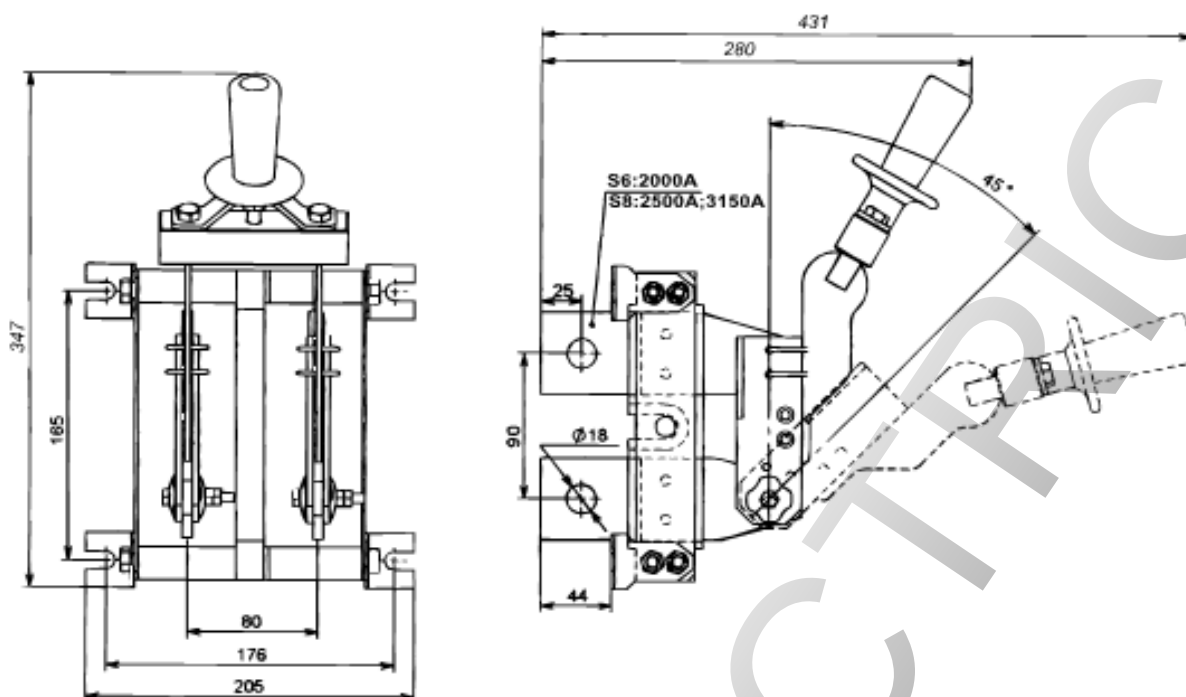
196



Разъединитель PE19 однополюсный с центральной штангой, переднего присоединения шин

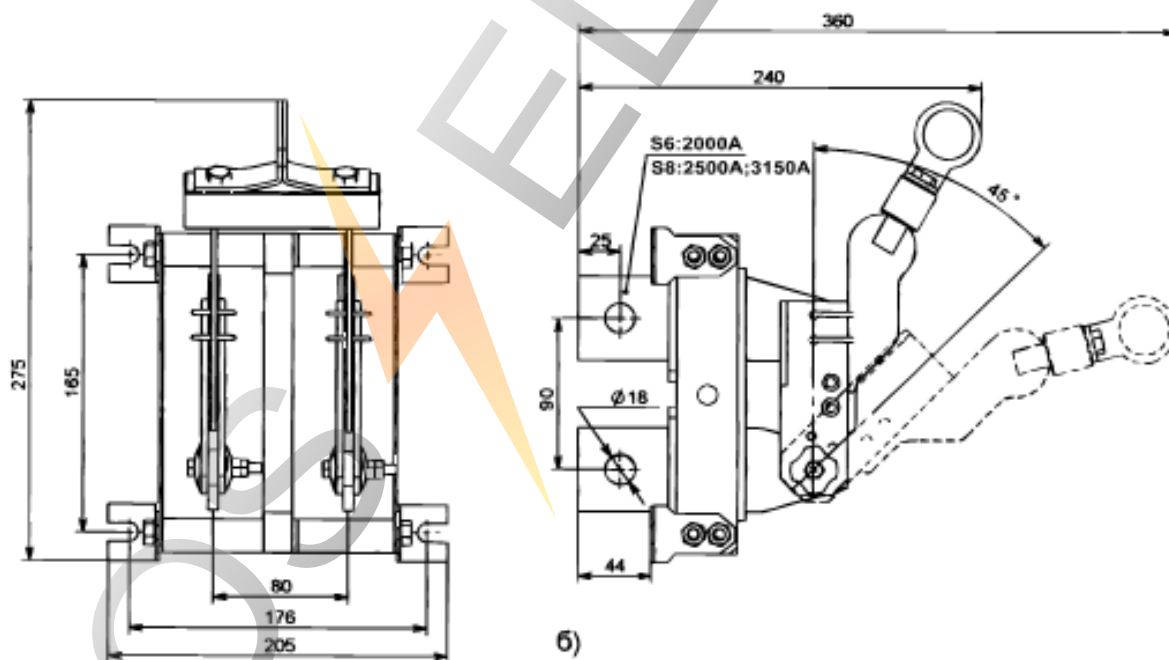


**Разъединитель PE19 однополюсный с центральной рукояткой,
заднего присоединения шин**

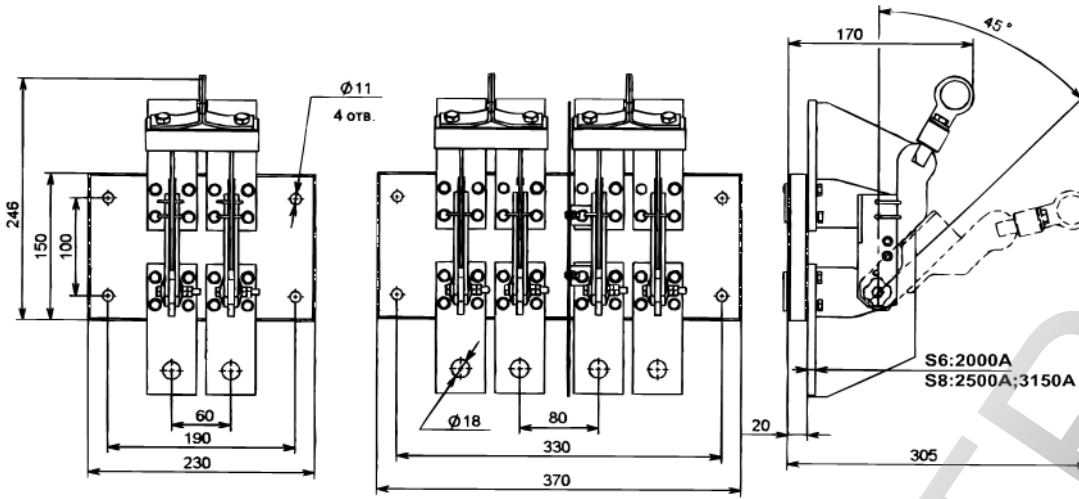


197

**Разъединитель PE19 однополюсный с центральной штангой,
заднего присоединения шин**

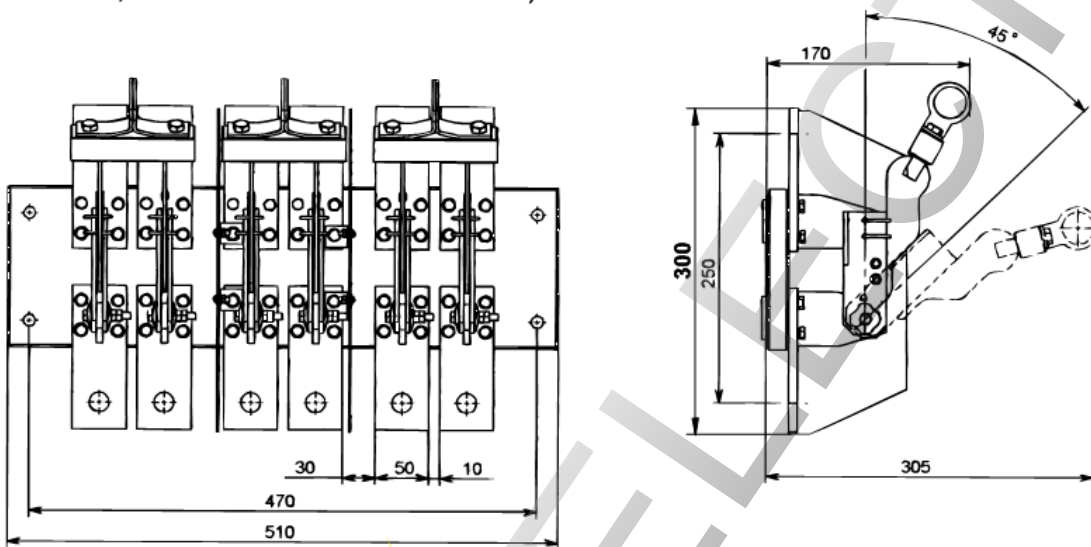


Разъединитель РЕ19 с рычагом для пополюсного оперирования штангой, переднего присоединения шин



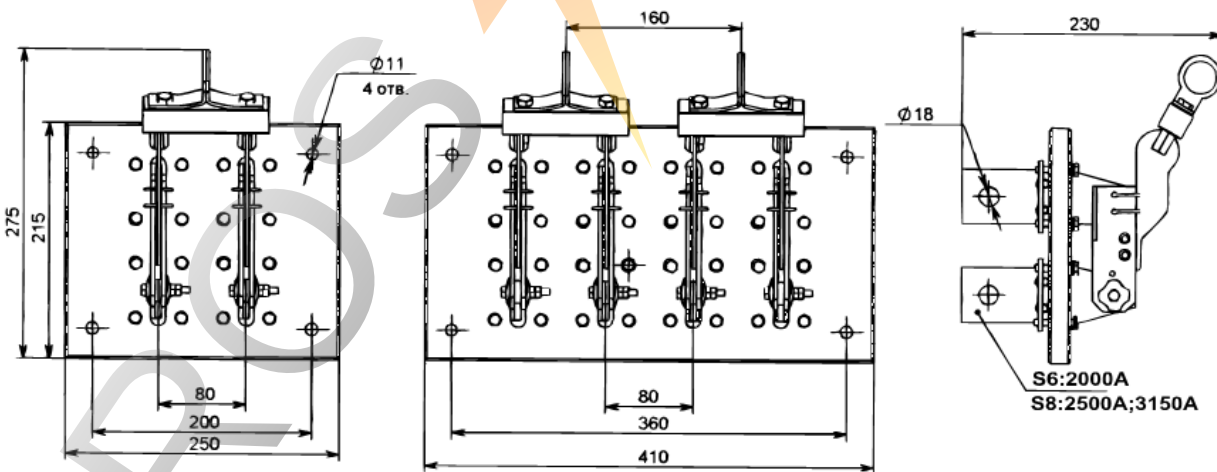
а) однополюсный

б) двухполюсный



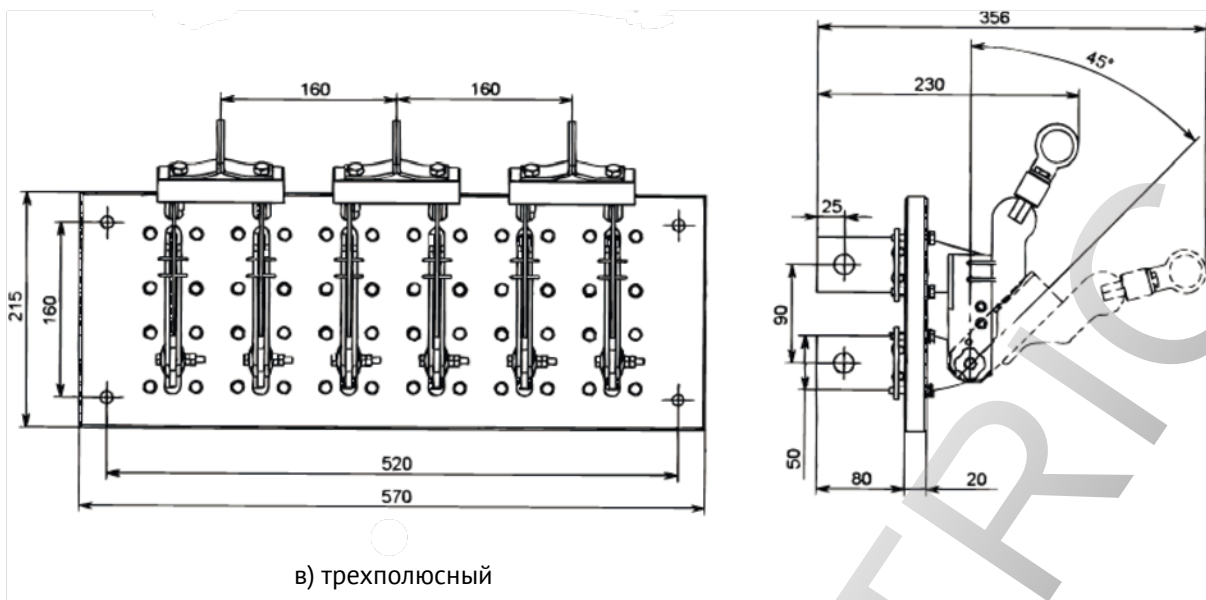
в) трехполюсный

Разъединитель РЕ19 с рычагом для пополюсного оперирования штангой, переднего присоединения шин

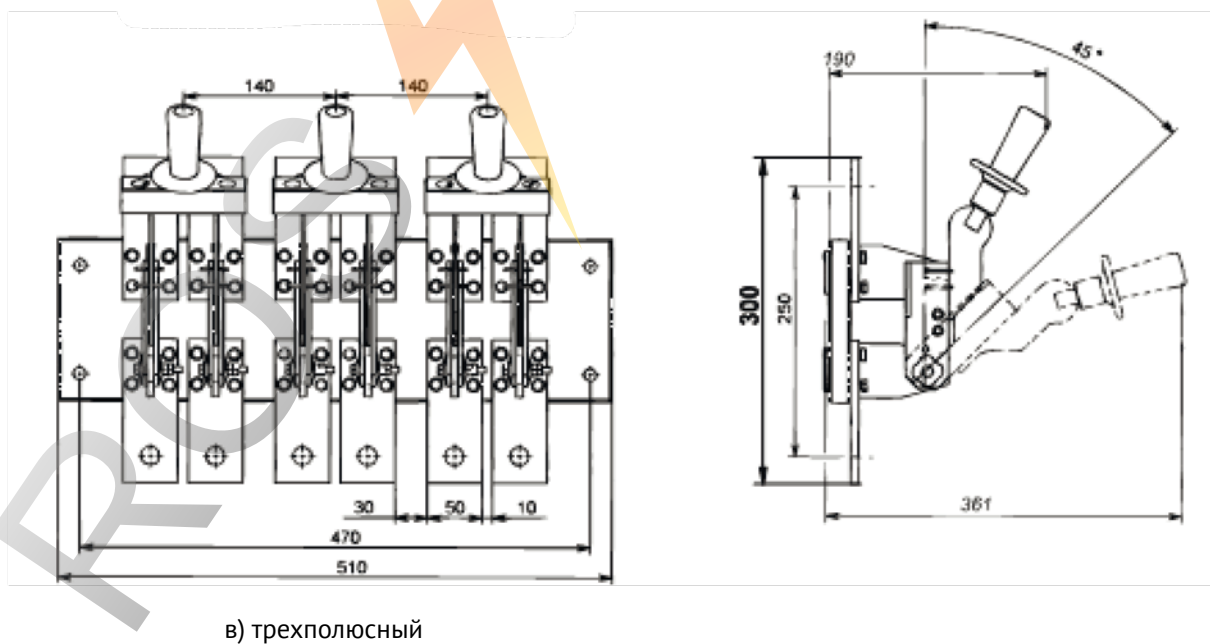
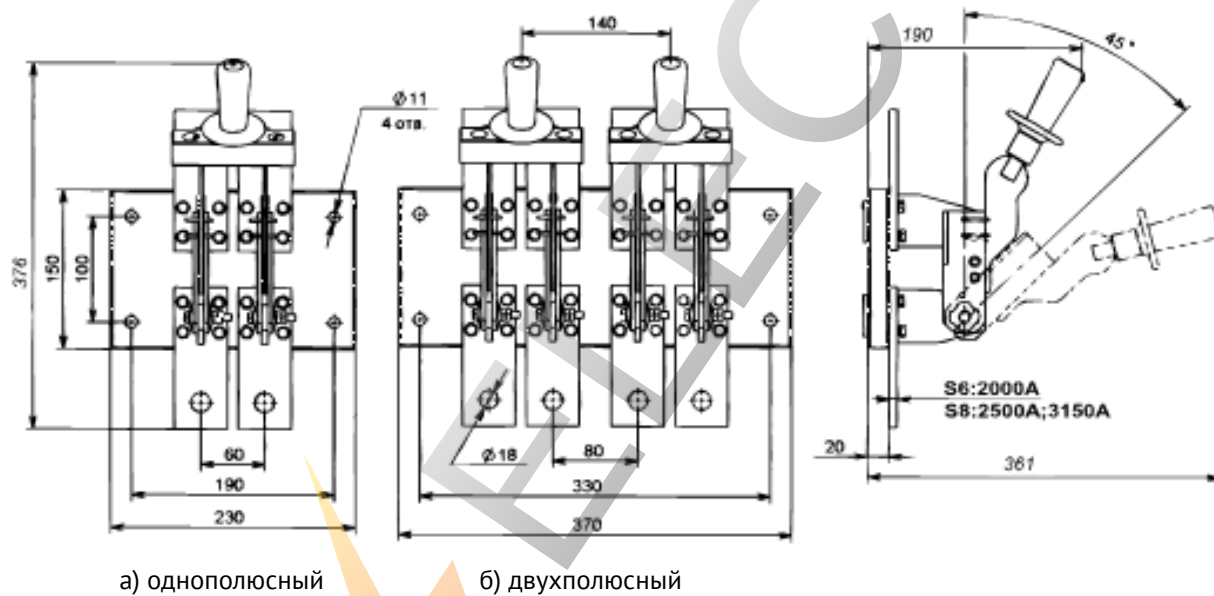


а) однополюсный

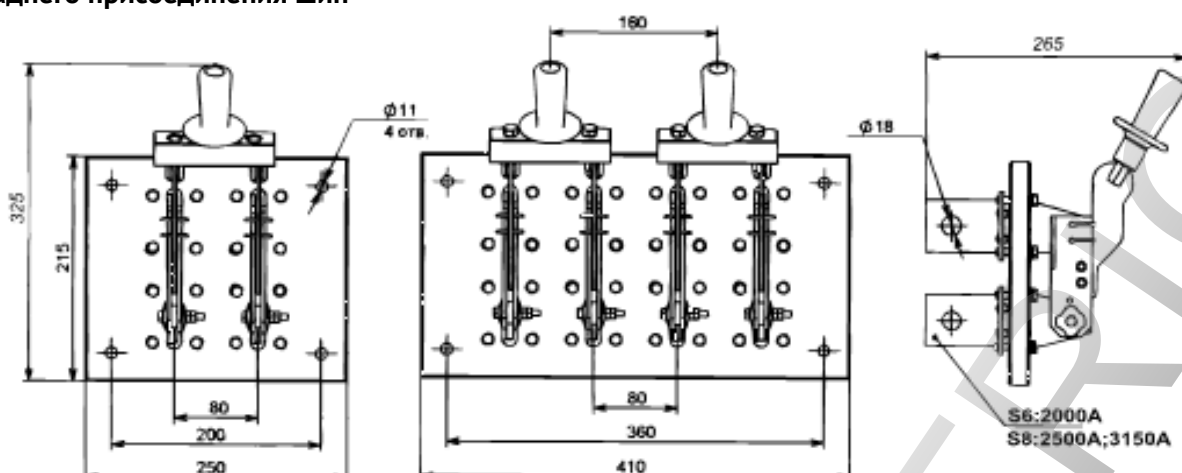
б) двухполюсный



Разъединитель PE19 с рукояткой для пополюсного оперирования штангой, переднего присоединения шин

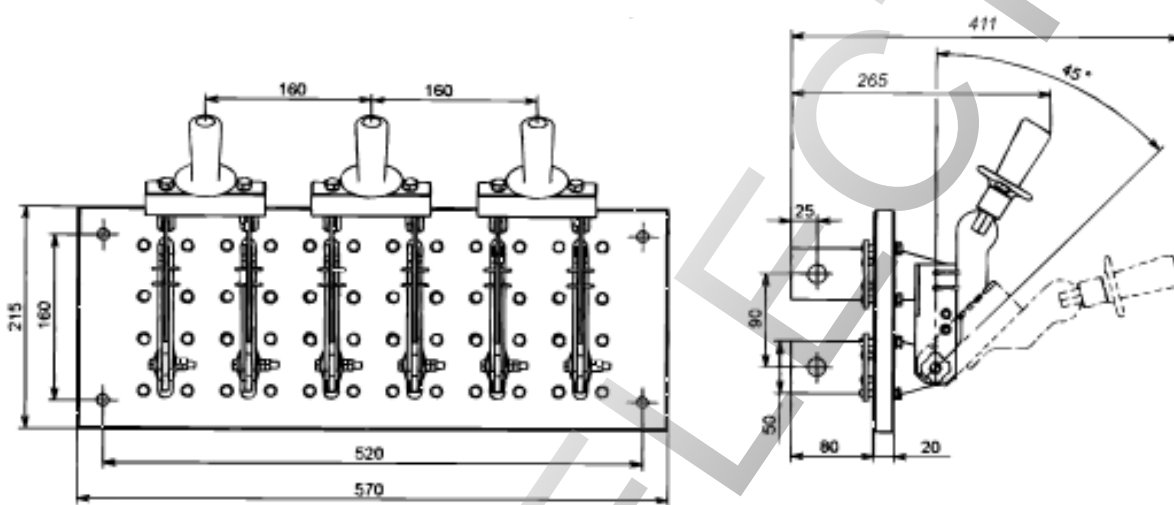


Разъединитель PE19 с рукояткой для полюсного оперирования штангой, заднего присоединения шин



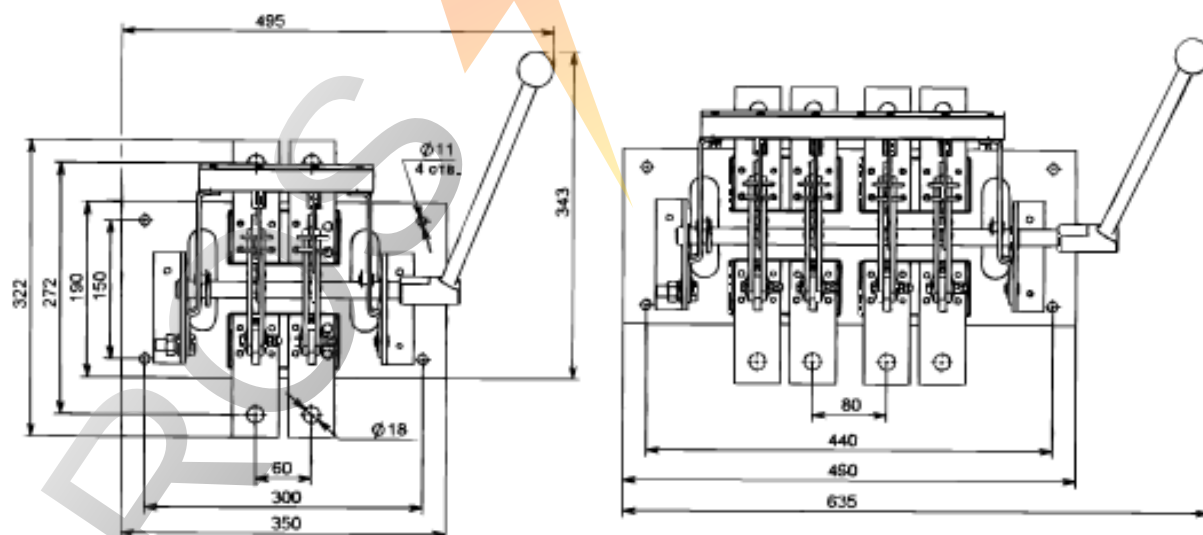
а) однополюсный

б) двухполюсный



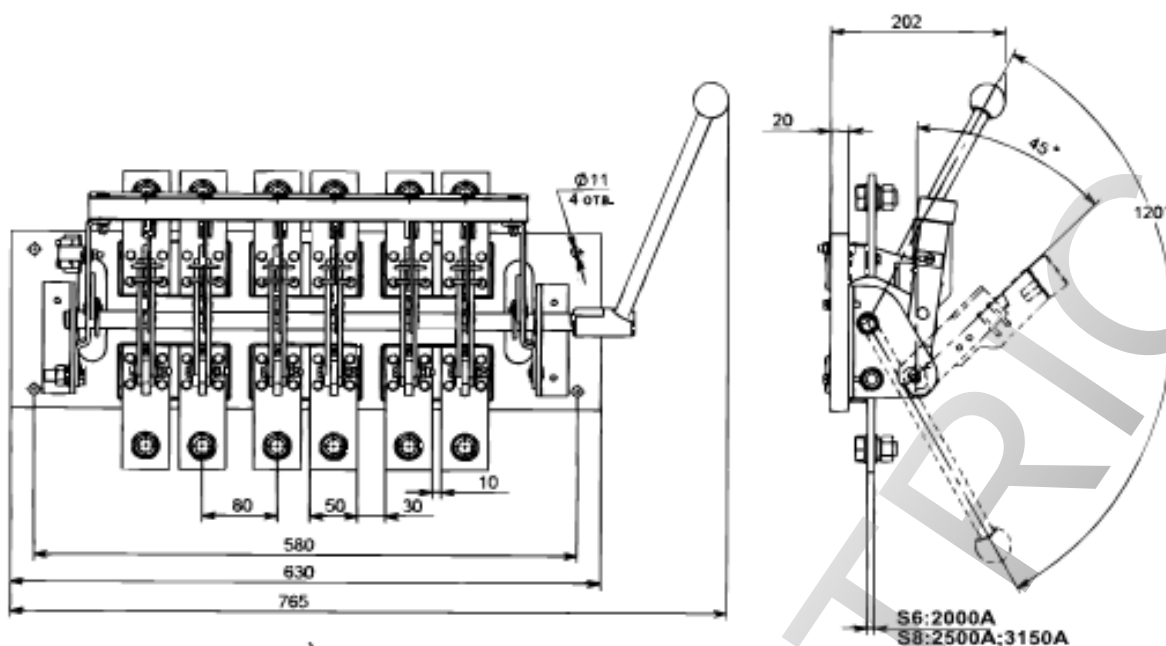
в) трехполюсный

Разъединитель PE19 с боковой рукояткой, заднего присоединения шин



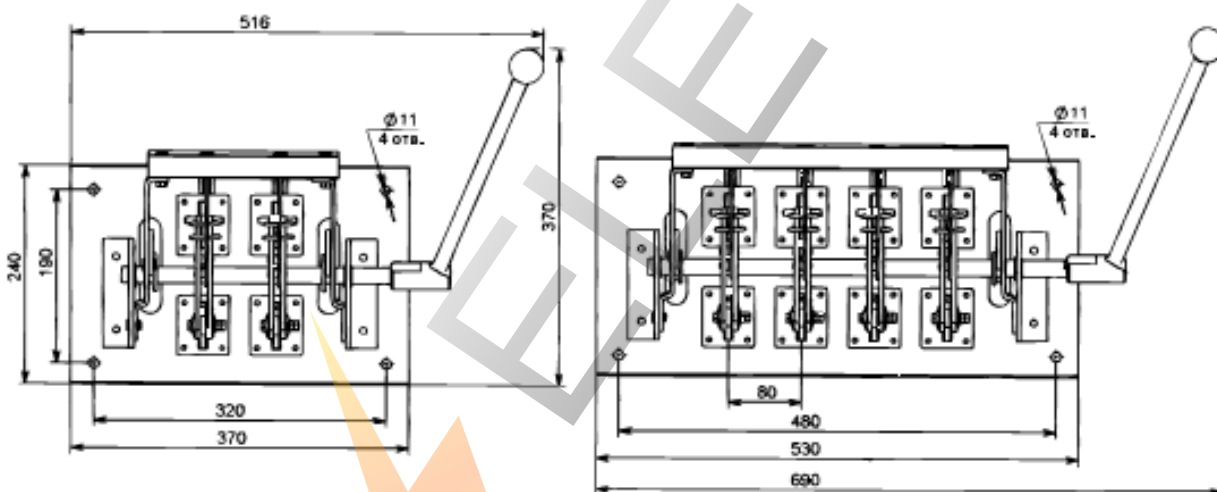
а) однополюсный

б) двухполюсный



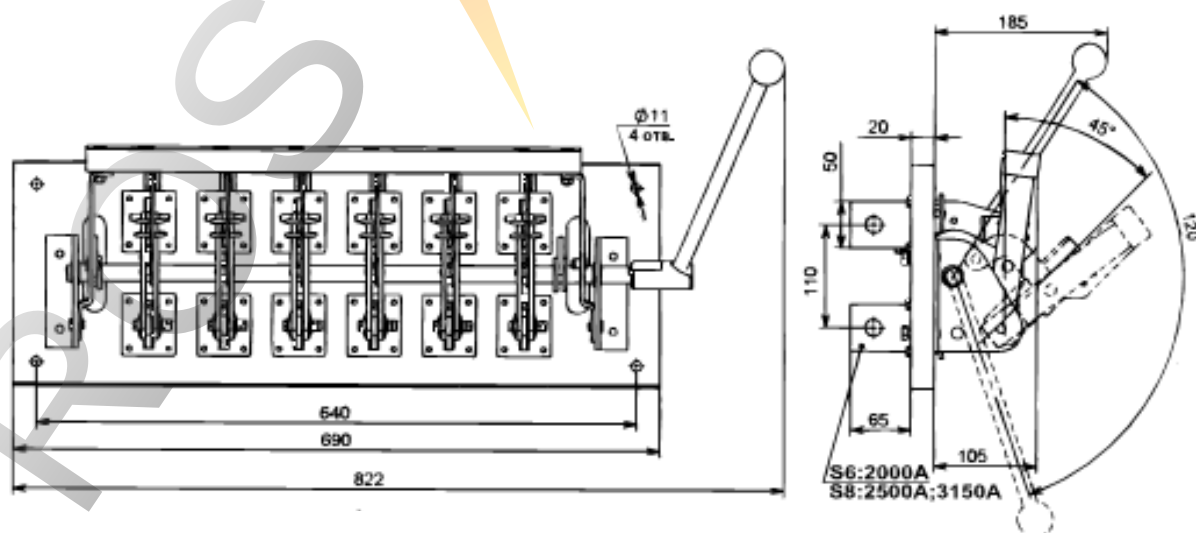
в) трехполюсный

Разъединитель PE19 с боковой рукояткой, заднего присоединения шин



а) однополюсный

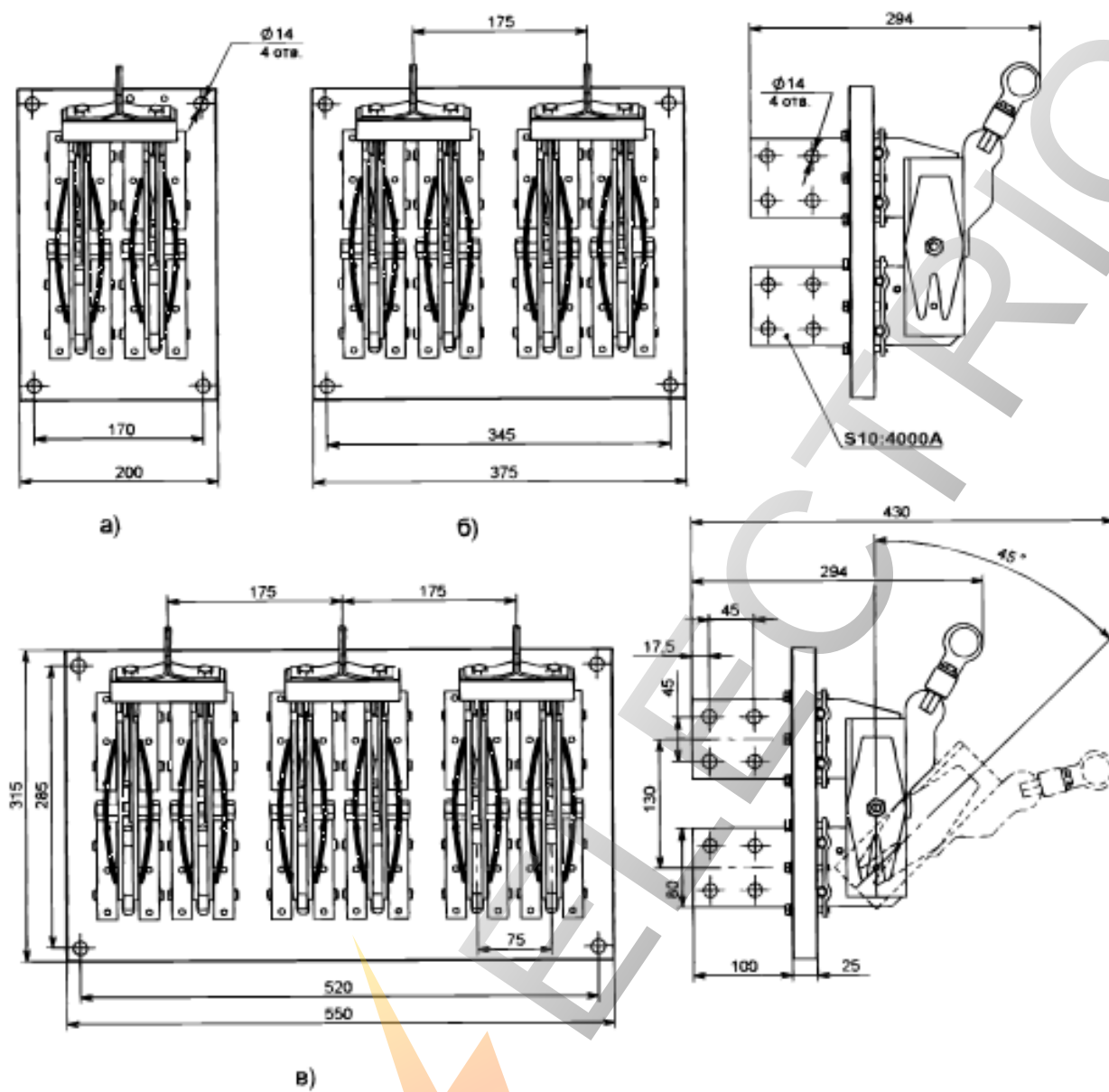
б) двухполюсный



в) трехполюсный

Разъединитель PE19 с рычагом для полюсного оперирования штангой,
заднего присоединения шин

202

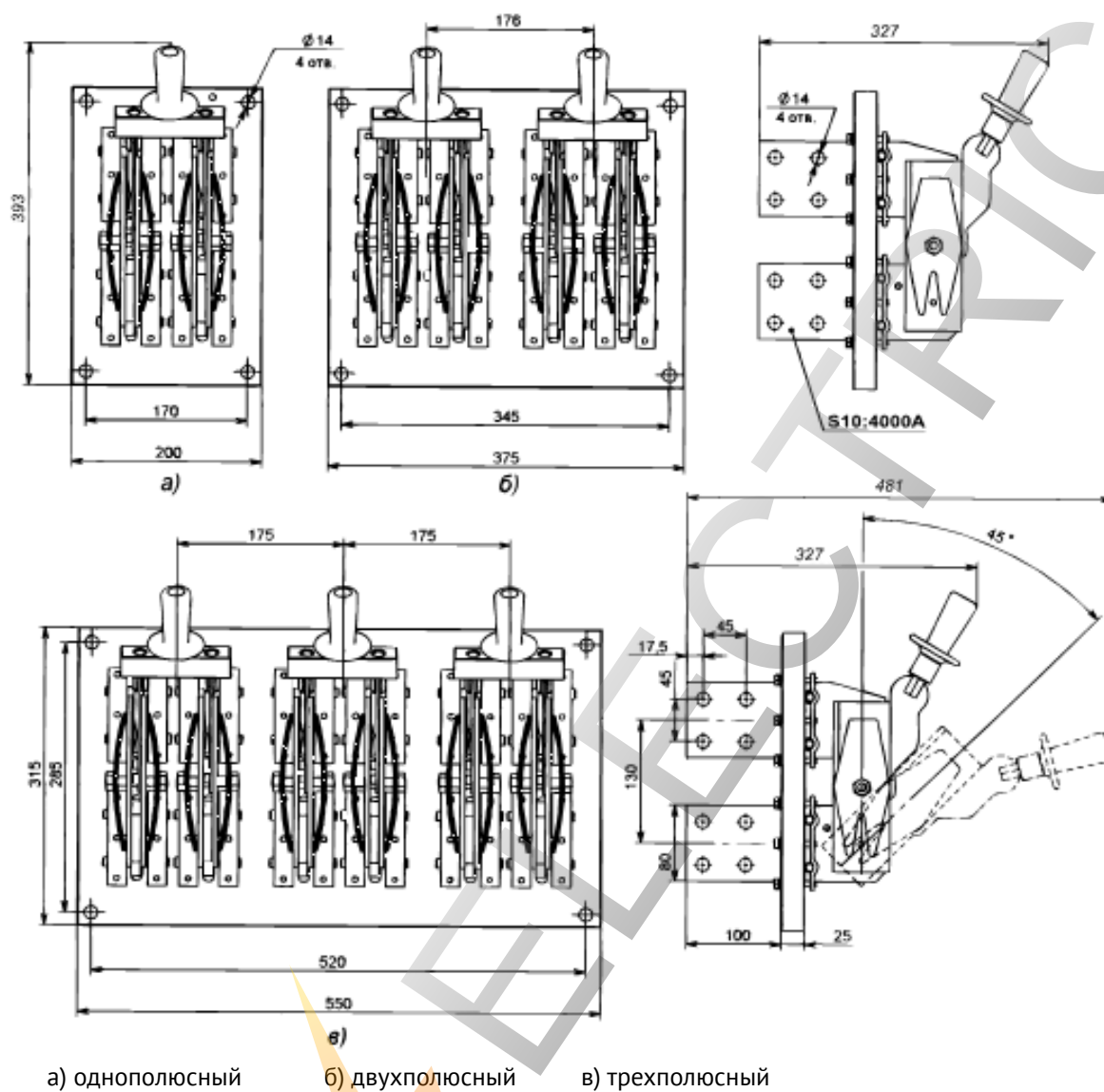


а) однополюсный

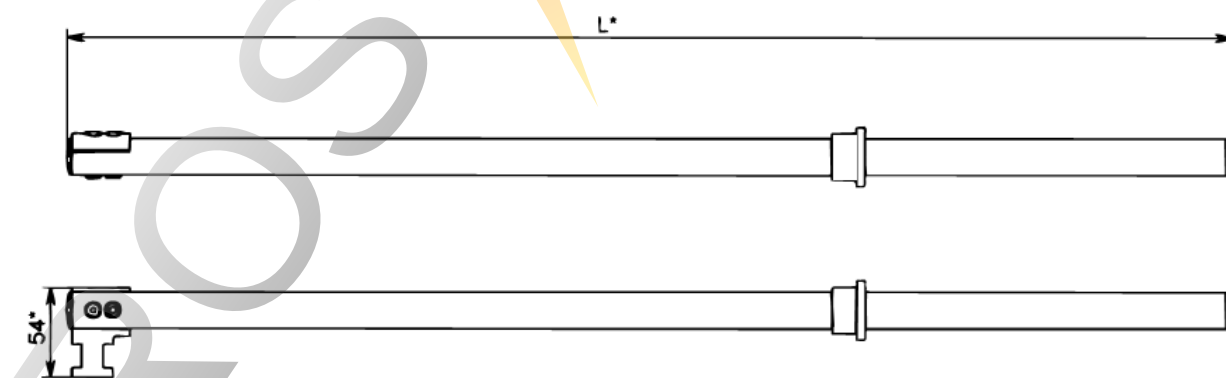
б) двухполюсный

в) трехполюсный

Разъединитель PE19 с рукояткой для пополюсного оперирования штангой,
заднего присоединения шин



Штанга ШО-1 для оперирования PE19



*L может равняться: 706 мм; 1041 мм; 1241 мм; 1541 мм; 2041 мм.