



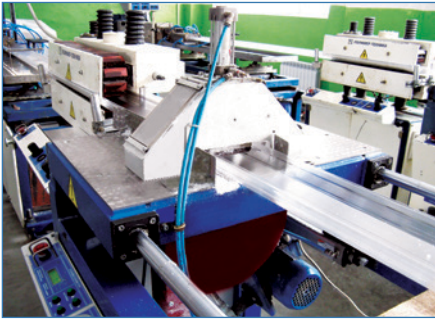
СВЕТОТЕХНИЧЕСКИЙ ЗАВОД

2015
КАТАЛОГ



СВЕТИЛЬНИКИ

- ▶ общественные
- ▶ промышленные
- ▶ уличные
- ▶ тепличные
- ▶ светодиодные



В 2015 году компания ООО «Ксенон» отмечает 20-летие. Все это время мы успешно работаем в области производства и продажи светотехнической продукции на рынке России и ближнего зарубежья.

На данный момент ООО «Ксенон» является одним из ведущих разработчиков и производителей световых приборов, источников света и светотехнической электроники в России. Компания ведет собственные разработки светильников для промышленного, общественного и уличного освещения. За счет профессионального подхода к производству, а также применения современных и эффективных компонентов наши светотехнические решения применяются в проектах разного масштаба, сложности и назначения. Компания имеет налаженную технологию производства, высокий производственно-инженерный потенциал, квалифицированные кадры и развитую дистрибуторскую сеть во всех регионах РФ и СНГ.

Вся продукция, выпускаемая под торговой маркой «Ксенон», соответствует требованиям технических регламентов Таможенного союза «О безопасности низковольтного оборудования» и «Электромагнитной совместимости технических средств», и имеет соответствующие сертификаты. Контроль и управление качеством продукции осуществляется в соответствии с системой менеджмента качества на основе международных стандартов ISO 9001:2008.

В последние годы возрастает интерес к светодиодной продукции. В связи с этим на нашем предприятии организован технологический цикл производства широкого спектра энергосберегающей светотехники на основе светодиодов.

Многолетний опыт работы, наличие складской базы, собственного парка грузовых автомобилей и отлаженная система поставок железнодорожным транспортом позволяет нам осуществлять отгрузку светотехнической продукции по приемлемым ценам и в кратчайшие сроки. За прошедшие годы компанией накоплен богатый опыт работы, как с отечественными, так и с зарубежными потребителями светотехнической продукции.

Мы всегда внимательно относимся к нашим партнерам и настроены на успешный совместный бизнес!



Знак
«Товары Мордовии»



Награда
«Лучшие товары
Мордовии»



Сделано в России



Продукция
сертифицирована

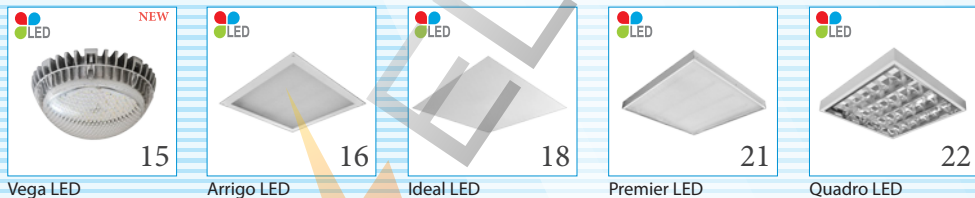
ISO
9001:2008

Система менеджмента
качества соответствует
стандарту
ИСО 9001:2008

Общественное освещение



Светодиодные светильники



Промышленное освещение



Светодиодные светильники



Уличное освещение



34

РКУ01, ЖКУ01,
ГКУ01, ЛКУ01



36

РКУ01, ЖКУ01,
ГКУ01 - ЛЮКС

Тепличное освещение



38

ЖСП Solar



39

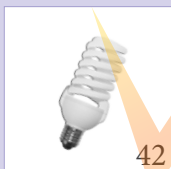
ЖСП Agrolux

Лампы, фасадные кассеты



40

Фасадные кассеты



42

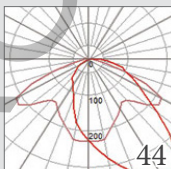
Энергосберегающие
лампы «Аккорд»

Справочная информация



43

Справочная
информация



44

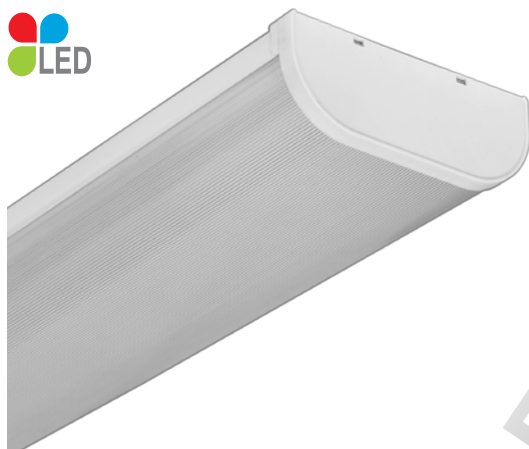
Фотометрические
данные



Фотометрические данные (КСС),
IES - файлы, сертификаты, паспорта
светильников, можно скачать со
страницы нашего сайта:

www.xnn.ru/info

ЛПО01 Овал, ЛПО01 Люкс, Oval LED



Светильники **ЛПО01 Овал, ЛПО01 Люкс, Oval LED** предназначены для общего освещения офисных, общественных и административных помещений.

Тип источника света

ЛПО01 Овал, ЛПО01 Люкс:
люминесцентные лампы
трубчатые T8 G13, 18 и 36 Вт.
Oval LED: Светодиодные
линейки.

Установка

Крепление на несущую
поверхность.

Материал

Основание: сталь, окрашенная
белой порошковой краской.

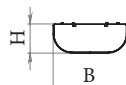
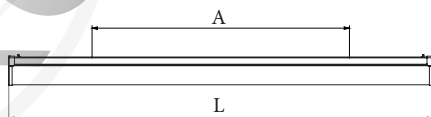
Рассеиватель:

ЛПО01 Овал, Oval LED:
прозрачный
светостабилизированный
полистирол.

ЛПО01 Люкс: прозрачный
поликарбонат.

Крышки:

ЛПО01 Овал, Oval LED:
ударопрочный полистирол.
ЛПО01 Люкс: поликарбонат.



| Наименование | Код заказа | ПРА | Мощность, Вт | Размеры, ЛхВхНхА | Масса, кг |
|---|------------|--------------|--------------|------------------|-----------|
| <i>ЛПО01 Овал</i> | | | | | |
| ЛПО01-2х18-004 Овал | 0270218123 | ЭмПРА | 2х18 | 625х140х55х450 | 1,0 |
| ЛПО01-2х18-014 Овал | 0270218113 | ЭПРА | 2х18 | 625х140х55х450 | 0,8 |
| ЛПО01-2х36-004 Овал | 0270236123 | ЭмПРА | 2х36 | 1235х140х55х750 | 2,0 |
| ЛПО01-2х36-014 Овал | 0270236113 | ЭПРА | 2х36 | 1235х140х55х750 | 1,3 |
| <i>ЛПО01 Люкс (Рассеиватель и крышки: поликарбонат, ПРА фирмы Helvar)</i> | | | | | |
| ЛПО01-2х18-005 Люкс | 0015218123 | ЭмПРА Helvar | 2х18 | 625х140х55х450 | 1,0 |
| ЛПО01-2х18-015 Люкс | 0015218113 | ЭПРА Helvar | 2х18 | 625х140х55х450 | 0,8 |
| ЛПО01-2х36-005 Люкс | 0015236123 | ЭмПРА Helvar | 2х36 | 1235х140х55х750 | 2,0 |
| ЛПО01-2х36-015 Люкс | 0015236113 | ЭПРА Helvar | 2х36 | 1235х140х55х750 | 1,3 |

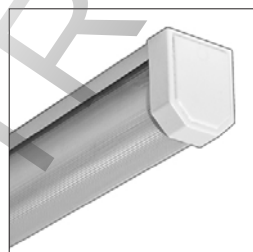
| Наименование | Код заказа | Мощность, Вт | Световой поток, лм | Размеры, ЛхВхНхА | Масса, кг |
|--------------|------------|--------------|--------------------|------------------|-----------|
| Oval 218 LED | 0270018113 | 18 | 1600 | 625х140х55х450 | 1,2 |
| Oval 236 LED | 0270036113 | 36 | 3200 | 1235х140х55х750 | 2,1 |

Модификации

Вторая цифра: 0 - электромагнитный ПРА; 1 - электронный ПРА.

Третья цифра, материал рассеивателя и крышек: 4 - полистирол; 5 - поликарбонат.

ЛПО01 Кристалл, Crystal LED



Светильники **ЛПО01 Кристалл, Crystal LED** предназначены для общего освещения офисных, общественных и административных помещений.

Тип источника света

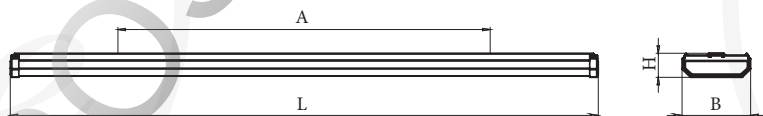
ЛПО01 Кристалл:
люминесцентные лампы
трубчатые T8 G13, 18 и 36 Вт.
Crystal LED: светодиодные
линейки.

Установка

Крепление на несущую
поверхность.

Материал

Основание: сталь, окрашенная
белой порошковой краской.
Рассеиватель: прозрачный
светостабилизированный
полистирол.
Крышки: ударопрочный
полистирол.



| Наименование | Код заказа | ПРА | Мощность, Вт | Размеры, LxВxHxА | Масса, кг |
|-------------------------|------------|-------|--------------|------------------|-----------|
| ЛПО01-18-001 Кристалл | 0240118123 | ЭмПРА | 18 | 625x55x70x450 | 0,8 |
| ЛПО01-18-011 Кристалл | 0241118113 | ЭПРА | 18 | 625x55x70x450 | 0,4 |
| ЛПО01-36-001 Кристалл | 0240136123 | ЭмПРА | 36 | 1235x55x70x600 | 1,1 |
| ЛПО01-36-011 Кристалл | 0241136113 | ЭПРА | 36 | 1235x55x70x600 | 0,7 |
| ЛПО01-2x18-002 Кристалл | 0010218123 | ЭмПРА | 2x18 | 625x145x50x450 | 1,0 |
| ЛПО01-2x18-012 Кристалл | 0011218113 | ЭПРА | 2x18 | 625x145x50x450 | 0,8 |
| ЛПО01-2x36-002 Кристалл | 0010236123 | ЭмПРА | 2x36 | 1235x145x50x750 | 2,0 |
| ЛПО01-2x36-012 Кристалл | 0011236113 | ЭПРА | 2x36 | 1235x145x50x750 | 1,3 |

Модификации

Вторая цифра: 0 - электромагнитный ПРА; 1 - электронный ПРА.

| Наименование | Код заказа | Мощность, Вт | Световой поток, лм | Размеры, LxВxHxА | Масса, кг |
|-----------------|------------|--------------|--------------------|------------------|-----------|
| Crystal 218 LED | 0170022113 | 18 | 1600 | 625x145x50x450 | 1,2 |
| Crystal 236 LED | 0170043113 | 36 | 3200 | 1235x145x50x750 | 2,1 |

Modul LED



Светильники **Modul LED** предназначены для общего освещения офисных, общественных и административных помещений.

Тип источника света

Светодиодные линейки.

Установка

Крепление на несущую поверхность.

Материал

Основание: сталь, окрашенная белой порошковой краской.

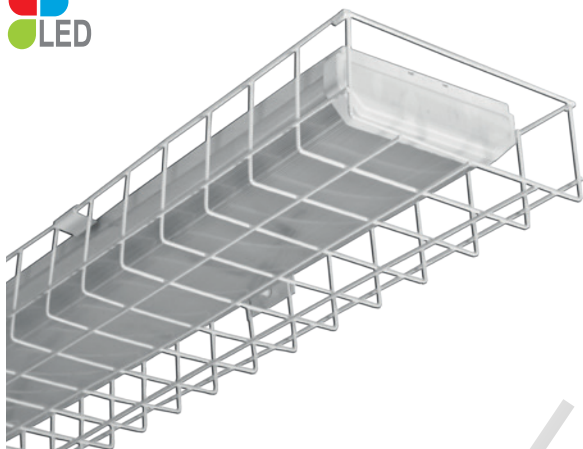
Рассеиватель: прозрачный светостабилизированный полистирол.

Крышки: сталь, окрашенная белой порошковой краской.



| Наименование | Код заказа | Мощность, Вт | Световой поток, лм | Размеры, LxВxНxА | Масса, кг |
|--------------|------------|--------------|--------------------|------------------|-----------|
| Modul LED-01 | 0176018113 | 18 | 1600 | 500x47x50x450 | 0,6 |
| Modul LED-02 | 0176036113 | 36 | 3200 | 980x47x50x910 | 1,0 |

ЛПО01 Спорт, Sport LED



Светильники **ЛПО01 Спорт, Sport LED** предназначены для общего освещения общественных зданий, спортивных объектов, складов, раздевалок, вспомогательных и иных помещений.

Тип источника света

ЛПО01 Спорт :

Люминесцентные лампы
трубчатые Т8 G13, 36 Вт.

Sport LED :

Светодиодные линейки.

Установка

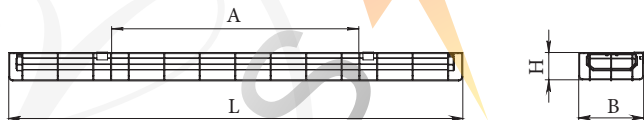
Крепление на несущую
поверхность.

Материал

Основание и решетка: сталь,
окрашенная белой порошковой
краской.

Рассеиватель: прозрачный
светостабилизированный
полистирол.

Крышки: ударопрочный
полистирол.



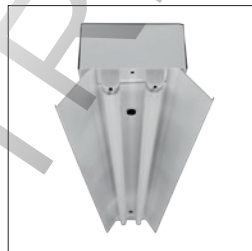
| Наименование | Код заказа | ПРА | Мощность, Вт | Размеры, ЛхВхНхА | Масса, кг |
|----------------------|---------------|-------|--------------|------------------|-----------|
| ЛПО01-2х36-002 Спорт | 0010236123-03 | ЭмПРА | 2х36 | 1290х190х80х750 | 2,7 |
| ЛПО01-2х36-012 Спорт | 0011236113-03 | ЭПРА | 2х36 | 1290х190х80х750 | 2,0 |

Модификации

Вторая цифра: 0 - электромагнитный ПРА; 1 - электронный ПРА.

| Наименование | Код заказа | Мощность, Вт | Световой поток, лм | Размеры, ЛхВхНхА | Масса, кг |
|---------------|------------|--------------|--------------------|------------------|-----------|
| Sport 236 LED | 0013236113 | 36 | 3200 | 1290х190х80х750 | 2,2 |

ЛСО01



Светильники **ЛСО01** предназначены для общего освещения торговых, офисных, общественных и административных помещений.

Тип источника света

Люминесцентные лампы
трубчатые Т8 G13, 36 и 58 Вт.

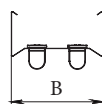
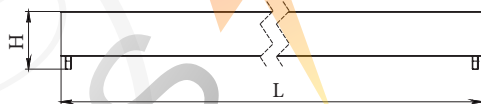
Установка

Монтаж в модульные системы или индивидуально. Крепление осуществляется с помощью подвеса на трос.

Материал

Основание: сталь, окрашенная белой порошковой краской.

Отражатель: сталь, окрашенная белой порошковой краской.

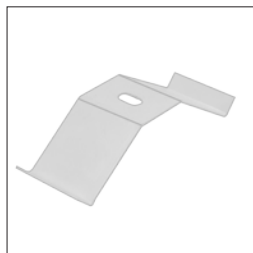


| Наименование | Код заказа | ПРА | Мощность, Вт | Размеры, ЛхВхН | Масса, кг |
|---------------------|---------------|--------------|--------------|----------------|-----------|
| ЛСО01-2х36-012 | 0251236110 | ЭПРА | 2х36 | 1235x145x100 | 1,8 |
| ЛСО01-2х36-002 | 0250236120 | ЭмПРА | 2х36 | 1235x145x100 | 2,6 |
| ЛСО01-2х36-012 Люкс | 0251236110-05 | ЭПРА Helvar | 2х36 | 1235x145x100 | 1,8 |
| ЛСО01-2х36-002 Люкс | 0250236120-05 | ЭмПРА Helvar | 2х36 | 1235x145x100 | 2,6 |
| ЛСО01-2х58-012 Люкс | 0251258110-05 | ЭПРА Helvar | 2х58 | 1535x145x100 | 2,8 |
| ЛСО01-2х58-002 Люкс | 0250258120-05 | ЭмПРА Helvar | 2х58 | 1535x145x100 | 3,7 |

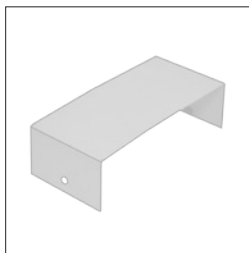
Модификации

Вторая цифра: 0 - электромагнитный ПРА; 1 - электронный ПРА.

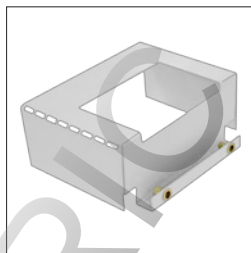
Дополнительные принадлежности



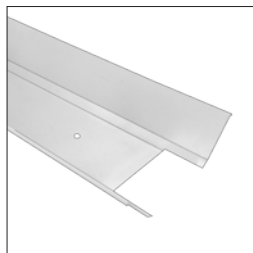
Подвес на трос



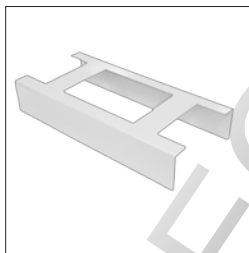
Скоба торцевая



Скоба угловая



Отражатель



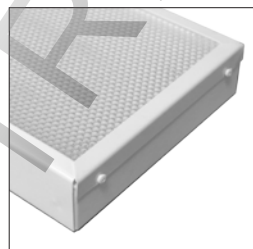
Скоба соединительная



Кабель соединительный

| Наименование | Код заказа | Техническое описание |
|---|------------|--|
| Отражатель 236 | 0250236100 | Сталь, окрашенная белой порошковой краской |
| Отражатель 258 | 0250258100 | Сталь, окрашенная белой порошковой краской |
| Скоба соединительная | 0250010100 | Сталь, окрашенная белой порошковой краской |
| Скоба угловая | 0250011100 | Сталь, окрашенная белой порошковой краской |
| Скоба торцевая | 0250012100 | Сталь, окрашенная белой порошковой краской |
| Подвес на трос (1 м) | 0250001100 | Сталь, Ø 1,5 мм, длина 1 м, 2 шт |
| Подвес на трос (3 м) | 0250003100 | Сталь, Ø 1,5 мм, длина 3 м, 2 шт |
| Подвес на трос (5 м) | 0250005100 | Сталь, Ø 1,5 мм, длина 5 м, 2 шт |
| Кабель соединительный ЛСО | 0251236300 | Для ЛСО 2x36, ЛСО 2x58 |
| Кабель соединительный ЛСО с коннектором | 0252236300 | Для ЛСО 2x36, ЛСО 2x58 |

Hors LED



Светильники **Hors LED** предназначены для общего освещения общественных, административных, офисных и иных помещений.

Тип источника света

Светодиодные линейки.

Установка

Крепление на несущую поверхность.

Материал

Корпус: сталь, окрашенная белой порошковой краской.
Рассеиватель: ПММА
 (6 видов см. стр. 17).



| Наименование | Код заказа | Мощность, Вт | Световой поток, лм | Размеры, ЛхВхН | Вид рассеивателя | Масса, кг |
|--------------|---------------|--------------|--------------------|----------------|------------------|-----------|
| Hors LED-01 | 0144036113-31 | 36 | 3200 | 1100x160x40 | «Сота» | 2,5 |
| Hors LED-02 | 0144036113-32 | 36 | 3200 | 1100x160x40 | «Колотый лед» | 2,5 |
| Hors LED-03 | 0144036113-33 | 36 | 3200 | 1100x160x40 | «Опал» | 2,5 |
| Hors LED-04 | 0144036113-34 | 36 | 3200 | 1100x160x40 | «Микропризма» | 2,5 |
| Hors LED-05 | 0144036113-35 | 36 | 3200 | 1100x160x40 | «Призма» | 2,5 |
| Hors LED-06 | 0144036113-36 | 36 | 3200 | 1100x160x40 | «Манка» | 2,5 |

Модификации

Вторая цифра: 1, 2, 3, 4, 5, 6 - вид рассеивателя.

Vega LED



Светильники **Vega LED** предназначены для общего и местного освещения общественных и иных помещений.

Тип источника света

Светодиодный модуль.

Установка

Крепление на несущую поверхность.

Материал

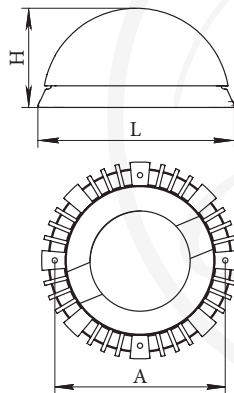
Корпус: алюминиевый сплав.

Рассеиватель: прозрачный поликарбонат или матовый поликарбонат.

Датчик

В светильники (модификации 011 и 012) встроен оптикоакустический датчик.

| Наименование | Код заказа | Мощность, Вт | Световой поток, лм | Размеры, ЛхНхА | Масса, кг |
|-----------------|------------|--------------|--------------------|----------------|-----------|
| Vega LED-09-001 | 0180109213 | 9 | 900 | 150x70x130 | 0,4 |
| Vega LED-09-002 | 0180209213 | 9 | 650 | 150x70x130 | 0,4 |
| Vega LED-11-001 | 0180111213 | 11 | 1100 | 150x70x130 | 0,4 |
| Vega LED-11-002 | 0180211213 | 11 | 800 | 150x70x130 | 0,4 |
| Vega LED-10-011 | 0181110213 | 10 | 900 | 150x70x130 | 0,4 |
| Vega LED-10-012 | 0181210213 | 10 | 650 | 150x70x130 | 0,4 |
| Vega LED-12-011 | 0181112213 | 12 | 1100 | 150x70x130 | 0,4 |
| Vega LED-12-012 | 0181212213 | 12 | 800 | 150x70x130 | 0,4 |

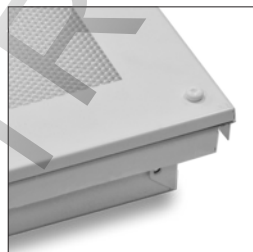


Модификации

Вторая цифра: 0 - без датчика; 1 - с датчиком.

Третья цифра: 1 - прозрачный рассеиватель; 2 - матовый рассеиватель.

Arrigo LED



Светильники **Arrigo LED** предназначены для помещений с повышенной влажностью и запыленностью.

Тип источника света

Светодиодные линейки.
Световой поток 3200 лм.
Мощность 36 Вт.

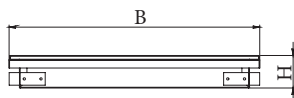
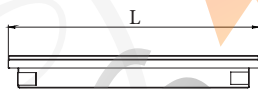
Установка

Встраивается в специальные
подвесные потолки.

Материал

Корпус: листовая сталь,
окрашенная белой порошковой
краской.

Рассеиватель: ПММА
(6 видов см. стр. 17).

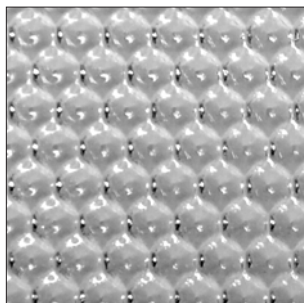


| Наименование | Код заказа | Вид рассеивателя | Размеры, LxВxН | Масса, кг |
|---------------|---------------|------------------|----------------|-----------|
| Arrigo LED-01 | 0280036113-31 | «Сота» | 600x600x80 | 8,0 |
| Arrigo LED-02 | 0280036113-32 | «Колотый лед» | 600x600x80 | 8,0 |
| Arrigo LED-03 | 0280036113-33 | «Опал» | 600x600x80 | 8,0 |
| Arrigo LED-04 | 0280036113-34 | «Микропризма» | 600x600x80 | 8,0 |
| Arrigo LED-05 | 0280036113-35 | «Призма» | 600x600x80 | 8,0 |
| Arrigo LED-06 | 0280036113-36 | «Манка» | 600x600x80 | 8,0 |

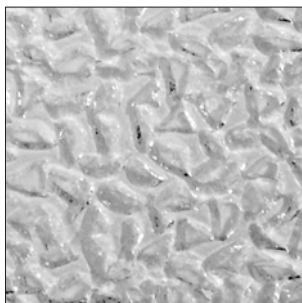
Модификации

Вторая цифра: 1, 2, 3, 4, 5, 6 - вид рассеивателя.

Виды рассеивателей



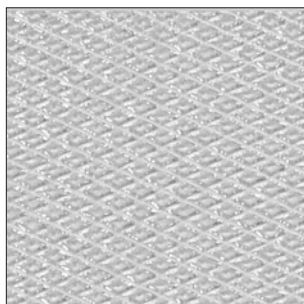
«Сота»



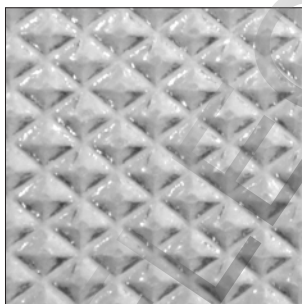
«Колотый лед»



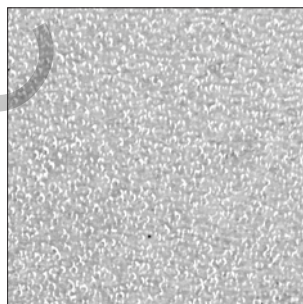
«Опал»



«Микропризма»

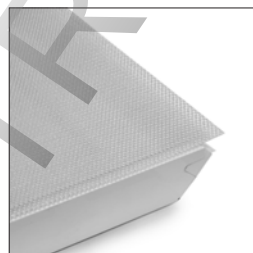
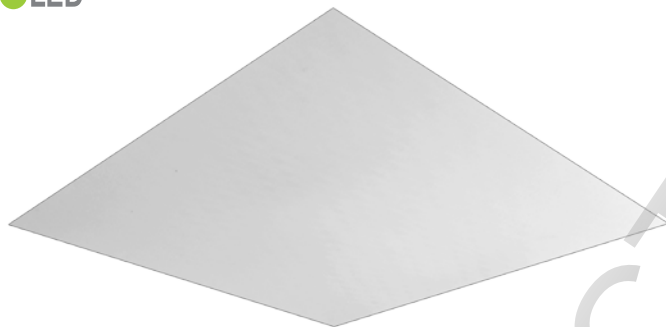


«Призма»



«Манка»

ЛВО01-4x18 Идеал, Ideal LED



Светильники **ЛВО01-4x18 Идеал, Ideal LED** предназначены для общего освещения общественных, административных, офисных и иных помещений.

Тип источника света

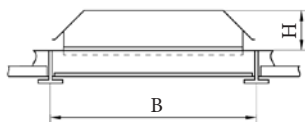
ЛВО01-4x18 Идеал:
люминесцентные лампы
трубчатые T8 G13, 18 Вт.
Ideal LED: светодиодные
линейки.

Установка

Встраивается в подвесные
потолки типа «Армстронг».

Материал

Корпус: сталь, окрашенная
белой порошковой краской.
Рассеиватель: ПММА
(6 видов см. стр. 17).



| Наименование | Код заказа | ПРА | Мощность, Вт | Размеры, ЛхВхН | Вид рассеивателя | Масса, кг |
|----------------------|---------------|-------|--------------|----------------|------------------|-----------|
| ЛВО01-4х18-011 Идеал | 0260418113-31 | ЭПРА | 4х18 | 595х595х65 | «Сота» | 2,9 |
| ЛВО01-4х18-012 Идеал | 0260418113-32 | ЭПРА | 4х18 | 595х595х65 | «Колотый лед» | 2,9 |
| ЛВО01-4х18-013 Идеал | 0260418113-33 | ЭПРА | 4х18 | 595х595х65 | «Опал» | 2,9 |
| ЛВО01-4х18-014 Идеал | 0260418113-34 | ЭПРА | 4х18 | 595х595х65 | «Микропризма» | 2,9 |
| ЛВО01-4х18-015 Идеал | 0260418113-35 | ЭПРА | 4х18 | 595х595х65 | «Призма» | 2,9 |
| ЛВО01-4х18-016 Идеал | 0260418113-36 | ЭПРА | 4х18 | 595х595х65 | «Манка» | 2,9 |
| ЛВО01-4х18-001 Идеал | 0260418123-31 | ЭмПРА | 4х18 | 595х595х65 | «Сота» | 3,6 |
| ЛВО01-4х18-002 Идеал | 0260418123-32 | ЭмПРА | 4х18 | 595х595х65 | «Колотый лед» | 3,6 |
| ЛВО01-4х18-003 Идеал | 0260418123-33 | ЭмПРА | 4х18 | 595х595х65 | «Опал» | 3,6 |
| ЛВО01-4х18-004 Идеал | 0260418123-34 | ЭмПРА | 4х18 | 595х595х65 | «Микропризма» | 3,6 |
| ЛВО01-4х18-005 Идеал | 0260418123-35 | ЭмПРА | 4х18 | 595х595х65 | «Призма» | 3,6 |
| ЛВО01-4х18-006 Идеал | 0260418123-36 | ЭмПРА | 4х18 | 595х595х65 | «Манка» | 3,6 |

Модификации

Вторая цифра: 0 - электромагнитный ПРА; 1 - электронный ПРА.

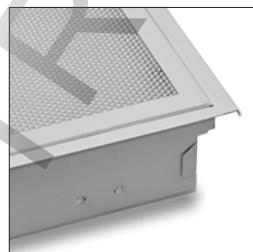
Третья цифра: 1, 2, 3, 4, 5, 6 - вид рассеивателя.

| Наименование | Код заказа | Мощность, Вт | Световой поток, лм | Размеры, ЛхВхН | Вид рассеивателя | Масса, кг |
|--------------|---------------|--------------|--------------------|----------------|------------------|-----------|
| Ideal LED-01 | 0260036113-31 | 36 | 3200 | 595х595х65 | «Сота» | 2,7 |
| Ideal LED-02 | 0260036113-32 | 36 | 3200 | 595х595х65 | «Колотый лед» | 2,7 |
| Ideal LED-03 | 0260036113-33 | 36 | 3200 | 595х595х65 | «Опал» | 2,7 |
| Ideal LED-04 | 0260036113-34 | 36 | 3200 | 595х595х65 | «Микропризма» | 2,7 |
| Ideal LED-05 | 0260036113-35 | 36 | 3200 | 595х595х65 | «Призма» | 2,7 |
| Ideal LED-06 | 0260036113-36 | 36 | 3200 | 595х595х65 | «Манка» | 2,7 |

Модификации

Вторая цифра: 1, 2, 3, 4, 5, 6 - вид рассеивателя.

ЛВО01-4x18 Премьер



Светильники **ЛВО01-4x18 Премьер** предназначены для общего освещения общественных, административных, офисных и иных помещений.

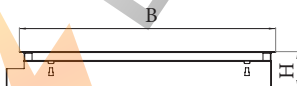
Тип источника света

Люминесцентные лампы
трубчатые Т8 G13, 18 Вт.



Установка

Встраивается в подвесные
потолки типа «Армстронг».



Материал

Корпус: сталь, окрашенная
белой порошковой краской.
Рассеиватель: ПММА
(6 видов см. стр. 17).

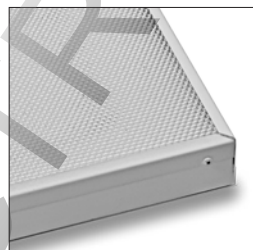
| Наименование | Код заказа | ПРА | Мощность, Вт | Размеры, LxВxН | Вид рассеивателя | Масса, кг |
|------------------------|---------------|-------|-----------------|-------------------|---------------------|--------------|
| ЛВО01-4x18-011 Премьер | 0140418113-31 | ЭПРА | 4x18 | 595x595x70 | «Сота» | 3,5 |
| ЛВО01-4x18-012 Премьер | 0140418113-32 | ЭПРА | 4x18 | 595x595x70 | «Колотый лед» | 3,5 |
| ЛВО01-4x18-013 Премьер | 0140418113-33 | ЭПРА | 4x18 | 595x595x70 | «Опал» | 3,5 |
| ЛВО01-4x18-014 Премьер | 0140418113-34 | ЭПРА | 4x18 | 595x595x70 | «Микропризма» | 3,5 |
| ЛВО01-4x18-015 Премьер | 0140418113-35 | ЭПРА | 4x18 | 595x595x70 | «Призма» | 3,5 |
| ЛВО01-4x18-016 Премьер | 0140418113-36 | ЭПРА | 4x18 | 595x595x70 | «Манка» | 3,5 |
| ЛВО01-4x18-001 Премьер | 0140418123-31 | ЭмПРА | 4x18 | 595x595x70 | «Сота» | 4,3 |
| ЛВО01-4x18-002 Премьер | 0140418123-32 | ЭмПРА | 4x18 | 595x595x70 | «Колотый лед» | 4,3 |
| ЛВО01-4x18-003 Премьер | 0140418123-33 | ЭмПРА | 4x18 | 595x595x70 | «Опал» | 4,3 |
| ЛВО01-4x18-004 Премьер | 0140418123-34 | ЭмПРА | 4x18 | 595x595x70 | «Микропризма» | 4,3 |
| ЛВО01-4x18-005 Премьер | 0140418123-35 | ЭмПРА | 4x18 | 595x595x70 | «Призма» | 4,3 |
| ЛВО01-4x18-006 Премьер | 0140418123-36 | ЭмПРА | 4x18 | 595x595x70 | «Манка» | 4,3 |

Модификации

Вторая цифра: 0 - электромагнитный ПРА; 1 - электронный ПРА.

Третья цифра: 1, 2, 3, 4, 5, 6 - вид рассеивателя.

Premier LED



Светильники **Premier LED** предназначены для общего освещения общественных, административных, офисных и иных помещений.

Тип источника света

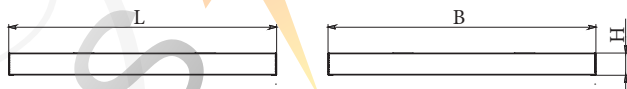
Светодиодные линейки.

Установка

Встраивается в подвесные потолки типа «Армстронг». Крепление на несущую поверхность.

Материал

Корпус: сталь, окрашенная белой порошковой краской.
Рассеиватель: ПММА (6 видов см. стр. 17).

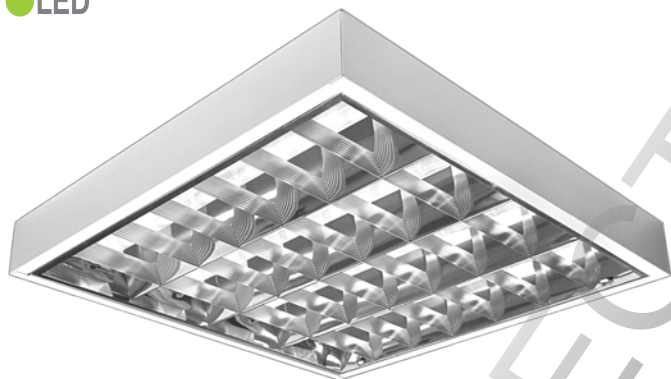


| Наименование | Код заказа | Мощность, Вт | Световой поток, лм | Размеры, LxВxН | Вид рассеивателя | Масса, кг |
|----------------|---------------|--------------|--------------------|----------------|------------------|-----------|
| Premier LED-01 | 0140036113-31 | 36 | 3200 | 595x595x40 | «Сота» | 3,2 |
| Premier LED-02 | 0140036113-32 | 36 | 3200 | 595x595x40 | «Колотый лед» | 3,2 |
| Premier LED-03 | 0140036113-33 | 36 | 3200 | 595x595x40 | «Опал» | 3,2 |
| Premier LED-04 | 0140036113-34 | 36 | 3200 | 595x595x40 | «Микропризма» | 3,2 |
| Premier LED-05 | 0140036113-35 | 36 | 3200 | 595x595x40 | «Призма» | 3,2 |
| Premier LED-06 | 0140036113-36 | 36 | 3200 | 595x595x40 | «Манка» | 3,2 |

Модификации

Вторая цифра: 1, 2, 3, 4, 5, 6 - вид рассеивателя.

ЛПО01-4x18 Квадро, Quadro LED



Светильники **ЛПО01-4x18 Квадро, Quadro LED** предназначены для общего освещения общественных, административных, офисных и иных помещений.

Тип источника света

ЛПО01-4x18 Квадро:

люминесцентные лампы
трубчатые T8 G13, 18 Вт.

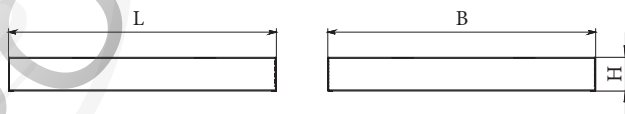
Quadro LED: светодиодные
линейки.

Установка

Крепление на несущую
поверхность.

Материал

Корпус: сталь, окрашенная
белой порошковой краской.
Рассеиватель: зеркальный
растр.



| Наименование | Код заказа | ПРА | Мощность, Вт | Размеры, ЛхВхН | Масса, кг |
|-----------------------|---------------|--------------|--------------|----------------|-----------|
| ЛПО01-4х18-011 Квадро | 0010418112-31 | ЭПРА | 4х18 | 610х610х75 | 3,3 |
| ЛПО01-4х18-012 Квадро | 0010418112-32 | ЭПРА Helvar | 4х18 | 610х610х75 | 3,3 |
| ЛПО01-4х18-001 Квадро | 0010418122-31 | ЭмПРА | 4х18 | 610х610х75 | 4,1 |
| ЛПО01-4х18-002 Квадро | 0010418122-32 | ЭмПРА Helvar | 4х18 | 610х610х75 | 4,1 |

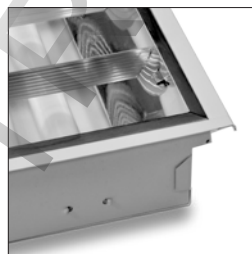
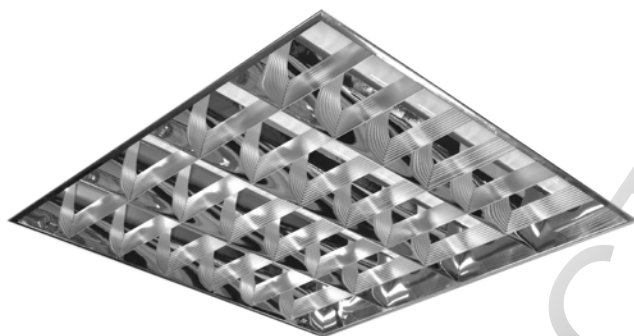
Модификации

Вторая цифра: 0 - электромагнитный ПРА; 1 - электронный ПРА.

Третья цифра: 1 - ПРА; 2 - ПРА Helvar.

| Наименование | Код заказа | Мощность, Вт | Световой поток, лм | Размеры, ЛхВхН | Масса, кг |
|---------------|------------|--------------|--------------------|----------------|-----------|
| Quadro LED-01 | 0010036112 | 36 | 3200 | 595х595х55 | 3,5 |

ЛВО01-4x18 Империял



Светильники **ЛВО01-4x18 Империял** предназначены для общего освещения общественных, административных, офисных и иных помещений.

Тип источника света

Люминесцентные лампы
трубчатые Т8 G13, 18 Вт.

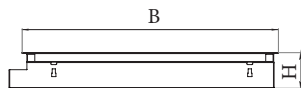
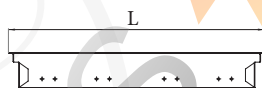
Установка

Встраивается в подвесные
потолки типа «Армстронг».

Материал

Корпус: листовая сталь,
окрашенная белой порошковой
краской.

Рассеиватель: зеркальный
растр.



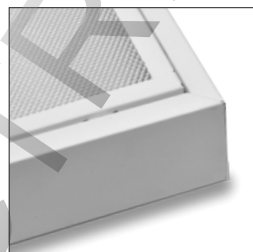
| Наименование | Код заказа | ПРА | Мощность, Вт | Размеры, LxВxН | Масса, кг |
|-------------------------|---------------|--------------|-----------------|-------------------|--------------|
| ЛВО01-4x18-011 Империял | 0140418112-31 | ЭПРА | 4x18 | 595x595x70 | 3,3 |
| ЛВО01-4x18-012 Империял | 0140418112-32 | ЭПРА Helvar | 4x18 | 595x595x70 | 3,3 |
| ЛВО01-4x18-001 Империял | 0140418122-31 | ЭмПРА | 4x18 | 595x595x70 | 4,1 |
| ЛВО01-4x18-002 Империял | 0140418122-32 | ЭмПРА Helvar | 4x18 | 595x595x70 | 4,1 |

Модификации

Вторая цифра: 0 - электромагнитный ПРА; 1 - электронный ПРА.

Третья цифра: 1 - ПРА; 2 - ПРА фирмы Helvar.

ЛПО01-4x18 Кристалл



Светильники **ЛПО01-4x18 Кристалл** предназначены для общего освещения общественных, административных, офисных и иных помещений.

Тип источника света

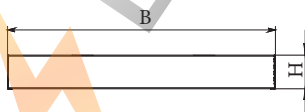
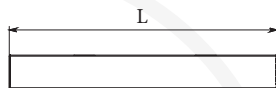
Люминесцентные лампы
трубчатые Т8 G13, 18 Вт.

Установка

Крепление на несущую
поверхность.

Материал

Корпус: сталь, окрашенная
белой порошковой краской.
Рассеиватель: ПММА
(6 видов см. стр. 17).



| Наименование | Код заказа | ПРА | Мощность, Вт | Размеры, LxВxH | Вид рассеивателя | Масса, кг |
|-------------------------|---------------|-------|-----------------|-------------------|---------------------|--------------|
| ЛПО01-4x18-011 Кристалл | 0010418113-31 | ЭПРА | 4x18 | 610x610x75 | «Сота» | 3,7 |
| ЛПО01-4x18-012 Кристалл | 0010418113-32 | ЭПРА | 4x18 | 610x610x75 | «Колотый лед» | 3,7 |
| ЛПО01-4x18-013 Кристалл | 0010418113-33 | ЭПРА | 4x18 | 610x610x75 | «Опал» | 3,7 |
| ЛПО01-4x18-014 Кристалл | 0010418113-34 | ЭПРА | 4x18 | 610x610x75 | «Микропризма» | 3,7 |
| ЛПО01-4x18-015 Кристалл | 0010418113-35 | ЭПРА | 4x18 | 610x610x75 | «Призма» | 3,7 |
| ЛПО01-4x18-016 Кристалл | 0010418113-36 | ЭПРА | 4x18 | 610x610x75 | «Манка» | 3,7 |
| ЛПО01-4x18-001 Кристалл | 0010418123-31 | ЭмПРА | 4x18 | 610x610x75 | «Сота» | 4,4 |
| ЛПО01-4x18-002 Кристалл | 0010418123-32 | ЭмПРА | 4x18 | 610x610x75 | «Колотый лед» | 4,4 |
| ЛПО01-4x18-003 Кристалл | 0010418123-33 | ЭмПРА | 4x18 | 610x610x75 | «Опал» | 4,4 |
| ЛПО01-4x18-004 Кристалл | 0010418123-34 | ЭмПРА | 4x18 | 610x610x75 | «Микропризма» | 4,4 |
| ЛПО01-4x18-005 Кристалл | 0010418123-35 | ЭмПРА | 4x18 | 610x610x75 | «Призма» | 4,4 |
| ЛПО01-4x18-006 Кристалл | 0010418123-36 | ЭмПРА | 4x18 | 610x610x75 | «Манка» | 4,4 |

Модификации

Вторая цифра: 0 - электромагнитный ПРА; 1 - электронный ПРА.

Третья цифра: 1, 2, 3, 4, 5, 6 - вид рассеивателя.

ЛСП01 Норд, Nord LED



Светильники **ЛСП01 Норд, Nord LED** предназначены для общего освещения производственных и иных помещений с повышенным содержанием пыли и влаги.

Тип источника света

ЛСП01 Норд: люминесцентные лампы трубчатые T8 G13, 18 и 36 Вт.

Nord LED: светодиодные линейки.

Установка

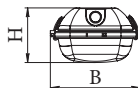
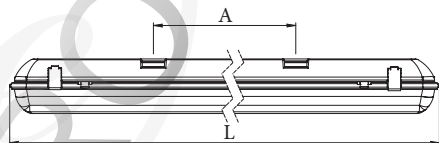
Крепление на несущую поверхность. Подвес на трос, стержень или крюк. Монтаж индивидуально или в линию.

Материал

Корпус: ударопрочный поликарбонат серого цвета.

Рассеиватель: прозрачный светостабилизированный полистирол или ПММА.

Монтажная панель: сталь, окрашенная белой порошковой краской.



| Наименование | Код заказа | ПРА | Мощность, Вт | Размеры, ЛхВхНхА | Масса, кг |
|---|---------------|-------|--------------|------------------|-----------|
| ЛСП01 Норд (рассеиватель из полистирола) | | | | | |
| ЛСП01-1x18-002 Норд | 0030118323 | ЭмПРА | 1x18 | 665x95x95x450 | 1,0 |
| ЛСП01-1x18-012 Норд | 0031118313 | ЭПРА | 1x18 | 665x95x95x450 | 0,8 |
| ЛСП01-1x36-002 Норд | 0030136323 | ЭмПРА | 1x36 | 1260x95x95x600 | 1,6 |
| ЛСП01-1x36-012 Норд | 0031136313 | ЭПРА | 1x36 | 1260x95x95x600 | 1,2 |
| ЛСП01-2x18-002 Норд | 0030218323 | ЭмПРА | 2x18 | 670x165x110x450 | 1,5 |
| ЛСП01-2x18-012 Норд | 0031218313 | ЭПРА | 2x18 | 670x165x110x450 | 1,1 |
| ЛСП01-2x36-002 Норд | 0030236323 | ЭмПРА | 2x36 | 1275x165x110x750 | 2,7 |
| ЛСП01-2x36-012 Норд | 0031236313 | ЭПРА | 2x36 | 1275x165x110x750 | 1,9 |
| ЛСП01 Норд (рассеиватель из полистирола, ПРА фирмы Helvar) | | | | | |
| ЛСП01-1x18-003 Норд | 0030118323-03 | ЭмПРА | 1x18 | 665x95x95x450 | 1,0 |
| ЛСП01-1x18-013 Норд | 0031118313-03 | ЭПРА | 1x18 | 665x95x95x450 | 0,8 |
| ЛСП01-1x36-003 Норд | 0030136323-03 | ЭмПРА | 1x36 | 1260x95x95x600 | 1,6 |
| ЛСП01-1x36-013 Норд | 0031136313-03 | ЭПРА | 1x36 | 1260x95x95x600 | 1,2 |
| ЛСП01-2x18-003 Норд | 0030218323-03 | ЭмПРА | 2x18 | 670x165x110x450 | 1,5 |
| ЛСП01-2x18-013 Норд | 0031218313-03 | ЭПРА | 2x18 | 670x165x110x450 | 1,1 |
| ЛСП01-2x36-003 Норд | 0030236323-03 | ЭмПРА | 2x36 | 1275x165x110x750 | 2,7 |
| ЛСП01-2x36-013 Норд | 0031236313-03 | ЭПРА | 2x36 | 1275x165x110x750 | 1,9 |
| ЛСП01 Норд (рассеиватель из ПММА, ПРА фирмы Helvar) | | | | | |
| ЛСП01-1x18-005 Норд | 0030118323-05 | ЭмПРА | 1x18 | 665x95x95x450 | 1,0 |
| ЛСП01-1x18-015 Норд | 0031118313-05 | ЭПРА | 1x18 | 665x95x95x450 | 0,8 |
| ЛСП01-1x36-005 Норд | 0030136323-05 | ЭмПРА | 1x36 | 1260x95x95x600 | 1,6 |
| ЛСП01-1x36-015 Норд | 0031136313-05 | ЭПРА | 1x36 | 1260x95x95x600 | 1,2 |
| ЛСП01-2x18-005 Норд | 0030218323-05 | ЭмПРА | 2x18 | 670x165x110x450 | 1,5 |
| ЛСП01-2x18-015 Норд | 0031218313-05 | ЭПРА | 2x18 | 670x165x110x450 | 1,1 |
| ЛСП01-2x36-005 Норд | 0030236323-05 | ЭмПРА | 2x36 | 1275x165x110x750 | 2,7 |
| ЛСП01-2x36-015 Норд | 0031236313-05 | ЭПРА | 2x36 | 1275x165x110x750 | 1,9 |

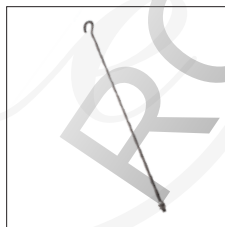
Модификации

Вторая цифра: 0 - электромагнитный ПРА; 1 - электронный ПРА.

Третья цифра: 2 - рассеиватель из полистирола; 3 - рассеиватель из полистирола, ПРА фирмы Helvar; 5 - рассеиватель из ПММА, ПРА фирмы Helvar.

| Наименование | Код заказа | Мощность, Вт | Световой поток, лм | Размеры, ЛхВхНхА | Масса, кг |
|--------------|------------|--------------|--------------------|------------------|-----------|
| Nord 218 LED | 0160022313 | 18 | 1600 | 670x165x110x450 | 1,5 |
| Nord 236 LED | 0160043313 | 36 | 3200 | 1275x165x110x750 | 2,6 |

Дополнительные принадлежности



Подвес на стержень



Подвес на крюк

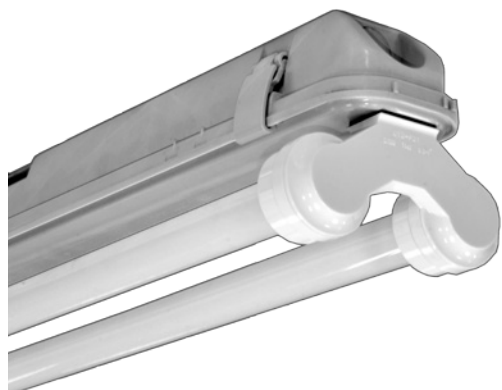


Подвес на трос



Тросовый подвес

ПВЛП01



Светильники **ПВЛП01** предназначены для общего освещения производственных и иных помещений с повышенным содержанием пыли и влаги.

Тип источника света

Люминесцентные лампы
трубчатые Т8 G13, 36 Вт.

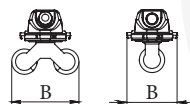
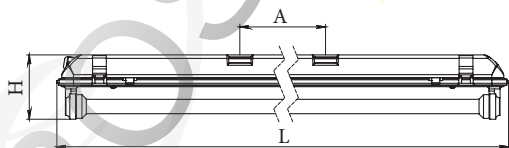
Установка

Крепление на несущую
поверхность. Подвес на трос,
стержень или крюк. Монтаж
индивидуально или в линию.

Материал

Корпус и крышка:
ударопрочный поликарбонат
серого цвета.

Защитная труба: поликарбонат.



| Наименование | Код заказа | ПРА | Мощность, Вт | Размеры, LxВxНxА | Масса, кг |
|----------------------------------|---------------|------|--------------|------------------|-----------|
| ПВЛП01 | | | | | |
| ПВЛП01-1x36-011 | 0150136310 | ЭПРА | 1x36 | 1260x95x120x600 | 0,8 |
| ПВЛП01-2x36-011 | 0150236310 | ЭПРА | 2x36 | 1260x120x120x600 | 1,2 |
| ПВЛП01-1x36-111 | 0150136313 | ЭПРА | 1x36 | 1260x95x120x600 | 1,1 |
| ПВЛП01-2x36-111 | 0150236313 | ЭПРА | 2x36 | 1260x120x120x600 | 1,9 |
| ПВЛП01 (ПРА фирмы Helvar) | | | | | |
| ПВЛП01-1x36-011 ЛЮКС | 0150136310-05 | ЭПРА | 1x18 | 1260x95x120x600 | 0,8 |
| ПВЛП01-2x36-011 ЛЮКС | 0150236310-05 | ЭПРА | 1x36 | 1260x120x120x600 | 1,2 |
| ПВЛП01-1x36-111 ЛЮКС | 0150136313-05 | ЭПРА | 2x18 | 1260x95x120x600 | 1,1 |
| ПВЛП01-2x36-111 ЛЮКС | 0150236313-05 | ЭПРА | 2x36 | 1275x120x120x600 | 1,9 |

Модификации

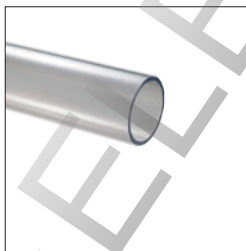
Первая цифра: 0 - IP53, без защитной трубы; 1 - IP65, с защитной трубой.

Вторая цифра: 1 - электронный ПРА.

| Наименование | Код заказа | Техническое описание |
|---------------------|------------|--|
| Отражатель 236 | 0150236100 | Сталь, окрашенная белой порошковой краской |
| Труба защитная 1200 | 1380038003 | Труба поликарбонат, Ø 38 мм, L 1200 мм |

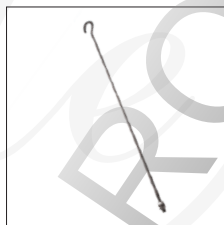


ПВЛП01 с отражателем

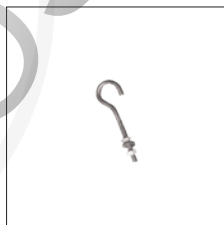


Труба защитная

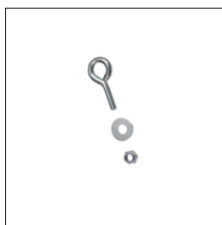
Дополнительные принадлежности



Подвес на стержень



Подвес на крюк



Подвес на трос



Тросовый подвес

РСР01, ЖСП01, ГСП01, НСП01 с независимым ПРА



Стальной корпус



Светильники **РСР01, ЖСП01, ГСП01, НСП01** с независимым ПРА предназначены для общего освещения помещений производственного и иного назначения с высокими пролетами.

Тип источника света

Лампы ДРЛ, ДНаТ, ДРИ, КЛЛ и ЛН.

Установка

Подвес на крюк. Рекомендуемая высота подвеса от 6 м.

Материал

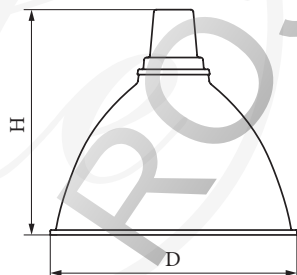
Отражатель: алюминий.

Корпус: см. таблицу.

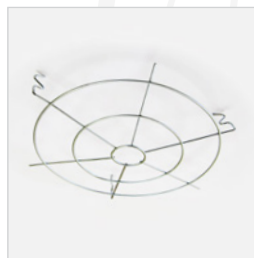
Защитная решетка: сталь (IP23).

Защитное стекло (IP54).

Уплотнительная прокладка: резина.



Защитное стекло



Защитная решетка

| Наименование | Код заказа | Материал корпуса | Тип лампы, мощность, Вт, цоколь | Размеры, ДхН | Масса, кг |
|-------------------------|------------|------------------|---------------------------------|--------------|-----------|
| <i>Для ламп ДРЛ</i> | | | | | |
| РСР01-125-001 | 0040125302 | полимер | ДРЛ 125 E27 | 350x345 | 1,0 |
| РСР01-250-001 | 0040250302 | полимер | ДРЛ 250 E40 | 350x345 | 1,2 |
| РСР01-400-001 | 0040400302 | полимер | ДРЛ 400 E40 | 350x345 | 1,6 |
| РСР01-700-001 | 0040700302 | полимер | ДРЛ 700 E40 | 435x420 | 1,6 |
| РСР01-1000-001 | 0041000302 | полимер | ДРЛ 1000 E40 | 505x465 | 1,6 |
| РСР01-125-002 | 0040125102 | сталь | ДРЛ 125 E27 | 350x355 | 1,2 |
| РСР01-250-002 | 0040250102 | сталь | ДРЛ 250 E40 | 350x355 | 1,4 |
| РСР01-400-002 | 0040400102 | сталь | ДРЛ 400 E40 | 350x355 | 1,8 |
| РСР01-700-002 | 0040700102 | сталь | ДРЛ 700 E40 | 435x435 | 1,8 |
| РСР01-1000-002 | 0041000102 | сталь | ДРЛ 1000 E40 | 505x475 | 1,8 |
| <i>Для ламп ДНаТ</i> | | | | | |
| ЖСП01-70-001 | 0050070302 | полимер | ДНаТ 70 E27 | 350x345 | 1,0 |
| ЖСП01-100-001 | 0050100302 | полимер | ДНаТ 100 E40 | 435x420 | 1,2 |
| ЖСП01-150-001 | 0050150302 | полимер | ДНаТ 150 E40 | 505x465 | 1,6 |
| ЖСП01-250-001 | 0050250302 | полимер | ДНаТ 250 E40 | 505x465 | 1,6 |
| ЖСП01-400-001 | 0050400302 | полимер | ДНаТ 400 E40 | 505x465 | 1,6 |
| ЖСП01-70-002 | 0050070102 | сталь | ДНаТ 70 E27 | 350x355 | 1,2 |
| ЖСП01-100-002 | 0050100102 | сталь | ДНаТ 100 E40 | 435x435 | 1,4 |
| ЖСП01-150-002 | 0050150102 | сталь | ДНаТ 150 E40 | 505x475 | 1,8 |
| ЖСП01-250-002 | 0050250102 | сталь | ДНаТ 250 E40 | 505x475 | 1,8 |
| ЖСП01-400-002 | 0050400102 | сталь | ДНаТ 400 E40 | 505x475 | 1,8 |
| <i>Для ламп ДРИ</i> | | | | | |
| ГСП01-70-001 | 0060070302 | полимер | ДРИ 70 E27 | 350x345 | 1,0 |
| ГСП01-100-001 | 0060100302 | полимер | ДРИ 100 E27 | 350x345 | 1,2 |
| ГСП01-150-001 | 0060150302 | полимер | ДРИ 150 E27 | 350x345 | 1,6 |
| ГСП01-250-001 | 0060250302 | полимер | ДРИ 250 E40 | 435x420 | 1,6 |
| ГСП01-400-001 | 0060400302 | полимер | ДРИ 400 E40 | 505x465 | 1,6 |
| ГСП01-70-002 | 0060070102 | сталь | ДРИ 70 E27 | 350x355 | 1,2 |
| ГСП01-100-002 | 0060100102 | сталь | ДРИ 100 E27 | 350x355 | 1,4 |
| ГСП01-150-002 | 0060150102 | сталь | ДРИ 150 E27 | 350x355 | 1,8 |
| ГСП01-250-002 | 0060250102 | сталь | ДРИ 250 E40 | 435x435 | 1,8 |
| ГСП01-400-002 | 0060400102 | сталь | ДРИ 400 E40 | 505x475 | 1,8 |
| <i>Для ламп КЛЛ, ЛН</i> | | | | | |
| НСР01-100-001 | 0070100302 | полимер | ЛН 100 E27 | 350x345 | 1,0 |
| НСР01-200-001 | 0070200302 | полимер | ЛН 200 E27 | 350x345 | 1,2 |
| НСР01-300-001 | 0070300302 | полимер | ЛН 300 E40 | 435x420 | 1,6 |
| НСР01-500-001 | 0070500302 | полимер | ЛН 500 E40 | 505x465 | 1,6 |
| НСР01-100-002 | 0070100102 | сталь | ЛН 100 E27 | 350x355 | 1,2 |
| НСР01-200-002 | 0070200102 | сталь | ЛН 200 E27 | 350x355 | 1,4 |
| НСР01-300-002 | 0070300102 | сталь | ЛН 300 E40 | 435x435 | 1,8 |
| НСР01-500-002 | 0070500102 | сталь | ЛН 500 E40 | 505x475 | 1,8 |
| НСР01-1000-002 | 0071000102 | сталь | ЛН 1000 E40 | 505x475 | 1,8 |

Модификации

Третья цифра: материал корпуса: 1 - полимер; 2 - сталь.

| Наименование | Код заказа | Для каких светильников | Масса, кг |
|-----------------------|------------|---|-----------|
| Защитное стекло S350 | 1380350005 | РСР (125), ЖСП (70, 100, 150), ГСП (70,100,150), НСП (100, 200) | 0,8 |
| Защитное стекло S435 | 1380435005 | РСР (250), ЖСП (250), ГСП (250), НСП (300) | 1,0 |
| Защитное стекло S505 | 1380505005 | РСР (400, 700, 1000), ЖСП (400), ГСП (400), НСП (500, 1000) | 1,6 |
| Защитная решетка R350 | 1390350001 | РСР (125), ЖСП (70, 100, 150), ГСП (70,100,150), НСП (100, 200) | 0,20 |
| Защитная решетка R435 | 1390435001 | РСР (250), ЖСП (250), ГСП (250), НСП (300) | 0,25 |
| Защитная решетка R505 | 1390505001 | РСР (400, 700, 1000), ЖСП (400), ГСП (400), НСП (500, 1000) | 0,33 |

РСП01, ЖСП01, ГСП01 со встроенным ПРА



Светильники **РСП01, ЖСП01, ГСП01** со встроенным ПРА предназначены для общего освещения помещений производственного и иного назначения с высокими пролетами.

Тип источника света

Лампы ДРЛ, ДНаТ и ДРИ.

Установка

Подвес на крюк. Рекомендуемая высота подвеса от 6 м.

Материал

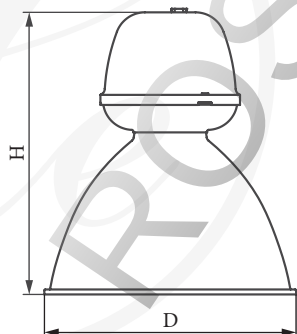
Отражатель: алюминий.

Корпус: см. таблицу.

Защитная решетка: сталь (IP23).

Защитное стекло (IP54).

Уплотнительная прокладка: резина.



Защитная решетка



Защитное стекло

| Наименование | Код заказа | Материал корпуса | Тип лампы, мощность, Вт, цоколь | Размеры, ДхН | Масса, кг |
|--|---------------|------------------|---------------------------------|--------------|-----------|
| РСП01, ЖСП01, ГСП01 | | | | | |
| <i>Для ламп ДРЛ</i> | | | | | |
| РСП01-125-011 | 0040125322 | полимер | ДРЛ 125 E27 | 350x345 | 4,2 |
| РСП01-250-011 | 0040250322 | полимер | ДРЛ 250 E40 | 350x345 | 4,4 |
| РСП01-400-011 | 0040400322 | полимер | ДРЛ 400 E40 | 350x345 | 4,8 |
| <i>Для ламп ДНаТ</i> | | | | | |
| ЖСП01-70-011 | 0050070322 | полимер | ДНаТ 70 E27 | 350x345 | 4,2 |
| ЖСП01-100-011 | 0050100322 | полимер | ДНаТ 100 E40 | 435x420 | 4,2 |
| ЖСП01-150-011 | 0050150322 | полимер | ДНаТ 150 E40 | 505x465 | 4,2 |
| ЖСП01-250-011 | 0050250322 | полимер | ДНаТ 250 E40 | 505x465 | 4,4 |
| ЖСП01-400-011 | 0050400322 | полимер | ДНаТ 400 E40 | 505x465 | 4,8 |
| <i>Для ламп ДРИ</i> | | | | | |
| ГСП01-70-011 | 0060070322 | полимер | ДРИ 70 E27 | 350x345 | 4,2 |
| ГСП01-100-011 | 0060100322 | полимер | ДРИ 100 E27 | 350x345 | 4,2 |
| ГСП01-150-011 | 0060150322 | полимер | ДРИ 150 E27 | 350x345 | 4,2 |
| ГСП01-250-011 | 0060250322 | полимер | ДРИ 250 E40 | 435x420 | 4,4 |
| ГСП01-400-011 | 0060400322 | полимер | ДРИ 400 E40 | 505x465 | 4,8 |
| РСП01, ЖСП01, ГСП01 - ЛЮКС (ПРА фирмы Helvar) | | | | | |
| <i>Для ламп ДРЛ</i> | | | | | |
| РСП01-125-711 ЛЮКС | 0040125322-05 | полимер | ДРЛ 125 E27 | 350x345 | 4,2 |
| РСП01-250-711 ЛЮКС | 0040250322-05 | полимер | ДРЛ 250 E40 | 350x345 | 4,4 |
| РСП01-400-711 ЛЮКС | 0040400322-05 | полимер | ДРЛ 400 E40 | 350x345 | 4,8 |
| <i>Для ламп ДНаТ</i> | | | | | |
| ЖСП01-70-711 ЛЮКС | 0050070322-05 | полимер | ДНаТ 70 E27 | 350x345 | 4,2 |
| ЖСП01-100-711 ЛЮКС | 0050100322-05 | полимер | ДНаТ 100 E40 | 435x420 | 4,2 |
| ЖСП01-150-711 ЛЮКС | 0050150322-05 | полимер | ДНаТ 150 E40 | 505x465 | 4,2 |
| ЖСП01-250-711 ЛЮКС | 0050250322-05 | полимер | ДНаТ 250 E40 | 505x465 | 4,4 |
| ЖСП01-400-711 ЛЮКС | 0050400322-05 | полимер | ДНаТ 400 E40 | 505x465 | 4,8 |
| <i>Для ламп ДРИ</i> | | | | | |
| ГСП01-70-711 ЛЮКС | 0060070322-05 | полимер | ДРИ 70 E27 | 350x345 | 4,2 |
| ГСП01-100-711 ЛЮКС | 0060100322-05 | полимер | ДРИ 100 E27 | 350x345 | 4,2 |
| ГСП01-150-711 ЛЮКС | 0060150322-05 | полимер | ДРИ 150 E27 | 350x345 | 4,2 |
| ГСП01-250-711 ЛЮКС | 0060250322-05 | полимер | ДРИ 250 E40 | 435x420 | 4,4 |
| ГСП01-400-711 ЛЮКС | 0060400322-05 | полимер | ДРИ 400 E40 | 505x465 | 4,8 |

Модификации

Первая цифра: 0 - ЭМПРА; 7 - ЭМПРА фирмы Helvar;

Вторая цифра: 1 - со встроенным ЭМПРА;

Третья цифра: 1 - полимер.

| Наименование | Код заказа | Для каких светильников | Масса, кг |
|-----------------------|------------|---|-----------|
| Защитное стекло S350 | 1380350005 | РСП (125), ЖСП (70, 100, 150), ГСП (70,100,150), НСП (100, 200) | 0,8 |
| Защитное стекло S435 | 1380435005 | РСП (250), ЖСП (250), ГСП (250), НСП (300) | 1,0 |
| Защитное стекло S505 | 1380505005 | РСП (400, 700, 1000), ЖСП (400), ГСП (400), НСП (500, 1000) | 1,6 |
| Защитная решетка R350 | 1390350001 | РСП (125), ЖСП (70, 100, 150), ГСП (70,100,150), НСП (100, 200) | 0,20 |
| Защитная решетка R435 | 1390435001 | РСП (250), ЖСП (250), ГСП (250), НСП (300) | 0,25 |
| Защитная решетка R505 | 1390505001 | РСП (400, 700, 1000), ЖСП (400), ГСП (400), НСП (500, 1000) | 0,33 |

РКУ01, ЖКУ01, ГКУ01, ЛКУ01



Светильники **РКУ01, ЖКУ01, ГКУ01, ЛКУ01** предназначены для освещения улиц, магистралей, площадей, внутридворовых территорий, промышленных территорий, железнодорожных станций.

Тип источника света

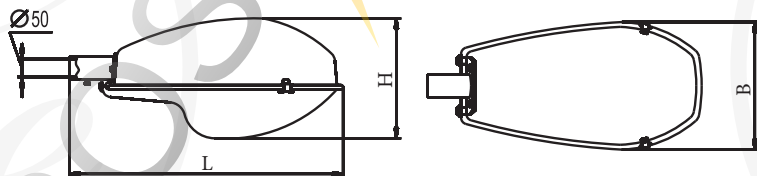
Лампы ДРЛ, ДНаТ, ДРИ и КЛЛ, ЛН.

Установка

Рекомендуется устанавливать на Г-образных кронштейнах опор под углом. Диаметр трубы оголовника кронштейна 48 мм. Высота установки 5-14 м.

Материал

Корпус: алюминий.
Защитное стекло: светостабилизированный поликарбонат.



Модификации

Вторая цифра: 0 - без защитного стекла, 1 - с защитным стеклом;

Третья цифра: 1 - размер корпуса 550x250 мм, 2 - размер корпуса 670x320 мм.

| Наименование | Код заказа | Исполнение | Тип лампы, мощность, Вт, цоколь | Размеры, LxВxН | Масса, кг |
|---|------------|------------|---------------------------------|----------------|-----------|
| Серия 001, 011 (корпус 550x250 мм) | | | | | |
| Для ламп ДРЛ | | | | | |
| РКУ01-125-001 | 0100125220 | без стекла | ДРЛ 125 E27 | 550x250x140 | 4,7 |
| РКУ01-125-011 | 0100125223 | со стеклом | ДРЛ 125 E27 | 550x250x260 | 5,4 |
| РКУ01-250-001 | 0100250220 | без стекла | ДРЛ 250 E40 | 550x250x140 | 4,7 |
| РКУ01-250-011 | 0100250223 | со стеклом | ДРЛ 250 E40 | 550x250x260 | 5,4 |
| Для ламп ДНаТ | | | | | |
| ЖКУ01-70-001 | 0110070220 | без стекла | ДНаТ 70 E27 | 550x250x140 | 4,7 |
| ЖКУ01-70-011 | 0110070223 | со стеклом | ДНаТ 70 E27 | 550x250x260 | 5,4 |
| ЖКУ01-100-001 | 0110100220 | без стекла | ДНаТ 100 E40 | 550x250x140 | 4,7 |
| ЖКУ01-100-011 | 0110100223 | со стеклом | ДНаТ 100 E40 | 550x250x260 | 5,4 |
| ЖКУ01-150-001 | 0110150220 | без стекла | ДНаТ 150 E40 | 550x250x140 | 4,7 |
| ЖКУ01-150-011 | 0110150223 | со стеклом | ДНаТ 150 E40 | 550x250x260 | 5,4 |
| Для ламп ДРИ | | | | | |
| ГКУ01-70-001 | 0120070220 | без стекла | ДРИ 70 E27 | 550x250x140 | 4,7 |
| ГКУ01-70-011 | 0120070223 | со стеклом | ДРИ 70 E27 | 550x250x260 | 5,4 |
| ГКУ01-100-001 | 0120100220 | без стекла | ДРИ 100 E27 | 550x250x140 | 4,7 |
| ГКУ01-100-011 | 0120100223 | со стеклом | ДРИ 100 E27 | 550x250x260 | 5,4 |
| ГКУ01-150-001 | 0120150220 | без стекла | ДРИ 150 E27 | 550x250x140 | 4,7 |
| ГКУ01-150-011 | 0120150223 | со стеклом | ДРИ 150 E27 | 550x250x260 | 5,4 |
| Для ламп КЛЛ, ЛН | | | | | |
| ЛКУ01-45-001 | 0130045220 | без стекла | КЛЛ 45 E27 | 550x250x140 | 2,7 |
| ЛКУ01-45-011 | 0130045223 | со стеклом | КЛЛ 45 E27 | 550x250x260 | 3,4 |
| Серия 002, 012 (корпус 670x320 мм) | | | | | |
| Для ламп ДРЛ | | | | | |
| РКУ01-125-002 | 0200125220 | без стекла | ДРЛ 125 E27 | 670x320x180 | 5,2 |
| РКУ01-125-012 | 0200125223 | со стеклом | ДРЛ 125 E27 | 670x320x300 | 5,9 |
| РКУ01-250-002 | 0200250220 | без стекла | ДРЛ 250 E40 | 670x320x180 | 5,2 |
| РКУ01-250-012 | 0200250223 | со стеклом | ДРЛ 250 E40 | 670x320x300 | 5,9 |
| РКУ01-400-002 | 0200400220 | без стекла | ДРЛ 250 E40 | 670x320x180 | 5,2 |
| РКУ01-400-012 | 0200400223 | со стеклом | ДРЛ 250 E40 | 670x320x300 | 5,9 |
| Для ламп ДНаТ | | | | | |
| ЖКУ01-70-002 | 0210070220 | без стекла | ДНаТ 70 E27 | 670x320x180 | 5,2 |
| ЖКУ01-70-012 | 0210070223 | со стеклом | ДНаТ 70 E27 | 670x320x300 | 5,9 |
| ЖКУ01-100-002 | 0210100220 | без стекла | ДНаТ 100 E40 | 670x320x180 | 5,2 |
| ЖКУ01-100-012 | 0210100223 | со стеклом | ДНаТ 100 E40 | 670x320x300 | 5,9 |
| ЖКУ01-150-002 | 0210150220 | без стекла | ДНаТ 150 E40 | 670x320x180 | 5,2 |
| ЖКУ01-150-012 | 0210150223 | со стеклом | ДНаТ 150 E40 | 670x320x300 | 5,9 |
| ЖКУ01-250-002 | 0210250220 | без стекла | ДНаТ 250 E40 | 670x320x180 | 5,2 |
| ЖКУ01-250-012 | 0210250223 | со стеклом | ДНаТ 250 E40 | 670x320x300 | 5,9 |
| ЖКУ01-400-002 | 0210400220 | без стекла | ДНаТ 400 E40 | 670x320x180 | 5,2 |
| ЖКУ01-400-012 | 0210400223 | со стеклом | ДНаТ 400 E40 | 670x320x300 | 5,9 |
| Для ламп ДРИ | | | | | |
| ГКУ01-70-002 | 0220070220 | без стекла | ДРИ 70 E27 | 670x320x180 | 5,2 |
| ГКУ01-70-012 | 0220070223 | со стеклом | ДРИ 70 E27 | 670x320x300 | 5,9 |
| ГКУ01-100-002 | 0220100220 | без стекла | ДРИ 100 E27 | 670x320x180 | 5,2 |
| ГКУ01-100-012 | 0220100223 | со стеклом | ДРИ 100 E27 | 670x320x300 | 5,9 |
| ГКУ01-150-002 | 0220150220 | без стекла | ДРИ 150 E27 | 670x320x180 | 5,2 |
| ГКУ01-150-012 | 0220150223 | со стеклом | ДРИ 150 E27 | 670x320x300 | 5,9 |
| ГКУ01-250-002 | 0220250220 | без стекла | ДРИ 250 E40 | 670x320x180 | 5,2 |
| ГКУ01-250-012 | 0220250223 | со стеклом | ДРИ 250 E40 | 670x320x300 | 5,9 |
| ГКУ01-400-002 | 0220400220 | без стекла | ДРИ 400 E40 | 670x320x180 | 5,2 |
| ГКУ01-400-012 | 0220400223 | со стеклом | ДРИ 400 E40 | 670x320x300 | 5,9 |
| Для ламп КЛЛ, ЛН | | | | | |
| ЛКУ01-45-002 | 0230045220 | без стекла | КЛЛ 45 E27 | 670x320x180 | 3,2 |
| ЛКУ01-45-012 | 0230045223 | со стеклом | КЛЛ 45 E27 | 670x320x300 | 3,9 |
| ЛКУ01-105-002 | 0230105220 | без стекла | КЛЛ 105 E40 | 670x320x180 | 3,2 |
| ЛКУ01-105-012 | 0230105223 | со стеклом | КЛЛ 105 E40 | 670x320x300 | 3,9 |

РКУ01, ЖКУ01, ГКУ01 - ЛЮКС



Светильники **РКУ01, ЖКУ01, ГКУ01 - ЛЮКС** предназначены для освещения улиц, магистралей, площадей, внутридворовых территорий, промышленных территорий, железнодорожных станций.

Тип источника света

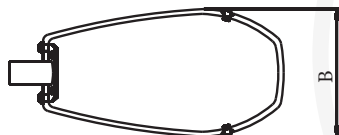
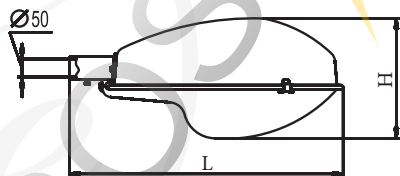
Лампы ДРЛ, ДНаТ и ДРИ.

Установка

Рекомендуется устанавливать на Г-образных кронштейнах опор под углом. Диаметр трубы оголовника кронштейна 48 мм. Высота установки 5-14 м.

Материал

Корпус: алюминий.
Защитное стекло: светостабилизированный поликарбонат.



| Наименование | Код заказа | Исполнение | Тип лампы, мощность, Вт, цоколь | Размеры, LxВxН | Масса, кг |
|---|---------------|------------|---------------------------------|----------------|-----------|
| Серия 001, 011 (корпус 550x250 мм) | | | | | |
| <i>Для ламп ДРЛ</i> | | | | | |
| РКУ01-125-701 ЛЮКС | 0100125220-05 | без стекла | ДРЛ 125 E27 | 550x250x140 | 4,7 |
| РКУ01-125-711 ЛЮКС | 0100125223-05 | со стеклом | ДРЛ 125 E27 | 550x250x260 | 5,4 |
| РКУ01-250-701 ЛЮКС | 0100250220-05 | без стекла | ДРЛ 250 E40 | 550x250x140 | 4,7 |
| РКУ01-250-711 ЛЮКС | 0100250223-05 | со стеклом | ДРЛ 250 E40 | 550x250x260 | 5,4 |
| <i>Для ламп ДНаТ</i> | | | | | |
| ЖКУ01-70-701 ЛЮКС | 0110070220-05 | без стекла | ДНаТ 70 E27 | 550x250x140 | 4,7 |
| ЖКУ01-70-711 ЛЮКС | 0110070223-05 | со стеклом | ДНаТ 70 E27 | 550x250x260 | 5,4 |
| ЖКУ01-100-701 ЛЮКС | 0110100220-05 | без стекла | ДНаТ 100 E40 | 550x250x140 | 4,7 |
| ЖКУ01-100-711 ЛЮКС | 0110100223-05 | со стеклом | ДНаТ 100 E40 | 550x250x260 | 5,4 |
| ЖКУ01-150-701 ЛЮКС | 0110150220-05 | без стекла | ДНаТ 150 E40 | 550x250x140 | 4,7 |
| ЖКУ01-150-711 ЛЮКС | 0110150223-05 | со стеклом | ДНаТ 150 E40 | 550x250x260 | 5,4 |
| <i>Для ламп ДРИ</i> | | | | | |
| ГКУ01-70-701 ЛЮКС | 0120070220-05 | без стекла | ДРИ 70 E27 | 550x250x140 | 4,7 |
| ГКУ01-70-711 ЛЮКС | 0120070223-05 | со стеклом | ДРИ 70 E27 | 550x250x260 | 5,4 |
| ГКУ01-100-701 ЛЮКС | 0120100220-05 | без стекла | ДРИ 100 E27 | 550x250x140 | 4,7 |
| ГКУ01-100-711 ЛЮКС | 0120100223-05 | со стеклом | ДРИ 100 E27 | 550x250x260 | 5,4 |
| ГКУ01-150-701 ЛЮКС | 0120150220-05 | без стекла | ДРИ 150 E27 | 550x250x140 | 4,7 |
| ГКУ01-150-711 ЛЮКС | 0120150223-05 | со стеклом | ДРИ 150 E27 | 550x250x260 | 5,4 |
| Серия 002, 012 (корпус 670x320 мм) | | | | | |
| <i>Для ламп ДРЛ</i> | | | | | |
| РКУ01-125-702 ЛЮКС | 0200125220-05 | без стекла | ДРЛ 125 E27 | 670x320x180 | 5,2 |
| РКУ01-125-712 ЛЮКС | 0200125223-05 | со стеклом | ДРЛ 125 E27 | 670x320x300 | 5,9 |
| РКУ01-250-702 ЛЮКС | 0200250220-05 | без стекла | ДРЛ 250 E40 | 670x320x180 | 5,2 |
| РКУ01-250-712 ЛЮКС | 0200250223-05 | со стеклом | ДРЛ 250 E40 | 670x320x300 | 5,9 |
| РКУ01-400-702 ЛЮКС | 0200400220-05 | без стекла | ДРЛ 250 E40 | 670x320x180 | 5,2 |
| РКУ01-400-712 ЛЮКС | 0200400223-05 | со стеклом | ДРЛ 250 E40 | 670x320x300 | 5,9 |
| <i>Для ламп ДНаТ</i> | | | | | |
| ЖКУ01-70-702 ЛЮКС | 0210070220-05 | без стекла | ДНаТ 70 E27 | 670x320x180 | 5,2 |
| ЖКУ01-70-712 ЛЮКС | 0210070223-05 | со стеклом | ДНаТ 70 E27 | 670x320x300 | 5,9 |
| ЖКУ01-100-702 ЛЮКС | 0210100220-05 | без стекла | ДНаТ 100 E40 | 670x320x180 | 5,2 |
| ЖКУ01-100-712 ЛЮКС | 0210100223-05 | со стеклом | ДНаТ 100 E40 | 670x320x300 | 5,9 |
| ЖКУ01-150-702 ЛЮКС | 0210150220-05 | без стекла | ДНаТ 150 E40 | 670x320x180 | 5,2 |
| ЖКУ01-150-712 ЛЮКС | 0210150223-05 | со стеклом | ДНаТ 150 E40 | 670x320x300 | 5,9 |
| ЖКУ01-250-702 ЛЮКС | 0210250220-05 | без стекла | ДНаТ 250 E40 | 670x320x180 | 5,2 |
| ЖКУ01-250-712 ЛЮКС | 0210250223-05 | со стеклом | ДНаТ 250 E40 | 670x320x300 | 5,9 |
| ЖКУ01-400-702 ЛЮКС | 0210400220-05 | без стекла | ДНаТ 400 E40 | 670x320x180 | 5,2 |
| ЖКУ01-400-712 ЛЮКС | 0210400223-05 | со стеклом | ДНаТ 400 E40 | 670x320x300 | 5,9 |
| <i>Для ламп ДРИ</i> | | | | | |
| ГКУ01-70-702 ЛЮКС | 0220070220-05 | без стекла | ДРИ 70 E27 | 670x320x180 | 5,2 |
| ГКУ01-70-712 ЛЮКС | 0220070223-05 | со стеклом | ДРИ 70 E27 | 670x320x300 | 5,9 |
| ГКУ01-100-702 ЛЮКС | 0220100220-05 | без стекла | ДРИ 100 E27 | 670x320x180 | 5,2 |
| ГКУ01-100-712 ЛЮКС | 0220100223-05 | со стеклом | ДРИ 100 E27 | 670x320x300 | 5,9 |
| ГКУ01-150-702 ЛЮКС | 0220150220-05 | без стекла | ДРИ 150 E27 | 670x320x180 | 5,2 |
| ГКУ01-150-712 ЛЮКС | 0220150223-05 | со стеклом | ДРИ 150 E27 | 670x320x300 | 5,9 |
| ГКУ01-250-702 ЛЮКС | 0220250220-05 | без стекла | ДРИ 250 E40 | 670x320x180 | 5,2 |
| ГКУ01-250-712 ЛЮКС | 0220250223-05 | со стеклом | ДРИ 250 E40 | 670x320x300 | 5,9 |
| ГКУ01-400-702 ЛЮКС | 0220400220-05 | без стекла | ДРИ 400 E40 | 670x320x180 | 5,2 |
| ГКУ01-400-712 ЛЮКС | 0220400223-05 | со стеклом | ДРИ 400 E40 | 670x320x300 | 5,9 |

Модификации

Первая цифра: 7 - ПРА фирмы Helvar;

Вторая цифра: 0 - без защитного стекла, 1 - с защитным стеклом;

Третья цифра: 1 - размер корпуса 550x250 мм, 2 - размер корпуса 670x320 мм.

ЖСП Solar

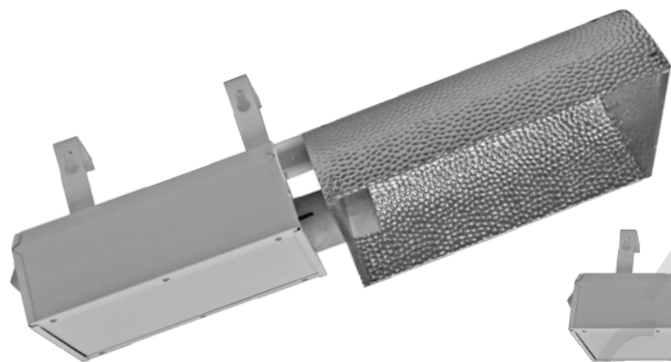


Рис. 1

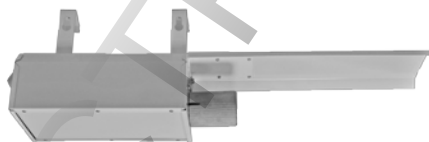


Рис. 2



Светильники **ЖСП Solar** предназначены для использования в промышленных и селекционных теплицах, зимних садах и оранжереях.

Тип источника света

Лампы ДНаТ и ДНаЗ.

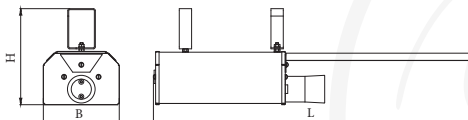
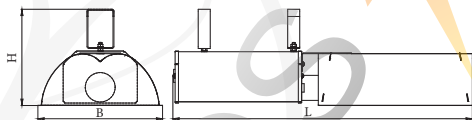
Установка

Светильник устанавливается на трос, трубу или крюк с помощью входящего в комплект крепления.

Материал

Корпус (IP65): сталь, окрашенная белой порошковой краской.

Отражатель: алюминий (для ламп ДНаТ рис.1), сталь, окрашенная белой порошковой краской (для ламп ДНаЗ, рис 2).



| Наименование | Код заказа | Тип лампы | Напряжение, В | Мощность, Вт | Тип ПРА | Размеры, LxВxН, мм | Масса, кг |
|----------------------|------------|-----------|---------------|--------------|---------|--------------------|-----------|
| ЖСП12-400-001 Solar | 0331240121 | ДНаЗ | 220 | 400 | ЭмПРА | 645x195x155 | 8,0 |
| ЖСП12-400-002 Solar | 0331240122 | ДНаТ | 220 | 400 | ЭмПРА | 625x200x260 | 8,0 |
| ЖСП12-600-001 Solar | 0331260121 | ДНаЗ | 220 | 600 | ЭмПРА | 645x195x155 | 8,0 |
| ЖСП12-600-002 Solar | 0331260122 | ДНаТ | 220 | 600 | ЭмПРА | 625x200x260 | 8,0 |
| ЖСП13-1000-001 Solar | 0331311142 | ДНаЗ | 380 | 1000 | ЭмПРА | 735x195x155 | 8,0 |
| ЖСП13-1000-002 Solar | 0331311141 | ДНаТ | 380 | 1000 | ЭмПРА | 690x200x260 | 8,0 |

Модификации

Третья цифра: 1- тип ламп ДНаЗ, 2 - тип ламп ДНаТ.

ЖСП Agrolux

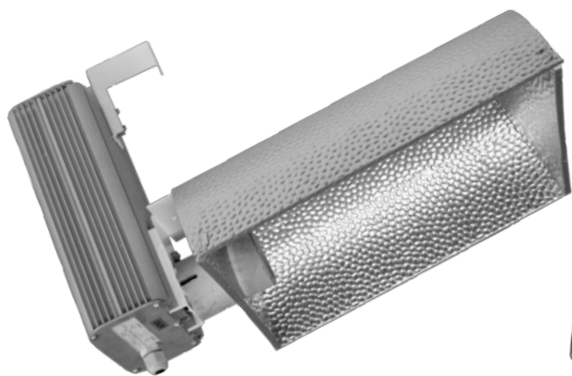


Рис. 1

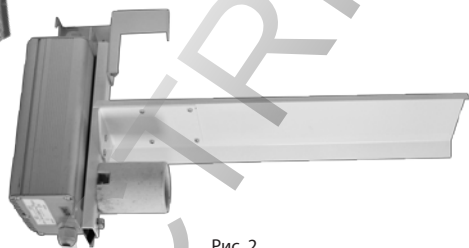


Рис. 2



Светильники **ЖСП Agrolux** предназначены для использования в промышленных и селекционных теплицах, зимних садах и оранжереях.

Тип источника света

Лампы ДНаТ и ДНаЗ.

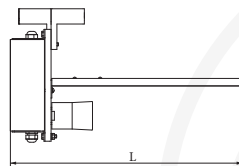
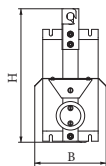
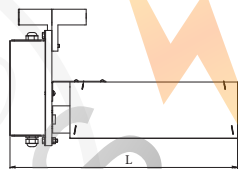
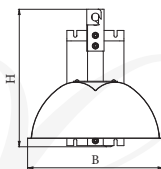
Установка

Светильник устанавливается на трос, трубу или крюк с помощью входящего в комплект крепления.

Материал

Корпус (IP65): алюминий.

Отражатель: алюминий (для ламп ДНаТ рис.1), сталь, окрашенная белой порошковой краской (для ламп ДНаЗ, рис.2).



| Наименование | Код заказа | Тип лампы | Напряжение, В | Мощность, Вт | Тип ПРА | Размеры, ЛxВxН, мм | Масса, кг |
|------------------------|------------|-----------|---------------|--------------|---------|--------------------|-----------|
| ЖСП14-400-001 Agrolux | 0331440211 | ДНаЗ | 220 | 400 | ЭПРА | 456x140x263 | 5,0 |
| ЖСП14-400-002 Agrolux | 0331440212 | ДНаТ | 220 | 400 | ЭПРА | 435x260x263 | 5,0 |
| ЖСП14-600-001 Agrolux | 0331460211 | ДНаЗ | 220 | 600 | ЭПРА | 460x140x295 | 5,0 |
| ЖСП14-600-002 Agrolux | 0331460212 | ДНаТ | 220 | 600 | ЭПРА | 438x260x295 | 5,0 |
| ЖСП15-600-001 Agrolux | 0331560231 | ДНаЗ | 380 | 600 | ЭПРА | 460x140x295 | 5,0 |
| ЖСП15-600-002 Agrolux | 0331560232 | ДНаТ | 380 | 600 | ЭПРА | 438x260x295 | 5,0 |
| ЖСП15-1000-001 Agrolux | 0331511231 | ДНаЗ | 380 | 1000 | ЭПРА | 500x140x307 | 5,0 |
| ЖСП15-1000-002 Agrolux | 0331511232 | ДНаТ | 380 | 1000 | ЭПРА | 490x260x278 | 5,0 |

Модификации

Третья цифра: 1- тип ламп ДНаЗ, 2 - тип ламп ДНаТ.

Фасадные кассеты

ООО «Ксенон» производит облицовочные фасадные кассеты для внешнего и внутреннего оформления поверхностей зданий различного назначения, масштаба и сложности.

Металлические фасадные кассеты (металлокассеты) – это рельефные металлические изделия из листовой оцинкованной стали или листовых алюминиевых сплавов. Металлокассеты являются негорючим облицовочным материалом.

Фасадные кассеты производства ООО «Ксенон» придают фасаду неповторимость и презентабельный вид, соответствующий европейским стандартам.



Виды защитного декоративного покрытия

Кассеты выполняются из оцинкованной стали толщиной от 0,5 до 1,5 мм:

- ОЦ – с оцинкованным покрытием;
- ЛКПОЦ – с лакокрасочным полимерным покрытием;
- ЛКОЦ – с лакокрасочным покрытием;
- ПОЦ – с порошковым полимерным покрытием;
- ПП – с двухсторонним порошковым полимерным покрытием.



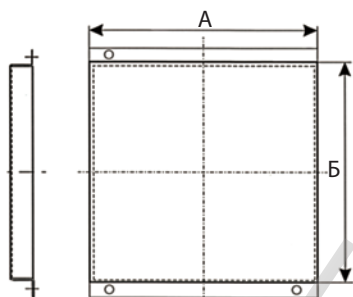
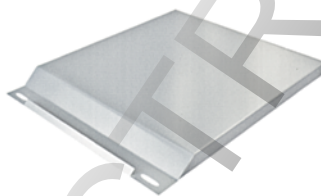
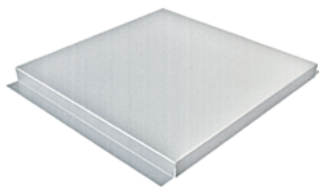
Преимущества фасадных металлокассет

- улучшение энергосберегающих показателей здания;
- защита несущих конструкций здания от атмосферных осадков;
- материал фасадов экологически чистый, не выделяет вредных веществ;
- улучшение пожаробезопасности;
- облагораживание внешнего вида, неограниченные варианты дизайна;
- возможность нивелирования значительных неровностей стен;
- относительно малый вес;
- повышение шумо- и звукоизоляции;
- быстрая окупаемость, снижение затрат на уход за фасадами.

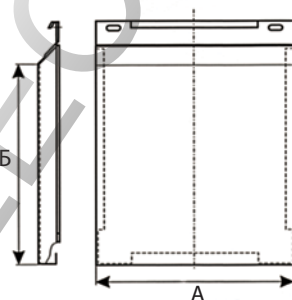
Размеры металлокассет

| Тип кассет | Минимальные размеры, мм | | Максимальные размеры, мм | |
|--------------------|-------------------------|-----|--------------------------|------|
| | А | Б | А | Б |
| Открытое крепление | 300 | 300 | 1250 | 2250 |
| Скрытое крепление | 300 | 300 | 1250 | 2250 |

Толщина металла от 0,5 до 1,5 мм



Открытое крепление



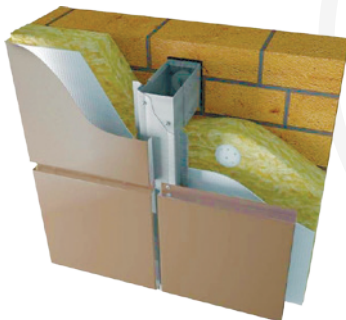
Скрытое крепление

Подсистемы для фасадных кассет

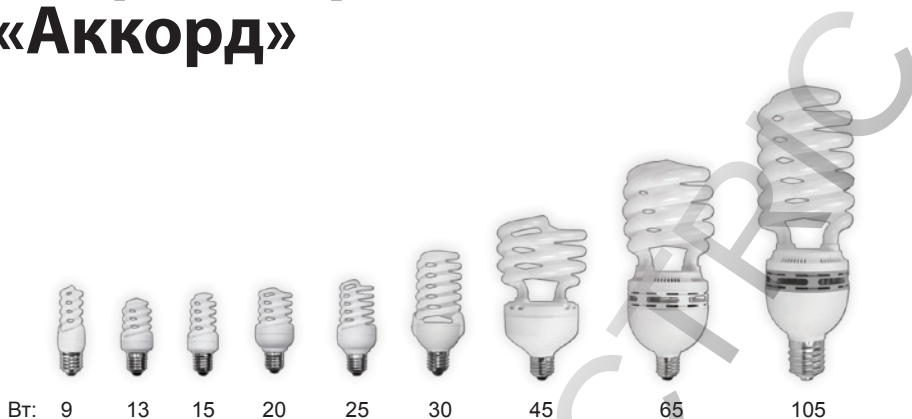
ООО «Ксенон» является официальным дилером Компании «Атлас Москва» - производителя подсистем навесных вентилируемых фасадов РУСЭКСП.

Подсистема для фасадных кассет состоит из следующих элементов:

1. Металлокассета;
2. Гидроветрозащитная мембрана;
3. Термоизоляционная прокладка;
4. Утеплитель;
5. Вертикальная направляющая;
6. Несущий кронштейн;
7. Шайба сферическая;
8. Анкерный дюбель;
9. Заклепка;
10. Тарельчатый дюбель.



Энергосберегающие лампы «Аккорд»



| Наименование | Мощность, Вт | Световой поток, лм | Рабочий ток, мА | Цветовая температура, К | Размеры, мм | | Цоколь | Транспортная упаковка, количество, шт. |
|---------------------|--------------|--------------------|-----------------|-------------------------|-------------|-----|--------|--|
| | | | | | D | H | | |
| T2 SPC 9W E14 2700 | 9 | 450 | 75 | 2700 | 32 | 100 | E14 | 100 |
| T2 SPC 9W E14 4000 | 9 | 441 | 75 | 4000 | 32 | 100 | E14 | 100 |
| T2 SPC 9W E27 2700 | 9 | 450 | 75 | 2700 | 32 | 100 | E27 | 100 |
| T2 SPC 9W E27 4000 | 9 | 441 | 75 | 4000 | 32 | 100 | E27 | 100 |
| T2 SPC 13W E14 2700 | 13 | 650 | 95 | 2700 | 40 | 95 | E14 | 100 |
| T2 SPC 13W E14 4000 | 13 | 637 | 95 | 4000 | 40 | 95 | E14 | 100 |
| T2 SPC 13W E27 2700 | 13 | 650 | 95 | 2700 | 40 | 95 | E27 | 100 |
| T2 SPC 13W E27 4000 | 13 | 637 | 95 | 4000 | 40 | 95 | E27 | 100 |
| T2 SPC 15W E27 2700 | 15 | 750 | 105 | 2700 | 40 | 105 | E27 | 100 |
| T2 SPC 15W E27 4000 | 15 | 720 | 105 | 4000 | 40 | 105 | E27 | 100 |
| T2 SPC 20W E27 2700 | 20 | 1200 | 160 | 2700 | 50 | 110 | E27 | 50 |
| T2 SPC 20W E27 4000 | 20 | 1180 | 160 | 4000 | 50 | 110 | E27 | 50 |
| T2 SPC 25W E27 2700 | 25 | 1500 | 180 | 2700 | 50 | 120 | E27 | 50 |
| T2 SPC 25W E27 4000 | 25 | 1470 | 180 | 4000 | 50 | 120 | E27 | 50 |
| T3 SPC 30W E27 2700 | 30 | 1700 | 220 | 2700 | 62 | 144 | E27 | 50 |
| T3 SPC 30W E27 4000 | 30 | 1665 | 220 | 4000 | 62 | 144 | E27 | 50 |
| T4 SP 45W E27 4000 | 45 | 2700 | 350 | 4000 | 92 | 180 | E27 | 20 |
| T5 SP 65W E27 4000 | 65 | 3900 | 620 | 4000 | 100 | 248 | E27 | 20 |
| T5 SP 65W E40 4000 | 65 | 3900 | 620 | 4000 | 100 | 275 | E40 | 20 |
| T5 SP 105W E40 4000 | 105 | 6300 | 950 | 4000 | 100 | 305 | E40 | 10 |

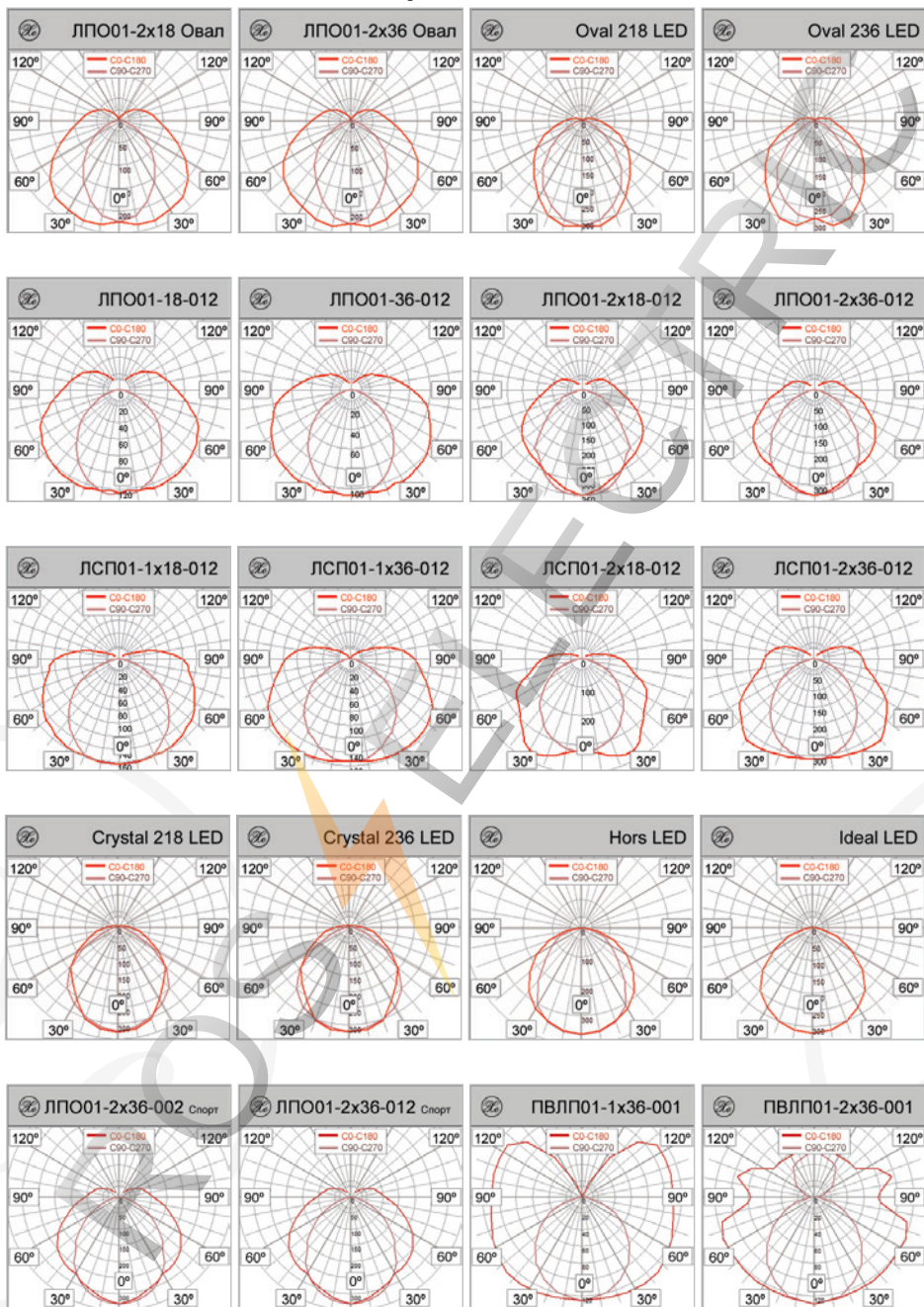
Расшифровка видов климатических исполнений

| Буквенные обозначения климатического исполнения | |
|---|---|
| У | Изделия предназначены для эксплуатации в макроклиматических районах с умеренным климатом |
| УХЛ | Изделия предназначены для эксплуатации в макроклиматических районах с умеренным и холодным климатом |
| Цифровые обозначения категории размещения | |
| 1 | Для эксплуатации на открытом воздухе (воздействие совокупности климатических факторов, характерных для данного макроклиматического района) |
| 2 | Для эксплуатации под навесом или в помещениях, где колебания температуры и влажности воздуха несущественно отличаются от колебаний на открытом воздухе и имеется сравнительно свободный доступ наружного воздуха |
| 3 | Для эксплуатации в закрытых помещениях с естественной вентиляцией без искусственно регулируемых климатических условий, где колебания температуры и влажности воздуха и воздействие песка и пыли существенно меньше, чем на открытом воздухе |
| 4 | Для эксплуатации в помещениях с искусственно регулируемыми климатическими условиями (в закрытых отапливаемых или охлаждаемых и вентилируемых помещениях) |

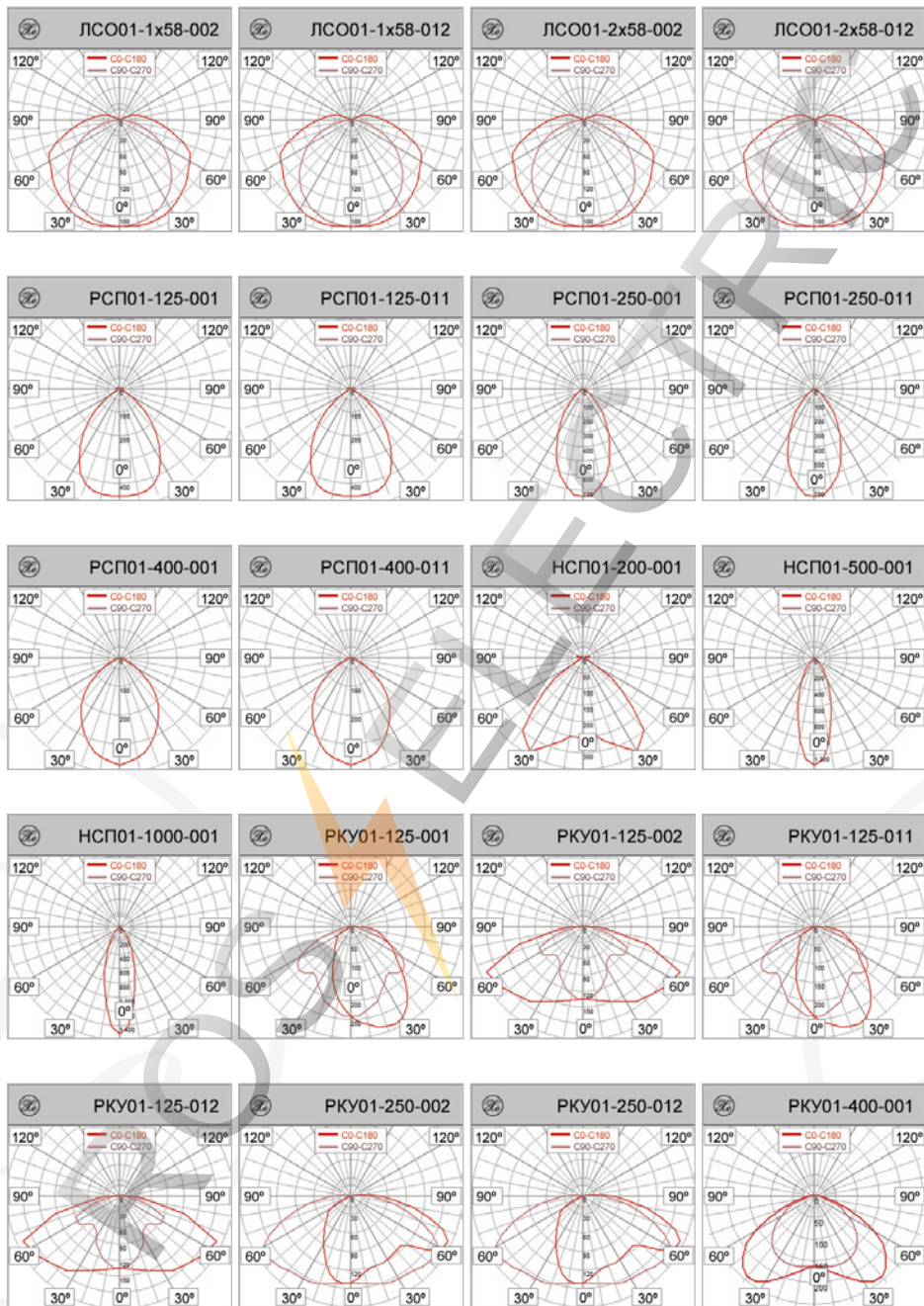
Расшифровка классов IP

| Первая цифра: Степень защиты от случайного прикосновения к токоведущим элементам | |
|---|--|
| 0 | Защита отсутствует |
| 1 | Защита от проникновения твердых частиц размером более 50 мм (случайное касание рукой) |
| 2 | Защита от проникновения твердых частиц размером более 12 мм (пальцы рук) |
| 3 | Защита от проникновения твердых частиц размером более 2,5 мм (инструменты, кабели) |
| 4 | Защита от проникновения твердых частиц размером более 1 мм (тонкие инструменты, провода) |
| 5 | Защита от проникновения пыли в количествах, не влияющих на работоспособность изделия |
| 6 | Полная защита от прикосновения к токоведущим частям и от проникновения пыли |
| Вторая цифра: Степень защиты от проникновения влаги | |
| 0 | Защита отсутствует |
| 1 | Защита от вертикально падающих капель воды |
| 2 | Защита от капель воды, падающих под углом не более 15° от вертикали |
| 3 | Защита от капель дождя, падающих под углом не более 60° от вертикали |
| 4 | Защита от брызг воды со всех направлений |
| 5 | Защита от струй воды со всех направлений |
| 6 | Защита от воздействия воды, идентичного морским волнам |
| 7 | Защита от проникновения воды при погружении на глубину до 1 м |
| 8 | Защита от проникновения воды при длительном погружении под давлением |

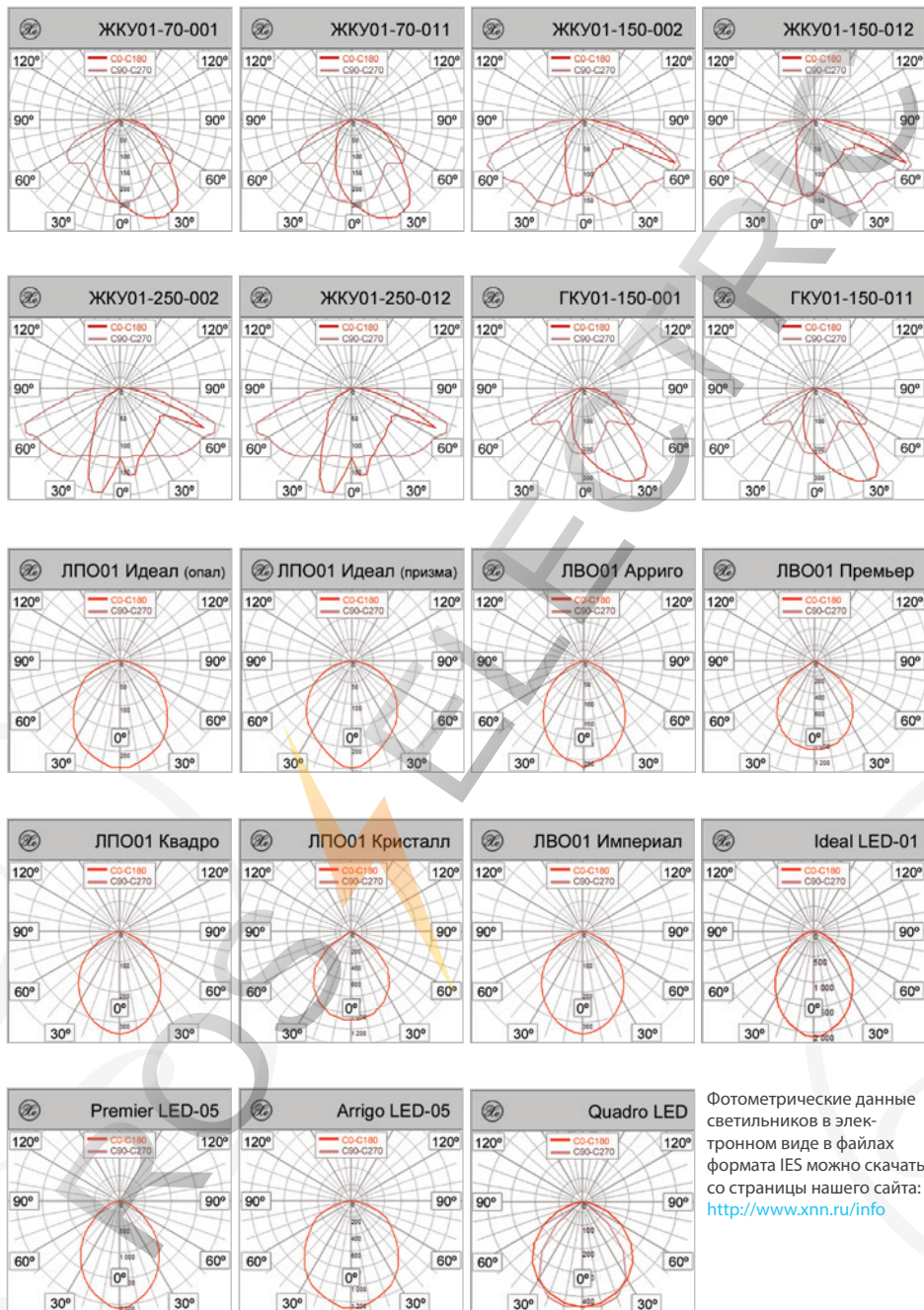
Фотометрические данные



Фотометрические данные

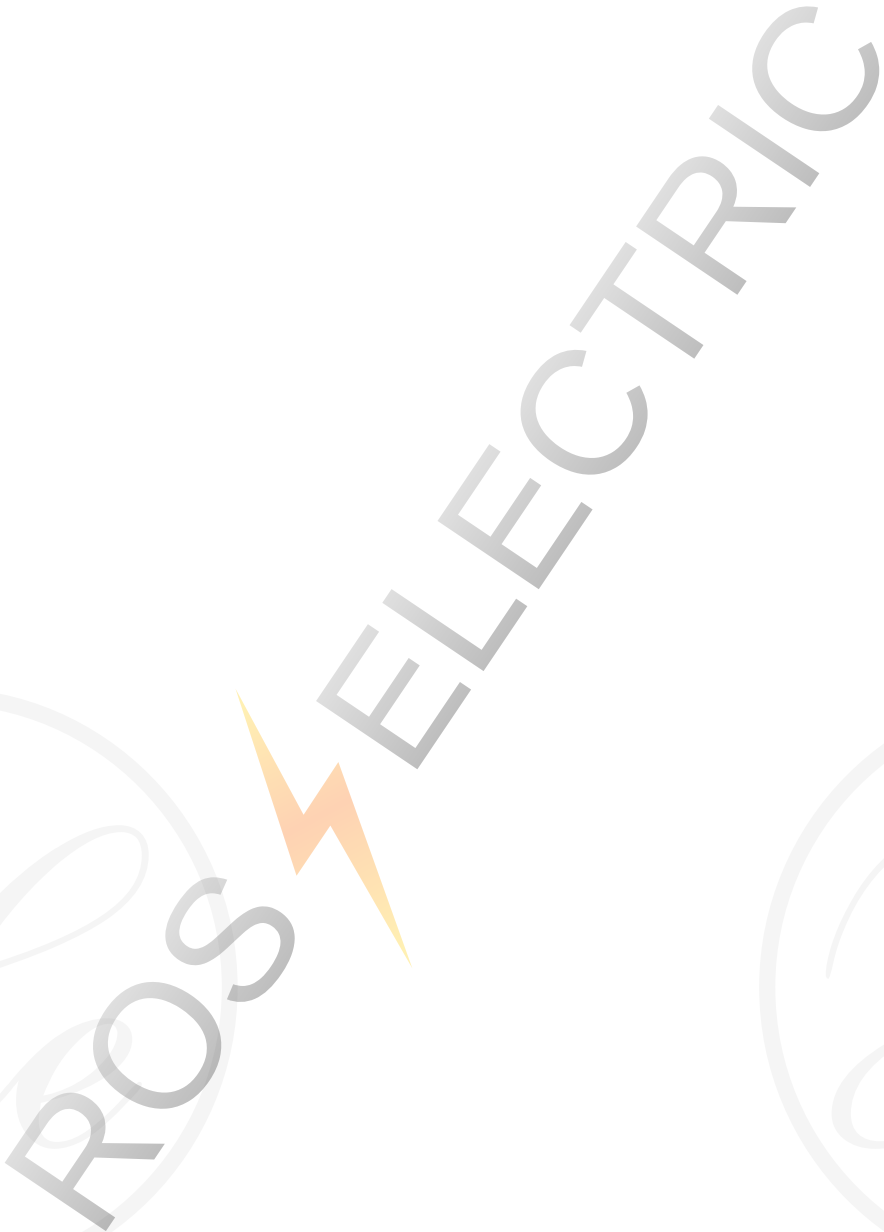


Фотометрические данные



Фотометрические данные светильников в электронном виде в файлах формата IES можно скачать со страницы нашего сайта: <http://www.xnn.ru/info>

ROS ELECTRIC





ООО "Ксенон"

Офис:

Россия, 430030
Республика Мордовия,
г. Саранск, ул. Полежаева, 120А

Производство:

Россия, 431430,
Республика Мордовия,
Инсарский район, г. Инсар, ул. Советская, 68

Тел./факс:

+7 (8342) 24-25-41
+7 (8342) 24-34-61
+7 (8342) 47-92-23
+7 (8342) 47-90-03
+7 (8342) 24-48-19

E-mail: xenon@xnn.ru

Сайт: www.xnn.ru



www.xnn.ru